



MATRIZ DE MONITOREO DE DESPLAZAMIENTO EN LA FRONTERA COLOMBO VENEZOLANA

 CANCELLERÍA

 **TODOS POR UN
NUEVO PAÍS**
PAZ EQUIDAD EDUCACIÓN

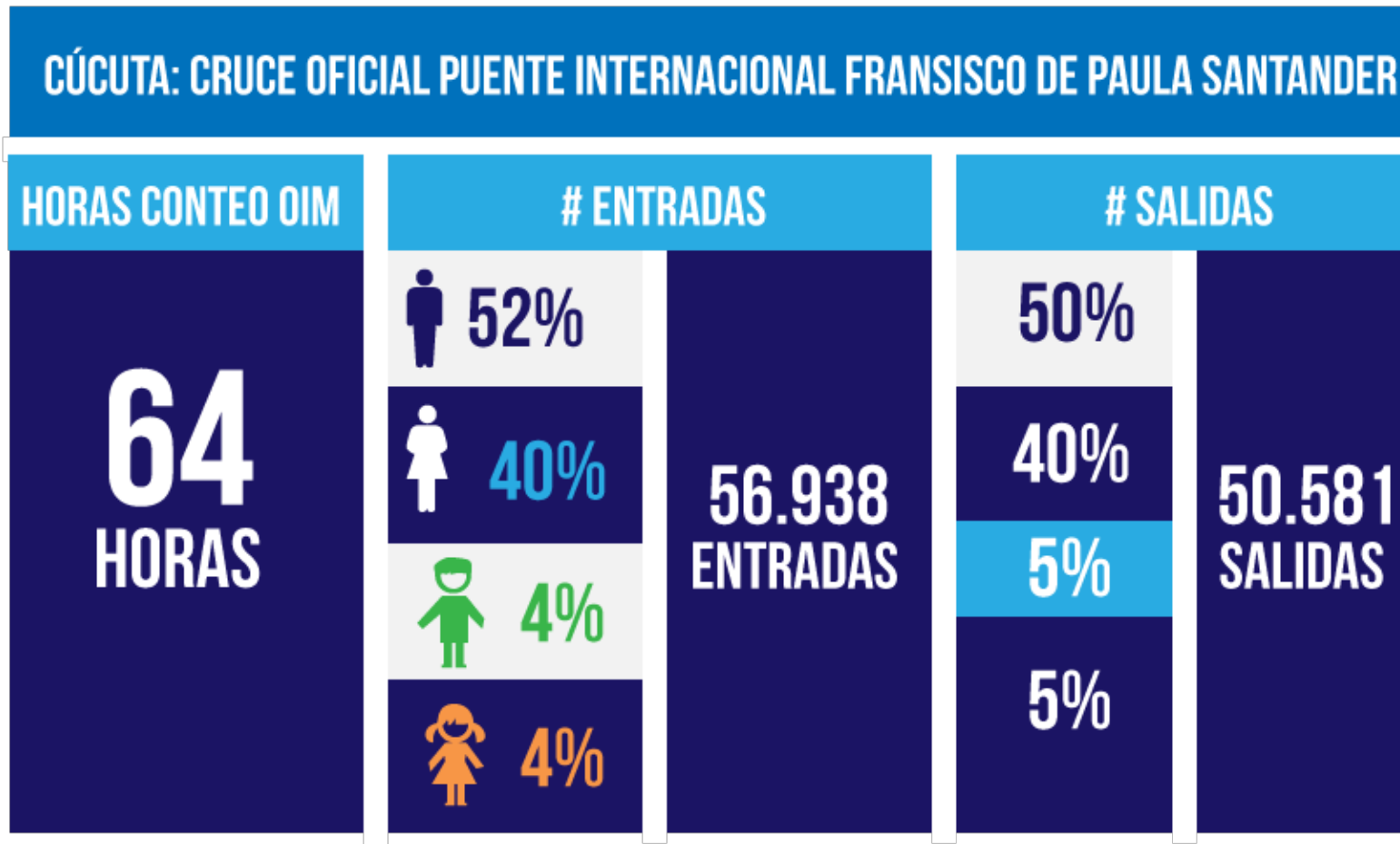
 IOM • OIM

ORGANIZACIÓN
INTERNACIONAL
PARA LAS
MIGRACIONES

CRUCES

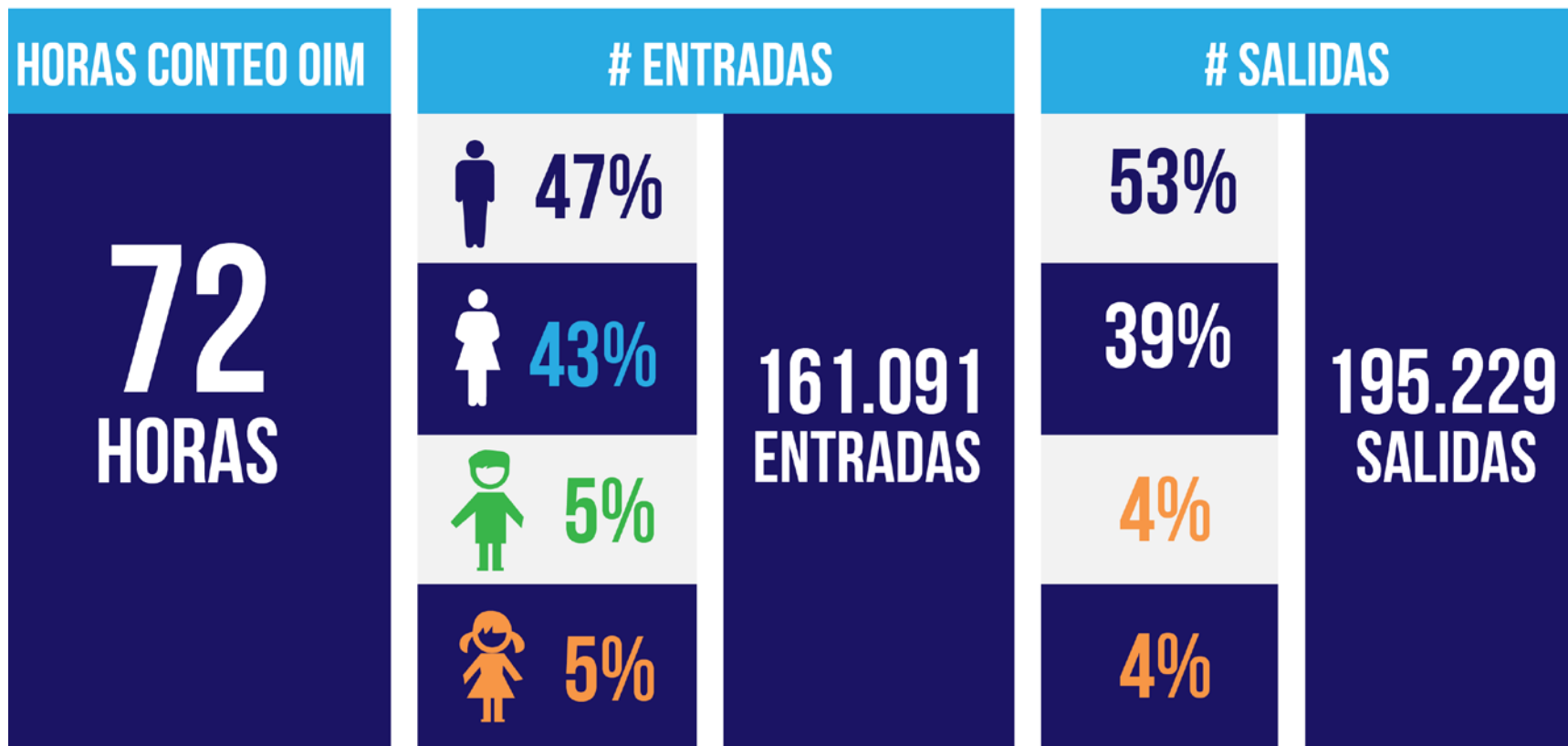
FRONTERIZOS

Resultados del monitoreo de los flujos migratorios



Resultados del monitoreo de los flujos migratorios

VILLA DEL ROSARIO: CRUCE OFICIAL PUENTE INTERNACIONAL SIMÓN BOLÍVAR



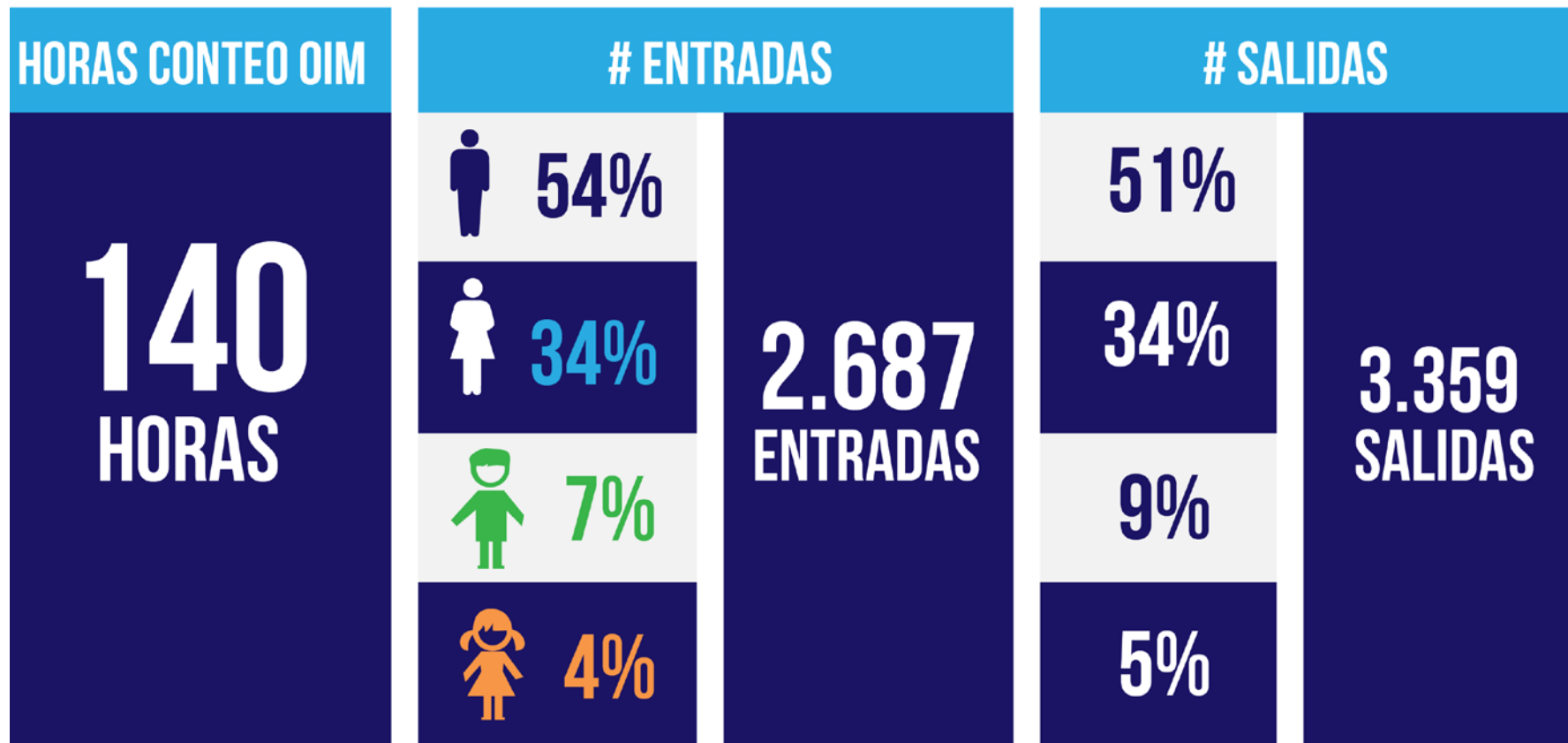
Resultados del monitoreo de los flujos migratorios

ARAUCA: CRUCE OFICIAL PUENTE INTERNACIONAL JOSÉ ANTONIO PÁEZ



Resultados del monitoreo de los flujos migratorios

ARAUCA: CRUCES NO OFICIALES



Resultados del monitoreo de los flujos migratorios

ARAUCA:



40%

**PORCENTAJE DE HOMBRES Y
MENORES DE EDAD EN CRUCES
OFICIALES EN ARAUCA**



60%

**PORCENTAJE DE HOMBRES Y
MENORES DE EDAD EN CRUCES
NO OFICIALES EN ARAUCA**

Seguimiento de la movilidad

INTENCIÓN DE RETORNO

69% INDICAN QUERER RETORNAR EL MISMO DÍA

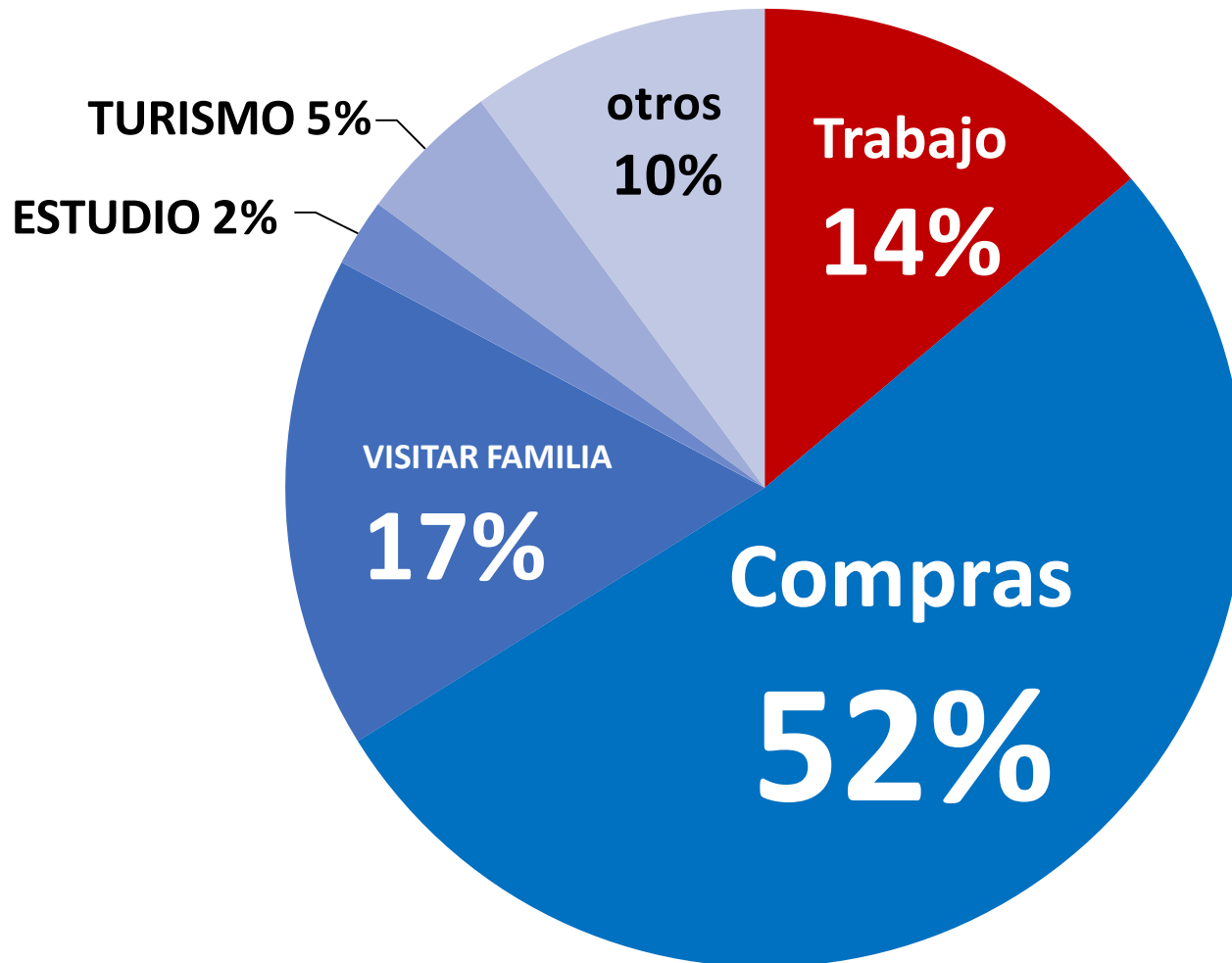
23% INDICAN QUERER RETORNAR EN ALGUNOS MESES

5% INDICAN QUERER QUEDARSE EN COLOMBIA

3% INDICAN QUERER IRSE A OTRO PAÍS

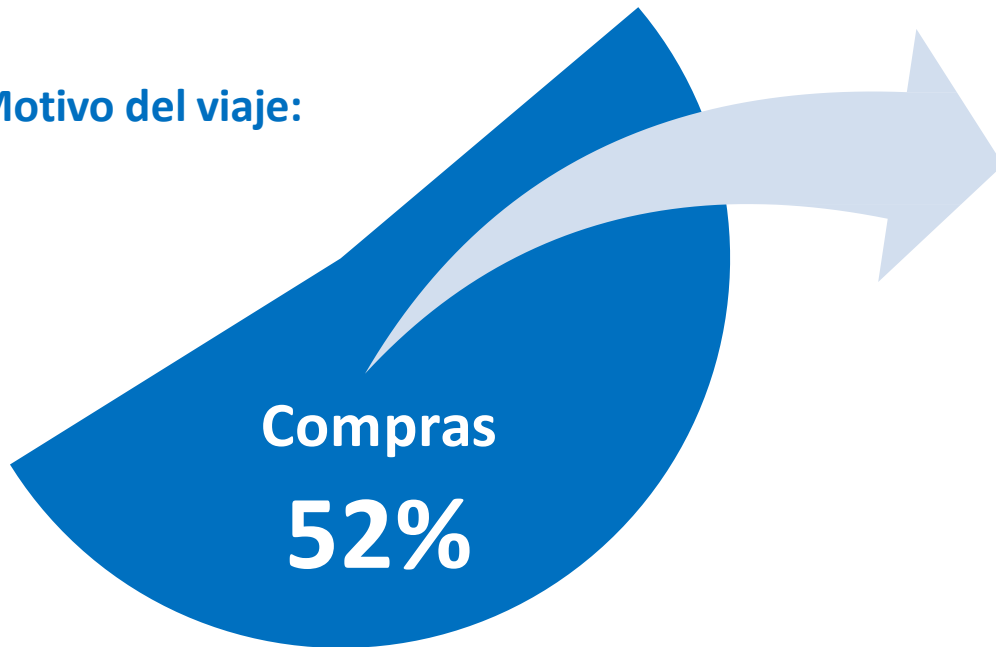
Seguimiento de la movilidad

Motivo del viaje:

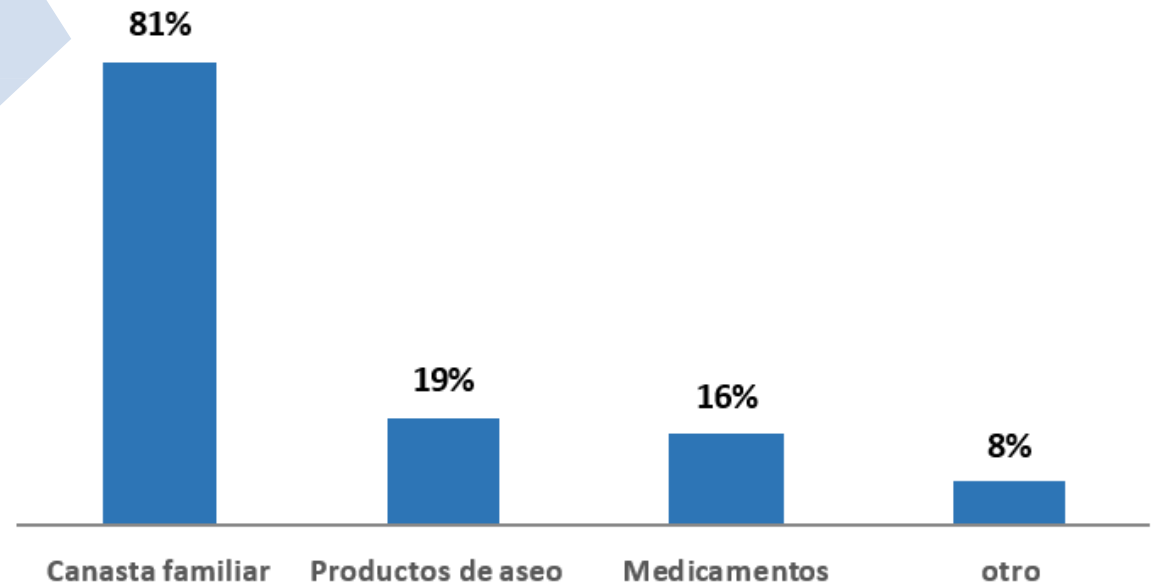


Seguimiento de la movilidad

Motivo del viaje:

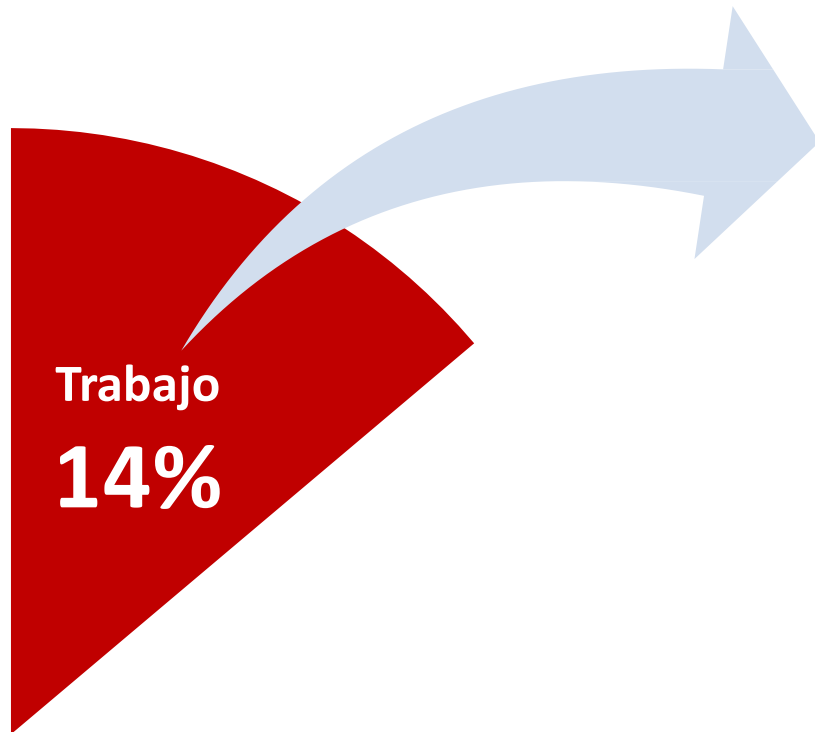


INDIVIDUOS EN MOVIMIENTO QUE
MANIFESTARON **COMPRAR**:

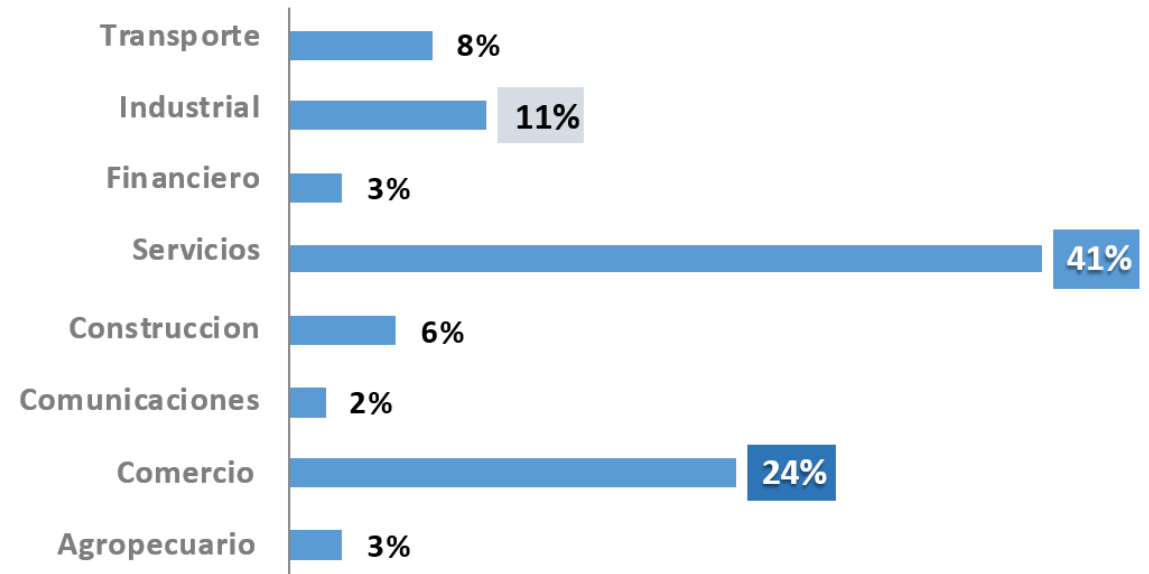


Seguimiento de la movilidad

Motivo del viaje:



INDIVIDUOS EN MOVIMIENTO QUE
MANIFESTARON **TRABAJAR EN:**



ASENTAMIENTOS

Resumen del perfil básico de asentamientos



Resumen del perfil básico de asentamientos

		TOTAL
		5.378
SEXO	 HOMBRES	26%
	 MUJERES	26%
	 MENORES DE EDAD	49%

Gracias



CANCILLERÍA



**TODOS POR UN
NUEVO PAÍS**

PAZ EQUIDAD EDUCACIÓN