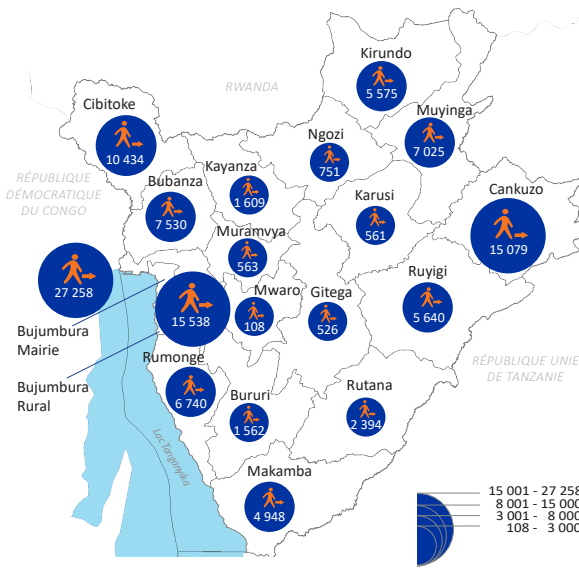


113 841 PDI*
25 475 Ménages Déplacés

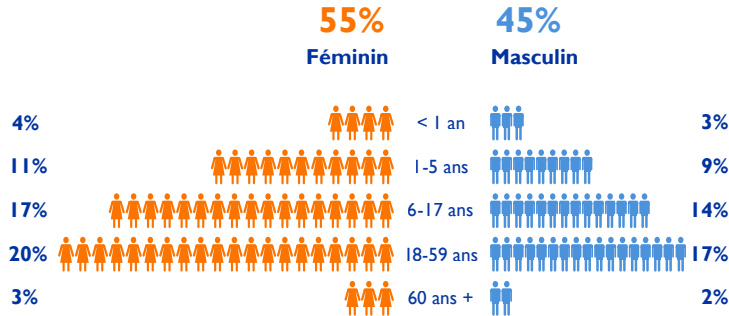
*Personnes Déplacées Internes

PRÉSENCE DES PDI PAR PROVINCE

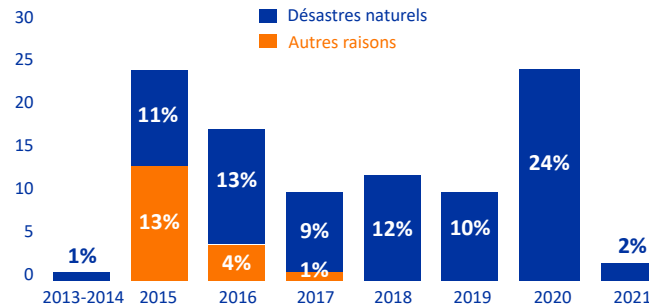


© OIM Burundi - Carte de référence (Janvier 2021)
Cette carte est uniquement à titre d'illustration. Les noms et les limites de cette carte n'impliquent pas l'approbation ou l'acceptation officielle par l'OIM. Source: OIM, IGBU

DÉMOGRAPHIE

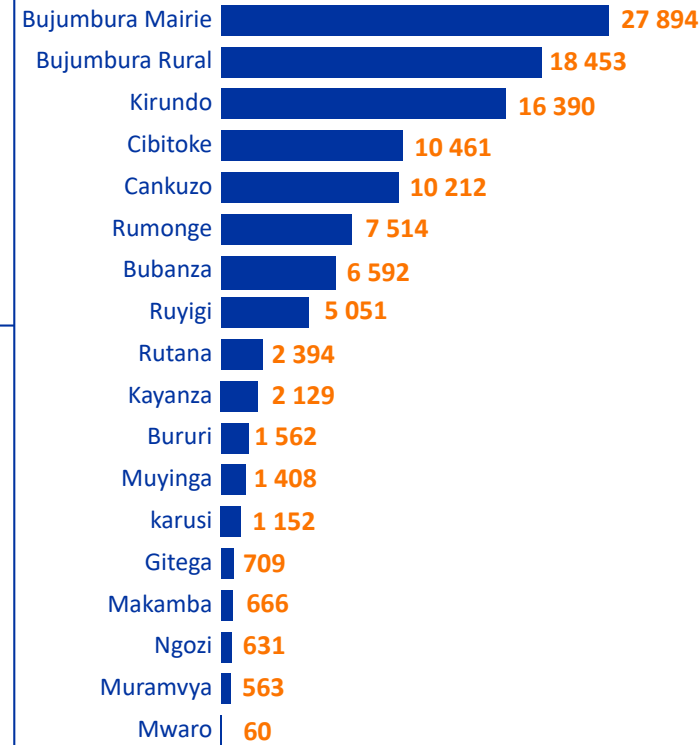


ANNÉE DE DÉPLACEMENT PAR RAISON DE DÉPLACEMENT*

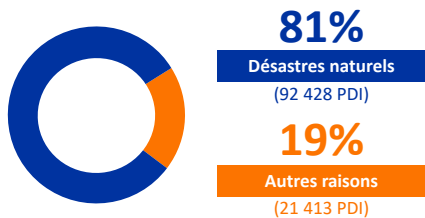


*PDI actuellement déplacés

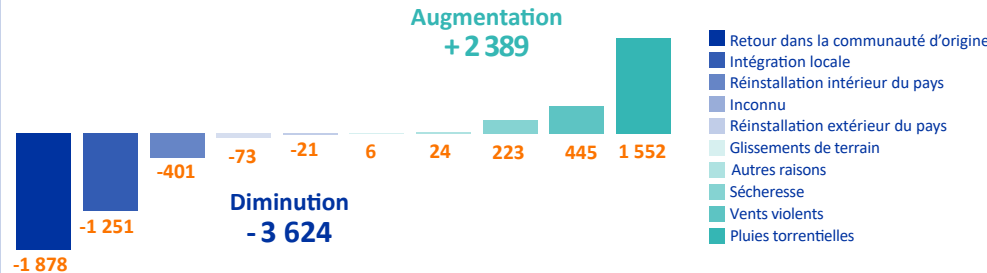
PROVINCES D'ORIGINE



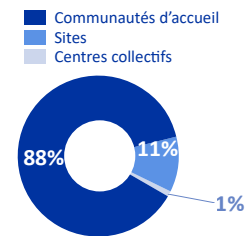
RAISONS DE DÉPLACEMENT



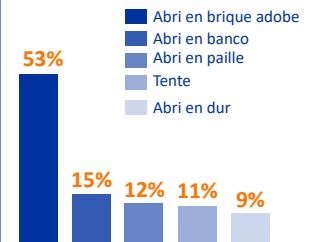
CHANGEMENT DU NOMBRE DE PDI PAR RAISONS DE DÉPLACEMENT PAR RAPPORT AU MOIS PRÉCÉDENT



TYPES DU LIEU DE DÉPLACEMENT



TYPES D'ABRIS



MÉTHODOLOGIE: La Matrice de Suivi des Déplacements de l'OIM est un système mis en œuvre dans le but de capturer, analyser et disséminer des informations pour mieux comprendre les mouvements et les besoins des personnes déplacées internes (PDI) au Burundi. L'évaluation de la sous-zone est réalisée mensuellement au niveau de la commune avec les informateurs clés. Cette évaluation fournit des informations sur le nombre de personnes déplacées (PDI), leur provenance, la cause et la période du déplacement ainsi qu'une liste de toutes les collines qui abritent des PDI. Cette collecte de données est effectuée par des volontaires formés de la Croix-Rouge de nationalité Burundaise.