

INTRODUCTION: L'OIM travaille avec les autorités nationales, locales et des partenaires locaux, afin de mieux comprendre et connaître les mouvements migratoires à travers l'Afrique de l'Ouest et du Centre. Le suivi des flux de population (FMP) est une activité qui permet de quantifier et de qualifier les flux, les profils des migrants, les tendances et les routes migratoires sur un point d'entrée, de transit ou de sortie donné. Au Sénégal, un point de suivi est installé depuis avril 2017 sur plusieurs lieux de transit importants à Tambaounda et observe plus particulièrement les mouvements quotidiens des bus de voyageurs en provenance et à destination du Mali, de la Gambie et de la Guinée. Cette infographie est un résumé des données collectées sur ce point de suivi pour le mois de janvier 2018.



La moyenne journalière du nombre d'individus observés au point de suivi des flux de Tambaounda a augmentée de 3% par rapport au mois de décembre.

Au cours de ce mois, Bamako, Diaobé et Manda ont été les principales villes de départ des flux passant par Tambaounda. Tandis que Dakar, Banjul, et Bamako ont été les principales villes de destination des flux observés.

L'évolution des flux d'individus observée au cours de ce mois a montré trois pics importants.

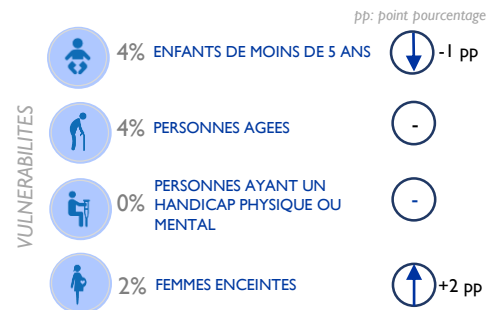
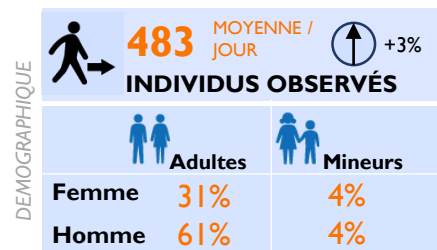
Deux principaux modes de transports ont été identifiés: les bus (78% des flux) et les voitures (22%) des flux. Les sénégalais, les maliens et les guinéens, ont été les principales nationalités observées au cours de ce mois.

MÉTHODOLOGIE Le suivi des flux de population (FMP) est un travail d'enquêtes qui vise à mettre en lumière les zones particulièrement sujettes aux migrations transfrontalières et intrarégionales. Les zones de forte mobilité sont identifiées à l'échelle du pays. Les équipes DTM conduisent ensuite un travail au niveau local pour identifier des points de transit stratégiques. Les enquêteurs collectent les données auprès des informateurs clés présents sur le point de suivi des flux: il peut s'agir du personnel des gares routières, de fonctionnaires de police ou de douane, des chauffeurs de bus ou des migrants eux-mêmes. Un questionnaire de base mêlé à des observations directes permet de collecter des données désagrégées par sexe et nationalité. A Tambaounda, le point de suivi des flux a été choisi après consultation avec les acteurs nationaux et locaux impliqués dans la gestion des migrations au Sénégal, en fonction de sa localisation et des caractéristiques propres aux flux transitant dans ces espaces. La collecte de données se fait de manière quotidienne sur des plages horaires où les flux sont les plus importants.

LIMITES Les données utilisées dans le cadre de cette analyse, sont des estimations et ne représentent qu'une partie des flux existants sur l'axe Tambaounda-Kidira, Tambaounda-Dakar et Tambaounda-Kédougou. La couverture spatiale et temporelle de ces enquêtes est partielle et, bien que la collecte se fasse de manière quotidienne et sur des périodes où les flux sont importants, elle reste partielle à l'échelle de la journée. Enfin, aucune information n'est collectée sur les flux existant en dehors des plages horaires couvertes. Les données sur les vulnérabilités sont basées sur des observations directes des enquêteurs et ne doivent être comprises qu'à titre indicatif.

DÉMOGRAPHIE

(obtenues par observation directe et lors d'entretiens avec des chauffeurs de bus et chefs de gare)



Variations calculées par rapport aux données du mois précédent

Provenances des transports	%	Variation
SÉNÉGAL	49	+4pp
MALI	49	-3 pp
GAMBIE	1	-
MAURITANIE	1	-

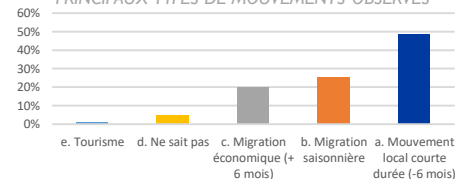
PROVENANCE ET DESTINATION

Destinations des transports	%	Variation
SÉNÉGAL	90	-
MALI	5	-
GAMBIE	5	-
GUINÉE BISSAU	-	-

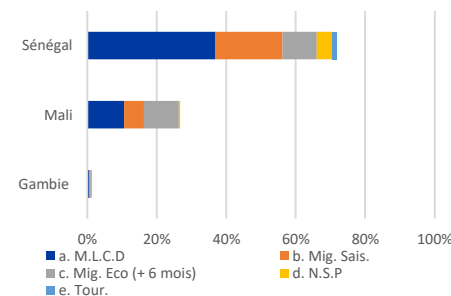
PROFIL DES VOYAGEURS

(obtenues par observation directe et lors d'entretiens avec des chauffeurs de bus et chefs de gare)

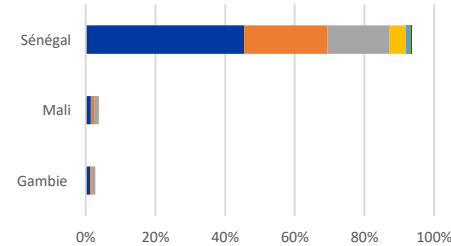
PRINCIPAUX TYPES DE MOUVEMENTS OBSERVÉS



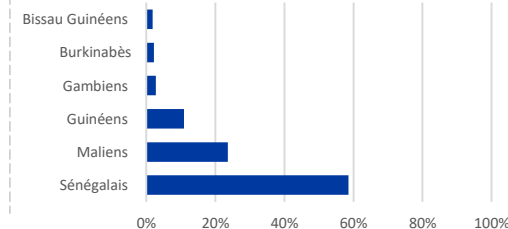
PROVENANCE DES DIFFÉRENTS MOUVEMENTS OBSERVÉS

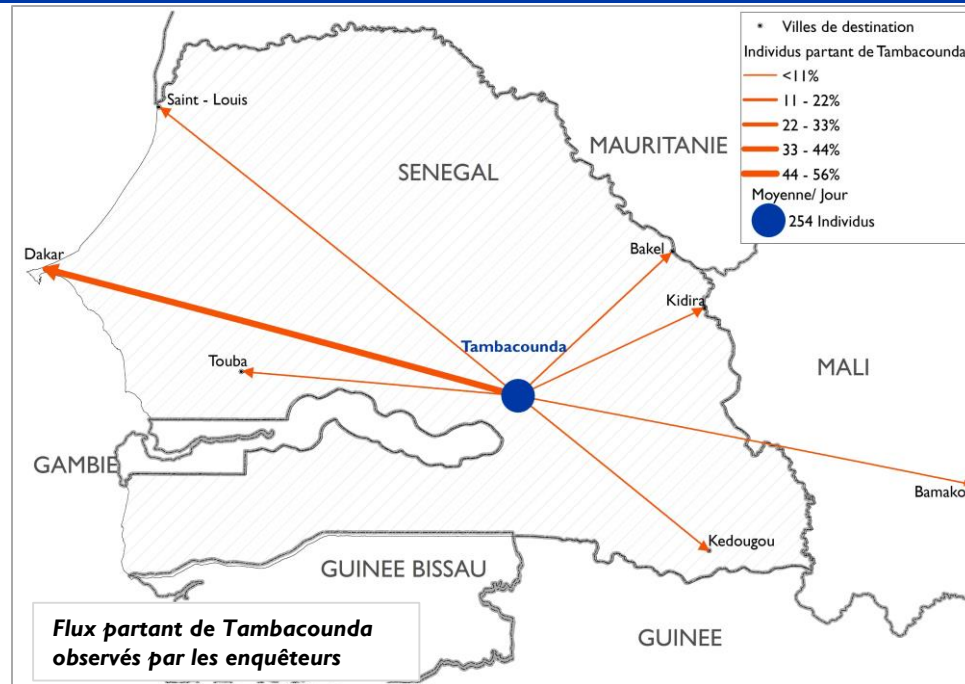
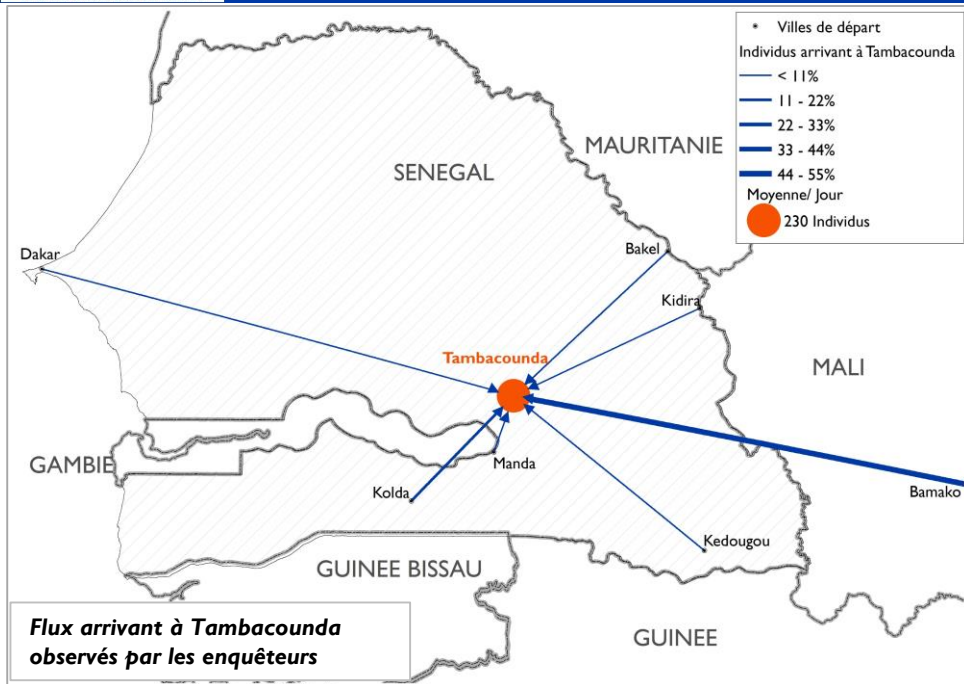


DESTINATION DES DIFFÉRENTS MOUVEMENTS OBSERVÉS



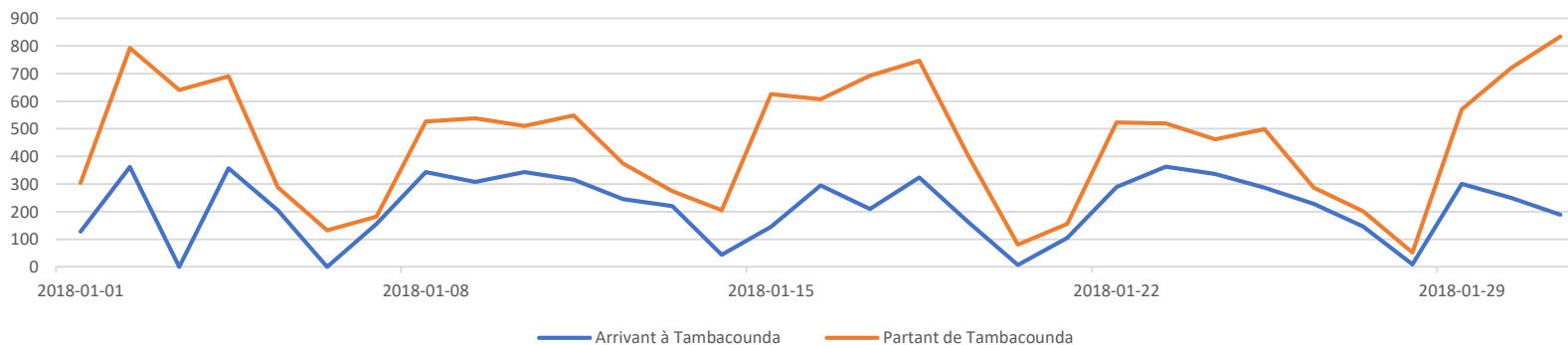
PRINCIPALES NATIONALITÉS OBSERVÉS





Source : ESRI. Les cartes de ce rapport ne sont fournies qu'à titre d'illustration. Les représentations ainsi que l'utilisation des frontières et des noms géographiques sur ces cartes peuvent comporter des erreurs et n'impliquent ni jugement sur le statut légal d'un territoire, ni reconnaissance ou acceptation officielles de ces frontières de la part de l'OIM.

EVOLUTION DES FLUX D'INDIVIDUS OBSERVES AU COURS DU MOIS JANVIER



Toutes les données incluses dans ce rapport sont basées sur des estimations. L'OIM ne présente aucune garantie, ne formule aucune observation quant au caractère opportun, à la pertinence, l'exactitude, la fiabilité, la qualité ou l'exhaustivité des données figurant dans ce rapport. Références : Pour toute information extraite de ce document, qu'elle soit citée, paraphrased ou utilisée de quelque manière que ce soit, la source doit être mentionnée comme suit : "Source: Organisation Internationale pour les Migrations, [Mois, Année], Matrice de Suivi des Déplacements (DTM)".

Date de publication: Mars 2018