

Dernière d'observation: 30 décembre 2015

29 janvier 2016

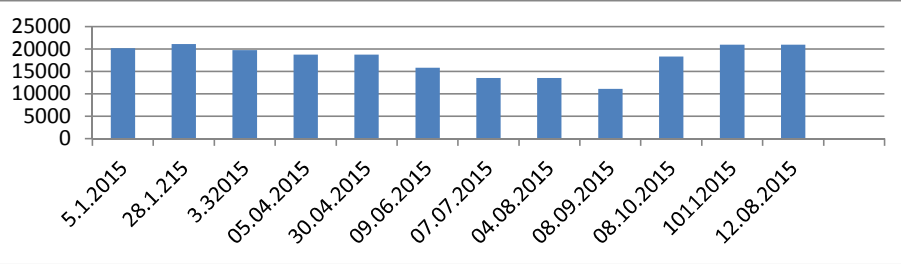
Informations Générales

SSID:	BGI_S001
Type de site:	Aire ouverte
Préfecture:	Ombella M'Poko
Sous-préfecture:	Bimbo
Arrondissement:	Bimbo 4
Quartier:	Boeing

Dernières estimations

20938 PDIs

(CMP - 42228)



Responsables

Gestionnaire de site

Provenance des PDIs (estimations)

Santé MSF Belgique	Sécurité Alimentaire Pas d'acteur
WASH CICR/ACTED/IRAD(OXFAM)MSF Belgique	Protection Save the Children, ATD Quart Monde, Triangle, Generati
Abris Pas d'acteur	Nutrition MSF-Belgique
NFI Pas d'acteur	Education Pas d'acteur

Dernières Assistanes

Date	Secteur	Assistance	Par
17-déc.-15		NFIs	BSF

Eau

Point(s) d'eau fonctionnel	12	non-fonctionnel	0	Point d'eau en dehors du site	Oui
----------------------------	----	-----------------	---	-------------------------------	-----

Type de points d'eau:

Forage	Non	Puits non aménagé	Non	Non SODECA stockage	Non
Pompe Manuelle	Non	Stockage non bladder	Non	SODECA robinet	Non
Electrique	Non	Bladder	Oui	Non SODECA robinet	Non
Puits aménagé	Oui	SODECA Stockage	Non		

Problèmes pour accéder à l'eau:

Chemin pour aller dangereux	Non
Longues heures d'attentes	Non
Distance trop longue	Non
Mauvaise qualité	Non
Pas assez d'eau	Non
Eau payante	Non
Accès bloqué	Non
Autre	Non

Latrine / Hygiène

Latrines	405	Utilisables	405	Pleines	0	Pour enfants	0
Etat	Moyen	Fréquence de nettoyage	1				
Douches	241	Séparées hommes/femmes	Oui				

Education

L'école est elle accessible pour les enfants du site?

Ecole n'est pas ouverte	Non	Inscription trop chère	Non
Transport trop cher	Non	Chemin trop dangereux	Non

Santé

Ya t-il un centre de santé opérationnel sur le site?

Equipes mobiles sur place		Fréquence des visites	0
Service pour femmes enceintes	Oui		
Personnes atteintes de maladie chronique	Oui	Prises en charge	Non

Protection

Mécanisme des gestions de plaintes dans le site

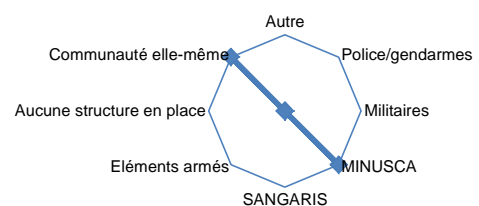
Activités	Systèmes de référencement		
Référencement	Oui	Ligne gratuite 4040	0
Prise en charge psychosociale	Non	Centre d'écoute	Non
Monotoring	Non	Equipe mobiles	Non
Activités de sensibilisation	Non	Relais communautaires	Non
Autres	Non	Autres	Non

Sécurité

Organisation humanitaire Situation sécuritaire dans les 30 derniers jours

Patrouilles pendant la journée	
Patrouilles pendant la nuit	
Types d'incidents sécuritaire	RAS
Patrouilles de force de sécurité	

Structure / personnes en charge d'assurer la sécurité



Commentaires généraux

Besoin de ré-ouverture des ETAPes par REMOD
Besoin de sensibilisation en VBG

Dernière d'observation: 22 décembre 2015

29 janvier 2016

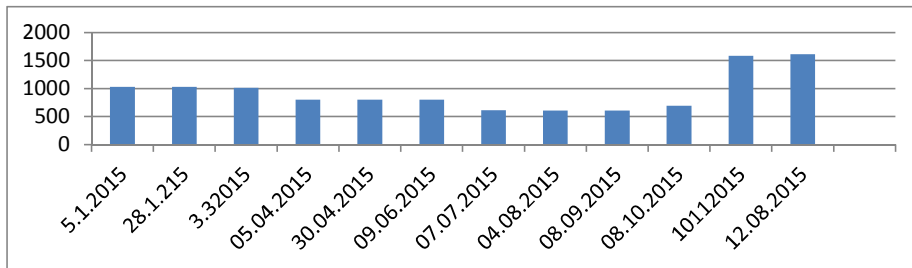
Informations Générales

SSID:	BGI_S002
Type de site:	Hôpital / Centre de santé
Préfecture:	Ombella M'Poko
Sous-préfecture:	Bimbo
Arrondissement:	Bimbo 1
Quartier:	

Dernières estimations

1612 PDIs

(CMP - 42228)



Responsables

Gestionnaire de site

Santé Pas d'acteur	Sécurité Alimentaire Pas d'acteur
WASH OXFAM/ ACTED	Protection Pas d'acteur
Abris ACTED	Nutrition Pas d'acteur
NFI FICR	Education Pas d'acteur

Provenance des PDIs (estimations)

Cattin	Kina
Fatima	Bibalé
Makambo	Gbaya

Dernières Assistanes

Date	Secteur	Assistance	Par
22-déc.-15		Riz, Horicat, huile, sel	CICR

Eau

Point(s) d'eau fonctionnel	5	non-fonctionnel	0	Point d'eau en dehors du site	Non
----------------------------	---	-----------------	---	-------------------------------	-----

Type de points d'eau:

Forage	Oui	Puits non aménagé	Non	Non SODECA stockage	Non
Pompe Manuelle	Non	Stockage non bladder	Non	SODECA robinet	Non
Electrique	Non	Bladder	Non	Non SODECA robinet	Non
Puits aménagé	Non	SODECA Stockage	Non		

Problèmes pour accéder à l'eau:

Chemin pour aller dangereux	Non
Longues heures d'attentes	Non
Distance trop longue	Non
Mauvaise qualité	Non
Pas assez d'eau	Non
Eau payante	Non
Accès bloqué	Non
Autre	Non

Latrine / Hygiène

Latrines	44	Utilisables	44	Pleines	0	Pour enfants	9
Etat	Moyen	Fréquence de nettoyage	1				
Douches	33	Séparées hommes/femmes	Oui				

Education

L'école est elle accessible pour les enfants du site?

Ecole n'est pas ouverte	Non	Inscription trop chère	Non
Transport trop cher	Non	Chemin trop dangereux	Non

Santé

Ya t-il un centre de santé opérationnel sur le site?

Equipes mobiles sur place	Non	Fréquence des visites	0
Service pour femmes enceintes	Non		
Personnes atteintes de maladie chronique	Non	Prises en charge	Non

Protection

Mécanisme des gestions de plaintes dans le site

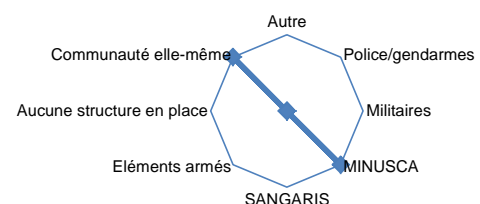
Activités	Systèmes de référencement		
Référencement	Non	Ligne gratuite 4040	0
Prise en charge psychosociale	Non	Centre d'écoute	Oui
Monotoring	Non	Equipe mobiles	Non
Activités de sensibilisation	Non	Relais communautaires	Non
Autres	Non	Autres	Non

Sécurité

Organisation humanitaire Situation sécuritaire dans les 30 derniers jours

Patrouilles pendant la journée	Non
Patrouilles pendant la nuit	Non
Types d'incidents sécuritaire	RAS
Patrouilles de force de sécurité	

Structure / personnes en charge d'assurer la sécurité



Commentaires généraux

RAS

Dernière d'observation: 10 novembre 2015

29 janvier 2016

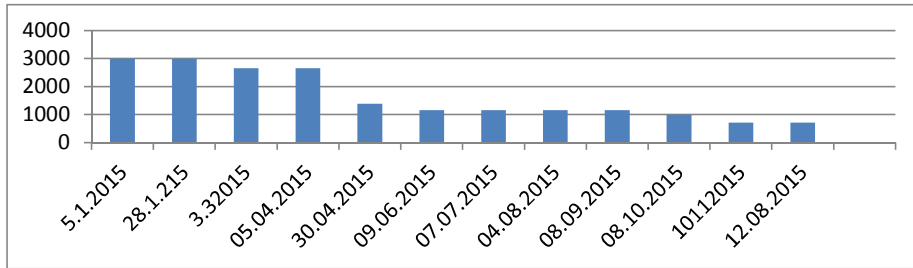
Informations Générales

SSID:	BGI_S009
Type de site:	Eglise / Paroisse / Monastère
Préfecture:	Ombella M'Poko
Sous-préfecture:	Bimbo
Arrondissement:	Bimbo 2
Quartier:	DAMALA

Dernières estimations

714 PDIs

(CMP - 42228)



Responsables

Gestionnaire de site

Santé MSF Belgique	Sécurité Alimentaire Pas d'acteur
WASH Oxfam/NRC/ACTED	Protection DRC
Abris Pas d'acteur	Nutrition Pas d'acteur
NFI Pas d'acteur	Education Pas d'acteur

Provenance des PDIs (estimations)

PK 13	40%	5e Arrondissement	5%
PK 12	30%	PK 15	5%
PK 11	20%		

Dernières Assistances

Date	Secteur	Assistance	Par
23-déc.-15		3 balles de fripéries, savon, riz, sardine	Telecel Centrafrique

Eau

Point(s) d'eau fonctionnel	4	non-fonctionnel	0	Point d'eau en dehors du site	Non
----------------------------	---	-----------------	---	-------------------------------	-----

Type de points d'eau:

Type	Oui	Non	Type	Oui	Non	
Forage	Oui	Non	Puits non aménagé	Non	Non SODECA stockage	Non
Pompe Manuelle	Non	Non	Stockage non bladder	Non	SODECA robinet	Non
Electrique	Non	Non	Bladder	Non	Non SODECA robinet	Non
Puits aménagé	Non	Non	SODECA Stockage	Non		

Problèmes pour accéder à l'eau:

Chemin pour aller dangereux	Non
Longues heures d'attentes	Non
Distance trop longue	Non
Mauvaise qualité	Non
Pas assez d'eau	Non
Eau payante	Non
Accès bloqué	Non
Autre	Non

Latrine / Hygiène

Latrines	85	Utilisables	53	Pleines	0	Pour enfants	0
Etat	Moyen	Fréquence de nettoyage	3				
Douches	30	Séparées hommes/femmes	Oui				

Education

L'école est elle accessible pour les enfants du site?

Ecole n'est pas ouverte	Non	Inscription trop chère	Non
Transport trop cher	Non	Chemin trop dangereux	Non

Santé

Ya t-il un centre de santé opérationnel sur le site?

Equipes mobiles sur place	Non	Fréquence des visites	0
Service pour femmes enceintes	Non		
Personnes atteintes de maladie chronique	Oui	Prises en charge	Non

Protection

Mécanisme des gestions de plaintes dans le site

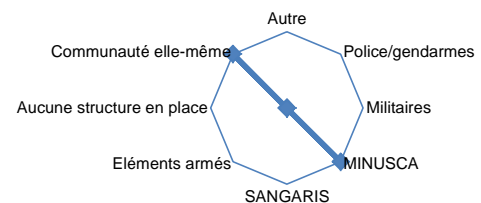
Activités	Systèmes de référencement		
Référencement	Oui	Ligne gratuite 4040	0
Prise en charge psychosociale	Oui	Centre d'écoute	Oui
Monotoring	Oui	Equipe mobiles	Non
Activités de sensibilisation	Oui	Relais communautaires	Non
Autres	Non	Autres	Non

Sécurité

Situation sécuritaire dans les 30 derniers jours

Patrouilles pendant la journée	Oui elles font des visites
Patrouilles pendant la nuit	Oui elles font des visites
Types d'incidents sécuritaire	RAS
Patrouilles de force de sécurité	Pas de patrouilles

Structure / personnes en charge d'assurer la sécurité



Commentaires généraux

RAS

Dernière d'observation: 19 novembre 2015

29 janvier 2016

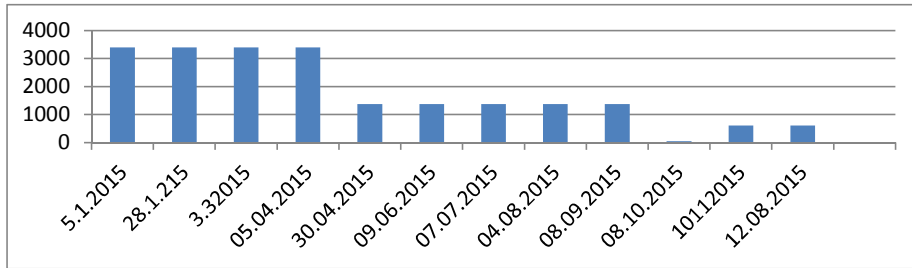
Informations Générales

SSID: BGI_S011
 Type de site: Eglise / Paroisse / Monastère
 Préfecture: Bangui
 Sous-préfecture: 3e Arrondissement
 Arrondissement:
 Quartier:

Dernières estimations

602 PDIs

(CMP - 42228)



Responsables

Gestionnaire de site

Santé **Pas d'acteur** Sécurité Alimentaire **Pas d'acteur**
 WASH **Oxfam/ACTED** Protection **DRC**
 Abris **Pas d'acteur** Nutrition **Pas d'acteur**
 NFI **BSF** Education **Pas d'acteur**

Provenance des PDIs (estimations)

Sara 25% Yakité 10%
 Zémio 15%
 Poto poto Souma 15%

Dernières Assistances

Date	Secteur	Assistance	Par
22-déc.-15		Riz, Horicot, Huile, sel	CICR

Eau

Point(s) d'eau fonctionnel **2** non-fonctionnel **0** Point d'eau en dehors du site **Oui**

Type de points d'eau:

Type	Statut	Type	Statut	Type	Statut
Forage	Non	Puits non aménagé	Non	Non SODECA stockage	Non
Pompe Manuelle	Non	Stockage non bladder	Non	SODECA robinet	Non
Electrique	Non	Bladder	Oui	Non SODECA robinet	Non
Puits aménagé	Non	SODECA Stockage	Non		

Problèmes pour accéder à l'eau:

Chemin pour aller dangereux	Non
Longues heures d'attentes	Non
Distance trop longue	Oui
Mauvaise qualité	Non
Pas assez d'eau	Non
Eau payante	Non
Accès bloqué	Non
Autre	Non

Latrine / Hygiène

Latrines	16	Utilisables	16	Pleines	0	Pour enfants	0
Etat	Moyen	Fréquence de nettoyage	1				
Douches	12	Séparées hommes/femmes	Oui				

Education

L'école est elle accessible pour les enfants du site?

Ecole n'est pas ouverte	Non	Inscription trop chère	Non
Transport trop cher	Non	Chemin trop dangereux	Non

Santé

Ya t-il un centre de santé opérationnel sur le site?

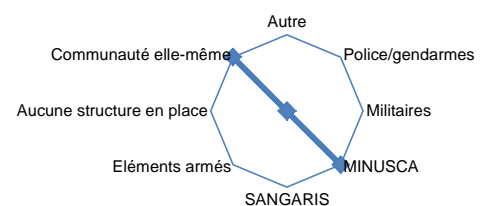
Equipes mobiles sur place	Non	Fréquence des visites	0
Service pour femmes enceintes	Non		
Personnes atteintes de maladie chronique	Oui	Prises en charge	Non

Sécurité

Leader communautaires/local Situation sécuritaire dans les 30 derniers jours

Patrouilles pendant la journée	
Patrouilles pendant la nuit	
Types d'incidents sécuritaire	RAS
Patrouilles de force de sécurité	A l'extérieur du site

Structure / personnes en charge d'assurer la sécurité



Commentaires généraux

RAS

Dernière d'observation: 9 décembre 2015

29 janvier 2016

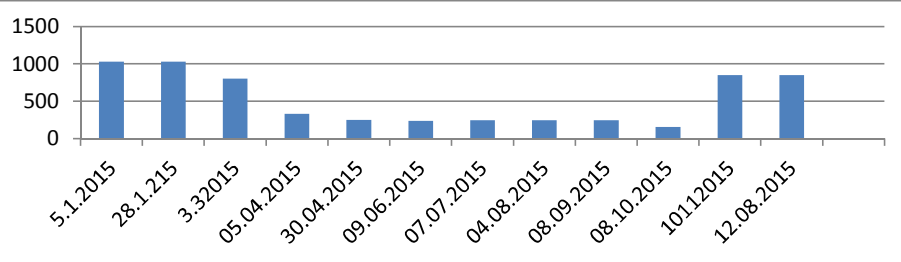
Informations Générales

SSID:	BGI_S015
Type de site:	Eglise / Paroisse / Monastère
Préfecture:	Bangui
Sous-préfecture:	6e Arrondissement
Arrondissement:	6
Quartier:	Fatima

Dernières estimations

850 PDIs

(CMP - 42228)



Responsables

Gestionnaire de site

Santé Pas d'acteur	Sécurité Alimentaire Pas d'acteur
WASH OXFAM / ACTED	Protection Pas d'acteur
Abris BSF	Nutrition Pas d'acteur
NFI BSF	Education Pas d'acteur

Provenance des PDIs (estimations)

Kina	Gbaya Dombia
Fatima	
Kokoro	

Dernières Assistances

Date	Secteur	Assistance	Par
9-déc.-15		Riz, huile, petit poids, sel	World Vision

Eau

Point(s) d'eau fonctionnel	0	non-fonctionnel	0	Point d'eau en dehors du site	Non
----------------------------	---	-----------------	---	-------------------------------	-----

Type de points d'eau:

Forage	Non	Puits non aménagé	Non	Non SODECA stockage	Non
Pompe Manuelle	Non	Stockage non bladder	Non	SODECA robinet	Non
Electrique	Non	Bladder	Non	Non SODECA robinet	Non
Puits aménagé	Non	SODECA Stockage	Oui		

Problèmes pour accéder à l'eau:

Chemin pour aller dangereux	Non
Longues heures d'attentes	Non
Distance trop longue	Non
Mauvaise qualité	Non
Pas assez d'eau	Non
Eau payante	Non
Accès bloqué	Non
Autre	Non

Latrine / Hygiène

Latrines	28	Utilisables	24	Pleines	8	Pour enfants	0
Etat	Moyen	Fréquence de nettoyage	1				
Douches	12	Séparées hommes/femmes	Oui				

Education

L'école est elle accessible pour les enfants du site?

Ecole n'est pas ouverte	Non	Inscription trop chère	Non
Transport trop cher	Non	Chemin trop dangereux	Non

Santé

Ya t-il un centre de santé opérationnel sur le site?

Equipes mobiles sur place	Oui	Fréquence des visites	0
Service pour femmes enceintes	Non		
Personnes atteintes de maladie chronique	Oui	Prises en charge	Oui

Protection

Mécanisme des gestions de plaintes dans le site

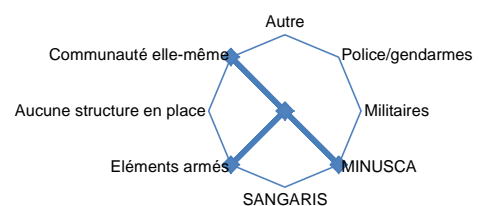
Activités	Systèmes de référencement		
Référencement	Non	Ligne gratuite 4040	0
Prise en charge psychosociale	Non	Centre d'écoute	Oui
Monitoring	Non	Equipe mobiles	Non
Activités de sensibilisation	Oui	Relais communautaires	Non
Autres	Oui	Autres	Non

Sécurité

Situation sécuritaire dans les 30 derniers jours

Patrouilles pendant la journée	Oui toujours présentes
Patrouilles pendant la nuit	Oui toujours présentes
Types d'incidents sécuritaire	Agression physique armée
Patrouilles de force de sécurité	A l'intérieur du site

Structure / personnes en charge d'assurer la sécurité



Commentaires généraux

RAS

Dernière d'observation: 21 décembre 2015

29 janvier 2016

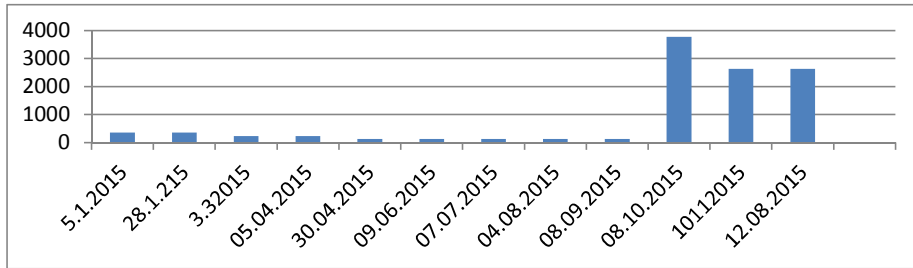
Informations Générales

SSID:	BGI_S017
Type de site:	Ecole
Préfecture:	Bangui
Sous-préfecture:	2e Arrondissement
Arrondissement:	2ème Arrond
Quartier:	Sica 1

Dernières estimations

2624 PDIs

(CMP - 42228)



Responsables

Gestionnaire de site

Santé	MSF Belgique/ACF	Sécurité Alimentaire	Pas d'acteur
WASH	ACTED/OXFAM/ACF	Protection	Pas d'acteur
Abris	Yamacuir	Nutrition	Pas d'acteur
NFI	Yamacuir	Education	Pas d'acteur

Provenance des PDIs (estimations)

Bibalé	Bazanga
Sarah	Ngbenguewe
Kpetene	

Dernières Assistances

Date	Secteur	Assistance	Par
8-déc.-15		Riz, petit pois, huile, sel	CICR

Eau

Point(s) d'eau fonctionnel	26	non-fonctionnel	1	Point d'eau en dehors du site	Oui
----------------------------	----	-----------------	---	-------------------------------	-----

Type de points d'eau:

Forage	Non	Puits non aménagé	Non	Non SODECA stockage	Non
Pompe Manuelle	Non	Stockage non bladder	Non	SODECA robinet	Non
Electrique	Non	Bladder	Oui	Non SODECA robinet	Non
Puits aménagé	Non	SODECA Stockage	Non		

Problèmes pour accéder à l'eau:

Chemin pour aller dangereux	Non
Longues heures d'attentes	Non
Distance trop longue	Non
Mauvaise qualité	Non
Pas assez d'eau	Non
Eau payante	Non
Accès bloqué	Oui
Autre	Non

Latrine / Hygiène

Latrines	40	Utilisables	40	Pleines	0	Pour enfants	8
Etat	Moyen	Fréquence de nettoyage	1				
Douches	30	Séparées hommes/femmes	Oui				

Education

L'école est elle accessible pour les enfants du site?

Ecole n'est pas ouverte	Non	Inscription trop chère	Non
Transport trop cher	Non	Chemin trop dangereux	Non

Santé

Ya t-il un centre de santé opérationnel sur le site?

Equipes mobiles sur place	Oui	Fréquence des visites	2
Service pour femmes enceintes	Non		
Personnes atteintes de maladie chronique	Non	Prises en charge	Non

Protection

Mécanisme des gestions de plaintes dans le site

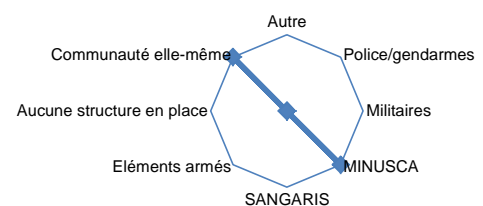
Activités	Systèmes de référencement		
Référencement	Oui	Ligne gratuite 4040	0
Prise en charge psychosociale	Oui	Centre d'écoute	Oui
Monotoring	Non	Equipe mobiles	Non
Activités de sensibilisation	Non	Relais communautaires	Non
Autres	Non	Autres	Non

Sécurité

Situation sécuritaire dans les 30 derniers jours

Patrouilles pendant la journée	
Patrouilles pendant la nuit	
Types d'incidents sécuritaire	RAS
Patrouilles de force de sécurité	Pas de patrouilles

Structure / personnes en charge d'assurer la sécurité



Commentaires généraux

RAS

Dernière d'observation: 19 novembre 2015

29 janvier 2016

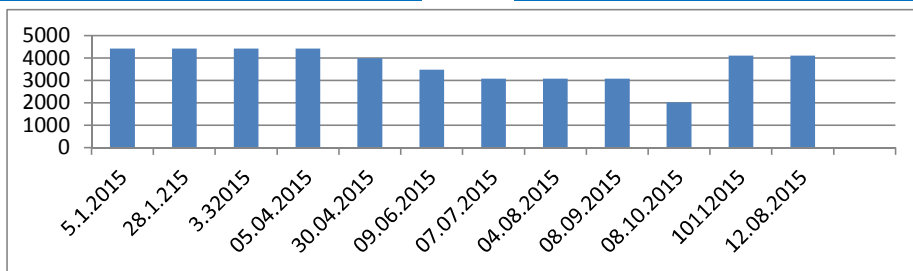
Informations Générales

SSID:	BGI_S020
Type de site:	Eglise / Paroisse / Monastère
Préfecture:	Ombella M'Poko
Sous-préfecture:	Bimbo
Arrondissement:	Bimbo 1
Quartier:	

Dernières estimations

4100 PDIs

(CMP - 42228)



Responsables

Gestionnaire de site

Santé MSF Belgique/ALIMA	Sécurité Alimentaire Pas d'acteur
WASH OXFAM/ ACTED	Protection IRC, AFJC
Abris ACTED	Nutrition Pas d'acteur
NFI Pas d'acteur	Education Pas d'acteur

Provenance des PDIs (estimations)

Bibalé	Bazanga
Sarah	Ngbenguewe%
Kpeténé	

Dernières Assistances

Date	Secteur	Assistance	Par
18-déc.-15		Grande satisfaction des PDIs	CICR

Eau

Point(s) d'eau fonctionnel	26	non-fonctionnel	1	Point d'eau en dehors du site	Oui
----------------------------	----	-----------------	---	-------------------------------	-----

Type de points d'eau:

Forage	Non	Puits non aménagé	Non	Non SODECA stockage	Non
Pompe Manuelle	Non	Stockage non bladder	Non	SODECA robinet	Non
Electrique	Non	Bladder	Oui	Non SODECA robinet	Non
Puits aménagé	Non	SODECA Stockage	Non		

Problèmes pour accéder à l'eau:

Chemin pour aller dangereux	Non
Longues heures d'attentes	Non
Distance trop longue	Non
Mauvaise qualité	Non
Pas assez d'eau	Non
Eau payante	Non
Accès bloqué	Oui
Autre	Non

Latrine / Hygiène

Latrines	40	Utilisables	40	Pleines	0	Pour enfants	8
Etat	Moyen	Fréquence de nettoyage	1				
Douches	30	Séparées hommes/femmes	Oui				

Education

L'école est elle accessible pour les enfants du site?

Ecole n'est pas ouverte	Non	Inscription trop chère	Non
Transport trop cher	Non	Chemin trop dangereux	Non

Santé

Ya t-il un centre de santé opérationnel sur le site?

Equipes mobiles sur place	Oui	Fréquence des visites	2
Service pour femmes enceintes	Non		
Personnes atteintes de maladie chronique	Non	Prises en charge	Non

Protection

Mécanisme des gestions de plaintes dans le site

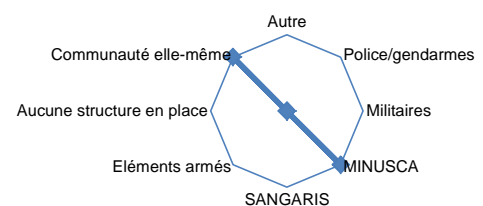
Activités		Systèmes de référencement	
Référencement	Oui	Ligne gratuite 4040	0
Prise en charge psychosociale	Oui	Centre d'écoute	Oui
Monotoring	Non	Equipe mobiles	Non
Activités de sensibilisation	Non	Relais communautaires	Non
Autres	Non	Autres	Non

Sécurité

Situation sécuritaire dans les 30 derniers jours

Patrouilles pendant la journée	
Patrouilles pendant la nuit	
Types d'incidents sécuritaire	RAS
Patrouilles de force de sécurité	Pas de patrouilles

Structure / personnes en charge d'assurer la sécurité



Commentaires généraux

RAS

Dernière d'observation: 19 novembre 2015

29 janvier 2016

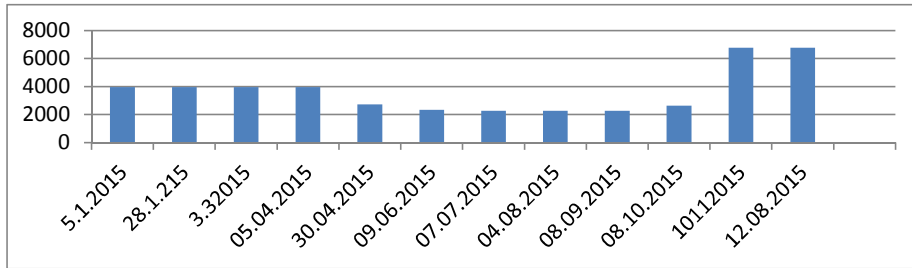
Informations Générales

SSID:	BGI_S029
Type de site:	Eglise / Paroisse / Monastère
Préfecture:	Ombella M'Poko
Sous-préfecture:	Bimbo
Arrondissement:	Bimbo 1
Quartier:	

Dernières estimations

6770 PDIs

(CMP - 42228)



Responsables

Gestionnaire de site

Santé Alima/MSF Belgique	Sécurité Alimentaire Pas d'acteur
WASH OXFAM/ ACTED	Protection IRC, ACF, DRC
Abris ACTED	Nutrition Pas d'acteur
NFI FICR	Education Pas d'acteur

Provenance des PDIs (estimations)

Makambo 30%	Bibalé 13%
Fatima 20%	Gbaya 12%
Kina 15%	Cattin 10%

Dernières Assistanes

Date	Secteur	Assistance	Par
5-déc.-15		Riz, haricot, sel, huile	World Vision

Eau

Point(s) d'eau fonctionnel	6	non-fonctionnel	1	Point d'eau en dehors du site	Non
----------------------------	---	-----------------	---	-------------------------------	-----

Type de points d'eau:

Forage	Oui	Puits non aménagé	Non	Non SODECA stockage	Non
Pompe Manuelle	Oui	Stockage non bladder	Oui	SODECA robinet	Non
Electrique	Oui	Bladder	Non	Non SODECA robinet	Non
Puits aménagé	Non	SODECA Stockage	Non		

Problèmes pour accéder à l'eau:

Chemin pour aller dangereux	Non
Longues heures d'attentes	Non
Distance trop longue	Non
Mauvaise qualité	Non
Pas assez d'eau	Non
Eau payante	Non
Accès bloqué	Non
Autre	Non

Latrine / Hygiène

Latrines	64	Utilisables	53	Pleines	3	Pour enfants	8
Etat	Moyen	Fréquence de nettoyage	1				
Douches	41	Séparées hommes/femmes	Oui				

Education

L'école est elle accessible pour les enfants du site?	0		
Ecole n'est pas ouverte	0	Inscription trop chère	0
Transport trop cher	0	Chemin trop dangereux	0

Santé

Ya t-il un centre de santé opérationnel sur le site?	Non		
Equipes mobiles sur place	Oui	Fréquence des visites	2
Service pour femmes enceintes	Non		
Personnes atteintes de maladie chronique	Oui	Prises en charge	Oui

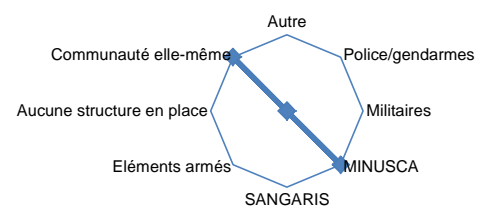
Protection

Mécanisme des gestions de plaintes dans le site	Oui		
Activités	Systèmes de référencement		
Référencement	Oui	Ligne gratuite 4040	0
Prise en charge psychosociale	Non	Centre d'écoute	Oui
Monotoring	Oui	Equipe mobiles	Non
Activités de sensibilisation	Oui	Relais communautaires	Oui
Autres	Non	Autres	Non

Sécurité

Leader communautaires/local Situation sécuritaire dans les 30 derniers jours	
Patrouilles pendant la journée	Oui elles font des visites
Patrouilles pendant la nuit	
Types d'incidents sécuritaire	RAS
Patrouilles de force de sécurité	A l'extérieur du site

Structure / personnes en charge d'assurer la sécurité



Commentaires généraux

F : Notons que les travaux de réhabilitation en cours sont sur le site, si bien que d'énorme modification dans les dispositifs sanitaire comprenant l'actualisation des données.

Dernière d'observation: 19 novembre 2015

29 janvier 2016

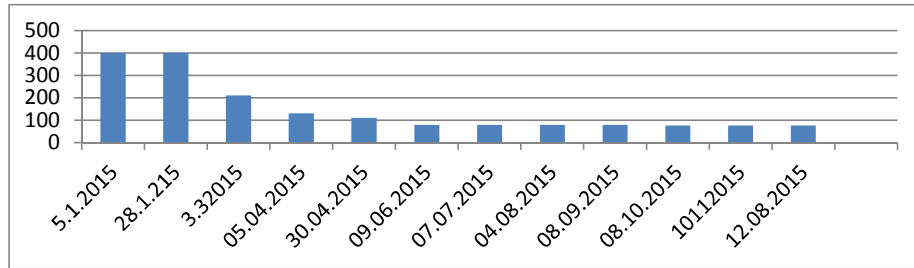
Informations Générales

SSID:	BGI_S030
Type de site:	Eglise / Paroisse / Monastère
Préfecture:	Mambéré Kadéi
Sous-préfecture:	Bimbo
Arrondissement:	Bimbo 2
Quartier:	Zako

Dernières estimations

76 PDIs

(CMP - 42228)



Responsables

Gestionnaire de site

Santé Pas d'acteur	Sécurité Alimentaire Pas d'acteur
WASH ACTED	Protection DRC
Abris Pas d'acteur	Nutrition Pas d'acteur
NFI Pas d'acteur	Education Pas d'acteur

Provenance des PDIs (estimations)

0	0
0	0
0	0

Dernières Assistanes

Date	Secteur	Assistance	Par
9-déc.-15		Riz, Huile, Sel	COOPI

Eau

Point(s) d'eau fonctionnel	0	non-fonctionnel	0	Point d'eau en dehors du site	0
----------------------------	---	-----------------	---	-------------------------------	---

Type de points d'eau:

Forage	Non	Puits non aménagé	Non	Non SODECA stockage	Non
Pompe Manuelle	Non	Stockage non bladder	Non	SODECA robinet	Non
Electrique	Non	Bladder	Non	Non SODECA robinet	Non
Puits aménagé	Non	SODECA Stockage	Non		

Problèmes pour accéder à l'eau:

Chemin pour aller dangereux	Non
Longues heures d'attentes	Non
Distance trop longue	Non
Mauvaise qualité	Non
Pas assez d'eau	Non
Eau payante	Non
Accès bloqué	Non
Autre	Non

Latrine / Hygiène

Latrines	0	Utilisables	0	Pleines	0	Pour enfants	0
Etat	0	Fréquence de nettoyage	1				
Douches	0	Séparées hommes/femmes	0				

Education

L'école est elle accessible pour les enfants du site?	0		
Ecole n'est pas ouverte	0	Inscription trop chère	0
Transport trop cher	0	Chemin trop dangereux	0

Santé

Ya t-il un centre de santé opérationnel sur le site?	0		
Equipes mobiles sur place	0	Fréquence des visites	0
Service pour femmes enceintes	0		
Personnes atteintes de maladie chronique	0	Prises en charge	Non

Protection

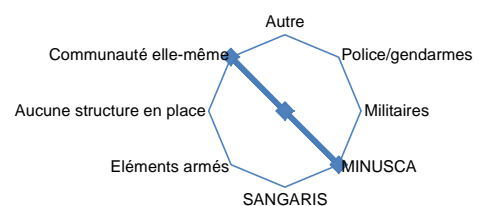
Mécanisme des gestions de plaintes dans le site	0		
Activités	Systèmes de référencement		
Référencement	0	Ligne gratuite 4040	0
Prise en charge psychosociale	0	Centre d'écoute	0
Monotoring	0	Equipe mobiles	0
Activités de sensibilisation	0	Relais communautaires	0
Autres	0	Autres	0

Sécurité

Situation sécuritaire dans les 30 derniers jours

Patrouilles pendant la journée	0
Patrouilles pendant la nuit	0
Types d'incidents sécuritaire	RAS
Patrouilles de force de sécurité	0

Structure / personnes en charge d'assurer la sécurité



Commentaires généraux

RAS

Dernière d'observation: 22 décembre 2015

29 janvier 2016

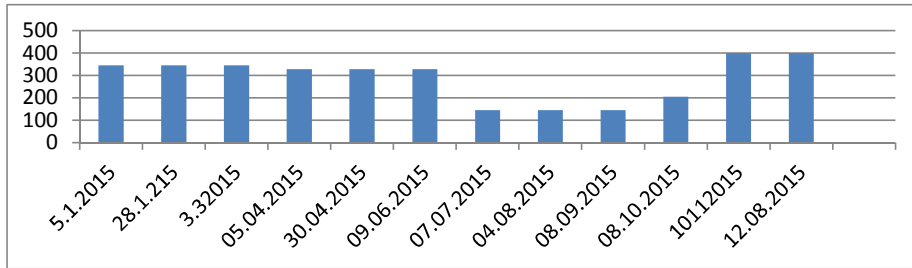
Informations Générales

SSID:	BGI_S038
Type de site:	Eglise / Paroisse / Monastère
Préfecture:	Ombella M'Poko
Sous-préfecture:	Bimbo
Arrondissement:	Bimbo 1
Quartier:	Mpoko pont

Dernières estimations

399 PDIs

(CMP - 42228)



Responsables

Gestionnaire de site

Santé Pas d'acteur	Sécurité Alimentaire Pas d'acteur
WASH Oxfam/ACTED	Protection Pas d'acteur
Abris PU-AMI	Nutrition Pas d'acteur
NFI FICR	Education Pas d'acteur

Provenance des PDIs (estimations)

Makambo	Kina
Fatima	Kokoro
Cattin	

Dernières Assistances

Date	Secteur	Assistance	Par
8-déc.-15		Riz, petit pois, huile, sel	CICR

Eau

Point(s) d'eau fonctionnel	1	non-fonctionnel	0	Point d'eau en dehors du site	Non
----------------------------	---	-----------------	---	-------------------------------	-----

Type de points d'eau:

Forage	Oui	Puits non aménagé	Non	Non SODECA stockage	Non
Pompe Manuelle	Non	Stockage non bladder	Non	SODECA robinet	Non
Electrique	Non	Bladder	Non	Non SODECA robinet	Non
Puits aménagé	Non	SODECA Stockage	Non		

Problèmes pour accéder à l'eau:

Chemin pour aller dangereux	Non
Longues heures d'attentes	Non
Distance trop longue	Non
Mauvaise qualité	Non
Pas assez d'eau	Non
Eau payante	Non
Accès bloqué	Non
Autre	Non

Latrine / Hygiène

Latrines	11	Utilisables	12	Pleines	2	Pour enfants	0
Etat	Moyen	Fréquence de nettoyage	1				
Douches	6	Séparées hommes/femmes	Oui				

Education

L'école est elle accessible pour les enfants du site?

Ecole n'est pas ouverte	Non	Inscription trop chère	Non
Transport trop cher	Non	Chemin trop dangereux	Non

Santé

Ya t-il un centre de santé opérationnel sur le site?

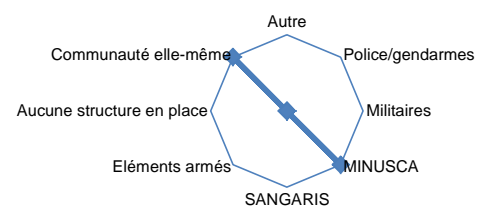
Equipes mobiles sur place	Non	Fréquence des visites	0
Service pour femmes enceintes	Non		
Personnes atteintes de maladie chronique	Non	Prises en charge	Non

Sécurité

Leader communautaires/local Situation sécuritaire dans les 30 derniers jours

Patrouilles pendant la journée	
Patrouilles pendant la nuit	
Types d'incidents sécuritaire	RAS
Patrouilles de force de sécurité	Pas de patrouilles

Structure / personnes en charge d'assurer la sécurité



Commentaires généraux

La brasserie Mocaf a organisé un jeu concours pour les enfants du site en les récompensant avec des jouets.

Dernière d'observation: 13 novembre 2015

29 janvier 2016

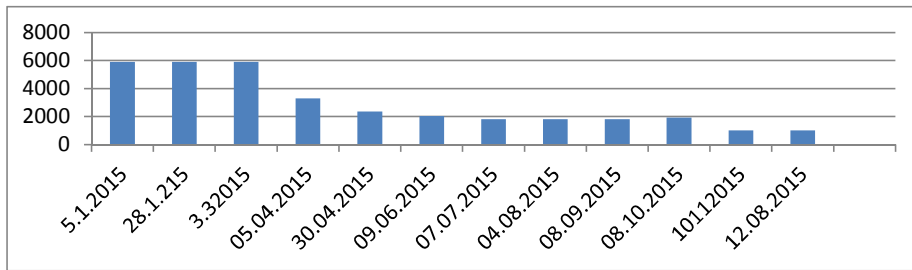
Informations Générales

SSID:	BGI_S041
Type de site:	Eglise / Paroisse / Monastère
Préfecture:	Ombella M'Poko
Sous-préfecture:	Bimbo
Arrondissement:	
Quartier:	Plateau

Dernières estimations

1000 PDIs

(CMP - 42228)



Responsables

Gestionnaire de site

Santé	Pas d'acteur	Sécurité Alimentaire	Pas d'acteur
WASH	OXFAM/ ACTED	Protection	IRC, AFJC, ACF, DRC
Abris	ACTED	Nutrition	Pas d'acteur
NFI	Pas d'acteur	Education	ECAC

Provenance des PDIs (estimations)

Kokoro III	25%	Kina	11%
Gbaya Dombia	24%	Doloko	10%
Makambo	20%	Cité Dameca	10%

Dernières Assistances

Date	Secteur	Assistance	Par
22-déc.-15		Riz, haricot, sel, huile	CICR

Eau

Point(s) d'eau fonctionnel	1	non-fonctionnel	0	Point d'eau en dehors du site	Oui
----------------------------	---	-----------------	---	-------------------------------	-----

Type de points d'eau:

Forage	Oui	Puits non aménagé	Non	Non SODECA stockage	Non
Pompe Manuelle	Non	Stockage non bladder	Non	SODECA robinet	Non
Electrique	Oui	Bladder	Non	Non SODECA robinet	Non
Puits aménagé	Non	SODECA Stockage	Non		

Problèmes pour accéder à l'eau:

Chemin pour aller dangereux	Non
Longues heures d'attentes	Oui
Distance trop longue	Oui
Mauvaise qualité	Oui
Pas assez d'eau	Non
Eau payante	Non
Accès bloqué	Non
Autre	Non

Latrine / Hygiène

Latrines	46	Utilisables	41	Pleines	5	Pour enfants	0
Etat	Moyen	Fréquence de nettoyage	1				
Douches	48	Séparées hommes/femmes	Non				

Education

L'école est elle accessible pour les enfants du site?

Ecole n'est pas ouverte	Non	Inscription trop chère	Non
Transport trop cher	Non	Chemin trop dangereux	Non

Santé

Ya t-il un centre de santé opérationnel sur le site?

Equipes mobiles sur place	Non	Fréquence des visites	0
Service pour femmes enceintes	Non		
Personnes atteintes de maladie chronique	Oui	Prises en charge	Non

Sécurité

Leader communautaires/local Situation sécuritaire dans les 30 derniers jours

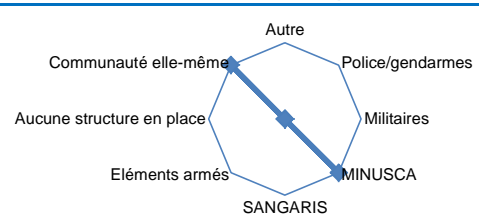
Patrouilles pendant la journée	Oui elles font des visites
Patrouilles pendant la nuit	Non
Types d'incidents sécuritaire	Agression physique
Patrouilles de force de sécurité	A l'extérieur du site

Protection

Mécanisme des gestions de plaintes dans le site

Activités	Systèmes de référencement
Référencement	Oui Ligne gratuite 4040 0
Prise en charge psychosociale	Non Centre d'écoute Oui
Monotoring	Oui Equipe mobiles Non
Activités de sensibilisation	Oui Relais communautaires Oui
Autres	Non Autres Oui

Structure / personnes en charge d'assurer la sécurité



Commentaires généraux

RAS

Dernière d'observation: 23 décembre 2015

29 janvier 2016

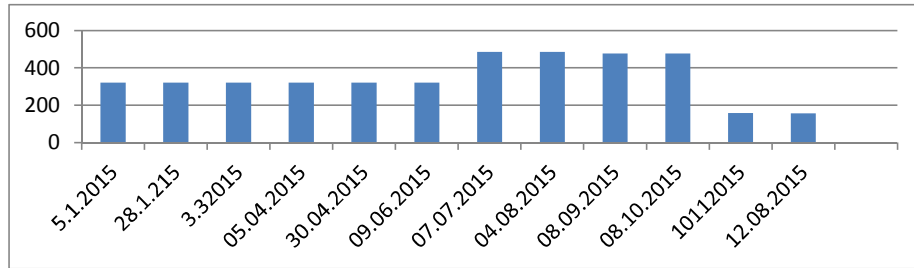
Informations Générales

SSID:	BGI_S053
Type de site:	Familles d'accueil
Préfecture:	Bangui
Sous-préfecture:	4e Arrondissement
Arrondissement:	4ème Arrond
Quartier:	votongbo 2

Dernières estimations

157 PDIs

(CMP - 42228)



Responsables

Gestionnaire de site

Santé	Pas d'acteur	Sécurité Alimentaire	Pas d'acteur
WASH	Oxfam, ACTED	Protection	Pas d'acteur
Abris	Pas d'acteur	Nutrition	Pas d'acteur
NFI	Pas d'acteur	Education	Pas d'acteur

Provenance des PDIs (estimations)

Bozoum	Sibut
Damara	Batangafa
Bossangoa	Dekoa / Bouca

Dernières Assistances

Date	Secteur	Assistance	Par
9-déc.-15		Riz, Huile, Sel	COOPI

Eau

Point(s) d'eau fonctionnel	13	non-fonctionnel	0	Point d'eau en dehors du site	Non
----------------------------	----	-----------------	---	-------------------------------	-----

Type de points d'eau:

Forage	Non	Puits non aménagé	Non	Non SODECA stockage	Non
Pompe Manuelle	Non	Stockage non bladder	Non	SODECA robinet	Oui
Electrique	Non	Bladder	Oui	Non SODECA robinet	Non
Puits aménagé	Non	SODECA Stockage	Non		

Problèmes pour accéder à l'eau:

Chemin pour aller dangereux	Non
Longues heures d'attentes	Non
Distance trop longue	Non
Mauvaise qualité	Non
Pas assez d'eau	Non
Eau payante	Non
Accès bloqué	Non
Autre	Non

Latrine / Hygiène

Latrines	12	Utilisables	11	Pleines	1	Pour enfants	3
Etat	Moyen	Fréquence de nettoyage	1				
Douches	10	Séparées hommes/femmes	Oui				

Education

L'école est elle accessible pour les enfants du site?

Ecole n'est pas ouverte	Non	Inscription trop chère	Non
Transport trop cher	Non	Chemin trop dangereux	Non

Santé

Ya t-il un centre de santé opérationnel sur le site?

Equipes mobiles sur place	Non	Fréquence des visites	0
Service pour femmes enceintes	Non		
Personnes atteintes de maladie chronique	Non	Prises en charge	Non

Protection

Mécanisme des gestions de plaintes dans le site

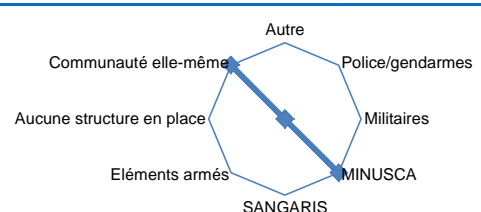
Activités	Systèmes de référencement		
Référencement	Non	Ligne gratuite 4040	0
Prise en charge psychosociale	Non	Centre d'écoute	Non
Monotoring	Non	Equipe mobiles	Non
Activités de sensibilisation	Non	Relais communautaires	Non
Autres	Non	Autres	Non

Sécurité

Situation sécuritaire dans les 30 derniers jours

Patrouilles pendant la journée	Oui elles font des visites
Patrouilles pendant la nuit	Oui elles font des visites
Types d'incidents sécuritaire	RAS
Patrouilles de force de sécurité	A l'extérieur du site

Structure / personnes en charge d'assurer la sécurité



Commentaires généraux

- Un PDI est décédé depuis le dimanche 20/12/2015 et inhumé ce jour 23/12/2015.
- Ils demandent tous à rentrer dans les zones recpetives.

Dernière d'observation: 23 décembre 2015

29 janvier 2016

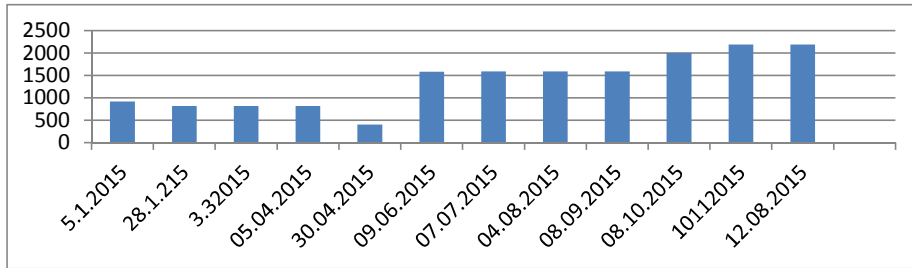
Informations Générales

SSID:	BGI_S059
Type de site:	Mosquée
Préfecture:	Bangui
Sous-préfecture:	Bangui
Arrondissement:	3
Quartier:	Sénégalais

Dernières estimations

2187 PDIs

(CMP - 42228)



Responsables

Gestionnaire de site

Santé	MSF France	Sécurité Alimentaire	World Vision/PAM
WASH	ANEA	Protection	Pas d'acteur
Abris	Pas d'acteur	Nutrition	Pas d'acteur
NFI	BSF/UNHCR	Education	Pas d'acteur

Provenance des PDIs (estimations)

Combattant	30%	Boy Rabe	10%
Miskine	25%	Mbaïki	10%
Galabadjia	5%	Boda	10%

Dernières Assistances

Date	Secteur	Assistance	Par
22-déc.-15		Riz, huile, petit poids, sel	World Vision/PAM

Eau

Point(s) d'eau fonctionnel	7	non-fonctionnel	2	Point d'eau en dehors du site	Non
----------------------------	---	-----------------	---	-------------------------------	-----

Type de points d'eau:

Forage	Oui	Puits non aménagé	Non	Non SODECA stockage	Non
Pompe Manuelle	Oui	Stockage non bladder	Non	SODECA robinet	Non
Electrique	Non	Bladder	Non	Non SODECA robinet	Non
Puits aménagé	Non	SODECA Stockage	Oui		

Problèmes pour accéder à l'eau:

Chemin pour aller dangereux	Non
Longues heures d'attentes	Non
Distance trop longue	Non
Mauvaise qualité	Non
Pas assez d'eau	Non
Eau payante	Non
Accès bloqué	Non
Autre	Non

Latrine / Hygiène

Latrines	6	Utilisables	6	Pleines	0	Pour enfants	0
Etat	Moyen	Fréquence de nettoyage	1				
Douches	19	Séparées hommes/femmes	Oui				

Education

L'école est elle accessible pour les enfants du site?

Ecole n'est pas ouverte	Non	Inscription trop chère	Non
Transport trop cher	Non	Chemin trop dangereux	Non

Santé

Ya t-il un centre de santé opérationnel sur le site?

Equipes mobiles sur place	Oui	Fréquence des visites	1
Service pour femmes enceintes	Oui		
Personnes atteintes de maladie chronique	Oui	Prises en charge	Non

Protection

Mécanisme des gestions de plaintes dans le site

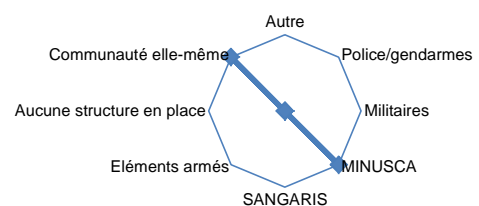
Activités	Systèmes de référencement		
Référencement	Non	Ligne gratuite 4040	0
Prise en charge psychosociale	Non	Centre d'écoute	Non
Monotoring	Non	Equipe mobiles	Non
Activités de sensibilisation	Non	Relais communautaires	Non
Autres	Non	Autres	Non

Sécurité

Leader communautaires/local Situation sécuritaire dans les 30 derniers jours

Patrouilles pendant la journée	
Patrouilles pendant la nuit	
Types d'incidents sécuritaire	RAS
Patrouilles de force de sécurité	A l'extérieur du site

Structure / personnes en charge d'assurer la sécurité



Commentaires généraux

RAS

Dernière d'observation: 21 décembre 2015

29 janvier 2016

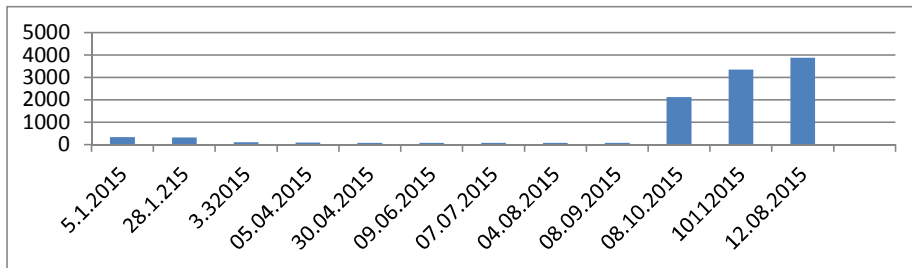
Informations Générales

SSID:	BGI_S067
Type de site:	Eglise / Paroisse / Monastère
Préfecture:	Bangui
Sous-préfecture:	2e Arrondissement
Arrondissement:	2
Quartier:	SICA 2

Dernières estimations

3869 PDI

(CMP - 42228)



Responsables

Gestionnaire de site

Santé	MSF Belgique/ACF	Sécurité Alimentaire	Pas d'acteur
WASH	ACTED/OXFAM/ACF	Protection	Pas d'acteur
Abris	ACTED	Nutrition	Pas d'acteur
NFI	Yamacuir	Education	Pas d'acteur

Provenance des PDI (estimations)

Yakité	Bazanga
Bibalé	Moustapha
Sarah	Galababa

Dernières Assistanes

Date	Secteur	Assistance	Par
8-déc.-15		Riz, Haricot, huile, sel	World Vision

Eau

Point(s) d'eau fonctionnel	12	non-fonctionnel	0	Point d'eau en dehors du site	Non
----------------------------	----	-----------------	---	-------------------------------	-----

Type de points d'eau:

Forage	Non	Puits non aménagé	Non	Non SODECA stockage	Non
Pompe Manuelle	Non	Stockage non bladder	Non	SODECA robinet	Non
Electrique	Non	Bladder	Oui	Non SODECA robinet	Non
Puits aménagé	Non	SODECA Stockage	Non		

Problèmes pour accéder à l'eau:

Chemin pour aller dangereux	Non
Longues heures d'attentes	Non
Distance trop longue	Non
Mauvaise qualité	Non
Pas assez d'eau	Non
Eau payante	Non
Accès bloqué	Non
Autre	Non

Latrine / Hygiène

Latrines	24	Utilisables	20	Pleines	4	Pour enfants	3
Etat	Moyen	Fréquence de nettoyage	1				
Douches	22	Séparées hommes/femmes	Oui				

Education

L'école est elle accessible pour les enfants du site?

Ecole n'est pas ouverte	Non	Inscription trop chère	Non
Transport trop cher	Non	Chemin trop dangereux	Non

Santé

Ya t-il un centre de santé opérationnel sur le site?

Equipes mobiles sur place	Oui	Fréquence des visites	1
Service pour femmes enceintes	Non		
Personnes atteintes de maladie chronique	Non	Prises en charge	Non

Protection

Mécanisme des gestions de plaintes dans le site

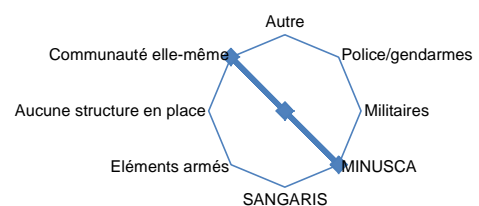
Activités	Systèmes de référencement		
Référencement	Oui	Ligne gratuite 4040	0
Prise en charge psychosociale	Oui	Centre d'écoute	Non
Monitoring	Non	Equipe mobiles	Oui
Activités de sensibilisation	Non	Relais communautaires	Oui
Autres	Non	Autres	Non

Sécurité

Leader religieux Situation sécuritaire dans les 30 derniers jours

Patrouilles pendant la journée	
Patrouilles pendant la nuit	
Types d'incidents sécuritaire	RAS
Patrouilles de force de sécurité	Pas de patrouilles

Structure / personnes en charge d'assurer la sécurité



Commentaires généraux

RAS

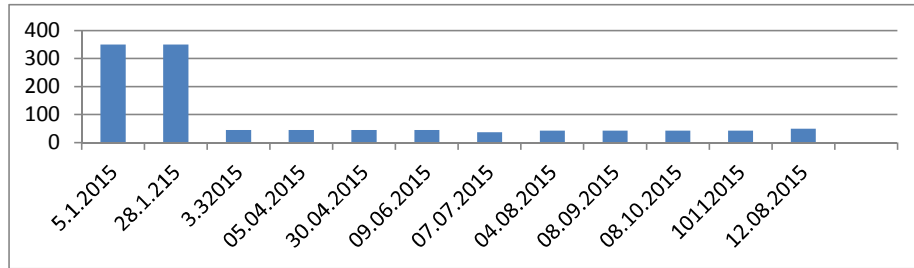
Informations Générales

SSID:	BGI_S110
Type de site:	Aire ouverte
Préfecture:	Ombella M'Poko
Sous-préfecture:	Bimbo
Arrondissement:	Bimbo
Quartier:	Djongo

Dernières estimations

49 PDIs

(CMP - 42228)



Responsables

Gestionnaire de site

Santé	Pas d'acteur	Sécurité Alimentaire	Pas d'acteur
WASH	ACTED	Protection	Pas d'acteur
Abris	Pas d'acteur	Nutrition	Pas d'acteur
NFI	Pas d'acteur	Education	Pas d'acteur

Provenance des PDIs (estimations)

Kina
Cattin
Fatima

Dernières Assistances

Date	Secteur	Assistance	Par

Eau

Point(s) d'eau fonctionnel	2	non-fonctionnel	1	Point d'eau en dehors du site	Non
----------------------------	---	-----------------	---	-------------------------------	-----

Type de points d'eau:

Forage	Oui	Puits non aménagé	Oui	Non SODECA stockage	Non
Pompe Manuelle	Non	Stockage non bladder	Non	SODECA robinet	Non
Electrique	Non	Bladder	Non	Non SODECA robinet	Non
Puits aménagé	Non	SODECA Stockage	Non		

Problèmes pour accéder à l'eau:

Chemin pour aller dangereux	Non
Longues heures d'attentes	Non
Distance trop longue	Non
Mauvaise qualité	Non
Pas assez d'eau	Non
Eau payante	Non
Accès bloqué	Non
Autre	Non

Latrine / Hygiène

Latrines	16	Utilisables	16	Pleines	0	Pour enfants	0
Etat	Moyen	Fréquence de nettoyage	1				
Douches	10	Séparées hommes/femmes	Oui				

Education

L'école est elle accessible pour les enfants du site?

Ecole n'est pas ouverte	Non	Inscription trop chère	Non
Transport trop cher	Non	Chemin trop dangereux	Non

Santé

Ya t-il un centre de santé opérationnel sur le site?

Equipes mobiles sur place	Non	Fréquence des visites	0
Service pour femmes enceintes	Non		
Personnes atteintes de maladie chronique	Non	Prises en charge	Non

Protection

Mécanisme des gestions de plaintes dans le site

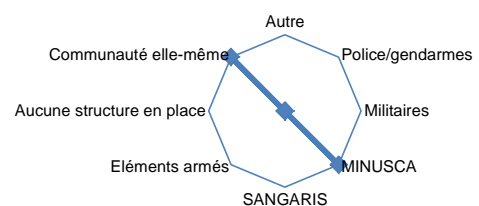
Activités	Systèmes de référencement		
Référencement	Non	Ligne gratuite 4040	0
Prise en charge psychosociale	Non	Centre d'écoute	Non
Monitoring	Non	Equipe mobiles	Non
Activités de sensibilisation	Non	Relais communautaires	Non
Autres	Non	Autres	Non

Sécurité

Organisation humanitaire Situation sécuritaire dans les 30 derniers jours

Patrouilles pendant la journée	Non
Patrouilles pendant la nuit	Non
Types d'incidents sécuritaire	RAS
Patrouilles de force de sécurité	Pas de patrouilles

Structure / personnes en charge d'assurer la sécurité



Commentaires généraux

RAS

Dernière d'observation: 22 décembre 2015

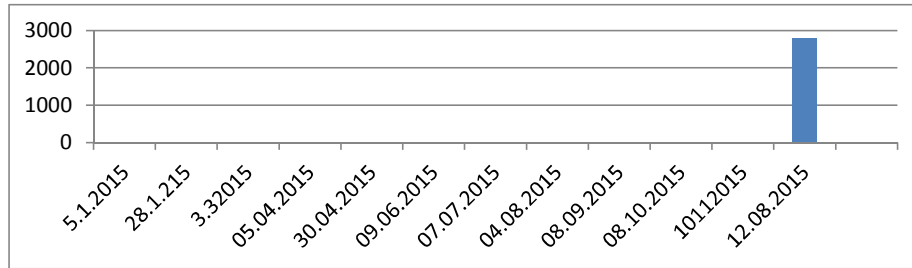
29 janvier 2016

Informations Générales

Dernières estimations

2792 PDIs

(CMP - 42228)

 SSID: SDO_S002
 Type de site: Aire ouverte
 Préfecture: Ouham
 Sous-préfecture: Kabo
 Arrondissement:
 Quartier:

Responsables

Gestionnaire de site

Santé MSF Espagne	Sécurité Alimentaire INTERSOS
WASH OIM	Protection OIM
Abris Solidarités	Nutrition Pas d'acteur
NFI OIM/Solidarités	Education INTERSOS

Provenance des PDIs (estimations)

Batangafu	Farazala
Sibut	Bandoro
PK 12	

Dernières Assistances

Date	Secteur	Assistance	Par
------	---------	------------	-----

Eau

Point(s) d'eau fonctionnel	2	non-fonctionnel	1	Point d'eau en dehors du site	Oui
----------------------------	---	-----------------	---	-------------------------------	-----

Type de points d'eau:

Forage	Puits non aménagé	Non SODECA stockage
Oui	Non	Non
Pompe Manuelle	Stockage non bladder	SODECA robinet
Non	Non	Non
Electrique	Bladder	Non SODECA robinet
Non	Non	Non
Puits aménagé	SODECA Stockage	
Non	Non	

Problèmes pour accéder à l'eau:

Chemin pour aller dangereux	Non
Longues heures d'attentes	Non
Distance trop longue	Non
Mauvaise qualité	Non
Pas assez d'eau	Non
Eau payante	Oui
Accès bloqué	Non
Autre	Non

Latrine / Hygiène

Latrines	Utilisables	Pleines	Pour enfants
0	0	0	0
Etat	Moyen	Fréquence de nettoyage	1
Douches	30	Séparées hommes/femmes	Oui

Education
L'école est elle accessible pour les enfants du site?

Ecole n'est pas ouverte	Non	Inscription trop chère	Non
Transport trop cher	Non	Chemin trop dangereux	Non

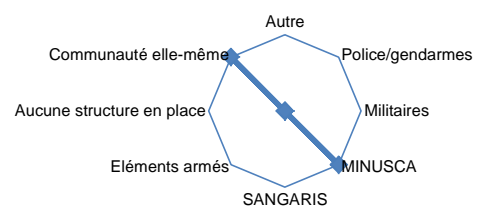
Santé
Ya t-il un centre de santé opérationnel sur le site?

Equipes mobiles sur place	Non	Fréquence des visites	0
Service pour femmes enceintes	Non		
Personnes atteintes de maladie chronique	Oui	Prises en charge	Oui

Sécurité

Organisation humanitaire Situation sécuritaire dans les 30 derniers jours

Patrouilles pendant la journée	
Patrouilles pendant la nuit	
Types d'incidents sécuritaire	RAS
Patrouilles de force de sécurité	

Structure / personnes en charge d'assurer la sécurité

Commentaires généraux

RAS

Dernière d'observation: 22 décembre 2015

29 janvier 2016

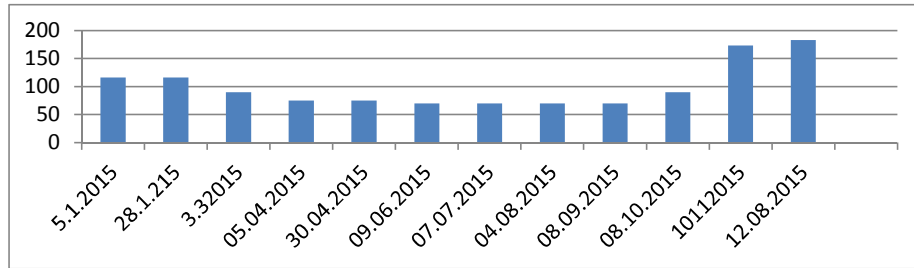
Informations Générales

SSID:	BGI_S079
Type de site:	Hôpital / Centre de santé
Préfecture:	Ombella M'Poko
Sous-préfecture:	Bimbo
Arrondissement:	Bimbo 1
Quartier:	KANGA

Dernières estimations

183 PDIs

(CMP - 42228)



Responsables

Gestionnaire de site

Santé Pas d'acteur	Sécurité Alimentaire Pas d'acteur
WASH ACTED	Protection Pas d'acteur
Abris Pas d'acteur	Nutrition Pas d'acteur
NFI Pas d'acteur	Education Pas d'acteur

Provenance des PDIs (estimations)

FATIMA	Doloko
Cattin	Kina
Makambo	Ngou Ciment

Dernières Assistances

Date	Secteur	Assistance	Par

Eau

Point(s) d'eau fonctionnel	1	non-fonctionnel	0	Point d'eau en dehors du site	Oui
----------------------------	---	-----------------	---	-------------------------------	-----

Type de points d'eau:

Forage	Non	Puits non aménagé	Oui	Non SODECA stockage	Non
Pompe Manuelle	Non	Stockage non bladder	Non	SODECA robinet	Non
Electrique	Non	Bladder	Non	Non SODECA robinet	Non
Puits aménagé	Non	SODECA Stockage	Non		

Problèmes pour accéder à l'eau:

Chemin pour aller dangereux	Non
Longues heures d'attentes	Oui
Distance trop longue	Non
Mauvaise qualité	Non
Pas assez d'eau	Non
Eau payante	Oui
Accès bloqué	Oui
Autre	Non

Latrine / Hygiène

Latrines	1	Utilisables	1	Pleines	0	Pour enfants	0
Etat	Moyen	Fréquence de nettoyage	4				
Douches	0	Séparées hommes/femmes					

Education

L'école est elle accessible pour les enfants du site?

Ecole n'est pas ouverte	Non	Inscription trop chère	Non
Transport trop cher	Non	Chemin trop dangereux	Non

Santé

Ya t-il un centre de santé opérationnel sur le site?

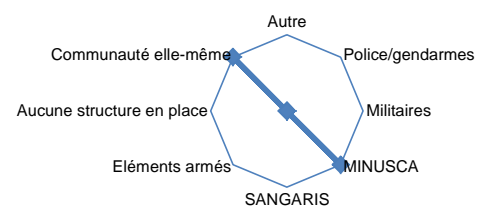
Equipes mobiles sur place		Fréquence des visites	0
Service pour femmes enceintes	Oui		
Personnes atteintes de maladie chronique	Non	Prises en charge	Non

Sécurité

Leader communautaires/local Situation sécuritaire dans les 30 derniers jours

Patrouilles pendant la journée	
Patrouilles pendant la nuit	
Types d'incidents sécuritaire	RAS
Patrouilles de force de sécurité	Pas de patrouilles

Structure / personnes en charge d'assurer la sécurité



Commentaires généraux

RAS

Dernière d'observation: 11 décembre 2015

29 janvier 2016

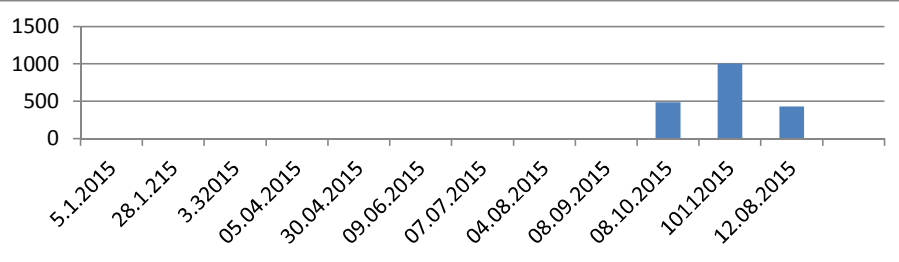
Informations Générales

SSID:	BGI_S069
Type de site:	Eglise / Paroisse / Monastère
Préfecture:	Bangui
Sous-préfecture:	5e Arrondissement
Arrondissement:	5ème Arrond
Quartier:	Benz-vi

Dernières estimations

429 PDIs

(CMP - 42228)



Responsables

Gestionnaire de site

Santé ACF	Sécurité Alimentaire Pas d'acteur
WASH ACTED/ACF	Protection Pas d'acteur
Abris Pas d'acteur	Nutrition Pas d'acteur
NFI IDEAL	Education Pas d'acteur

Provenance des PDIs (estimations)

Dernières Assistances

Date	Secteur	Assistance	Par
7-déc.-15		20 sacs de manioc	Africa Service

Eau

Point(s) d'eau fonctionnel	6	non-fonctionnel	1	Point d'eau en dehors du site	Non
----------------------------	---	-----------------	---	-------------------------------	-----

Type de points d'eau:

Forage	Non	Puits non aménagé	Non	Non SODECA stockage	Non
Pompe Manuelle	Non	Stockage non bladder	Non	SODECA robinet	Non
Electrique	Non	Bladder	Oui	Non SODECA robinet	Non
Puits aménagé	Non	SODECA Stockage	Oui		

Problèmes pour accéder à l'eau:

Chemin pour aller dangereux	Non
Longues heures d'attentes	Non
Distance trop longue	Non
Mauvaise qualité	Non
Pas assez d'eau	Non
Eau payante	Non
Accès bloqué	Non
Autre	Non

Latrine / Hygiène

Latrines	10	Utilisables	10	Pleines	0	Pour enfants	4
Etat	Moyen	Fréquence de nettoyage	1				
Douches	4	Séparées hommes/femmes	Oui				

Education

L'école est elle accessible pour les enfants du site?

Ecole n'est pas ouverte	Non	Inscription trop chère	Non
Transport trop cher	Non	Chemin trop dangereux	Non

Santé

Ya t-il un centre de santé opérationnel sur le site?

Equipes mobiles sur place	Oui	Fréquence des visites	2
Service pour femmes enceintes	Non		
Personnes atteintes de maladie chronique	Non	Prises en charge	Non

Protection

Mécanisme des gestions de plaintes dans le site

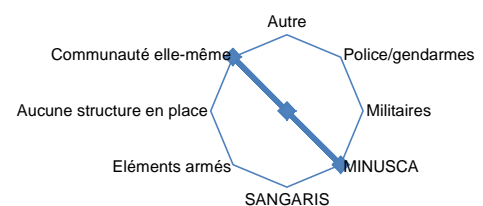
Activités	Systèmes de référencement		
Référencement	Non	Ligne gratuite 4040	0
Prise en charge psychosociale	Oui	Centre d'écoute	Non
Monotoring	Oui	Equipe mobiles	Oui
Activités de sensibilisation	Non	Relais communautaires	Non
Autres	Non	Autres	Non

Sécurité

Leader communautaires/local Situation sécuritaire dans les 30 derniers jours

Patrouilles pendant la journée	Non
Patrouilles pendant la nuit	Non
Types d'incidents sécuritaire	RAS
Patrouilles de force de sécurité	Pas de patrouilles

Structure / personnes en charge d'assurer la sécurité



Commentaires généraux

RAS

Dernière d'observation: 22 décembre 2015

29 janvier 2016

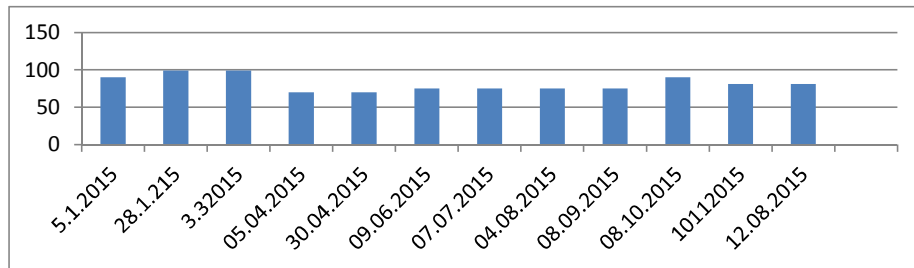
Informations Générales

SSID:	BGI_S083
Type de site:	Eglise / Paroisse / Monastère
Préfecture:	Bangui
Sous-préfecture:	8e Arrondissement
Arrondissement:	8e Arrondissement
Quartier:	Combattant

Dernières estimations

81 PDIs

(CMP - 42228)



Responsables

Gestionnaire de site

Santé Pas d'acteur	Sécurité Alimentaire Pas d'acteur
WASH OXFAM/ ACTED	Protection Pas d'acteur
Abris Pas d'acteur	Nutrition Pas d'acteur
NFI BSF	Education Pas d'acteur

Provenance des PDIs (estimations)

Pondo	Ramandji
Boulata	Bossongo
Gobongo	Moustapha

Dernières Assistanes

Date	Secteur	Assistance	Par
5-nov.-15		Riz, huile, haricot, sel	Intersos

Eau

Point(s) d'eau fonctionnel	11	non-fonctionnel	1	Point d'eau en dehors du site	Non
----------------------------	----	-----------------	---	-------------------------------	-----

Type de points d'eau:

Forage	Non	Puits non aménagé	Non	Non SODECA stockage	Non
Pompe Manuelle	Non	Stockage non bladder	Non	SODECA robinet	Non
Electrique	Non	Bladder	Oui	Non SODECA robinet	Non
Puits aménagé	Non	SODECA Stockage	Non		

Problèmes pour accéder à l'eau:

Chemin pour aller dangereux	Non
Longues heures d'attentes	Non
Distance trop longue	Non
Mauvaise qualité	Non
Pas assez d'eau	Non
Eau payante	Non
Accès bloqué	Non
Autre	Non

Latrine / Hygiène

Latrines	10	Utilisables	10	Pleines	0	Pour enfants	2
Etat	Moyen	Fréquence de nettoyage	1				
Douches	4	Séparées hommes/femmes	Oui				

Education

L'école est elle accessible pour les enfants du site?

Ecole n'est pas ouverte	Non	Inscription trop chère	Non
Transport trop cher	Non	Chemin trop dangereux	Non

Santé

Ya t-il un centre de santé opérationnel sur le site?

Equipes mobiles sur place	Non	Fréquence des visites	0
Service pour femmes enceintes	Non		
Personnes atteintes de maladie chronique	Non	Prises en charge	Non

Sécurité

Leader communautaires/local Situation sécuritaire dans les 30 derniers jours

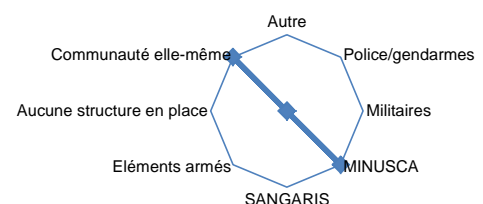
Patrouilles pendant la journée	Oui elles font des visites
Patrouilles pendant la nuit	Oui elles font des visites
Types d'incidents sécuritaire	RAS
Patrouilles de force de sécurité	A l'extérieur du site

Protection

Mécanisme des gestions de plaintes dans le site Oui

Activités	Systèmes de référencement
Référencement	Non Ligne gratuite 4040 0
Prise en charge psychosociale	Non Centre d'écoute Non
Monotoring	Non Equipe mobiles Non
Activités de sensibilisation	Non Relais communautaires Non
Autres	Non Autres Non

Structure / personnes en charge d'assurer la sécurité



Commentaires généraux

RAS

Dernière d'observation: 9 décembre 2015

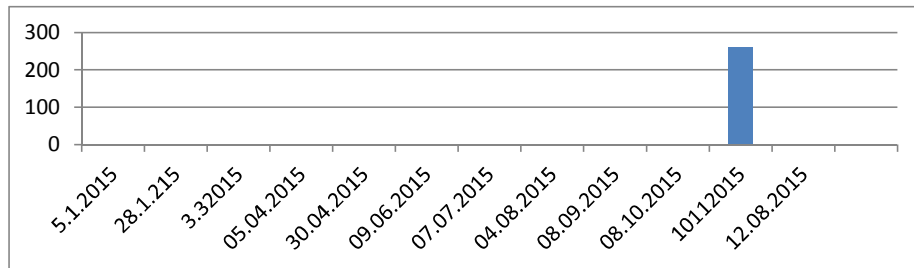
29 janvier 2016

Informations Générales

SSID:	BGI_S123
Type de site:	Eglise / Paroisse / Monastère
Préfecture:	Bangui
Sous-préfecture:	6e Arrondissement
Arrondissement:	6e Arrondissement
Quartier:	Yakité 5

Dernières estimations Pas de données PDI:

(CMP - 42228)



Responsables

Gestionnaire de site

Santé Pas d'acteur	Sécurité Alimentaire Pas d'acteur
WASH Pas d'acteur	Protection Pas d'acteur
Abris ACTED	Nutrition Pas d'acteur
NFI Pas d'acteur	Education Pas d'acteur

Provenance des PDI (estimations)

Bea Rex	KM5
Kokoro	
Yakité	

Dernières Assistances

Date	Secteur	Assistance	Par

Eau

Point(s) d'eau fonctionnel	1	non-fonctionnel	0	Point d'eau en dehors du site	Oui
----------------------------	---	-----------------	---	-------------------------------	-----

Type de points d'eau:

Forage	Non	Puits non aménagé	Oui	Non SODECA stockage	Non
Pompe Manuelle	Non	Stockage non bladder	Non	SODECA robinet	Non
Electrique	Non	Bladder	Non	Non SODECA robinet	Non
Puits aménagé	Non	SODECA Stockage	Non		

Problèmes pour accéder à l'eau:

Chemin pour aller dangereux	Non
Longues heures d'attentes	Non
Distance trop longue	Oui
Mauvaise qualité	Oui
Pas assez d'eau	Non
Eau payante	Non
Accès bloqué	Non
Autre	Non

Latrine / Hygiène

Latrines	1	Utilisables	1	Pleines	0	Pour enfants	0
Etat	Moyen	Fréquence de nettoyage	1				
Douches	1	Séparées hommes/femmes	Non				

Education

L'école est elle accessible pour les enfants du site?

Ecole n'est pas ouverte	Non	Inscription trop chère	Non
Transport trop cher	Non	Chemin trop dangereux	Non

Santé

Ya t-il un centre de santé opérationnel sur le site?

Equipes mobiles sur place	Non	Fréquence des visites	0
Service pour femmes enceintes	Non		
Personnes atteintes de maladie chronique	Oui	Prises en charge	Non

Protection

Mécanisme des gestions de plaintes dans le site

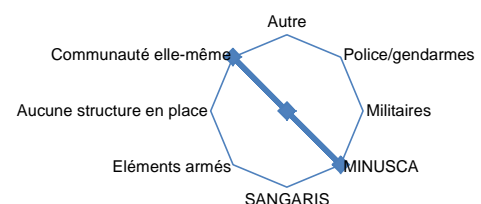
Activités	Systèmes de référencement		
Référencement	Non	Ligne gratuite 4040	0
Prise en charge psychosociale	Non	Centre d'écoute	Non
Monitoring	Non	Equipe mobiles	Non
Activités de sensibilisation	Non	Relais communautaires	Non
Autres	Non	Autres	Non

Sécurité

Situation sécuritaire dans les 30 derniers jours

Patrouilles pendant la journée	
Patrouilles pendant la nuit	
Types d'incidents sécuritaire	RAS
Patrouilles de force de sécurité	Pas de patrouilles

Structure / personnes en charge d'assurer la sécurité



Commentaires généraux

tbc

Dernière d'observation: 23 novembre 2015

29 janvier 2016

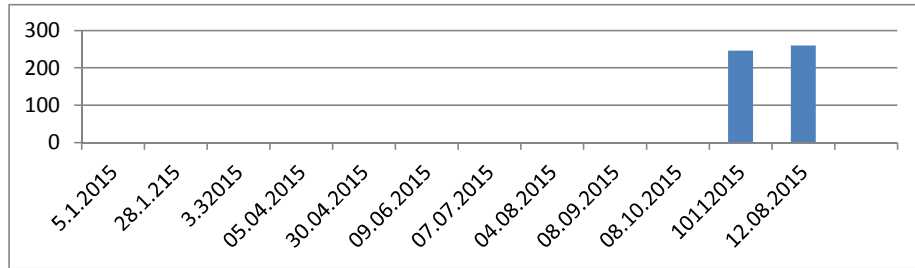
Informations Générales

Dernières estimations

260 PDIs

(CMP - 42228)

SSID:	BGI_S122
Type de site:	Ecole
Préfecture:	Bangui
Sous-préfecture:	3e Arrondissement
Arrondissement:	3e Arrondissement
Quartier:	Gbaya-Dombia



Responsables

Gestionnaire de site

Provenance des PDIs (estimations)

Santé	Pas d'acteur	Sécurité Alimentaire	Pas d'acteur
WASH	Pas d'acteur	Protection	Pas d'acteur
Abris	ACTED	Nutrition	Pas d'acteur
NFI	Pas d'acteur	Education	Pas d'acteur

Cattin	Makambo
Fatima	
Sarah	

Dernières Assistances

Date	Secteur	Assistance	Par

Eau

Point(s) d'eau fonctionnel	0	non-fonctionnel	0	Point d'eau en dehors du site	Oui
----------------------------	---	-----------------	---	-------------------------------	-----

Type de points d'eau:

Forage	Non	Puits non aménagé	Non	Non SODECA stockage	Non
Pompe Manuelle	Non	Stockage non bladder	Non	SODECA robinet	Non
Electrique	Non	Bladder	Non	Non SODECA robinet	Non
Puits aménagé	Non	SODECA Stockage	Non		

Problèmes pour accéder à l'eau:

Chemin pour aller dangereux	Non
Longues heures d'attentes	Oui
Distance trop longue	Non
Mauvaise qualité	Non
Pas assez d'eau	Non
Eau payante	Oui
Accès bloqué	Non
Autre	Non

Latrine / Hygiène

Latrines	2	Utilisables	2	Pleines	0	Pour enfants	0
Etat	Moyen	Fréquence de nettoyage	1				
Douches	1	Séparées hommes/femmes	Non				

Education

L'école est elle accessible pour les enfants du site?

Ecole n'est pas ouverte	Non	Inscription trop chère	Non
Transport trop cher	Non	Chemin trop dangereux	Non

Santé

Ya t-il un centre de santé opérationnel sur le site?

Equipes mobiles sur place	Non	Fréquence des visites	0
Service pour femmes enceintes	Non		
Personnes atteintes de maladie chronique	Non	Prises en charge	Non

Protection

Mécanisme des gestions de plaintes dans le site

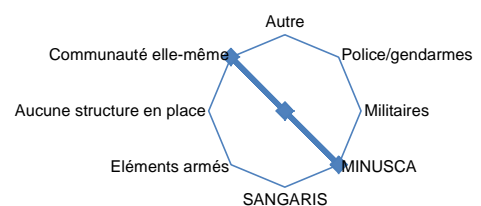
Activités	Systèmes de référencement		
Référencement	Non	Ligne gratuite 4040	0
Prise en charge psychosociale	Non	Centre d'écoute	Non
Monitoring	Non	Equipe mobiles	Non
Activités de sensibilisation	Non	Relais communautaires	Non
Autres	Non	Autres	Non

Sécurité

Leader religieux Situation sécuritaire dans les 30 derniers jours

Patrouilles pendant la journée	
Patrouilles pendant la nuit	
Types d'incidents sécuritaire	RAS
Patrouilles de force de sécurité	Pas de patrouilles

Structure / personnes en charge d'assurer la sécurité



Commentaires généraux

tbc

Dernière d'observation: 21 décembre 2015

29 janvier 2016

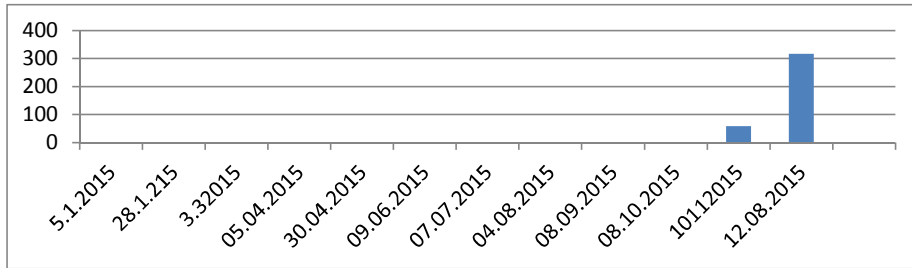
Informations Générales

SSID:	BGI_S121
Type de site:	Eglise / Paroisse / Monastère
Préfecture:	Ombella M'Poko
Sous-préfecture:	Bimbo
Arrondissement:	Bimbo
Quartier:	Nzila

Dernières estimations

317 PDIs

(CMP - 42228)



Responsables

Gestionnaire de site

Santé Pas d'acteur	Sécurité Alimentaire Pas d'acteur
WASH Pas d'acteur	Protection Pas d'acteur
Abris Pas d'acteur	Nutrition Pas d'acteur
NFI Pas d'acteur	Education Pas d'acteur

Provenance des PDIs (estimations)

Cattin	Makambo
Fatimma	
Sarah	

Dernières Assistances

Date	Secteur	Assistance	Par

Eau

Point(s) d'eau fonctionnel	0	non-fonctionnel	0	Point d'eau en dehors du site	Oui
----------------------------	---	-----------------	---	-------------------------------	-----

Type de points d'eau:

Forage	Non	Puits non aménagé	Non	Non SODECA stockage	Non
Pompe Manuelle	Non	Stockage non bladder	Non	SODECA robinet	Non
Electrique	Non	Bladder	Non	Non SODECA robinet	Non
Puits aménagé	Non	SODECA Stockage	Non		

Problèmes pour accéder à l'eau:

Chemin pour aller dangereux	Non
Longues heures d'attentes	Oui
Distance trop longue	Non
Mauvaise qualité	Non
Pas assez d'eau	Non
Eau payante	Oui
Accès bloqué	Non
Autre	Non

Latrine / Hygiène

Latrines	2	Utilisables	2	Pleines	0	Pour enfants	0
Etat	Moyen	Fréquence de nettoyage	1				
Douches	1	Séparées hommes/femmes	Non				

Education

L'école est elle accessible pour les enfants du site?

Ecole n'est pas ouverte	Non	Inscription trop chère	Non
Transport trop cher	Non	Chemin trop dangereux	Non

Santé

Ya t-il un centre de santé opérationnel sur le site?

Equipes mobiles sur place	Non	Fréquence des visites	0
Service pour femmes enceintes	Non		
Personnes atteintes de maladie chronique	Non	Prises en charge	Non

Protection

Mécanisme des gestions de plaintes dans le site

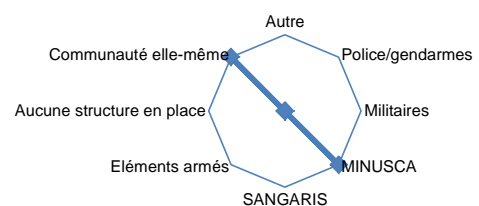
Activités	Systèmes de référencement		
Référencement	Non	Ligne gratuite 4040	0
Prise en charge psychosociale	Non	Centre d'écoute	Non
Monotoring	Non	Equipe mobiles	Non
Activités de sensibilisation	Non	Relais communautaires	Non
Autres	Non	Autres	Non

Sécurité

Leader religieux Situation sécuritaire dans les 30 derniers jours

Patrouilles pendant la journée	
Patrouilles pendant la nuit	
Types d'incidents sécuritaire	RAS
Patrouilles de force de sécurité	Pas de patrouilles

Structure / personnes en charge d'assurer la sécurité



Commentaires généraux

tbc

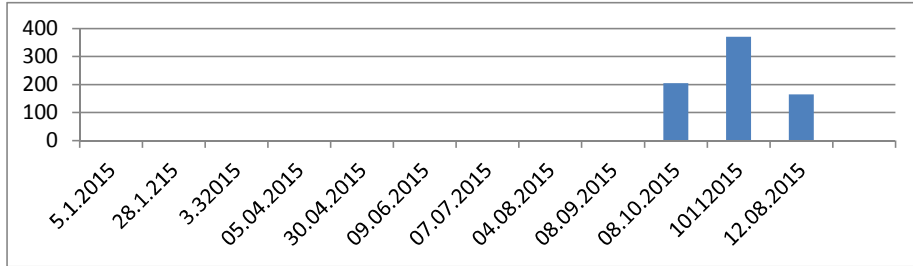
Informations Générales

SSID:	BGI_S117
Type de site:	Ecole
Préfecture:	Bangui
Sous-préfecture:	3e Arrondissement
Arrondissement:	3e Arrondissement
Quartier:	Ramandji

Dernières estimations

165 PDIs

(CMP - 42228)



Responsables

Gestionnaire de site

Santé Pas d'acteur	Sécurité Alimentaire Pas d'acteur
WASH Pas d'acteur	Protection Pas d'acteur
Abris Pas d'acteur	Nutrition Pas d'acteur
NFI Pas d'acteur	Education Pas d'acteur

Provenance des PDIs (estimations)

0	0
0	0
0	0

Dernières Assistances

Date	Secteur	Assistance	Par

Eau

Point(s) d'eau fonctionnel	0	non-fonctionnel	0	Point d'eau en dehors du site	0
----------------------------	---	-----------------	---	-------------------------------	---

Type de points d'eau:

Forage	Non	Puits non aménagé	Non	Non SODECA stockage	Non
Pompe Manuelle	Non	Stockage non bladder	Non	SODECA robinet	Non
Electrique	Non	Bladder	Non	Non SODECA robinet	Non
Puits aménagé	Non	SODECA Stockage	Non		

Problèmes pour accéder à l'eau:

Chemin pour aller dangereux	Non
Longues heures d'attentes	Non
Distance trop longue	Non
Mauvaise qualité	Non
Pas assez d'eau	Non
Eau payante	Non
Accès bloqué	Non
Autre	Non

Latrine / Hygiène

Latrines	0	Utilisables	0	Pleines	0	Pour enfants	0
Etat	0	Fréquence de nettoyage	1				
Douches	0	Séparées hommes/femmes	0				

Education

L'école est elle accessible pour les enfants du site?	0		
Ecole n'est pas ouverte	0	Inscription trop chère	0
Transport trop cher	0	Chemin trop dangereux	0

Santé

Ya t-il un centre de santé opérationnel sur le site?	0		
Equipes mobiles sur place	0	Fréquence des visites	0
Service pour femmes enceintes	0		
Personnes atteintes de maladie chronique	0	Prises en charge	Non

Protection

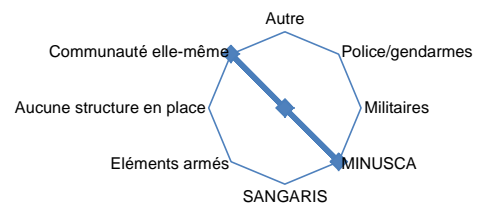
Mécanisme des gestions de plaintes dans le site	0		
Activités	Systèmes de référencement		
Référencement	0	Ligne gratuite 4040	0
Prise en charge psychosociale	0	Centre d'écoute	0
Monotoring	0	Equipe mobiles	0
Activités de sensibilisation	0	Relais communautaires	0
Autres	0	Autres	0

Sécurité

Situation sécuritaire dans les 30 derniers jours

Patrouilles pendant la journée	0
Patrouilles pendant la nuit	0
Types d'incidents sécuritaire	RAS
Patrouilles de force de sécurité	0

Structure / personnes en charge d'assurer la sécurité



Commentaires généraux

tbc

Dernière d'observation: 22 décembre 2015

29 janvier 2016

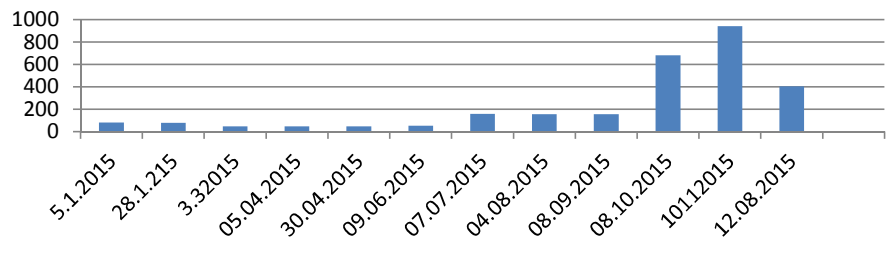
Informations Générales

SSID:	BGI_S103
Type de site:	Eglise / Paroisse / Monastère
Préfecture:	Bangui
Sous-préfecture:	2e Arrondissement
Arrondissement:	2ème Arrondissement
Quartier:	Saidou

Dernières estimations

403 PDIs

(CMP - 42228)



Responsables

Gestionnaire de site

Santé MSF Belgique/ ACF	Sécurité Alimentaire Pas d'acteur
WASH ACTED/OXFAM/ACF	Protection Pas d'acteur
Abris ACTED	Nutrition Pas d'acteur
NFI Yamacuir	Education Pas d'acteur

Provenance des PDIs (estimations)

Bibalé	Moustapha
Sarah	Ngbenguewé
Bazanga	Yakité

Dernières Assistances

Date	Secteur	Assistance	Par
22-déc.-15		Riz, Horicat, huile, sel	CICR

Eau

Point(s) d'eau fonctionnel	13	non-fonctionnel	0	Point d'eau en dehors du site	Oui
----------------------------	----	-----------------	---	-------------------------------	-----

Type de points d'eau:

Forage	Non	Puits non aménagé	Non	Non SODECA stockage	Non
Pompe Manuelle	Non	Stockage non bladder	Non	SODECA robinet	Non
Electrique	Non	Bladder	Oui	Non SODECA robinet	Non
Puits aménagé	Non	SODECA Stockage	Non		

Problèmes pour accéder à l'eau:

Chemin pour aller dangereux	Non
Longues heures d'attentes	Non
Distance trop longue	Non
Mauvaise qualité	Non
Pas assez d'eau	Non
Eau payante	Non
Accès bloqué	Oui
Autre	Non

Latrine / Hygiène

Latrines	18	Utilisables	18	Pleines	0	Pour enfants	0
Etat	Moyen	Fréquence de nettoyage	1				
Douches	6	Séparées hommes/femmes	Oui				

Education

L'école est elle accessible pour les enfants du site?

Ecole n'est pas ouverte	Non	Inscription trop chère	Non
Transport trop cher	Non	Chemin trop dangereux	Non

Santé

Ya t-il un centre de santé opérationnel sur le site?

Equipes mobiles sur place	Oui	Fréquence des visites	2
Service pour femmes enceintes	Non		
Personnes atteintes de maladie chronique		Prises en charge	Non

Protection

Mécanisme des gestions de plaintes dans le site

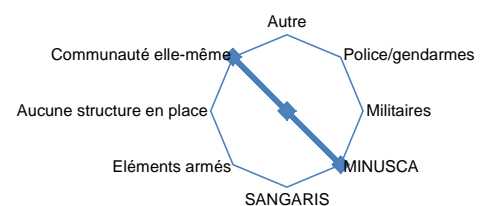
Activités	Systèmes de référencement		
Référencement	Oui	Ligne gratuite 4040	0
Prise en charge psychosociale	Oui	Centre d'écoute	Non
Monotoring	Non	Equipe mobiles	Oui
Activités de sensibilisation	Non	Relais communautaires	Non
Autres	Non	Autres	Non

Sécurité

Leader communautaires/local Situation sécuritaire dans les 30 derniers jours

Patrouilles pendant la journée	
Patrouilles pendant la nuit	
Types d'incidents sécuritaire	RAS
Patrouilles de force de sécurité	Pas de patrouilles

Structure / personnes en charge d'assurer la sécurité



Commentaires généraux

RAS

Dernière d'observation: 11 décembre 2015

29 janvier 2016

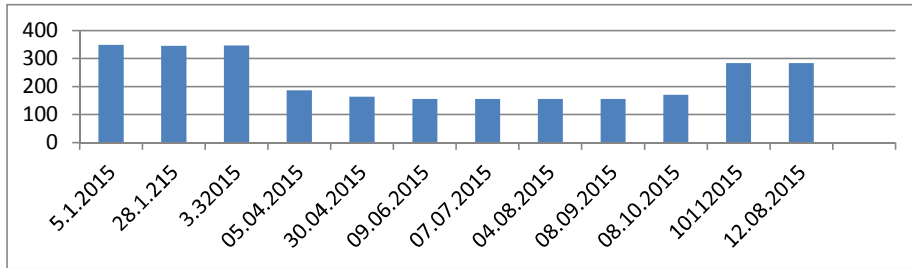
Informations Générales

SSID:	BGI_S102
Type de site:	Eglise / Paroisse / Monastère
Préfecture:	Bangui
Sous-préfecture:	3e Arrondissement
Arrondissement:	3ème Arrondissement
Quartier:	Castors

Dernières estimations

284 PDIs

(CMP - 42228)



Responsables

Gestionnaire de site

Santé	Pas d'acteur	Sécurité Alimentaire	Pas d'acteur
WASH	Oxfam/ ACTED	Protection	Pas d'acteur
Abris	ACTED	Nutrition	Pas d'acteur
NFI	BSF	Education	Pas d'acteur

Provenance des PDIs (estimations)

Castor	Bibalé
Yakité	Fodé
Bea Rex	Bazanga

Dernières Assistanes

Date	Secteur	Assistance	Par

Eau

Point(s) d'eau fonctionnel	6	non-fonctionnel	0	Point d'eau en dehors du site	Non
----------------------------	---	-----------------	---	-------------------------------	-----

Type de points d'eau:

Forage	Non	Puits non aménagé	Non	Non SODECA stockage	Non
Pompe Manuelle	Non	Stockage non bladder	Non	SODECA robinet	Non
Electrique	Non	Bladder	Oui	Non SODECA robinet	Non
Puits aménagé	Non	SODECA Stockage	Non		

Problèmes pour accéder à l'eau:

Chemin pour aller dangereux	Non
Longues heures d'attentes	Non
Distance trop longue	Non
Mauvaise qualité	Non
Pas assez d'eau	Non
Eau payante	Non
Accès bloqué	Non
Autre	Non

Latrine / Hygiène

Latrines	4	Utilisables	0	Pleines	0	Pour enfants	0
Etat	Moyen	Fréquence de nettoyage	1				
Douches	7	Séparées hommes/femmes	Oui				

Education

L'école est elle accessible pour les enfants du site?

Ecole n'est pas ouverte	Non	Inscription trop chère	Non
Transport trop cher	Non	Chemin trop dangereux	Non

Santé

Ya t-il un centre de santé opérationnel sur le site?

Equipes mobiles sur place	Non	Fréquence des visites	0
Service pour femmes enceintes	Non		
Personnes atteintes de maladie chronique	Oui	Prises en charge	Non

Protection

Mécanisme des gestions de plaintes dans le site

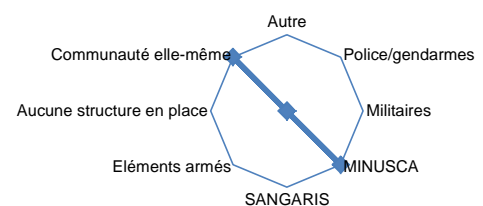
Activités	Systèmes de référencement		
Référencement	Non	Ligne gratuite 4040	0
Prise en charge psychosociale	Non	Centre d'écoute	Non
Monotoring	Non	Equipe mobiles	Non
Activités de sensibilisation	Non	Relais communautaires	Non
Autres	Non	Autres	Non

Sécurité

Situation sécuritaire dans les 30 derniers jours

Patrouilles pendant la journée	Oui toujours présentes
Patrouilles pendant la nuit	Non
Types d'incidents sécuritaire	RAS
Patrouilles de force de sécurité	A l'extérieur du site

Structure / personnes en charge d'assurer la sécurité



Commentaires généraux

RAS

Dernière d'observation: 22 décembre 2015

29 janvier 2016

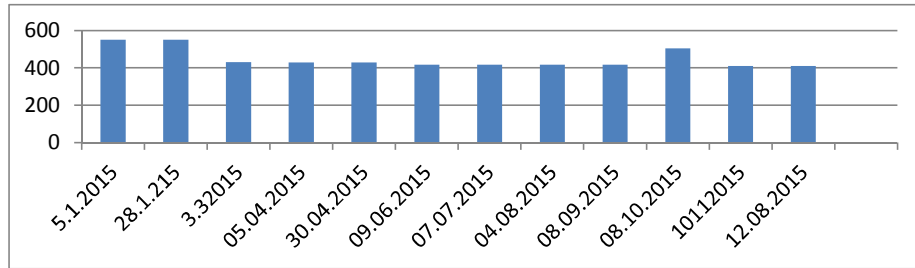
Informations Générales

SSID:	BGI_S098
Type de site:	Eglise / Paroisse / Monastère
Préfecture:	Ombella M'Poko
Sous-préfecture:	Bimbo
Arrondissement:	Bimbo 1
Quartier:	Mbembe

Dernières estimations

410 PDIs

(CMP - 42228)



Responsables

Gestionnaire de site

Santé MSF Belgique	Sécurité Alimentaire Pas d'acteur
WASH ACTED/OXFAM	Protection Pas d'acteur
Abris Pas d'acteur	Nutrition Pas d'acteur
NFI Pas d'acteur	Education Pas d'acteur

Provenance des PDIs (estimations)

Makambo	Plateau
Gbaya	Mamadou Mbaïki
Fatima 2	

Dernières Assistanes

Date	Secteur	Assistance	Par
22-déc.-15		Riz, Horicot, Huile, sel	CICR

Eau

Point(s) d'eau fonctionnel	1	non-fonctionnel	0	Point d'eau en dehors du site	Non
----------------------------	---	-----------------	---	-------------------------------	-----

Type de points d'eau:

Forage	Oui	Puits non aménagé	Non	Non SODECA stockage	Non
Pompe Manuelle	Non	Stockage non bladder	Non	SODECA robinet	Non
Electrique	Non	Bladder	Non	Non SODECA robinet	Non
Puits aménagé	Non	SODECA Stockage	Non		

Problèmes pour accéder à l'eau:

Chemin pour aller dangereux	Non
Longues heures d'attentes	Non
Distance trop longue	Non
Mauvaise qualité	Non
Pas assez d'eau	Non
Eau payante	Non
Accès bloqué	Non
Autre	Non

Latrine / Hygiène

Latrines	32	Utilisables	32	Pleines	0	Pour enfants	9
Etat	Moyen	Fréquence de nettoyage	1				
Douches	19	Séparées hommes/femmes	Oui				

Education

L'école est elle accessible pour les enfants du site?

Ecole n'est pas ouverte	Non	Inscription trop chère	Non
Transport trop cher	Non	Chemin trop dangereux	Non

Santé

Ya t-il un centre de santé opérationnel sur le site?

Equipes mobiles sur place	Non	Fréquence des visites	0
Service pour femmes enceintes	Non		
Personnes atteintes de maladie chronique	Non	Prises en charge	Non

Protection

Mécanisme des gestions de plaintes dans le site

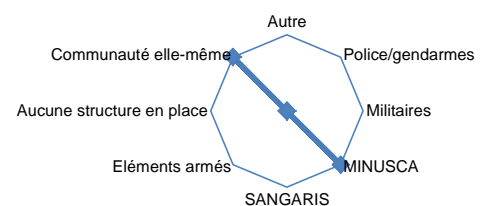
Activités	Systèmes de référencement		
Référencement	Non	Ligne gratuite 4040	0
Prise en charge psychosociale	Non	Centre d'écoute	Non
Monotoring	Non	Equipe mobiles	Non
Activités de sensibilisation	Non	Relais communautaires	Non
Autres	Non	Autres	Non

Sécurité

Leader communautaires/local Situation sécuritaire dans les 30 derniers jours

Patrouilles pendant la journée	
Patrouilles pendant la nuit	
Types d'incidents sécuritaire	RAS
Patrouilles de force de sécurité	Pas de patrouilles

Structure / personnes en charge d'assurer la sécurité



Commentaires généraux

RAS

Dernière d'observation: 23 décembre 2015

29 janvier 2016

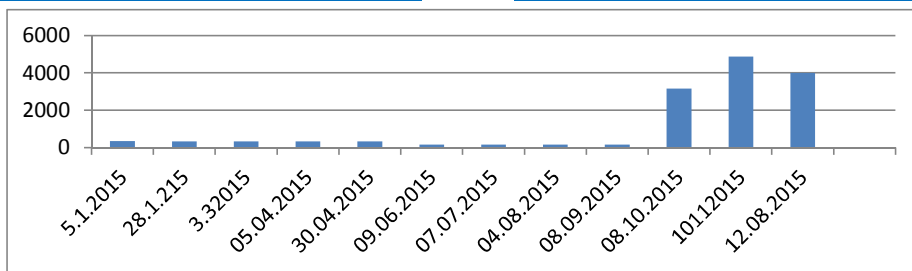
Informations Générales

SSID:	BGI_S068
Type de site:	Autre
Préfecture:	Bangui
Sous-préfecture:	2e Arrondissement
Arrondissement:	2
Quartier:	SICA 2

Dernières estimations

3990 PDIs

(CMP - 42228)



Responsables

Gestionnaire de site

Santé	MSF Belgique/ ACF	Sécurité Alimentaire	Pas d'acteur
WASH	ACTED/OXFAM/ACF	Protection	Pas d'acteur
Abris	Yamacuir	Nutrition	Pas d'acteur
NFI	Yamacuir	Education	Pas d'acteur

Provenance des PDIs (estimations)

yakité	Banzanga
Sarah	Walingba
Bibalé	Moustapha

Dernières Assistances

Date	Secteur	Assistance	Par
23-nov.-15		Riz, sel, haricot, huile	PAM

Eau

Point(s) d'eau fonctionnel	12	non-fonctionnel	0	Point d'eau en dehors du site	Non
----------------------------	----	-----------------	---	-------------------------------	-----

Type de points d'eau:

Forage	Non	Puits non aménagé	Non	Non SODECA stockage	Non
Pompe Manuelle	Non	Stockage non bladder	Non	SODECA robinet	Non
Electrique	Non	Bladder	Oui	Non SODECA robinet	Non
Puits aménagé	Non	SODECA Stockage	Non		

Problèmes pour accéder à l'eau:

Chemin pour aller dangereux	Non
Longues heures d'attentes	Non
Distance trop longue	Non
Mauvaise qualité	Non
Pas assez d'eau	Non
Eau payante	Non
Accès bloqué	Non
Autre	Non

Latrine / Hygiène

Latrines	40	Utilisables	40	Pleines	0	Pour enfants	8
Etat	Moyen	Fréquence de nettoyage	1				
Douches	18	Séparées hommes/femmes	Oui				

Education

L'école est elle accessible pour les enfants du site?

Ecole n'est pas ouverte	Non	Inscription trop chère	Non
Transport trop cher	Non	Chemin trop dangereux	Non

Santé

Ya t-il un centre de santé opérationnel sur le site?

Equipes mobiles sur place	Oui	Fréquence des visites	1
Service pour femmes enceintes	Non		
Personnes atteintes de maladie chronique	Non	Prises en charge	Non

Protection

Mécanisme des gestions de plaintes dans le site

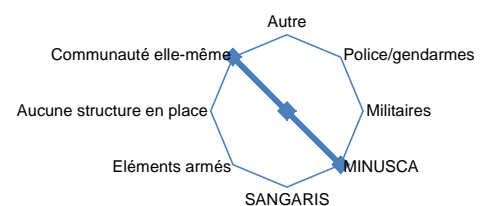
Activités	Systèmes de référencement		
Référencement	Non	Ligne gratuite 4040	0
Prise en charge psychosociale	Oui	Centre d'écoute	Oui
Monotoring	Non	Equipe mobiles	Oui
Activités de sensibilisation	Non	Relais communautaires	Non
Autres	Non	Autres	Non

Sécurité

Situation sécuritaire dans les 30 derniers jours

Patrouilles pendant la journée	
Patrouilles pendant la nuit	
Types d'incidents sécuritaire	RAS
Patrouilles de force de sécurité	Pas de patrouilles

Structure / personnes en charge d'assurer la sécurité



Commentaires généraux

F : Notons que les travaux de réhabilitation en cours sont sur le site, si bien que d'énorme modification dans les dispositifs sanitaire comprenant l'actualisation des données.

Dernière d'observation: 13 novembre 2015

29 janvier 2016

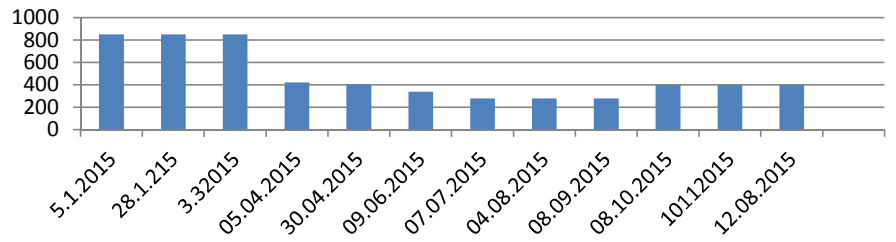
Informations Générales

SSID:	BGI_S044
Type de site:	Eglise / Paroisse / Monastère
Préfecture:	Bangui
Sous-préfecture:	6e Arrondissement
Arrondissement:	2
Quartier:	Kpétééné

Dernières estimations

396 PDIs

(CMP - 42228)



Responsables

Gestionnaire de site

Santé MSF Belgique	Sécurité Alimentaire Pas d'acteur
WASH Oxfam/ACTED	Protection DRC (Mobile)
Abris ACTED	Nutrition Pas d'acteur
NFI Pas d'acteur	Education Pas d'acteur

Provenance des PDIs (estimations)

0	0
0	0
0	0

Dernières Assistanes

Date	Secteur	Assistance	Par

Eau

Point(s) d'eau fonctionnel	0	non-fonctionnel	0	Point d'eau en dehors du site	0
----------------------------	---	-----------------	---	-------------------------------	---

Type de points d'eau:

Forage	Non	Puits non aménagé	Non	Non SODECA stockage	Non
Pompe Manuelle	Non	Stockage non bladder	Non	SODECA robinet	Non
Electrique	Non	Bladder	Non	Non SODECA robinet	Non
Puits aménagé	Non	SODECA Stockage	Non		

Problèmes pour accéder à l'eau:

Chemin pour aller dangereux	Non
Longues heures d'attentes	Non
Distance trop longue	Non
Mauvaise qualité	Non
Pas assez d'eau	Non
Eau payante	Non
Accès bloqué	Non
Autre	Non

Latrine / Hygiène

Latrines	0	Utilisables	0	Pleines	0	Pour enfants	0
Etat	0	Fréquence de nettoyage	1				
Douches	0	Séparées hommes/femmes	0				

Education

L'école est elle accessible pour les enfants du site?	0		
Ecole n'est pas ouverte	0	Inscription trop chère	0
Transport trop cher	0	Chemin trop dangereux	0

Santé

Ya t-il un centre de santé opérationnel sur le site?	0		
Equipes mobiles sur place	0	Fréquence des visites	0
Service pour femmes enceintes	0		
Personnes atteintes de maladie chronique	0	Prises en charge	Non

Protection

Mécanisme des gestions de plaintes dans le site 0

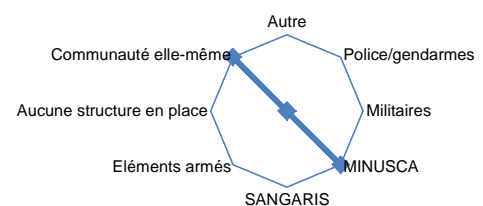
Activités	Systèmes de référencement		
Référencement	0	Ligne gratuite 4040	0
Prise en charge psychosociale	0	Centre d'écoute	0
Monotoring	0	Equipe mobiles	0
Activités de sensibilisation	0	Relais communautaires	0
Autres	0	Autres	0

Sécurité

Situation sécuritaire dans les 30 derniers jours

Patrouilles pendant la journée	0
Patrouilles pendant la nuit	0
Types d'incidents sécuritaire	RAS
Patrouilles de force de sécurité	0

Structure / personnes en charge d'assurer la sécurité



Commentaires généraux

RAS

Dernière d'observation: 22 décembre 2015

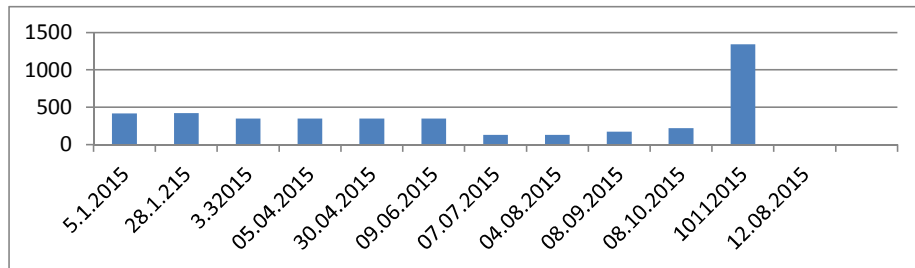
29 janvier 2016

Informations Générales

SSID:	BGI_S111
Type de site:	Ecole
Préfecture:	Bangui
Sous-préfecture:	6e Arrondissement
Arrondissement:	6
Quartier:	Fatima

Dernières estimations Pas de données PDIs

(CMP - 42228)



Responsables

Gestionnaire de site

Santé Pas d'acteur	Sécurité Alimentaire Pas d'acteur
WASH Pas d'acteur	Protection Pas d'acteur
Abris Pas d'acteur	Nutrition Pas d'acteur
NFI Pas d'acteur	Education Pas d'acteur

Provenance des PDIs (estimations)

0	0
0	0
0	0

Dernières Assistances

Date	Secteur	Assistance	Par
------	---------	------------	-----

Eau

Point(s) d'eau fonctionnel	0	non-fonctionnel	0	Point d'eau en dehors du site	0
----------------------------	---	-----------------	---	-------------------------------	---

Type de points d'eau:

Forage	Non	Puits non aménagé	Non	Non SODECA stockage	Non
Pompe Manuelle	Non	Stockage non bladder	Non	SODECA robinet	Non
Electrique	Non	Bladder	Non	Non SODECA robinet	Non
Puits aménagé	Non	SODECA Stockage	Non		

Problèmes pour accéder à l'eau:

Chemin pour aller dangereux	Non
Longues heures d'attentes	Non
Distance trop longue	Non
Mauvaise qualité	Non
Pas assez d'eau	Non
Eau payante	Non
Accès bloqué	Non
Autre	Non

Latrine / Hygiène

Latrines	0	Utilisables	0	Pleines	0	Pour enfants	0
Etat	0	Fréquence de nettoyage	1				
Douches	0	Séparées hommes/femmes	0				

Education

L'école est elle accessible pour les enfants du site?	0		
Ecole n'est pas ouverte	0	Inscription trop chère	0
Transport trop cher	0	Chemin trop dangereux	0

Santé

Ya t-il un centre de santé opérationnel sur le site?	0		
Equipes mobiles sur place	0	Fréquence des visites	0
Service pour femmes enceintes	0		
Personnes atteintes de maladie chronique	0	Prises en charge	Non

Protection

Mécanisme des gestions de plaintes dans le site	0
---	---

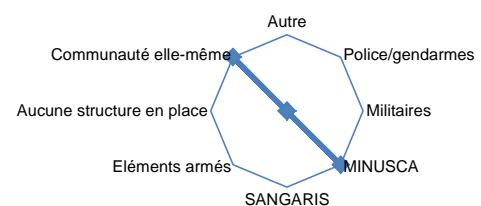
Activités	Systèmes de référencement		
Référencement	0	Ligne gratuite 4040	0
Prise en charge psychosociale	0	Centre d'écoute	0
Monotoring	0	Equipe mobiles	0
Activités de sensibilisation	0	Relais communautaires	0
Autres	0	Autres	0

Sécurité

Situation sécuritaire dans les 30 derniers jours

Patrouilles pendant la journée	0
Patrouilles pendant la nuit	0
Types d'incidents sécuritaire	RAS
Patrouilles de force de sécurité	0

Structure / personnes en charge d'assurer la sécurité



Commentaires généraux

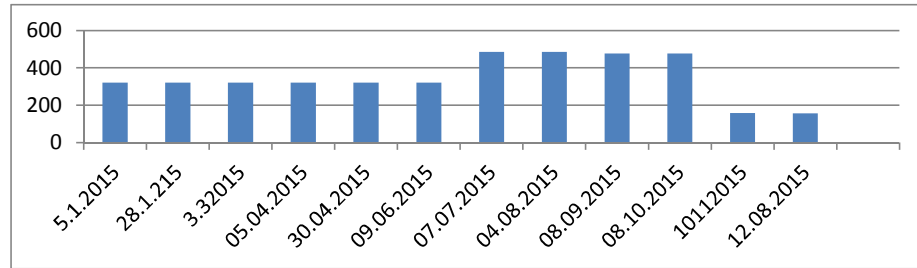
tbc

Informations Générales

SSID:	BGI_S053
Type de site:	Familles d'accueil
Préfecture:	Bangui
Sous-préfecture:	4e Arrondissement
Arrondissement:	4ème Arrond
Quartier:	votongbo 2

Dernières estimations 157 PDIs

(CMP - 42228)



Responsables

Gestionnaire de site

Santé	Pas d'acteur	Sécurité Alimentaire	Pas d'acteur
WASH	Oxfam, ACTED	Protection	Pas d'acteur
Abris	Pas d'acteur	Nutrition	Pas d'acteur
NFI	Pas d'acteur	Education	Pas d'acteur

Provenance des PDIs (estimations)

Bozoum	Sibut
Damara	Batangafu
Bossangoa	Dekoa / Bouca

Dernières Assistanes

Date	Secteur	Assistance	Par
9-déc.-15		Riz, Huile, Sel	COOPI

Eau

Point(s) d'eau fonctionnel	13	non-fonctionnel	0	Point d'eau en dehors du site	Non
----------------------------	----	-----------------	---	-------------------------------	-----

Type de points d'eau:

Forage	Non	Puits non aménagé	Non	Non SODECA stockage	Non
Pompe Manuelle	Non	Stockage non bladder	Non	SODECA robinet	Oui
Electrique	Non	Bladder	Oui	Non SODECA robinet	Non
Puits aménagé	Non	SODECA Stockage	Non		

Problèmes pour accéder à l'eau:

Chemin pour aller dangereux	Non
Longues heures d'attentes	Non
Distance trop longue	Non
Mauvaise qualité	Non
Pas assez d'eau	Non
Eau payante	Non
Accès bloqué	Non
Autre	Non

Latrine / Hygiène

Latrines	12	Utilisables	11	Pleines	1	Pour enfants	3
Etat	Moyen	Fréquence de nettoyage	1				
Douches	10	Séparées hommes/femmes	Oui				

Education

L'école est elle accessible pour les enfants du site?

Ecole n'est pas ouverte	Non	Inscription trop chère	Non
Transport trop cher	Non	Chemin trop dangereux	Non

Santé

Ya t-il un centre de santé opérationnel sur le site?

Equipes mobiles sur place	Non	Fréquence des visites	0
Service pour femmes enceintes	Non		
Personnes atteintes de maladie chronique	Non	Prises en charge	Non

Protection

Mécanisme des gestions de plaintes dans le site

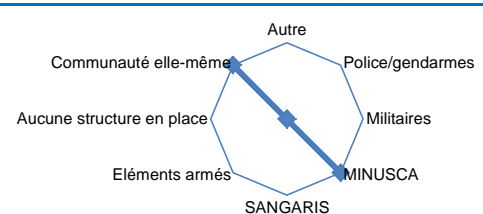
Activités	Systèmes de référencement		
Référencement	Non	Ligne gratuite 4040	0
Prise en charge psychosociale	Non	Centre d'écoute	Non
Monotoring	Non	Equipe mobiles	Non
Activités de sensibilisation	Non	Relais communautaires	Non
Autres	Non	Autres	Non

Sécurité

Situation sécuritaire dans les 30 derniers jours

Patrouilles pendant la journée	Oui elles font des visites
Patrouilles pendant la nuit	Oui elles font des visites
Types d'incidents sécuritaire	RAS
Patrouilles de force de sécurité	A l'extérieur du site

Structure / personnes en charge d'assurer la sécurité



Commentaires généraux

La brasserie Mocaf a organisé un jeu concours pour les enfants du site en les récompensant avec des jouets.