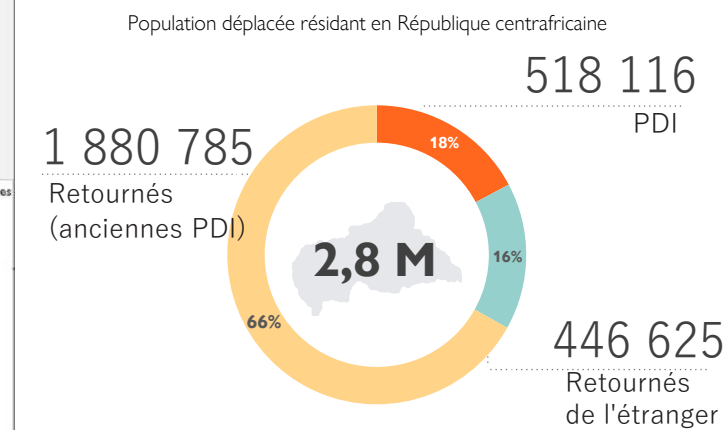
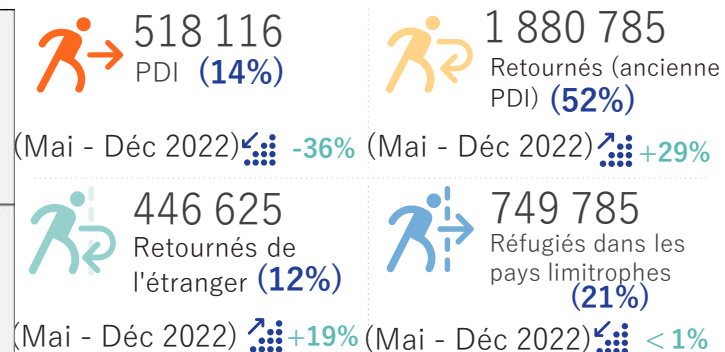
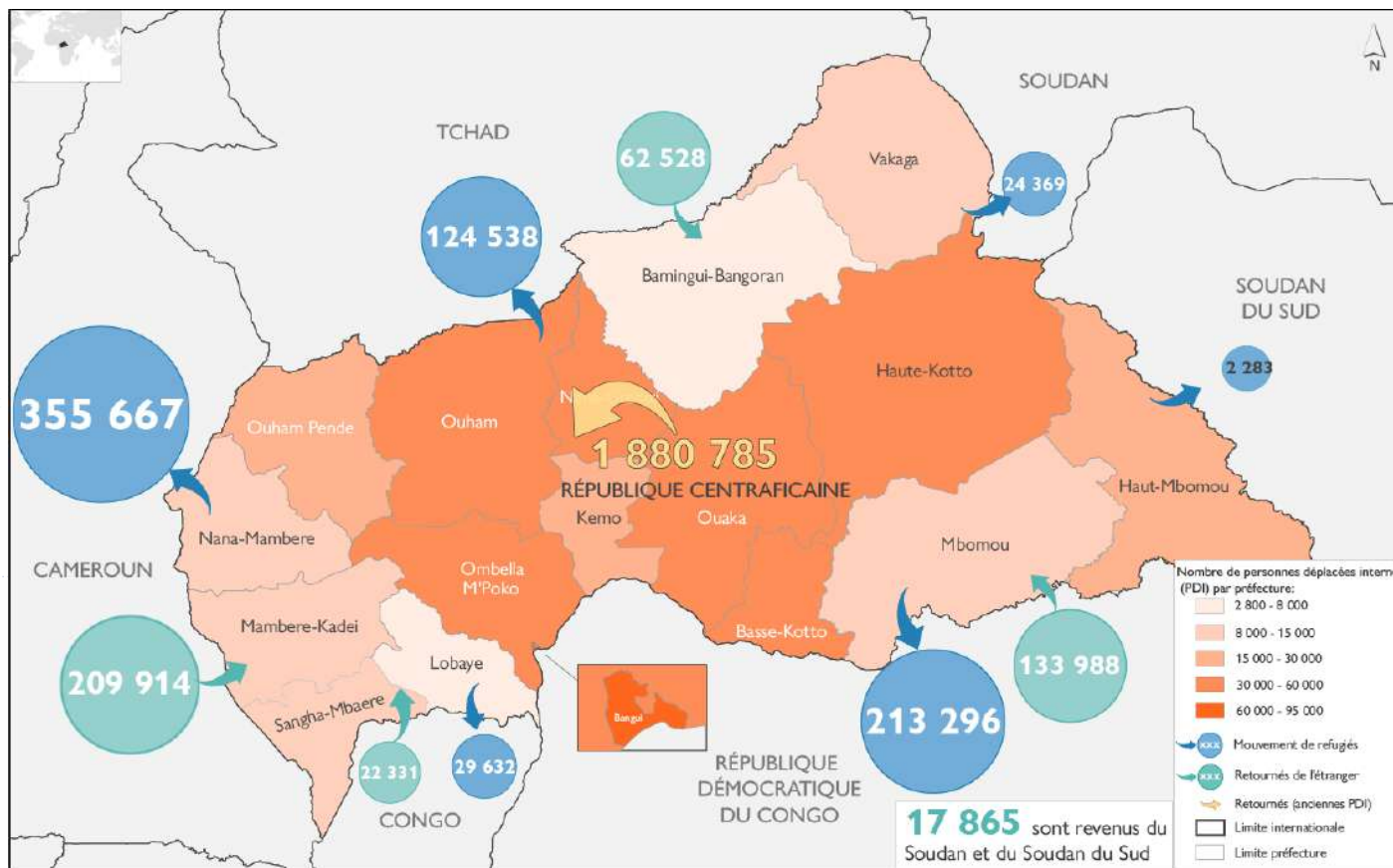




**Contexte :** La République centrafricaine (RCA) souffre d'instabilité sécuritaire, politique et économique depuis deux décennies. La dernière crise atteignant le pays a débuté en 2012, suite à une prise du pouvoir violente, et a depuis évolué en un état d'insécurité et de fragilité permanent, découlant d'une crise complexe de long-terme qui s'est étendue dans les pays voisins. La crise a conduit au décès de 826 personnes en 2022 (au 28 Novembre) et a déclenché des déplacements massifs de populations dans les sept pays touchés par la crise. Cette dernière est caractérisée par des rivalités pour le pouvoir parmi les élites du pays, l'absence d'institutions étatiques et d'investissement d'argent public, des tensions inter-ethniques et inter-religieuses et la lutte pour le contrôle de ressources.

Au 23 décembre 2022, 3 595 311 individus étaient déplacés, dont 518 116 Personnes déplacées internes (14% de la population déplacée), 1 880 785 Retournés (anciennes PDI) (52%), 446 625 Retournés de l'étranger (12%) et 749 785 Réfugiés dans les pays limitrophes (21%). En RCA, les Retournés anciennes PDI représentent la plus grande population affectée (66%), tandis que les PDI représentent 18 pour cent de la population atteinte dans le pays et les Retournés de l'étranger 16 pour cent de la population déplacée présente dans le pays. Les réfugiés centrafricains résident principalement au Cameroun (355 667 individus, soit 47% des réfugiés), République démocratique du Congo (213 296 individus, soit 28% des réfugiés) et au Tchad (124 538 individus, soit 17% des réfugiés).



Sources : ACLED (28 Novembre 2022), DTM République centrafricaine (Septembre 2022), CMP (Novembre 2022) HCR réponse régionale République centrafricaine (Décembre)

Cette carte n'a qu'un but d'illustration. Les frontières et les noms indiqués, ainsi que les désignations utilisées sur cette carte, n'impliquent pas une reconnaissance ou une acceptation officielle de la part de l'Organisation internationale pour les migrations.