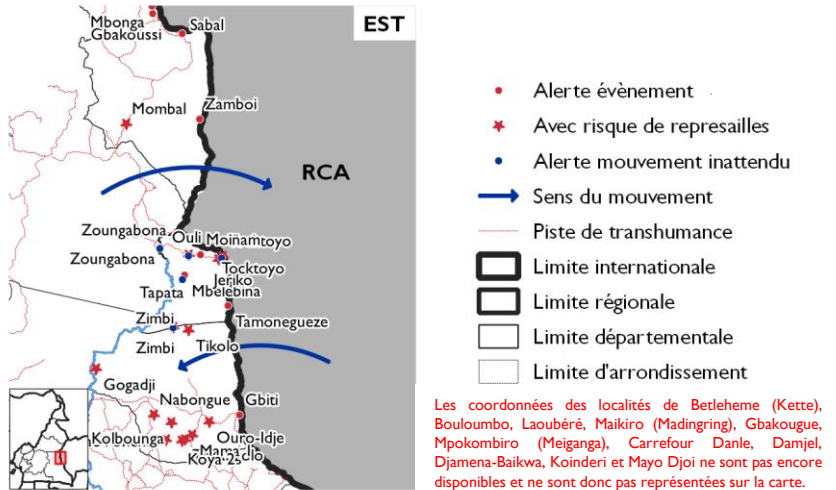
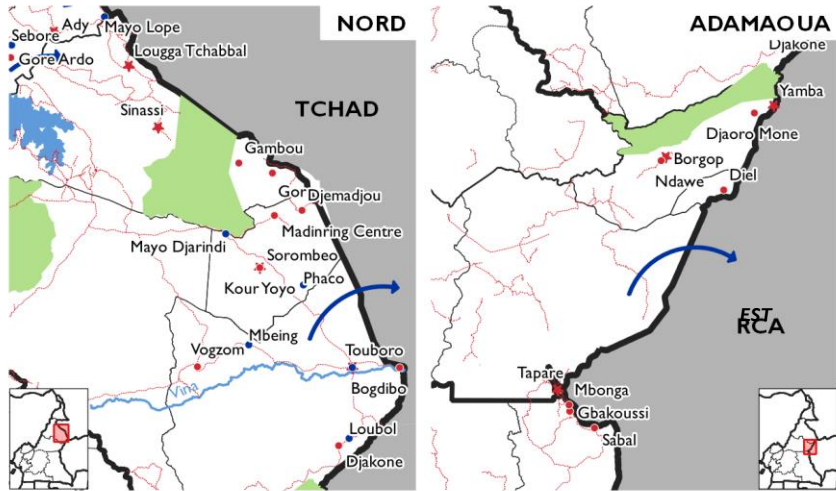


141
ALERTES

121 alertes événements
20 alertes prévention (mouvements inattendus)



- Alerte événement
- ★ Avec risque de représailles
- Alerte mouvement inattendu
- ➔ Sens du mouvement
- Piste de transhumance
- ▭ Limite internationale
- ▭ Limite régionale
- ▭ Limite départementale
- ▭ Limite d'arrondissement

Les coordonnées des localités de BetleHEME (Kette), Bouloumbo, Laoubéré, Maikiro (Madingring), Gbakougue, Mpokombiro (Meiganga), Carrefour Danle, Damjel, Djamena-Baikwa, Koïnderi et Mayo Djoï ne sont pas encore disponibles et ne sont donc pas représentées sur la carte.

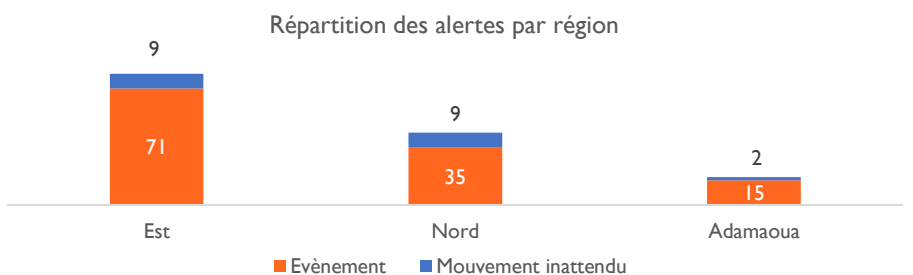
Note: Cette carte n'est fournie qu'à titre d'illustration. Les représentations ainsi que l'utilisation des frontières et des noms géographiques sur cette carte peuvent comporter des erreurs et n'impliquent ni jugement sur le statut légal d'un territoire, ni reconnaissance ou acceptation officielles de ces frontières de la part de l'OIM. Les coordonnées géographiques ont été collectées durant les évaluations sur le terrain.

Les conflits agro-pastoraux liés à la transhumance, pratique ancestrale au Cameroun et dans la sous-région, sont devenus une cause d'insécurité majeure à la frontière avec le Tchad et la République centrafricaine.

L'outil de suivi des mouvements de transhumance (*Transhumance Tracking Tool*) mis en place depuis Août 2020 dans les régions de l'Est, de l'Adamaoua et du Nord, permet de comprendre les dynamiques liées à la transhumance transfrontalière avec le Tchad et la République Centrafricaine. Le TTT combine trois composantes, l'alerte, la cartographie et le comptage. Ce rapport détaille les données de l'outil d'alerte pendant le mois d'octobre 2020.

Le système d'alerte a pour objectif de recenser les mouvements inattendus de bétail et conflits liés à l'utilisation des ressources naturelles et aux pratiques agro-pastorales dans la région, de comprendre les modes de résolution de conflits existants et d'informer les autorités compétentes, dans l'objectif de réduire les tensions dans les trois régions d'intervention. Ce système permet de recenser les alertes liées à un **événement conflictuel (alerte événement)** ou à un **mouvement massif ou inattendu de bétail (alerte prévention)** qui pourrait provoquer un conflit.

ALERTES



Entre le 1^{er} et le 31 octobre 2020, 141 alertes ont été reçues, dont 86 pour cent d'alertes événements et 14 pour cent d'alertes prévention.

Sur les 121 événements conflictuels, 56 n'ont pas été résolus et 72 présentent encore des risques de représailles notamment dans les arrondissements de **Touboro et Madingring (Nord)** **Kette, Ouli et Garoua Boulai (Est)**. 20 mouvements de **11 416 bêtes accompagnées de 408 personnes** ont été recensés risquant de provoquer des conflits agro-pastoraux, dont **15 mouvements de transhumance nationale** de l'Adamaoua vers l'Est, **3 mouvements de transhumance transnationale** de l'Adamaoua et du Nord vers le Tchad et **2 mouvements** de l'Est vers la République Centrafricaine.

RISQUES

- 56** Événements non résolus
- 72** Événements présentant des risques de représailles
- 4** Événements ayant causé des blessés ou morts
- 7** Événements ayant entraîné des déplacements
- 20** Mouvements inattendus risquant de provoquer un conflit

Les alertes événements reçues sont en majorité des cas de conflit agro-pastoral (93%) survenus en raison des dégâts des champs provoqués par le bétail, l'inaccessibilité des pistes de transhumance et les problèmes d'accès à l'eau par les groupes pastoraux en transhumance. Le manque de balisage des pistes provoque régulièrement la sorties des troupeaux et les destructions agricoles. Trois enlèvements ont eu lieu dans l'arrondissement de Touboro, à la frontière avec le Tchad. Vingt mouvements importants ont été observés entre le Cameroun, la RCA et le Tchad, dont 17 de plus de 100 bêtes, marquant le début de la période de transhumance (Octobre).

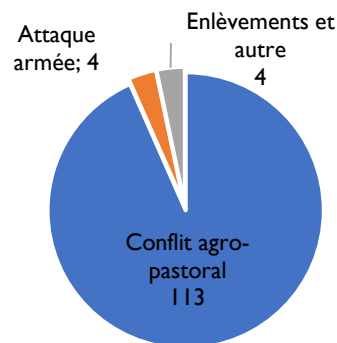
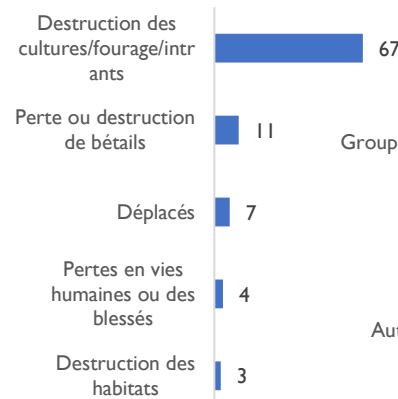
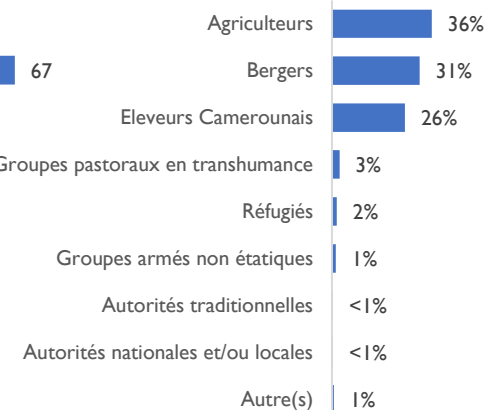
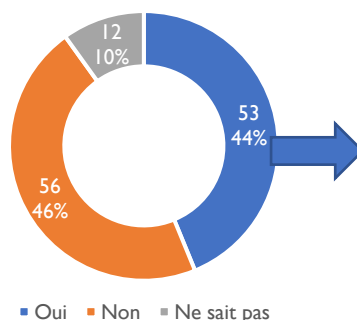
PREVENTION – MOUVEMENTS IMPORTANTS OU INATTENDUS

408 personnes

11 416 animaux

Du Cameroun vers la RCA et le Tchad et inversement

17 mouvements de + de 100 bêtes

**Risque potentiel :
Conflits agro-pastoraux**
EVENEMENT – CONFLIT ou ATTAQUE
TYPE D'ÉVÉNEMENT

CONSÉQUENCES

ACTEURS IMPLIQUÉS

CONFLIT RESOLU

MODE DE RÉOLUTION

Résolution à l'amiable	48%
Leaders communautaires ou chefs coutumiers	43%
Autorités locales ou nationales	10%
Comité de gestion	0%

ACTIONS DE MITIGATION POSSIBLES POUR LES CONFLITS NON RESOLUS
