

NÚMERO TOTAL 2.400

928 Masculino **638** Feminino **834** < 18 anos

● Espaços ocupados públicos: 346 ● PRA: 1138
● Espaços ocupados privados: 562 ● Rua: 354

14 LISTA DE OCUPAÇÕES ESPONTÂNEAS

- a. Deus é Fiel
- b. Alvorada
- c. Vila de Deus
- d. Igreja Quadrangular
- e. Raimundo Mendes
- f. Amsterdã
- g. Paraviana
- h. Pacaraima
- i. Surumu
- j. Pricumã
- k. Casa Cel Monteiro Baena
- l. Missão Luz
- m. Aprisco
- n. Aracelis

DADOS COLETADOS 22. NOVEMBRO - 26 NOVEMBRO 2021

Disclaimer: This map is for illustration purposes only. Names and boundaries on this map do not imply official endorsement or acceptance by IOM.

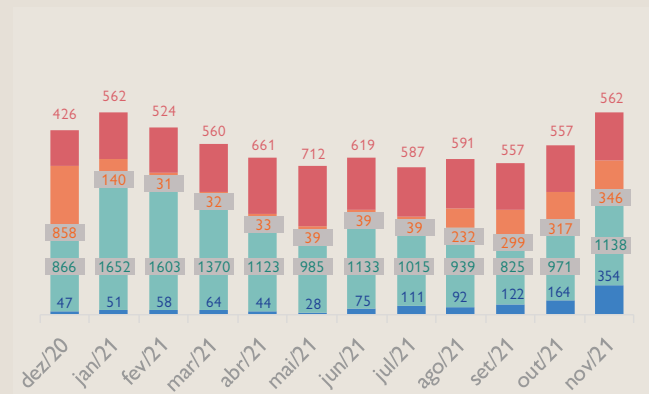
Sources: Esri, HERE, Garmin, (c) OpenStreetMap contributors, and the GIS user community

TIPO DE ESPAÇO

- **Espaços ocupados públicos:** espaços edificados ou não, devolutos, frequentemente inacabados, de propriedade pública, ocupados espontaneamente por venezuelanos.
- **Espaços ocupados privados:** espaços edificados, de propriedade privada, cedidos temporariamente pelos proprietários à população desabrigada para estadia por tempo limitado ou indeterminado.
- **Posto de recepção e apoio (PRA):** área de acolhimento estabelecida pela Operação Acolhida, oferece a possibilidade de pernoite e serviços que fomentem a dignidade de venezuelanos.
- **Situação de rua:** via pública, engloba pessoas que moram fora dos abrigos oficiais e demais espaços acima mencionados.

NÚMERO DE PESSOAS POR MÊS

* números nos últimos 12 meses



METODOLOGIA

Os dados são obtidos por meio de entrevistas e pesquisas realizadas diretamente nos espaços, com participação da comunidade e de lideranças locais, sempre na última semana do mês de referência. São complementados por contagens diurnas e noturnas realizadas pela OIM com apoio da Força Tarefa Logística Humanitária.

OBJETIVO

Conhecer e acompanhar a situação de refugiados e migrantes que permanecem fora dos abrigos reconhecidos pela Operação Acolhida em Roraima, operados por entidades públicas ou privadas, de forma a gerar evidências para a tomada de decisões e respostas coordenadas em apoio a essa população.

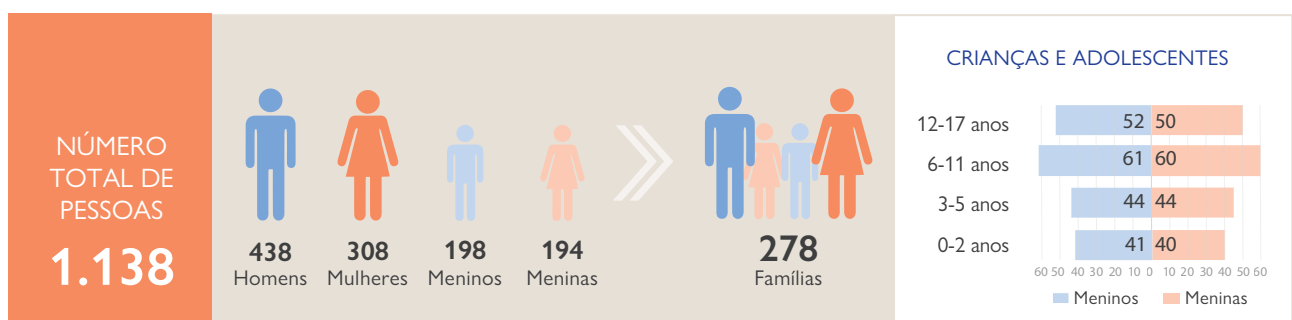
CONTEXTO ATUAL

Com a flexibilização de entrada na fronteira com a Venezuela, em 24 de junho de 2021, observou-se no final de novembro um aumento geral de 19,5% no total da população fora dos abrigos em relação ao mês anterior, totalizando 2.400 pessoas. Comparado com o mês anterior, o número de ocupações espontâneas se manteve contudo a população que ocupa estes espaços aumentou 4%. No Posto de Recepção e Atendimento (PRA) o número de pessoas foi 17% maior

desde a última pesquisa. Durante os 16 Dias de Ativismo pelo Fim da Violência contra as Mulheres teve rodas de conversa e sessões informativas. Também foram realizadas rodas de conversa e sessões informativas sobre matrículas escolares e responsabilidade parental. Atualmente a infraestrutura do PRA está em reforma, visando ampliar a capacidade e melhorar as condições de SHELTER e WASH.

FOCO NA SITUAÇÃO DA POPULAÇÃO NO POSTO DE RECEPÇÃO E APOIO (PRA) / RODOVIÁRIA

1 PERFIL GERAL



PESSOAS NÃO REGULARIZADAS



2%

20

PESSOAS INTERESSADAS NA INTERIORIZAÇÃO



70%

800

PESSOAS EM SITUAÇÃO DE VULNERABILIDADE



20 | Pessoas com **doenças crônicas** e/ou **condições médicas distintas**

20 | Pessoas com **difficuldade de locomoção/deficiência física**

4 | Pessoas com **difficuldade visual**

2 INTEGRAÇÃO

EDUCAÇÃO



1% » DAS CRIANÇAS E ADOLESCENTES ENTRE 5 E 17 ANOS VÃO À ESCOLA

99% » NÃO ESTUDAM

MEIOS DE VIDA



3 INFRAESTRUTURA

ABASTECIDOS POR
ELETRICIDADE PÚBLICA



ÁREA DE
PERNOITE



500

BARRACAS PARA
NO MÁXIMO 2 PESSOAS



75

BARRACAS
PARA FAMÍLIAS

PRIMEIRAS
NECESSIDADES

- 1º **MOSQUITEIROS**
- 2º **KITS DE HIGIENE**
- 3º **COLCHÕES**

ÁGUA, SANEAMENTO E HIGIENE*

PRA 2 + PRA 3 abastecidos por rede pública de água

PRA 1 abastecidos por 10 caixas d'água

Coleta de lixo realizada pelo município
sem manejo (separação/descarte) do resíduo

Espaço abastecido por sistema de saneamento público



36

CHUVEIROS

FEMININOS: **17**

MASCULINOS: **15**

Com chaves: menos da metade



49

BANHEIROS

QUÍMICOS: **30**

ALVENARIA: **30**

Com chaves: menos da metade

4 SAÚDE + COVID-19

Entre as doenças que mais afetam a população das ocupações, de acordo com as lideranças, estão:

- 1º **GRIPE**
- 2º **DOENÇAS RESPIRATÓRIAS**
- 3º **DOENÇAS DE PELE**



COVID-19

Pessoas com sintomas
de COVID-19 **0**

Pessoas utilizam
máscara **Não**

Frequência de
lavagem de mãos **Menos de
5 vezes**

Medidas de tratamento
COVID-19 **0**

110 pessoas com a primeira dose de vacina contra a COVID-19

30 pessoas com a segunda dose de vacina contra a COVID-19

0 pessoas com reforço de vacina contra a COVID-19

5 ALIMENTAÇÃO E NUTRIÇÃO



Frequências da refeições
3 vezes por dia



Apoio de alimentos para crianças e
lactantes distribuídos no café da manhã



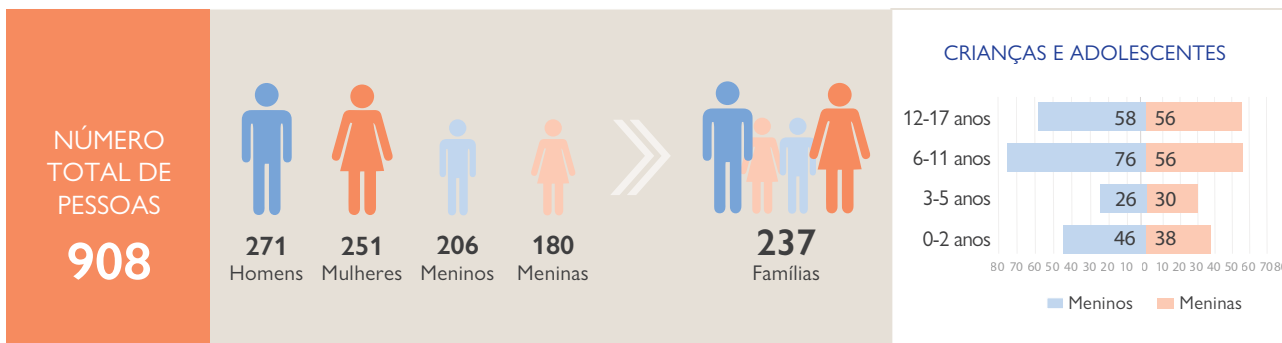
Principal fonte de obtenção de
alimentos é através de doações

6 COMUNICAÇÃO COM A COMUNIDADE

Agentes humanitários, Igreja Católica e Internet foram citados como as principais fontes de informação pela população do PRA, sendo regularização migratória, interiorização e emprego os temas mais procurados.

FOCO NA SITUAÇÃO DAS OCUPAÇÕES ESPONTÂNEAS

1 PERFIL GERAL



PESSOAS NÃO REGULARIZADAS



3%

26



PESSOAS INTERESSADAS NA INTERIORIZAÇÃO



8%

72



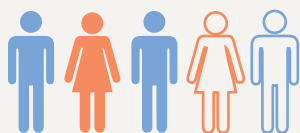
PESSOAS EM SITUAÇÃO DE VULNERABILIDADE



2 INTEGRAÇÃO

EDUCAÇÃO

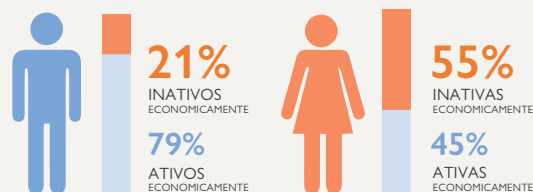
55% DAS CRIANÇAS E ADOLESCENTES ENTRE 5 E 17 ANOS VÃO À ESCOLA



45% NÃO ESTUDAM

O aumento da população nas ocupações espontâneas reflete diretamente no acréscimo do número de crianças e adolescentes, estando 55% inscritos na escola. A recente chegada ao Brasil registra-se como o principal motivo pela baixa taxa de matrículas.

MEIOS DE VIDA



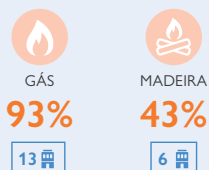
O índice da população economicamente ativa aumentou em novembro, com 72% de homens e 40% das mulheres em atividade. Cinco ocupações espontâneas reportaram ter população com carteira de trabalho assinada, mas a economia informal continua sendo a maior fonte de obtenção de renda dos refugiados e migrantes, destacando-se as diárias, venda informal e coleta de recicláveis.

2 INFRAESTRUTURA

ABASTECIDOS POR ELETRICIDADE PÚBLICA



COMBUSTÍVEL UTILIZADO NOS ESPAÇOS DE COZINHA



PRIMEIRAS NECESSIDADES

- 1º MÁSCARA E HIGIENE PESSOAL
- 2º ARTIGOS DE COZINHA E PRODUTOS DE LIMPEZA
- 3º VESTUÁRIOS E CALÇADOS

ÁGUA, SANEAMENTO E HIGIENE*

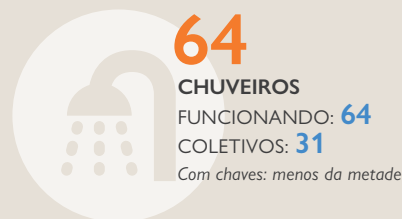
93% dos espaços têm acesso à rede pública de água 13

50% dos espaços têm armazenamento por caixa d'água 7

0% dos espaços têm separação/descarte de lixo 0

86% dos espaços têm sistema de saneamento público 12

* Dados levantados com as lideranças das ocupações espontâneas



4 SAÚDE + COVID-19

Entre as doenças que mais afetam a população das ocupações, de acordo com as lideranças, estão:

52% GRIPE

24% DIARREIA E VÔMITO

24% DOENÇAS DE PELE

** Dados levantados com as lideranças das ocupações espontâneas

COVID-19

Pessoas com sintomas de COVID-19 **0**

Pessoas utilizam máscara **Sim**

Frequência de lavagem de mãos **Mais de 10 vezes**

Medidas de tratamento COVID-19 **0**

318 pessoas com a primeira dose de vacina contra a COVID-19

118 pessoas com a segunda dose de vacina contra a COVID-19

0 pessoas com reforço de vacina contra a COVID-19

5 ALIMENTAÇÃO E NUTRIÇÃO



A principal fonte de acesso a alimentos da população é via **compra direta**



0% dos espaços recebem apoio de **distribuição** de alimentos para crianças e lactantes



36% dos espaços relataram receber **doações de alimentos**

6 COMUNICAÇÃO COM A COMUNIDADE

A Internet, o PITRIG e agentes humanitários foram citados como principais fontes de informação pela população refugiada e migrante, sendo documentação, emprego e cursos/treinamentos os temas mais procurados.