



Brasil - Junho 2021



Disclaimer: This map is for illustration purposes only. Names and boundaries on this map do not imply official endorsement or acceptance by IOM.

Sources: Esri, HERE, Garmin, (c) OpenStreetMap contributors, and the GIS user community

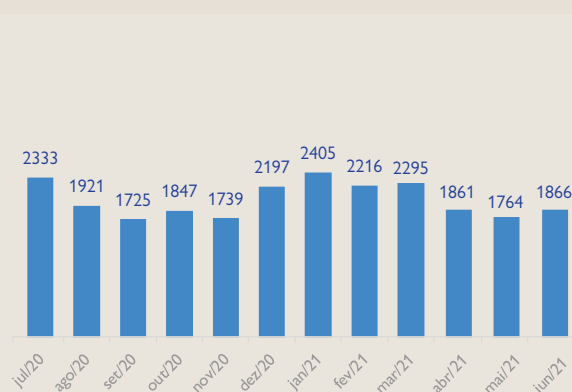
DADOS COLETADOS 21 JUNHO - 24 JUNHO 2021

TIPO DE ESPAÇO

- Espaços ocupados públicos:** espaços edificados ou não, devolutos, frequentemente inacabados, de propriedade pública, ocupados espontaneamente por venezuelanos.
- Espaços ocupados privados:** espaços edificados, de propriedade privada, cedidos temporariamente pelos proprietários à população desabrigada para estadia por tempo limitado ou indeterminado.
- Posto de recepção e apoio (PRA):** área de acolhimento estabelecida pela Operação Acolhida, oferece a possibilidade de pernoite e serviços que fomentem a dignidade de venezuelanos.
- Situação de rua:** via pública, engloba pessoas que moram fora dos abrigos oficiais e demais espaços acima mencionados.

NÚMERO DE PESSOAS POR MÊS

* números nos últimos 12 meses



METODOLOGIA

Os dados são obtidos por meio de entrevistas e pesquisas realizadas diretamente nos espaços, com participação da comunidade e de lideranças locais, sempre na última semana do mês de referência. São complementados por contagens diurnas e noturnas realizadas pela OIM, com apoio da Força Tarefa Logística Humanitária.

OBJETIVO

Conhecer e acompanhar a situação de migrantes e refugiados que permanecem fora dos abrigos reconhecidos pela Operação Acolhida em Roraima, operados por entidades públicas ou privadas, de forma a gerar evidências para a tomada de decisões e respostas coordenadas em apoio a essa população.

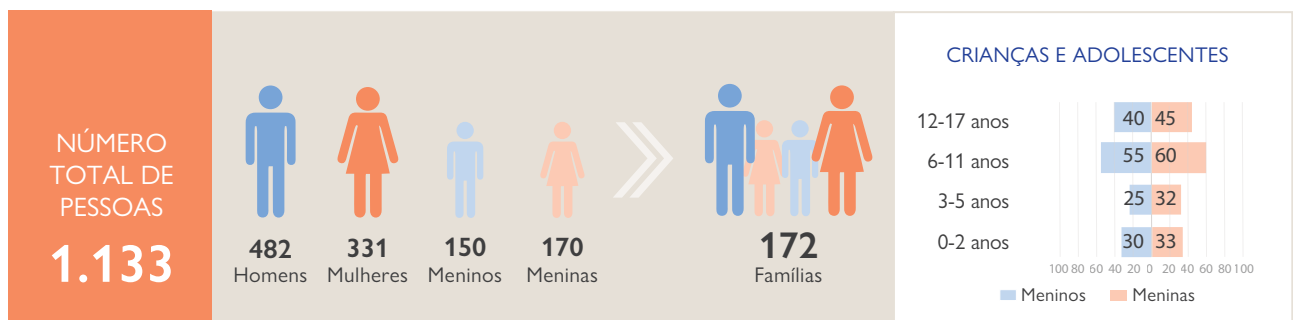
PONTO DE SITUAÇÃO

Em relação ao mês anterior **houve aumento médio de 5,8% de população nos espaços e áreas monitoradas verificando-se um aumento no PRA e em situação de rua e uma diminuição nas ocupações espontâneas.** A maior diferença refletiu-se no PRA com um aumento de 15% (1133 pessoas) na população, e um aumento de 2% de pessoas não regularizadas e uma diminuição do

interesse por interiorização no mesmo percentual. Nas Ocupações Espontâneas a população diminuiu 12% em relação ao mês anterior, porém o número de pessoas não regularizadas e com interesse em interiorização aumentou em 8% e 2% respectivamente. Aumento também da população de rua - 75 pessoas em contagem realizada em 24 de junho.

FOCO NA SITUAÇÃO DA POPULAÇÃO NO POSTO DE RECEPÇÃO E APOIO (PRA) / RODOVIÁRIA

1 PERFIL GERAL



PESSOAS NÃO REGULARIZADAS



96%

1.093



PESSOAS INTERESSADAS NA INTERIORIZAÇÃO



96%

1.093



PESSOAS EM SITUAÇÃO DE VULNERABILIDADE



3 | Pessoas com **doenças crônicas** e/ou **condições médicas distintas**

13 | Pessoas com **dificuldade de locomoção/deficiência física**

30 | Pessoas com **dificuldade visual**

2 INTEGRAÇÃO

EDUCAÇÃO



17%



DAS CRIANÇAS E ADOLESCENTES ENTRE 5 E 17 ANOS VÃO À ESCOLA

83%



NÃO ESTUDAM

MEIOS DE VIDA



3 INFRAESTRUTURA

ABASTECIDOS POR
ELETRICIDADE PÚBLICA



ÁREA DE
PERNOITE



500

BARRACAS PARA
NO MÁXIMO 2 PESSOAS



75

BARRACAS
PARA FAMÍLIAS

PRIMEIRA
NECESSIDADE

- 1º **AMPLIAÇÃO DA LAVANDERIA**
- 2º **ESPAÇO PARA RECRIAÇÃO E EDUCAÇÃO**
- 3º **BARRACAS**

ÁGUA, SANEAMENTO E HIGIENE*

PRA 2 + PRA 3 abastecidos por rede de pública de água

PRA 1 abastecidos por 10 caixas d'água de pública de água

Coleta de lixo realizada pelo município sem manejo (separação/descarte) do resíduo

Espaço abastecido por sistema de saneamento público



36

CHUVEIROS
FEMININOS: **17**
MASCULINOS: **19**

Com chaves: menos da metade



49

BANHEIROS
QUÍMICOS: **49**
ALVENARIA: **25**

Com chaves: menos da metade

4 SAÚDE + COVID-19

Dentre as doenças que mais afetam a população das ocupações relatadas pelas lideranças estão:

- 1º **GRIPE**
- 2º **DOENÇAS RESPIRATÓRIAS**
- 3º **DOENÇAS DE PELE**

COVID-19

Pessoas com sintoma de COVID-19

1

Pessoas utilizam máscara

Não

Frequência de lavagem de mão

Não

Medidas de tratamento COVID-19

Hospitalização

5 ALIMENTAÇÃO E NUTRIÇÃO



Frequências da refeições
3 vezes por dia



Apoio de alimento para crianças e lactantes distribuídos no café da manhã



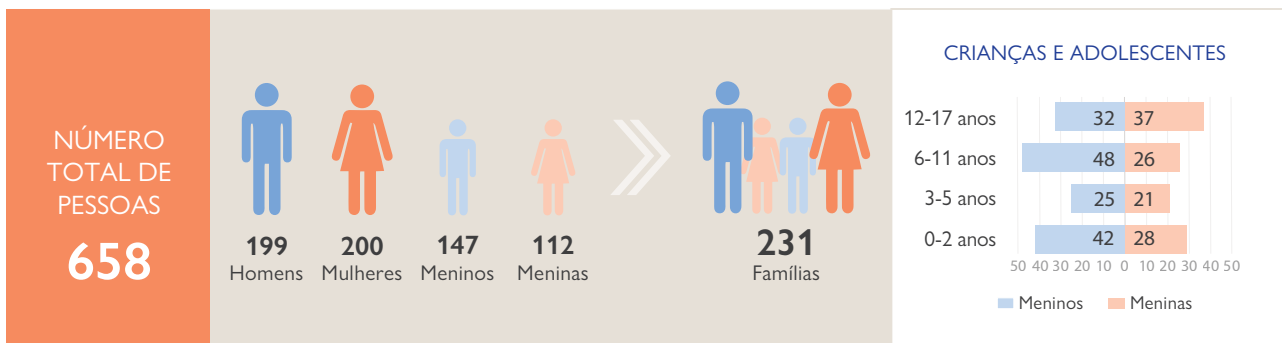
Principal fonte de obtenção de alimento é através de doações

6 COMUNICAÇÃO COM A COMUNIDADE

Internet, ONGs (PITrig, Rodoviária), e Centro Migração e Direitos Humanos (CMDH), foram citados como principal fonte de busca de informação pela população, seguidos da Igreja Católica.

FOCO NA SITUAÇÃO DAS OCUPAÇÕES ESPONTÂNEAS

1 PERFIL GERAL



PESSOAS NÃO REGULARIZADAS



29%

194



PESSOAS INTERESSADAS NA INTERIORIZAÇÃO



19%

124



PESSOAS EM SITUAÇÃO DE VULNERABILIDADE

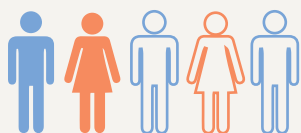


2 INTEGRAÇÃO

EDUCAÇÃO



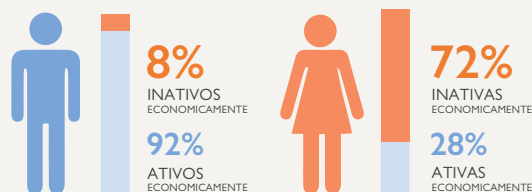
46% DAS CRIANÇAS E ADOLESCENTES ENTRE 5 E 17 ANOS VÃO À ESCOLA



54% NÃO ESTUDAM

A diminuição da população nas Ocupações Espontâneas gerou queda de 12% no número de crianças e adolescentes inscritos nas escolas, em relação ao mês anterior.

MEIOS DE VIDA



O acesso ao mercado de trabalho é afetado pelo período de pandemia e a condição irregular de refugiados e migrantes, no entanto, o índice de homens economicamente ativos incrementou-se em 24% com relação ao mês anterior, por outro lado, o percentual de mulheres economicamente ativas diminuiu em 10%. A economia informal continua sendo a maior fonte de obtenção de renda sendo as mais frequentes entre os homens: diárias e coleta de recicláveis; e entre as mulheres são: diárias*, vendedor ambulante.

* Diária: serviços executados em um único dia (por exemplo, faxineira, ajudante de comércio)

2 INFRAESTRUTURA

ABASTECIDOS POR ELETRICIDADE PÚBLICA



79%

11



21%

3

COMBUSTÍVEL UTILIZADO NOS ESPAÇOS DE COZINHA



GÁS

93%

13



MADEIRA

36%

5

PRIMEIRA NECESSIDADE

- 1º ARTIGOS DE COZINHA E PRODUTOS DE LIMPEZA
- 2º LONAS E CORDAS
- 3º HIGIENE PESSOAL

ÁGUA, SANEAMENTO E HIGIENE*

86% dos espaços têm acesso à rede pública de água 12

50% dos espaços têm armazenamento por caixa d'água 7

14% dos espaços têm separação/descarte de lixo 2

79% dos espaços têm sistema de saneamento público 11

* Dados levantados com as lideranças das ocupações espontâneas



41

CHUVEIROS

FUNCIONANDO: 41

COLETIVOS: 29

Com chaves: menos da metade



89

BANHEIROS

FUNCIONANDO: 89

COLETIVOS: 39

Com chaves: menos da metade

4 SAÚDE + COVID-19

Dentre as doenças que mais afetam a população das ocupações relatadas pelas lideranças estão**:

57% **GRIPE**

24% **DIARRÉIA E VÔMITO**

19% **DOENÇAS DE PELE**

** Dados levantados com as lideranças das ocupações espontâneas



COVID-19**

Pessoas com Sintomas de Covid-19

0

Pessoas utilizam máscaras

Sim

Frequência de lavagem de mão

Mais de 10 vezes

Medidas de Tratamento COVID-19

0

5 ALIMENTAÇÃO E NUTRIÇÃO



A principal fonte de acesso a alimentos da população é via **compra direta**



7% dos espaços recebem apoio de **distribuição** de alimentos para crianças e lactantes



50% dos espaços relataram receber doações de alimentos

6 COMUNICAÇÃO COM A COMUNIDADE

A internet, PITrig e Rodoviária continuam sendo citadas como principal fonte de informação pela população migrante e refugiada, seguido da Igreja Evangélica.