

CIFRAS CLAVE

67,431
movimientos
observados
en 2024

21,339
movimientos
observados
en abril
2024

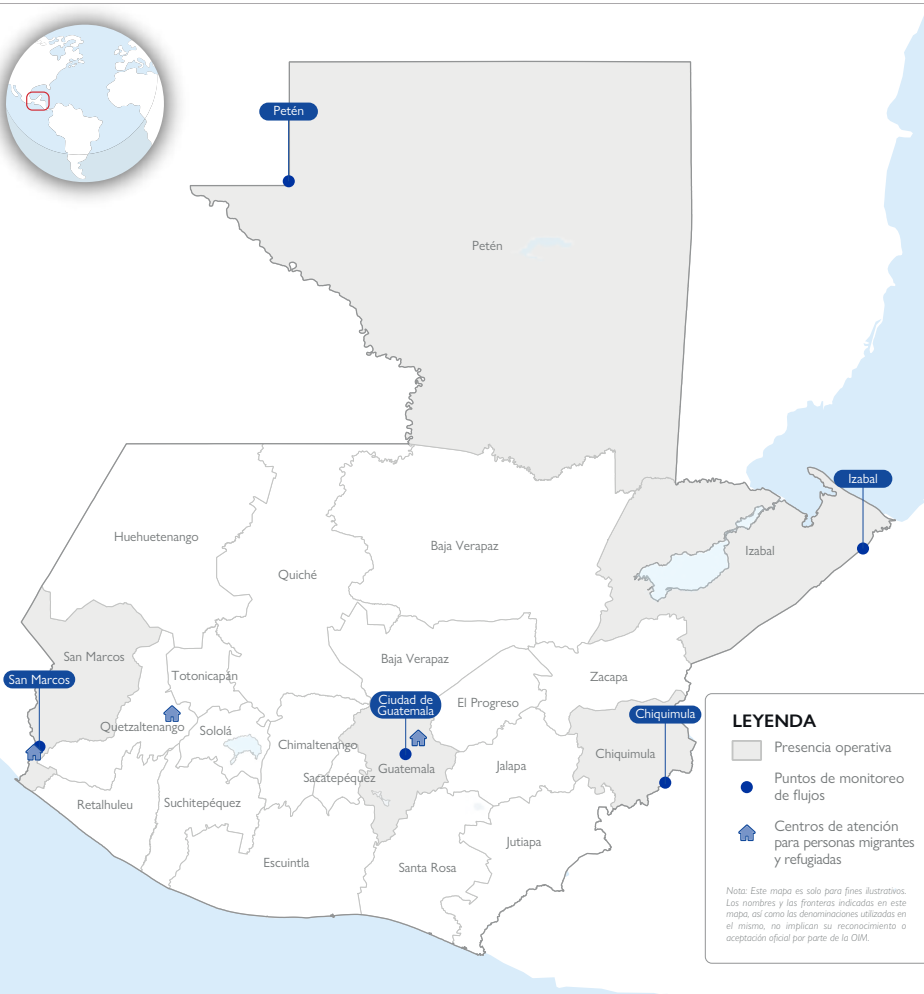
-5%
comparación
con
febrero
2024

5
puntos de
monitoreo
de flujos

45% San Marcos
20% Chiquimula
16% Petén
10% Ciudad de Guatemala
09% Izabal

1,358
personas
encuestadas
en 2024

394
personas
encuestadas
en abril
2024

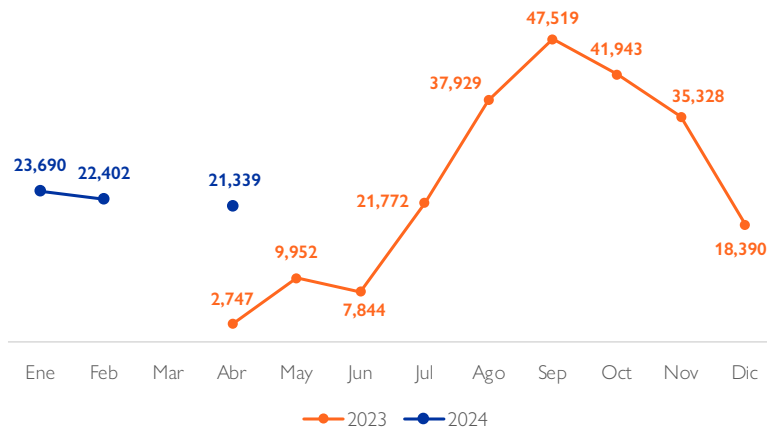


DESCRIPCIÓN GENERAL

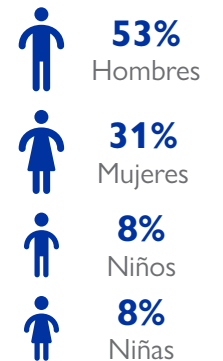
En abril de 2024 se observaron 21,339 movimientos en Guatemala (16% niños, niñas y adolescentes) y 394 personas fueron encuestadas.¹ El número de movimientos observados se redujo un cinco por ciento desde febrero² de 2024 (22,402). Esto producto del aumento de patrullajes a lo largo de la frontera entre México y Guatemala, así como una mayor inseguridad en algunas partes de Guatemala, lo que empuja a los migrantes a utilizar rutas alternativas. Más de la mitad de los movimientos procedía de la República Bolivariana de Venezuela (72%). El principal destino previsto fue los Estados Unidos de América (91%).

Desde 2022, los flujos de migrantes en tránsito incrementaron significativamente en la región de América Latina y el Caribe, observando cantidades nunca antes registradas de personas que cruzan la peligrosa selva del Parque Nacional del Darién desde Colombia hacia Panamá. Los flujos en tránsito observados en Guatemala han reflejado dichas tendencias migratorias regionales.

CONTEO MENSUAL EN 2023 Y 2024



PERFIL DEMOGRÁFICO



MEDIOS DE TRANSPORTE

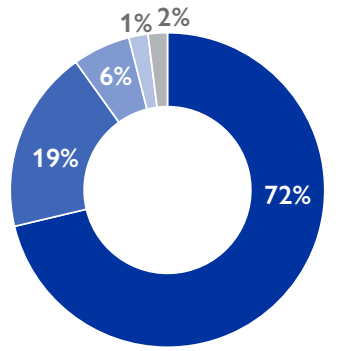
73%
Bus

27%
A pie

<1%
Otros

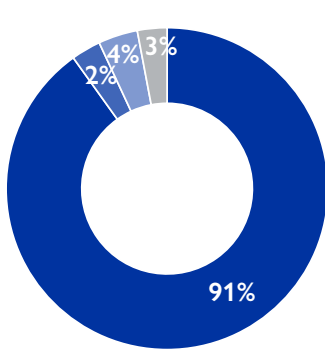
¹ Los datos sobre los movimientos observados (conteo) están presentados en la primera página y los datos sobre las personas encuestadas (encuesta) en la segunda página. Como consecuencia del redondeo, es posible que los porcentajes no sumen el 100%.
² En marzo no se recolectó información producto de limitaciones administrativas y financieras. Aunque el flujo en dicho mes pudo ser mayor o menor al observado en febrero o abril.

NACIONALIDADES



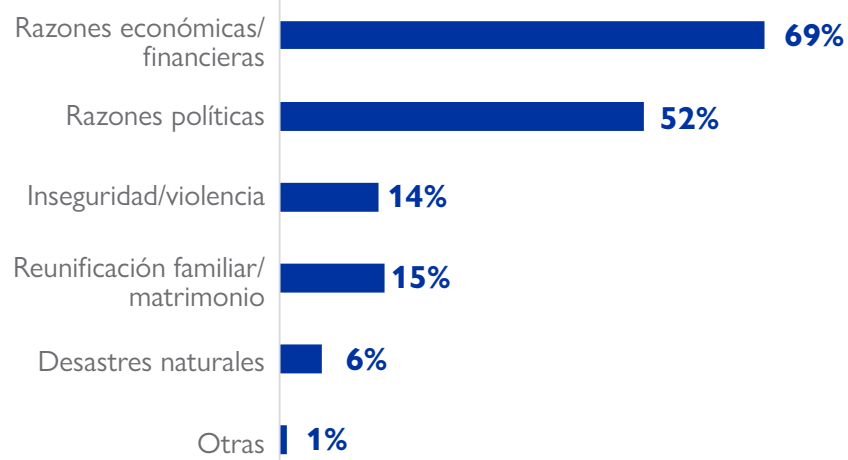
- República Bolivariana de Venezuela
- Honduras
- Colombia
- Ecuador
- Otras

PAÍS DE DESTINO



- Estados Unidos de América
- México
- Canadá
- Otros

RAZONES PARA MIGRAR



Nota: pregunta de opción múltiple.

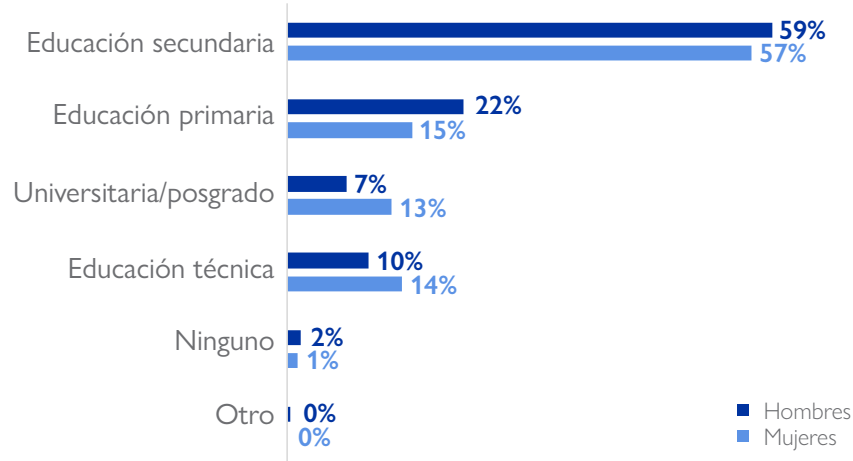
NECESIDADES PRINCIPALES



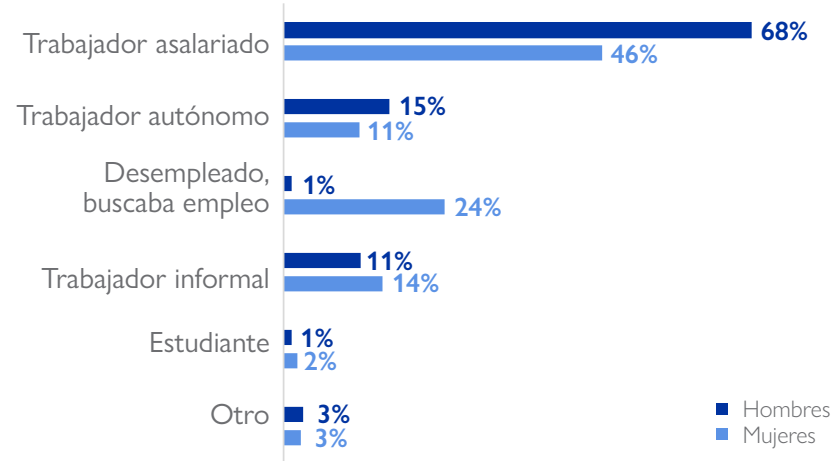
VULNERABILIDADES PRINCIPALES



NIVEL EDUCATIVO



SITUACIÓN LABORAL EN EL PAÍS DE ORIGEN



METODOLOGÍA

La Matriz de Seguimiento de Desplazamiento (DTM por sus siglas en inglés) es un sistema para recopilar y analizar datos para difundir información crítica de varios niveles sobre la movilidad, las vulnerabilidades y las necesidades de las poblaciones desplazadas y móviles. Esto permite a las personas encargadas de la toma de decisión y al personal de respuesta brindarles a estas poblaciones una mejor asistencia según el contexto. El monitoreo de flujo tiene como objetivo recopilar información sobre el volumen y las características básicas de las poblaciones que transitan durante las horas de observación en los puntos de monitoreo de flujos seleccionados. En respuesta al incremento de flujos migratorios por Centroamérica y ante la necesidad de conocimiento de las características y patrones de movilidad de personas en tránsito por Guatemala, la OIM implementó un conteo y una encuesta de monitoreo de flujos basados en la metodología DTM desde abril 2023. Dichos ejercicios se iniciaron en cinco diferentes puntos de tránsito en los Departamentos de San Marcos, Chiquimula, Petén, Izabal y en la Ciudad de Guatemala. Los datos recopilados representan la situación en puntos de tránsito designados durante las horas de observación seleccionadas y brindan solo una visión parcial del volumen y las características de los flujos poblacionales que transitan por los puntos de monitoreo de flujo. Esta herramienta no pretende proporcionar un número total de todas las poblaciones en tránsito, sino estimar el volumen y las características de los flujos de población que transitan por un punto observado.

CONTACTO

✉ iomguatemala@iom.int
 🌐 <https://dtm.iom.int/guatemala>

🌐 <https://infounitnca.iom.int/>
 📞 @OIMGuatemala

📱 @OIMGuatemala

CON EL APOYO DE

