

### Aperçu des déplacements



**342 416** Individus  
**56 548** Ménages



**+4** villages  
D'accueil



**51%** Hommes



**49%** Femmes



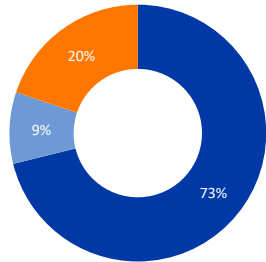
**65%** Mineurs



**7.5** Taille moyenne des ménages

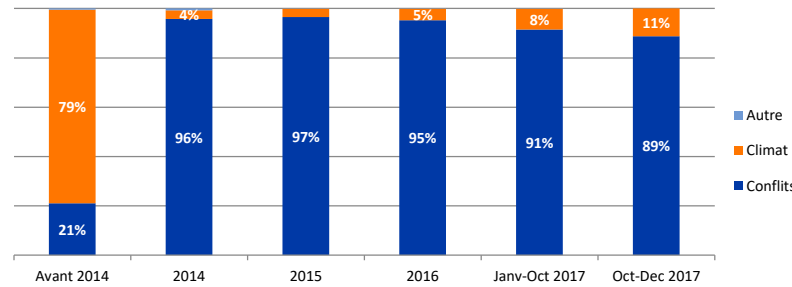
### Démographie

### Population déplacée

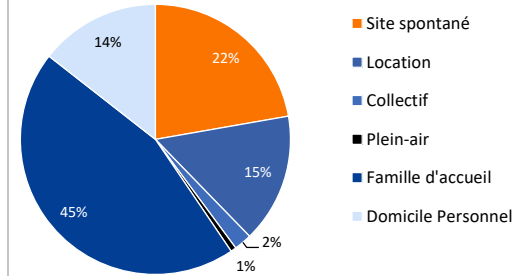


**241 030** PDI  
**31 656** Réfugiés  
hors camp  
**69 730** Retournés

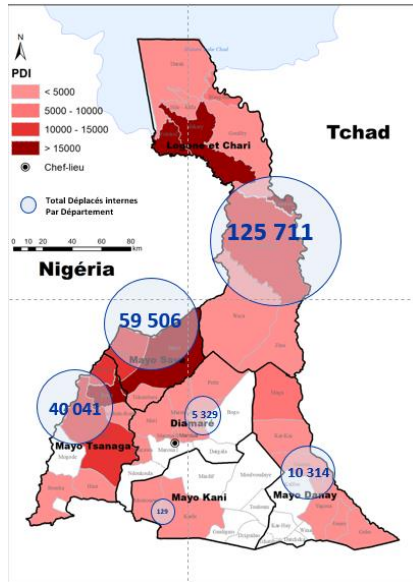
### Raisons de déplacement par périodes



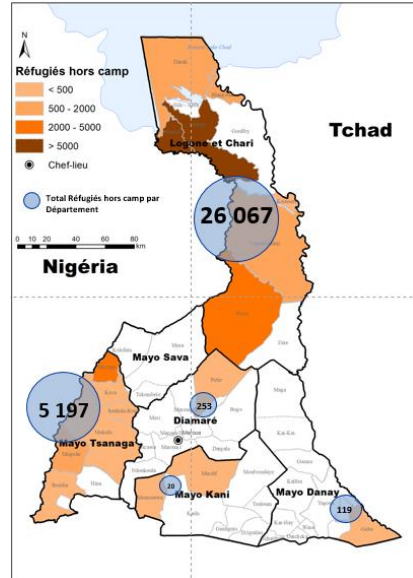
### Types d'abris



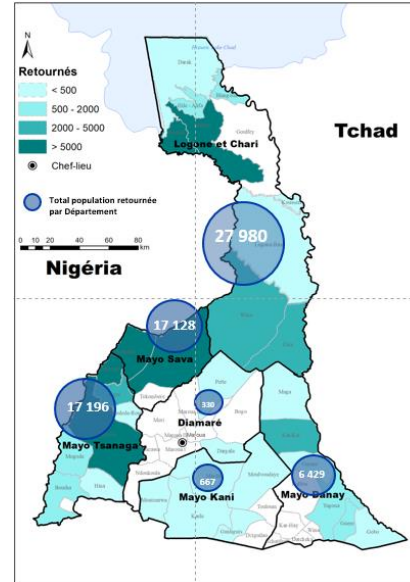
### Personnes Déplacées Internes



### Réfugiés hors camp



### Retournés



### Evolution des populations cibles

