



**27 750** personnes déplacées internes dans 87 sites de rassemblement



**82%** déplacées par le tremblement de terre en 2021, 18% par violence urbaine

### CONTEXTE

Depuis juin 2021, une recrudescence dans les affrontements entre gangs armés a causé une situation d'insécurité généralisée dans plusieurs communes de la zone métropolitaine de Port-au-Prince et le déplacement de plus de 19 000 personnes. Cette insécurité, culminée par l'assassinat du Président Jovenel Moïse en juillet 2021, aggrave la crise économique et politique qui continue d'affecter Haïti.

Le 14 août 2021, un séisme avec épicentre environ 13 km au sud-est de Petit-Trou-de-Nippes frappa les départements de Nippes, Sud et Grand'Anse. Ce séisme a causé la mort de 2 246 personnes, ainsi que la destruction ou des dommages importants à plus de 115 000 maisons, affectant ainsi au moins 800 000 personnes, 650 000 desquelles nécessitant une réponse humanitaire d'urgence (OCHA). La DTM et la DGPC estiment qu'au moins 38 777 personnes ont été déplacées dans des sites de rassemblement par le séisme, desquelles 22 646 restent déplacées en avril 2022.

Au moment de la rédaction du présent rapport, en coordination avec la DGPC l'OIM et d'autres partenaires humanitaires appuient la relocalisation des ménages déplacés les plus vulnérables pour fermer plusieurs sites de rassemblement.

### METHODOLOGIE

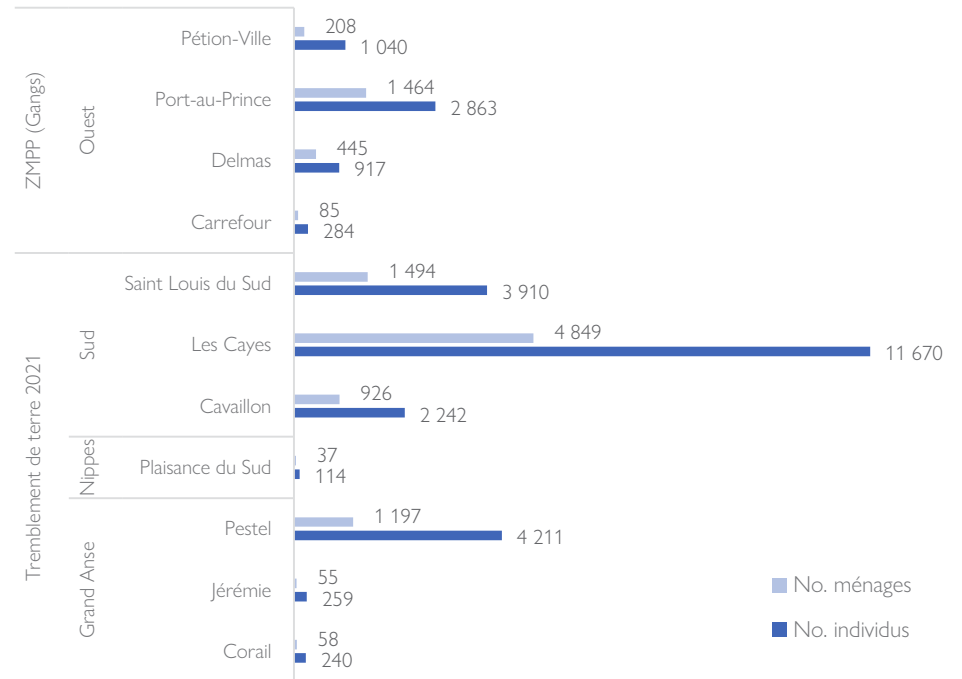
Les chiffres contenus dans ce rapport reflètent les informations à disposition de la DTM et de la DGPC au 22 avril 2022. Les données sont basées sur les enregistrements menés par la DGPC avec le support de l'OIM dans 73 des 87 sites, ce qui représente 81.6 pour cent de la population déplacée interne en sites de rassemblement. Dans les sites non-enregistrés, la population a été estimée à travers des informateurs clés locaux et des partenaires humanitaires.

Ces chiffres n'incluent pas les déplacements causés par la violence urbaine qui a affecté la zone métropolitaine de Port au Prince à partir du 24 avril 2022.

Veuillez consulter [ce lien](#) pour d'autres publications DTM sur les déplacements en Haïti.



### POPULATION DANS LES SITES DE RASSEMBLEMENT PAR COMMUNE



### POPULATION DANS LES SITES DE RASSEMBLEMENT PAR DÉPARTEMENT

|                                  | No. individus | No. ménages   | No. sites |
|----------------------------------|---------------|---------------|-----------|
| <b>Tremblement de terre 2021</b> | <b>22 646</b> | <b>8 616</b>  | <b>80</b> |
| Grand Anse                       | 4 710         | 1 310         | 23        |
| Nippes                           | 114           | 37            | 1         |
| Sud                              | 17 822        | 7 269         | 56        |
| <b>ZMPP (Gangs)</b>              | <b>5 104</b>  | <b>2 202</b>  | <b>7</b>  |
| Ouest                            | 5 104         | 2 202         | 7         |
| <b>Total</b>                     | <b>27 750</b> | <b>10 818</b> | <b>87</b> |

Ce rapport a été rendu possible grâce aux financements de :

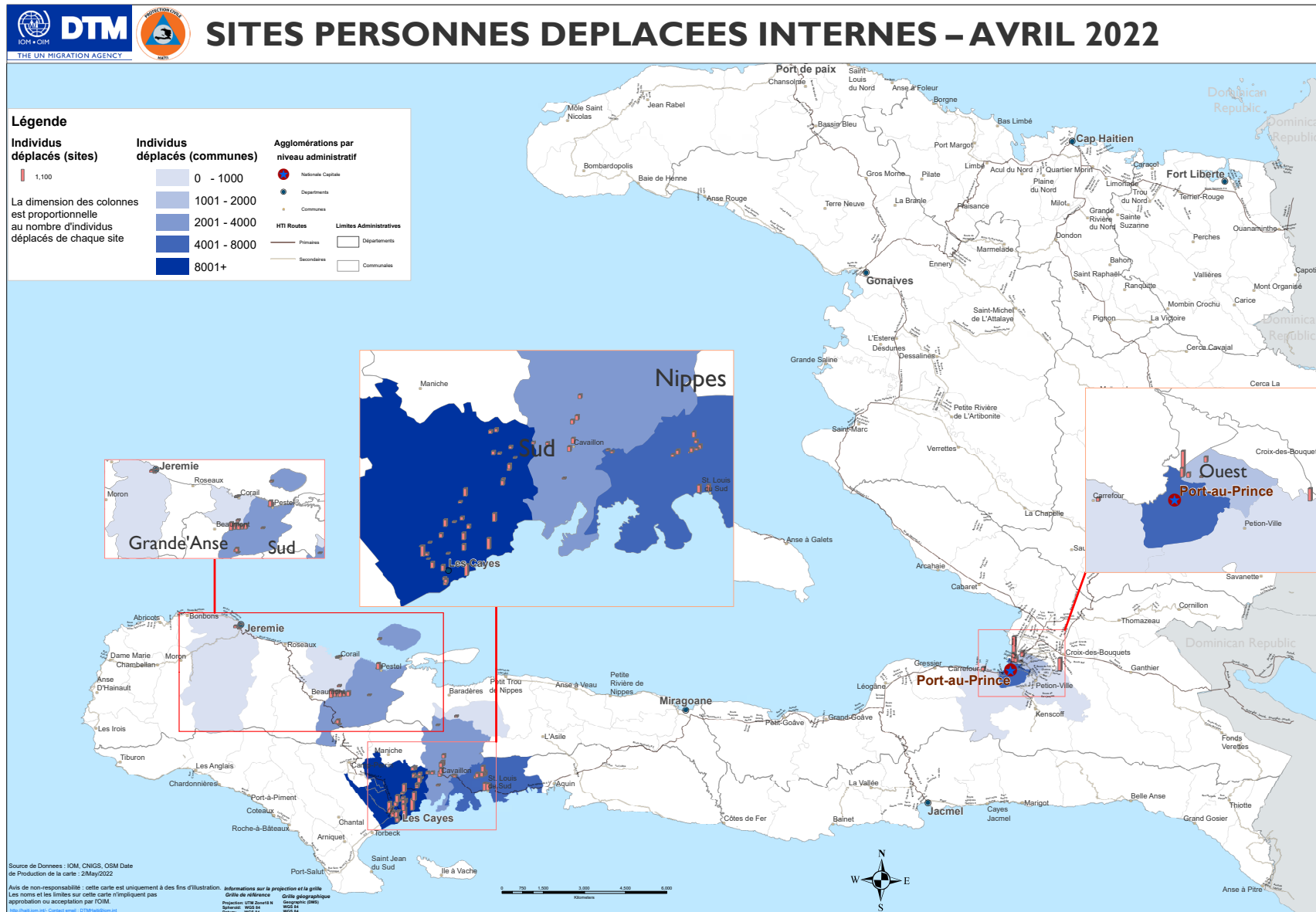


United Nations  
**CERF**

Central  
 Emergency  
 Response  
 Fund



Aide humanitaire  
 et Protection civile



Veuillez consulter [ce lien](#) pour la carte en format pdf.

