



على الأقدام

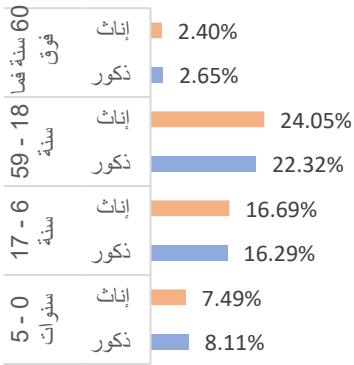
نازحا 104.875

(على أسرة 20.975)

+10.950

نازحا جديدا
أحصيناهم

التركيبة الديمغرافية للنازحين



ظلت الوضعية الأمنية في المناطق المتأثرة من النزاع جنوب طرابلس غير مستقرة منذ آخر تحديث أصدرته المصفوفة في يوم 11 يونيو 2019. وقد سجلت مصفوفة تتبع النزوح 2.190 أسرة إضافية (حوالي 10.950 فردا) عن آخر أرقام مسجلة، وبذلك بلغ مجموع الأسر النازحة ما لا يقل عن 20.975 أسرة (أي حوالي 104.875 فردا) نزحت من مساكنها منذ ابتداء الأعمال العدائية يوم 04 أبريل 2019.

وحاليا، لا يزال هنالك أكثر من 3.760 مهاجرا في مراكز الإيواء في طرابلس والمواقع القريبة منها وهم يعتبرون كذلك من أكثر الأشخاص المعرضين للخطر.

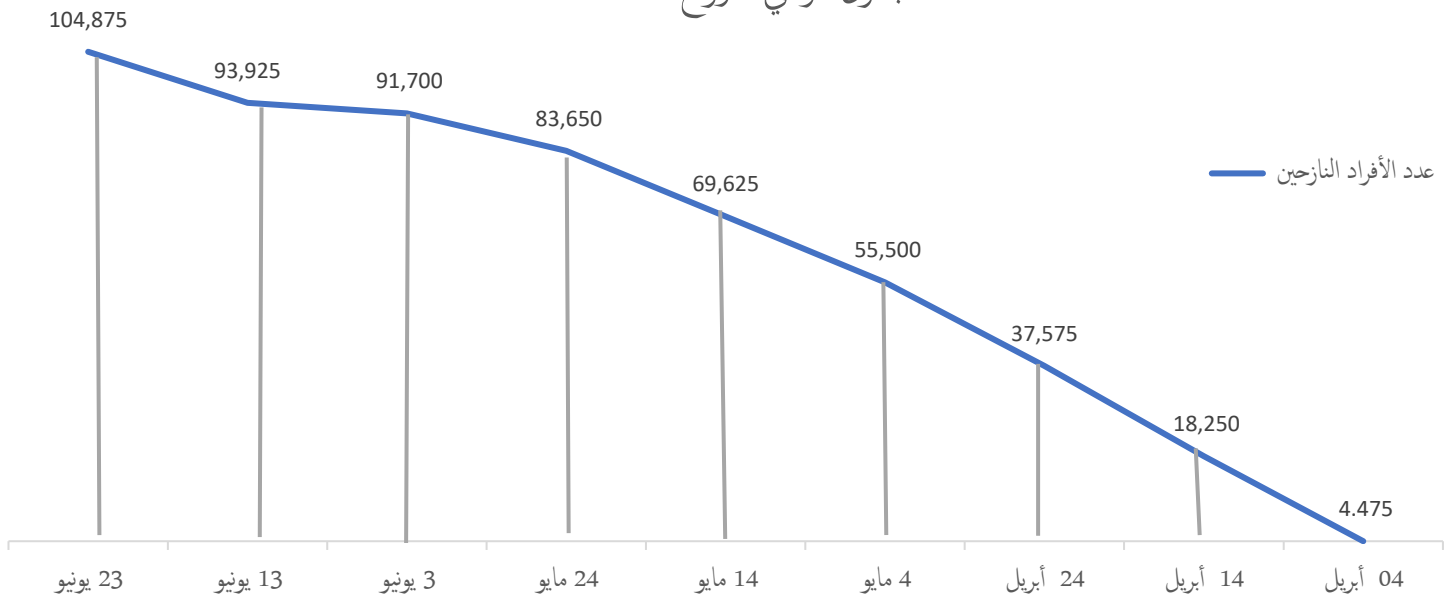
حدّدنا وجود النسبة الكبرى من الأسر النازحة في أحياء مختلفة من طرابلس وفي جبال نفوسة وفي أماكن متعدّدة تقع على الخطّ الساحلي غرب ليبيا كذلك. ولا يزال الخطر محدقا بالنازحين الذين لجأوا إلى مواقع قريبة من محيط الاشتباكات الجارية وبالمجتمعات المستضيفة لهم التي توفّر لهم المأوى أيضاً.

وبالاستناد إلى دراسة سريعة لخاصيات أكثر من 6.000 أسرة نازحة، وجدنا أنّ هذه العيّنة تتكوّن من نسبة 51 في المائة من الإناث. هذا وتوصلنا أيضا إلى أنّ ما يقارب نسبة 48 في المائة من هذه العيّنة تمثل أطفالا لا تتجاوز أعمارهم 18 سنة.

يرجى الاطلاع على التقسيم الكامل المستند على نوع الجنس الموجود على اليسار وعلى الصفحتين الثانية والثالثة من هذا التقرير للحصول على الإحصائيات الموافقة لكلّ موقع.

استنادا إلى دراسة شملت أكثر من 6.000 أسرة نازحة

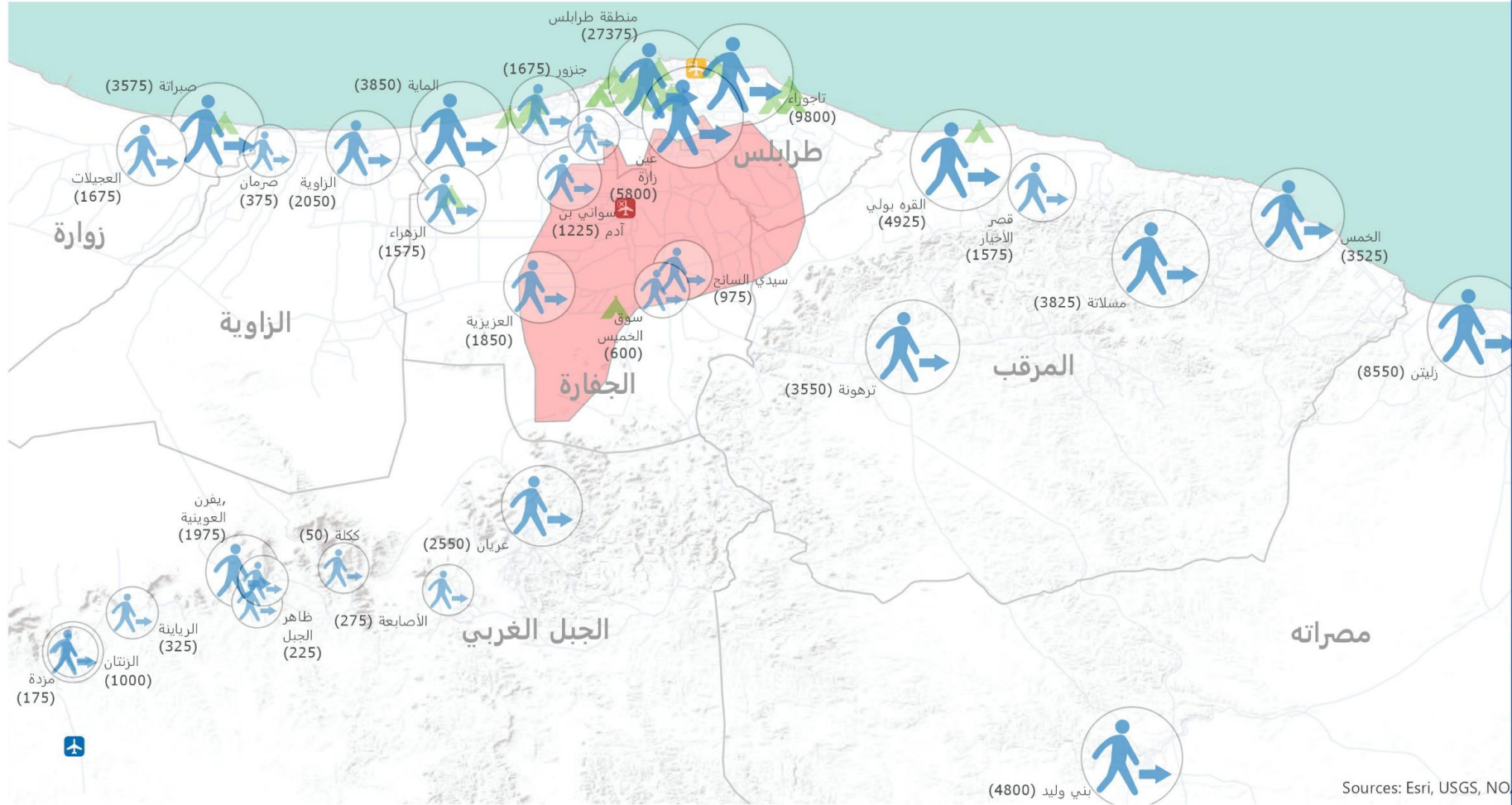
الجدول الزمني للنزوح



الجدول الزمني للنزوح حسب العدد الإجمالي للنازحين الذين رصدتهم مصفوفة تتبع النزوح منذ بداية نشوب الاشتباكات في طرابلس

منذ 4 أبريل 2019

104,875 نازحا جديدا



0 10 20 كيلومترا

- مطار-يعمل
- مطار مغلق
- مواقع على مقربة من النزاع المسلح
- نازحون داخليا
- مطار متضرر من النزاع
- منطقة
- مساجن جماعية للنازحين

إنّ التسميات المستخدمة والمواد المعروضة على الخريطة لا تعني بالضرورة التعبير عن أيّ آراء خاصّة بالأأم المتحدة (والمنظمة الدولية للهجرة) حول الوضع القانوني لأي بلد، أرض، مدينة أو موقع أو حول سلطاته، أو حول حدوده المرسومة.



مصفوفة تتبع النزوح : النـزوح من طرابلس

27 يونيو 2011

تقسيم مواقع التّزوح

مناطق الأّصل الأساسيّة

توجّهات التّزوح

فردا نازحا إلى سيدي السائح	975	فردا نازحا إلى أبو قرين	50
فردا نازحا إلى الزنتان	1.000	فردا نازحا إلى كابو	50
فردا نازحا إلى غريان	2.550	فردا نازحا إلى ككلة	50
فردا نازحا إلى السواني	1.225	فردا نازحا إلى نالوت	50
فردا نازحا إلى العجيلات	1.675	فردا نازحا إلى رقدالين	75
فردا نازحا إلى الزهراء	1.575	فردا نازحا إلى درج	100
فردا نازحا إلى قصر الأخيار	1.575	فردا نازحا إلى مزدة	175
فردا نازحا إلى جنزور	1.675	فردا نازحا إلى زلطن	175
فردا نازحا إلى العزيزية	1.850	فردا نازحا إلى القلعة	200
فردا نازحا إلى يفرن والمشاشية والعيونية	1.975	فردا نازحا إلى ظاهر الجبل	225
فردا نازحا إلى الزاوية	2.050	فردا نازحا إلى تاورغاء	250
فردا نازحا إلى مسلاته	3.825	فردا نازحا إلى الأصابعة	275
فردا نازحا إلى صبراته	3.575	فردا نازحا إلى الكريمة	300
فردا نازحا إلى الخمس	3.525	فردا نازحا إلى زوارة	300
فردا نازحا إلى ترهونة	3.550	فردا نازحا إلى الريانية	325
فردا نازحا إلى الماية والعامرية	3.850	فردا نازحا إلى الرجبان	350
فردا نازحا إلى بني وليد	4.800	فردا نازحا إلى صرمان	375
فردا نازحا إلى عين زارة	5.800	فردا نازحا إلى الجميل	500
فردا نازحا إلى القره بولي	4.925	فردا نازحا إلى باطن الجبل	525
فردا نازحا إلى زليتن	8.550	فردا نازحا إلى جادو	525
فردا نازحا إلى تاجوراء	9.800	فردا نازحا إلى سوق الخميس	600
فردا نازحا إلى طرابلس وحي الأندلس وأبو سليم وسوق الجمعة ووسط طرابلس.	27.375	فردا نازحا إلى سرت	775
		فردا نازحا إلى مصراته	925



عين زارة



قصر بن غشير



خلّة الفرجان



وادي الربيع



طريق المطار



السواني



سوق الخميس



العزيزية



السبيعة

على الأقل

104.875

فردا نزح من طرابلس منذ 04 أبريل 2019