



على الأقدام

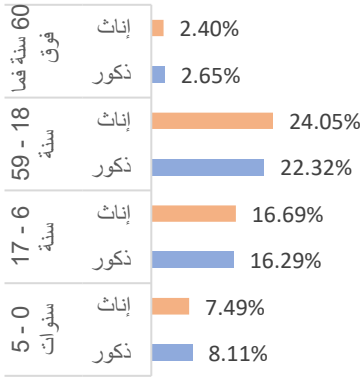
75.025 نازحا

(15.005 أسرة)

+5.400

نازحا جديدا
أحصيناهم

التركيبة الديمغرافية للنازحين



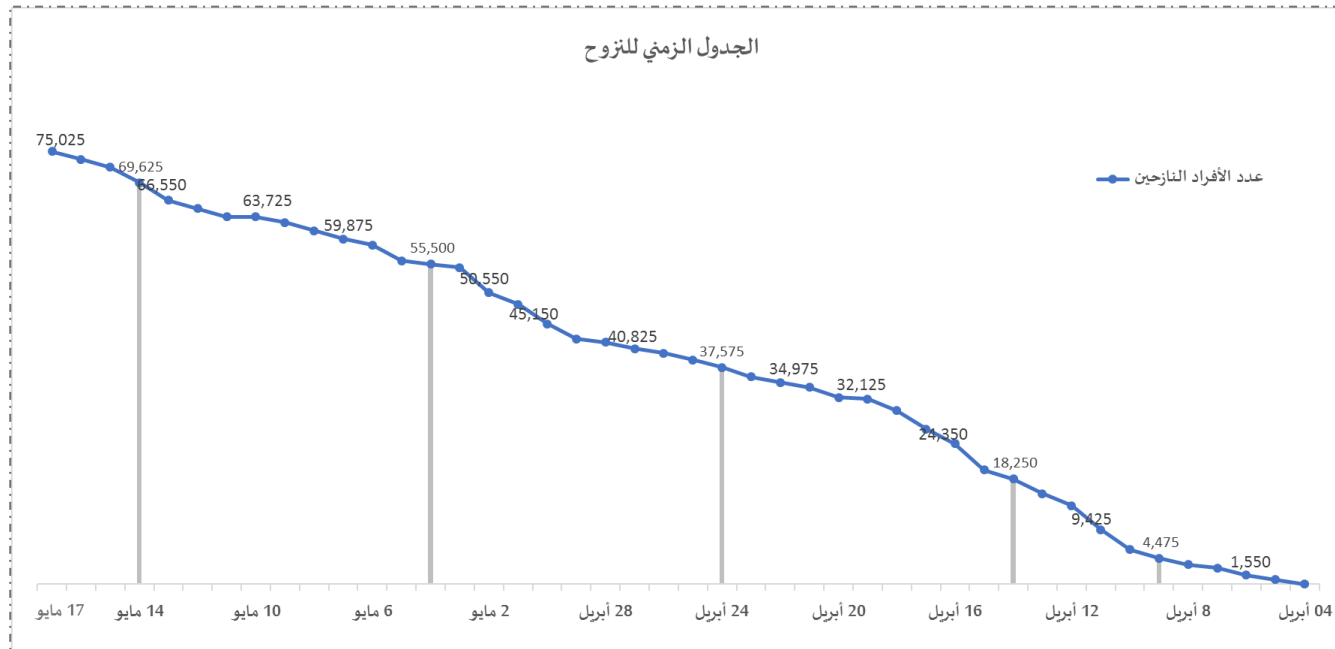
منذ آخر تحديث أصدرته المصفوفة في يوم 14 مايو 2019، سجّلنا نزوح 1.080 أسرة إضافية (حوالي 5.400 فردا) وبذلك بلغ مجموع الأسر النازحة ما لا يقلّ عن 15.005 أسرة (أي حوالي 75.025 فردا) نزحت من مساكنها منذ ابتداء الأعمال العدائية يوم 04 أبريل 2019.

تسكن أغلبية الأسر النازحة في مساكن خاصّة في أحياء مختلفة من طرابلس سواء داخل طرابلس وفي جبال نفوسة وفي أماكن متعدّدة تقع على الخطّ الساحلي غرب ليبيا. ولا يزال الخطر محققا بالنازحين الذين لجأوا إلى مواقع قريبة من محيط الاشتباكات الجارية وبالمجمعات المستضيفة لهم التي توفّر لهم المأوى أيضاً.

وبالاستناد إلى دراسة سريعة لخاصيّات أكثر من 1.100 أسرة نازحة، وجدنا أنّ هذه العيّنة تتكوّن من نسبة 51 في المائة من الإناث ونسبة 49 في المائة من الذكور وفقا للتقسيم المبني على نوع الجنس. هذا وتوصّلنا أيضا إلى أنّ ما يقارب نسبة 48 في المائة من هذه العيّنة تمثّل أطفالا لا تتجاوز أعمارهم 18 سنة. يرجى الاطلاع على التقسيم الكامل المستند على نوع الجنس الموجود على اليسار وعلى الصفحتين الثانية والثالثة من هذا التقرير للحصول على الإحصائيات الموافقة لكلّ موقع.

وحاليا، لا يزال هنالك حوالي 3.371 مهاجرا في مراكز الإيواء في طرابلس والمواقع القريبة منها وهم يمثلون أكثر الأشخاص المعرّضين للخطر. ويوجد أيضا نسبة كبيرة من المهاجرين الحضريين في المواقع المتأثرة من النزاع وهذه الفئة من السكّان تمثّل فئة مستضعفة وتبقى مسألة حمايتهم مسألة تدعو للقلق في مثل هذه الظروف.

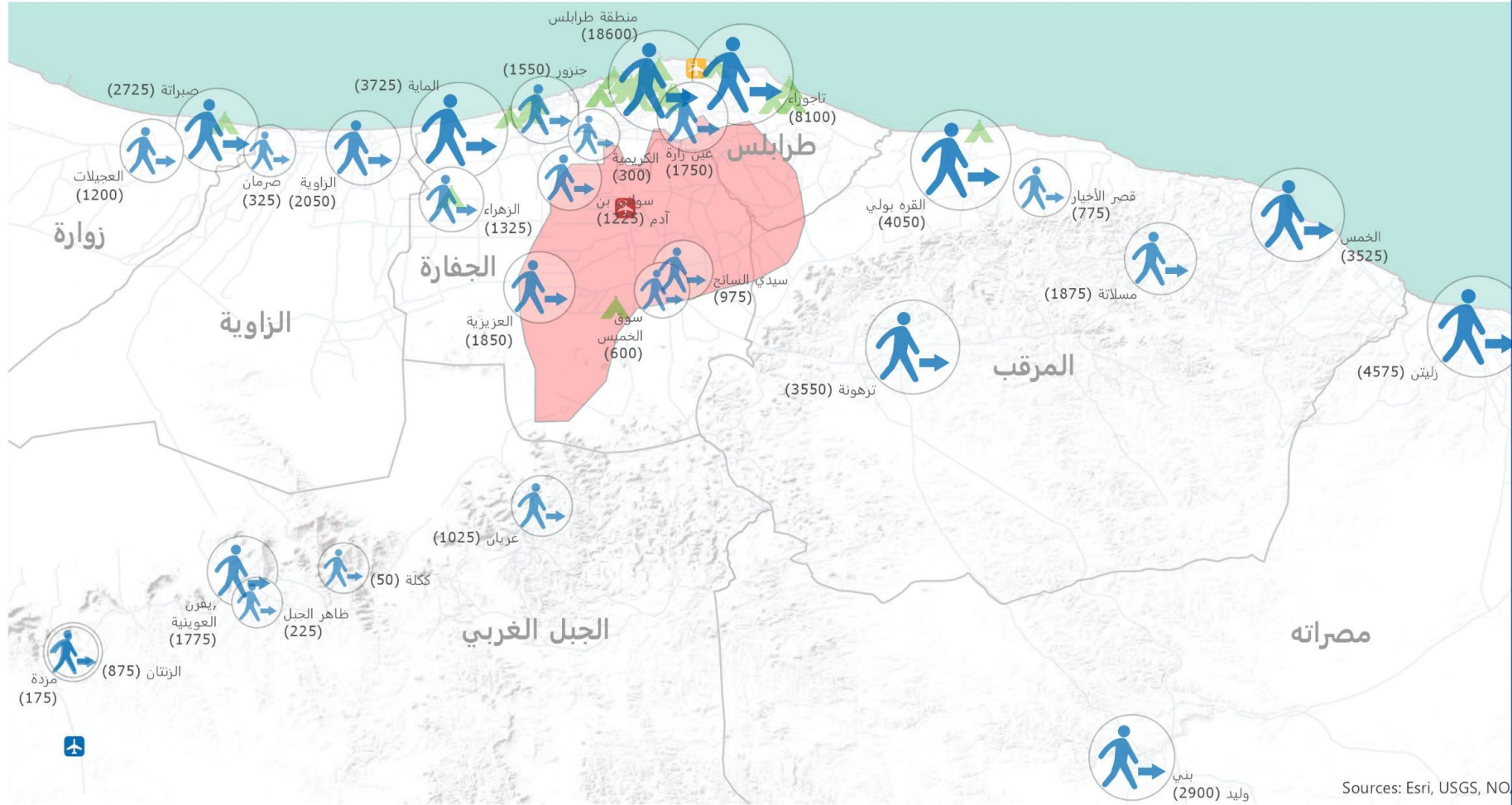
استنادا إلى دراسة شملت أكثر من 1.100 أسرة نازحة



الجدول الزمني للنزوح حسب العدد الإجمالي للنازحين الذين رصدتهم مصفوفة تتبّع النزوح منذ بداية نشوب الاشتباكات في طرابلس

منذ 4 أبريل 2019

75,025
نازحا جديدا



0 10 20
كيلومترا

- مطار-يعمل
- مطار مغلق
- مواقع على مقربة من النزاع المسلح
- نازحون داخليا
- مطار متضرر من النزاع
- منطقة
- مسكن جماعية للنازحين

إنّ التسميات المستخدمة والمواد المعروضة على الخريطة لا تعني بالضرورة التعبير عن أيّ آراء خاصة بالأمم المتحدة (والمنظمة الدولية للهجرة) حول الوضع القانوني لأي بلد، أرض، مدينة أو موقع أو حول سلطاته، أو حول حدوده المرسومة.

مصفوفة تتبع النزوح : النّـزوح من طرابلس
17 مايو 2019



توجّهات التّزوج

| | | | |
|--|--------|----------------------------|-----|
| فردا نازحا إلى سيدي السائح | 1.025 | فردا نازحا إلى أبو قرين | 50 |
| فردا نازحا إلى العجيلات | 1.200 | فردا نازحا إلى كاباو | 50 |
| فردا نازحا إلى سواني بن آدم | 1.225 | فردا نازحا إلى ككلة | 50 |
| فردا نازحا إلى الزهراء | 1.325 | فردا نازحا إلى نالوت | 50 |
| فردا نازحا إلى جنزور | 1.550 | فردا نازحا إلى رقدالين | 75 |
| فردا نازحا إلى عين زارة | 1.750 | فردا نازحا إلى مزدة | 175 |
| فردا نازحا إلى يفرن | 1.775 | فردا نازحا إلى ظاهر الجبل | 225 |
| فردا نازحا إلى العزيزية | 1.850 | فردا نازحا إلى تاورغاء | 250 |
| فردا نازحا إلى مسلاته | 1.875 | فردا نازحا إلى الكريمة | 300 |
| فردا نازحا إلى الزاوية | 2.050 | فردا نازحا إلى زوارة | 300 |
| فردا نازحا إلى صبراتة | 2.725 | فردا نازحا إلى باطن الجبل | 325 |
| فردا نازحا إلى بني وليد | 2.900 | فردا نازحا إلى صرمان | 325 |
| فردا نازحا إلى الخمس | 3.525 | فردا نازحا إلى سرت | 350 |
| فردا نازحا إلى ترهونة | 3.550 | فردا نازحا إلى الرجبان | 350 |
| فردا نازحا إلى المايه | 3.725 | فردا نازحا إلى الجميل | 375 |
| فردا نازحا إلى القره بولي | 4.050 | فردا نازحا إلى جادو | 475 |
| فردا نازحا إلى زليتين | 4.575 | فردا نازحا إلى سوق الخميس | 600 |
| فردا نازحا إلى تاجوراء | 8.100 | فردا نازحا إلى مصراته | 700 |
| فردا نازحا إلى طرابلس وحي الأندلس وأبو سليم وسوق الجمعة ووسط طرابلس. | 18.600 | فردا نازحا إلى قصر الأخيار | 775 |
| | | فردا نازحا إلى الزنتان | 875 |

تقسيم مواقع التّزوج

مناطق الأصل الأساسية



عين زارة



قصر بن غشير



خلّة الفرجان



وادي الربيع



طريق المطار



السواني



سوق الخميس



العزيزية



السبيعة