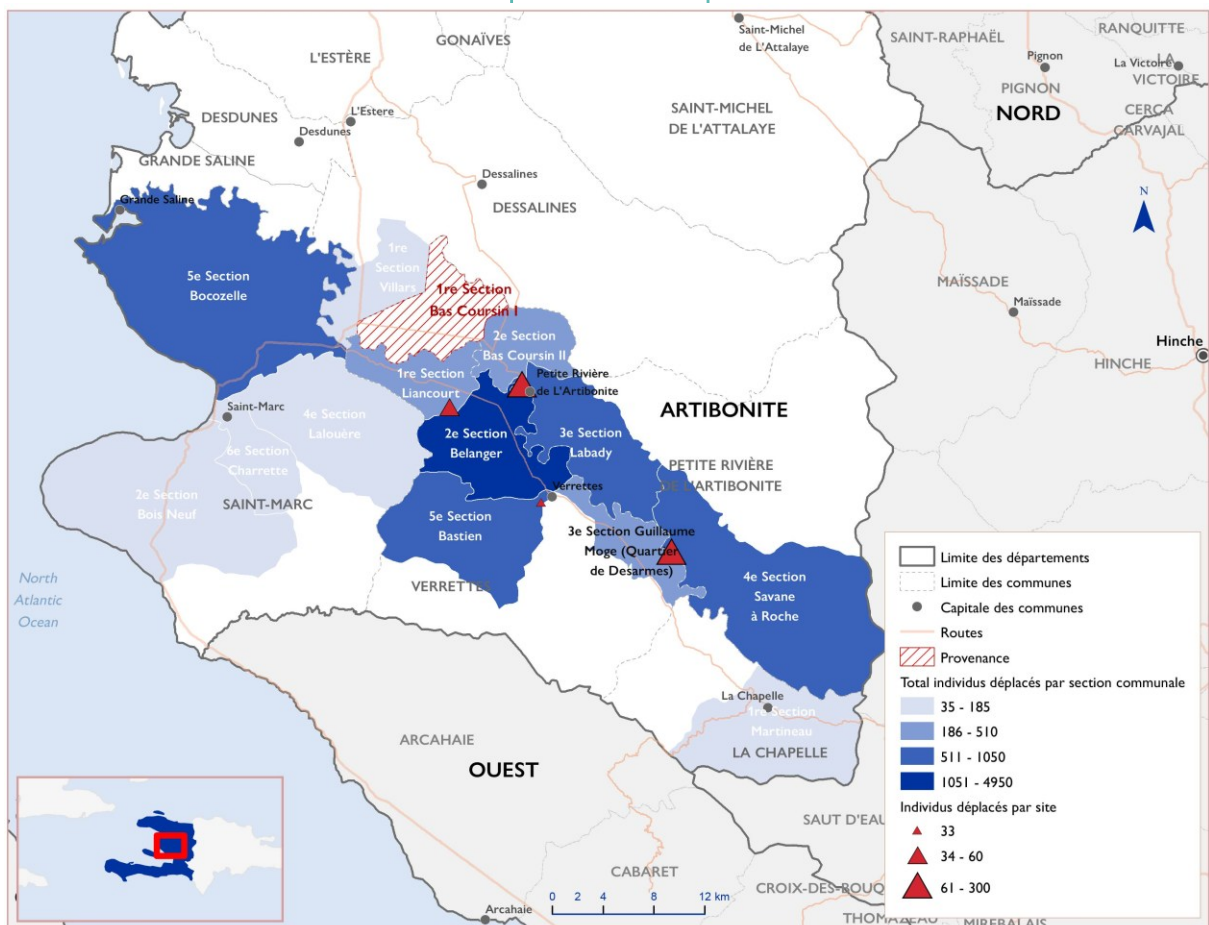
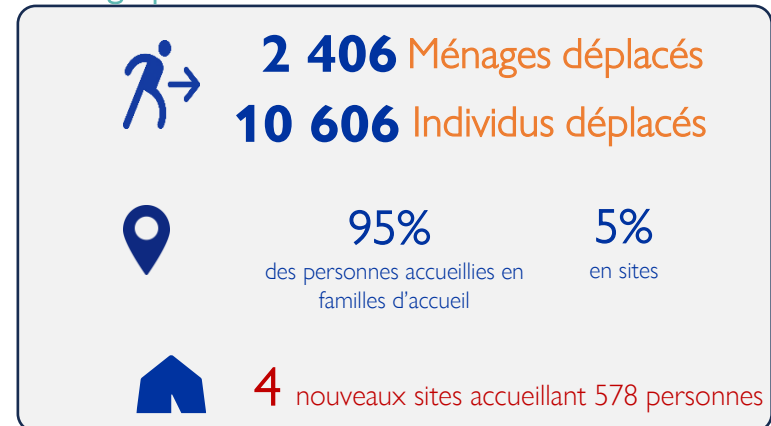


Ces informations ont été recueillies à la suite des déplacements provoqués par les attaques armées survenues le 10 décembre dans la commune de la Petite rivière de l'Artibonite, précisément dans sa 1^{re} section communale de Bas Coursin. **Un total de 10 606 personnes (2 406 ménages) se sont déplacées** dont la plupart (64%) ont fui vers dans la commune des Verrettes. La grande majorité (95%) ont trouvé refuge chez des proches en familles d'accueil, tandis que 5% dans 4 sites nouvellement créés.

Provenances et lieux d'accueil des personnes déplacées

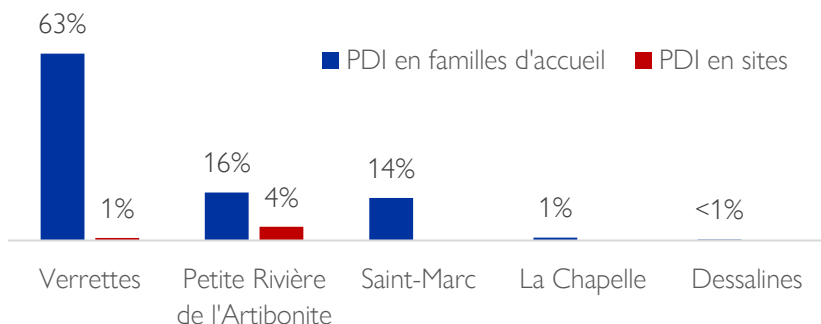


Démographie



Communes d'accueil des personnes déplacées (% des PDI)

Voir plus de détails sur la page suivante



Sites accueillant les personnes déplacées par ces incidents

Département	Commune	Section communale	Nom du Site	Ménages	Individus
Artibonite	Petite Rivière de l'Artibonite	2e Section Bas Coursin II	Place de la Solidarité	60	300
Artibonite	Petite Rivière de l'Artibonite	4e Section Savane à Roche	Dlo Chaud	52	185
Artibonite	Verrettes	1re Section Liancourt	Assemblée des Saints	20	60
Artibonite	Verrettes	5e Section Bastien	Parc Michelet Destinoble	8	33
				140	578

Personnes déplacées auprès des familles d'accueil

Département	Commune	Section Communale	Ménages	Individus
Artibonite	Verrettes	2e Section Belanger	1 100	4 950
Artibonite	Saint-Marc	5e Section Bocozele	230	1 050
Artibonite	Petite Rivière de l'Artibonite	3e Section Labady	265	1 033
Artibonite	Verrettes	5e Section Bastien	200	950
Artibonite	Petite Rivière de l'Artibonite	4e Section Savane à Roche	160	675
Artibonite	Verrettes	1re Section Liancourt	100	450
Artibonite	Verrettes	3e Section Guillaume Moge (Quartier de Desarmes)	80	315
Artibonite	Saint-Marc	4e Section Lalouère	40	185
Artibonite	Saint-Marc	2e Section Bois Neuf	30	145
Artibonite	Saint-Marc	6e Section Charrette	26	135
Artibonite	La Chapelle	1re Section Martineau	25	105
Artibonite	Dessalines	1re Section Villars	10	35
			2 266	10 028