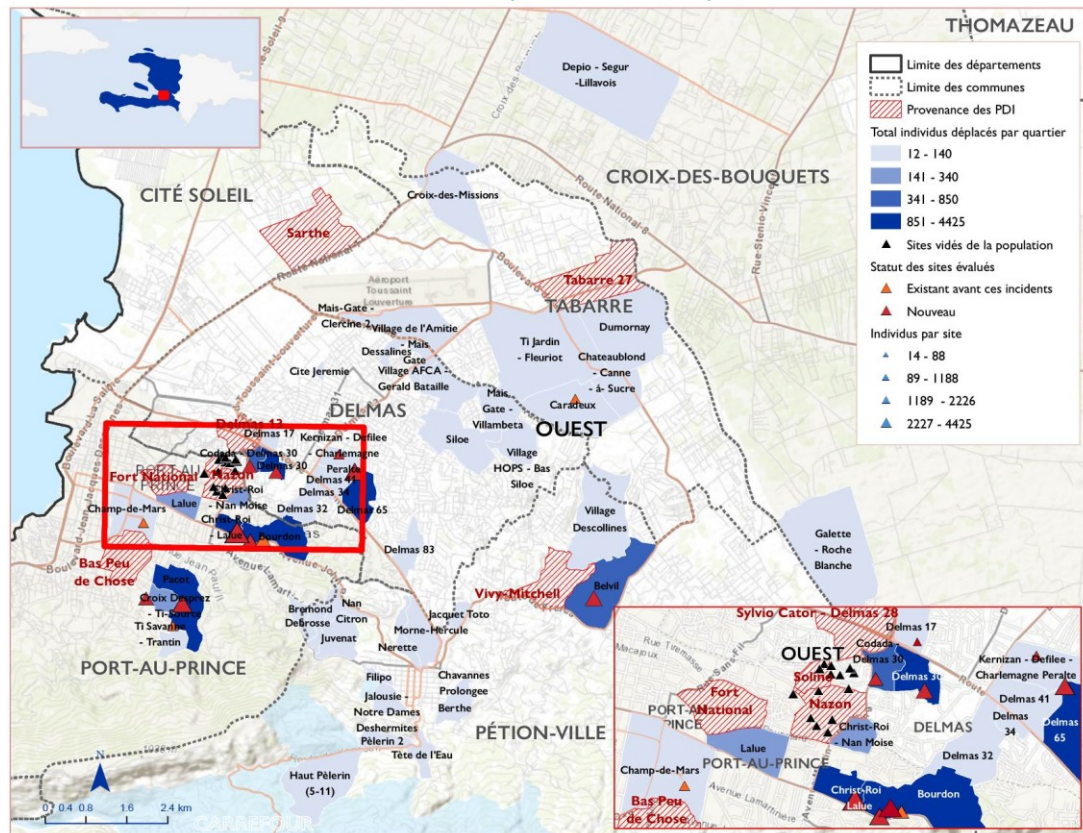
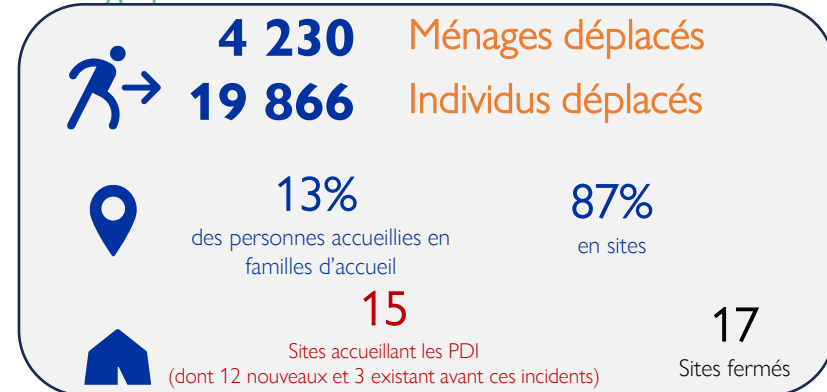


Ce rapport est une mise à jour de celui qui a été publié le 13 novembre (ETT 52) suite aux violences armées survenues depuis le 11 novembre dans la Zone Métropolitaine de Port-au-Prince. Au total, 19 866 personnes ont été déplacées en raison de ces violences dont 62% vers des zones situées dans la commune de Port-au-Prince, 29 vers celle de Delmas et 7% à Pétion-ville (voir le graphique ci-dessous). La majorité des personnes déplacées (87%; soit 17 377 individus) se sont réfugiées dans 15 sites, dont 3 qui existaient déjà avant ces incidents et 12 qui ont été créés à cause de cette situation. De plus, 17 sites ont également été vidés à la suite de ces incidents. Il est à souligner que des déplacements continuent au moment de la rédaction de ce rapport et que d'autres mises à jour seront publiées.

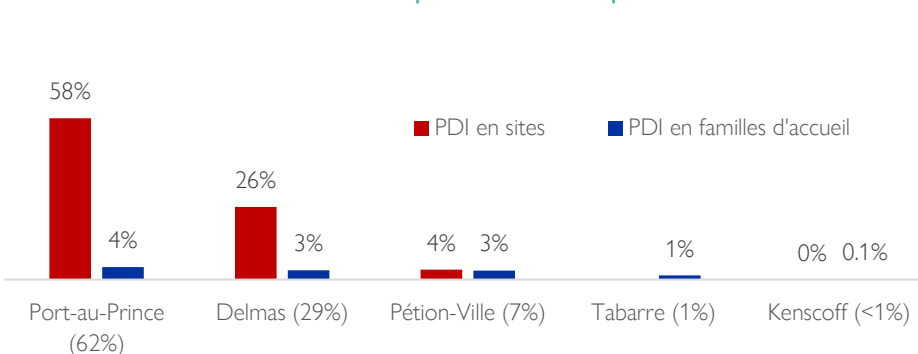
Provenances et lieux d'accueil des personnes déplacées



Démographie



Communes d'accueil des personnes déplacées



1. Déplacements dans la commune de Port-au-Prince

2 642 Ménages déplacés

12 366 Individus déplacés

1.a. Sites accueillant les personnes déplacées par ces incidents

| Département | Commune | Section communale | Quartier | Nom du Site | Statut du site | Ménages nouvellement déplacés suite à ces incidents | Individus nouvellement déplacés suite à ces incidents | Ménages présents sur le site avant ces incidents | Individus présents sur le site avant ces incidents | Total de ménages déplacés sur le site | Total d'individus déplacés sur le site |
|---|----------------|----------------------------|----------------------|---|------------------------------|---|---|--|--|---------------------------------------|--|
| Ouest | Port-au-Prince | 1re Section Turgeau | Christ-Roi - Lalue | Site Kid | Créé suite à ces incidents | 885 | 4 425 | 0 | 0 | 885 | 4 425 |
| Ouest | Port-au-Prince | 1re Section Turgeau | Bourdon | Nouveau local de la communication | Créé suite à ces incidents | 350 | 1 700 | 0 | 0 | 350 | 1 700 |
| Ouest | Port-au-Prince | 1re Section Turgeau | Pacot | Manjwa | Créé suite à ces incidents | 320 | 1 589 | 0 | 0 | 320 | 1 589 |
| Ouest | Port-au-Prince | 1re Section Turgeau | Bourdon | Office Protecteur Citoyen (OPC) | Créé suite à ces incidents | 300 | 1 500 | 0 | 0 | 300 | 1 500 |
| Ouest | Port-au-Prince | 1re Section Turgeau | Pacot | Site College Alpha | Créé suite à ces incidents | 375 | 1 188 | 0 | 0 | 375 | 1 188 |
| Ouest | Port-au-Prince | 1re Section Turgeau | Bourdon | École National République du Colombie | Créé suite à ces incidents | 200 | 1 000 | 0 | 0 | 200 | 1 000 |
| Ouest | Port-au-Prince | 1re Section Turgeau | Champ-de-Mars | Rex Theatre | Existant avant ces incidents | 26 | 50 | 246 | 640 | 272 | 690 |
| Ouest | Port-au-Prince | 2e Section Morne l'Hopital | Ti Savanne - Trantin | Centre d hebergement de trantin (site Tisavann) | Existant avant ces incidents | 15 | 27 | 305 | 1 185 | 320 | 1 212 |
| Total des personnes déplacées en sites suite à ces incidents | | | | | | 2471 | 11 479 | | | | |

1.b. Personnes déplacées auprès des familles d'accueil

| Département | Commune | Section communale | Quartier | Ménages | Individus |
|--|----------------|---------------------|---------------------------|------------|------------|
| Ouest | Port-au-Prince | 1re Section Turgeau | Croix Desprez - Ti-Source | 66 | 340 |
| Ouest | Port-au-Prince | 1re Section Turgeau | Christ-Roi - Nan Moise | 56 | 280 |
| Ouest | Port-au-Prince | 1re Section Turgeau | Lalue | 49 | 267 |
| Total des personnes déplacées en familles d'accueil suite à ces incidents | | | | 171 | 887 |

1.c. Sites fermés suite à ces incidents

| Département | Commune | Section communale | Quartier | Nom du site |
|-------------|----------------|---------------------|------------|---|
| Ouest | Port-au-Prince | 1re Section Turgeau | Nazon | Coin des Petis |
| Ouest | Port-au-Prince | 1re Section Turgeau | Nazon | Collège chrétien d'Haiti secondaire |
| Ouest | Port-au-Prince | 1re Section Turgeau | Haut Nazon | Eglise Armée du christ d'haiti (2e ruelle Jean Price) |
| Ouest | Port-au-Prince | 1re Section Turgeau | Solino | Eglise baptiste union des chrétien |
| Ouest | Port-au-Prince | 1re Section Turgeau | Solino | Eglise de Dieu vive Pour Christ Solino |
| Ouest | Port-au-Prince | 1re Section Turgeau | Nazon | Eglise pasteur Benitho (Mache Cokiyo) |
| Ouest | Port-au-Prince | 1re Section Turgeau | Haut Nazon | Eglise Tabernacle de Sion |
| Ouest | Port-au-Prince | 1re Section Turgeau | Nazon | Imaginescence |
| Ouest | Port-au-Prince | 1re Section Turgeau | Nazon | Institution Chrétienne D'Haiti |
| Ouest | Port-au-Prince | 1re Section Turgeau | Nazon | Lakou Blanc |
| Ouest | Port-au-Prince | 1re Section Turgeau | Haut Nazon | Morne de prière Solino #1 |
| Ouest | Port-au-Prince | 1re Section Turgeau | Solino | Paul Lochard 2 |
| Ouest | Port-au-Prince | 1re Section Turgeau | Solino | Site Parc nou se Fanmi |
| Ouest | Port-au-Prince | 1re Section Turgeau | Solino | Solino Medilien |
| Ouest | Port-au-Prince | 1re Section Turgeau | Haut Nazon | Institution Mixte fleur de vie |
| Ouest | Port-au-Prince | 1re Section Turgeau | Nazon | kay Ashton |
| Ouest | Port-au-Prince | 1re Section Turgeau | Haut Nazon | Morne de prière Solino #2 |

2. Déplacements dans la commune de Delmas



1 200

Ménages déplacés

5 833 Individus déplacés

2.a. Sites accueillant les personnes déplacées par ces incidents

| Département | Commune | Section communale | Quartier | Nom du Site | Statut du site | Ménages nouvellement déplacés suite à ces incidents | Individus nouvellement déplacés suite à ces incidents | Ménages présents sur le site avant ces incidents | Individus présents sur le site avant ces incidents | Total de ménages déplacés sur le site | Total d'individus déplacés sur le site |
|--|---------|-----------------------|--|---|----------------------------|---|---|--|--|---------------------------------------|--|
| Ouest | Delmas | 1re Section St Martin | Delmas 65 | École Nationale république de l'équateur | Créé suite à ces incidents | 446 | 2 226 | 0 | 0 | 446 | 2 226 |
| Ouest | Delmas | 1re Section St Martin | Delmas 30 | Site Acra | Créé suite à ces incidents | 396 | 2 000 | 0 | 0 | 396 | 2 000 |
| Ouest | Delmas | 1re Section St Martin | Codada - Delmas 30 | Annexe du Ministère Education National (ancien local Voila) | Créé suite à ces incidents | 167 | 850 | 0 | 0 | 167 | 850 |
| Ouest | Delmas | 1re Section St Martin | Kernizan - Defilee - Charlemagne Peralte | College Jean Moreno | Créé suite à ces incidents | 30 | 88 | 0 | 0 | 30 | 88 |
| Ouest | Delmas | 1re Section St Martin | Delmas 17 | Garage ruelle Lorimer Denis | Créé suite à ces incidents | 4 | 14 | 0 | 0 | 4 | 14 |
| Total des personnes déplacées en sites suite à ces incidents | | | | | | 1 043 | 5 178 | | | | |

2.b. Personnes déplacées auprès des familles d'accueil

| Département | Commune | Section communale | Quartier | Ménages | Individus |
|---|---------|-----------------------|-------------------------------------|---------|-----------|
| Ouest | Delmas | 1re Section St Martin | Delmas 41 | 25 | 100 |
| Ouest | Delmas | 1re Section St Martin | Delmas 32 | 20 | 80 |
| Ouest | Delmas | 1re Section St Martin | Siloe | 15 | 75 |
| Ouest | Delmas | 1re Section St Martin | Village AFCA - Gerald Bataille | 15 | 60 |
| Ouest | Delmas | 1re Section St Martin | Delmas 32 | 10 | 50 |
| Ouest | Delmas | 1re Section St Martin | Delmas 17 | 10 | 40 |
| Ouest | Delmas | 1re Section St Martin | Delmas 30 | 10 | 40 |
| Ouest | Delmas | 1re Section St Martin | Delmas 34 | 10 | 40 |
| Ouest | Delmas | 1re Section St Martin | Delmas 33 | 8 | 32 |
| Ouest | Delmas | 1re Section St Martin | Dessaline | 8 | 30 |
| Ouest | Delmas | 1re Section St Martin | Mais Gate - Villambeta | 7 | 30 |
| Ouest | Delmas | 1re Section St Martin | Cité Jérémie | 5 | 20 |
| Ouest | Delmas | 1re Section St Martin | Petite Place Cazeau - Sainte Claire | 4 | 18 |
| Ouest | Delmas | 1re Section St Martin | Delmas 83 | 4 | 15 |
| Ouest | Delmas | 1re Section St Martin | Delmas 34 | 3 | 13 |
| Ouest | Delmas | 1re Section St Martin | Village de l'Amitie - Mais Gate | 3 | 12 |
| Total des personnes déplacées en familles d'accueil suite à ces incidents | | | | 157 | 655 |

3. Déplacements dans la commune de Pétion-Ville



294

Ménages déplacés

1 346

Individus déplacés

3.a. Sites accueillant les personnes déplacées par ces incidents

| Département | Commune | Section communale | Quartier | Nom du Site | Statut du site | Ménages nouvellement déplacés suite à ces incidents | Individus nouvellement déplacés suite à ces incidents | Ménages présents sur le site avant ces incidents | Individus présents sur le site avant ces incidents | Total de ménages déplacés sur le site | Total d'individus déplacés sur le site |
|--|--------------|----------------------------------|----------|--|----------------------------|---|---|--|--|---------------------------------------|--|
| Ouest | Pétion-Ville | 5e Section Bellevue Chardonniere | Belvil | Ecole Jean Marie Cesard (En face Garden Pizza) | Créé suite à ces incidents | 140 | 700 | 0 | 0 | 140 | 700 |
| Total des personnes déplacées en sites suite à ces incidents | | | | | | 140 | 700 | | | | |

3.b. Personnes déplacées auprès des familles d'accueil

| Département | Commune | Section communale | Quartier | Ménages | Individus |
|---|--------------|----------------------------------|------------------------------------|---------|-----------|
| Ouest | Pétion-Ville | 5e Section Bellevue Chardonniere | Jacquet Toto | 17 | 65 |
| Ouest | Pétion-Ville | 3e Section Etang du Jonc | Debrosse | 13 | 53 |
| Ouest | Pétion-Ville | 5e Section Bellevue Chardonniere | Nerette | 13 | 53 |
| Ouest | Pétion-Ville | 3e Section Etang du Jonc | Juvenat | 12 | 57 |
| Ouest | Pétion-Ville | 5e Section Bellevue Chardonniere | Morne-Hercule | 11 | 39 |
| Ouest | Pétion-Ville | 3e Section Etang du Jonc | Bremond | 10 | 42 |
| Ouest | Pétion-Ville | 3e Section Etang du Jonc | Tete de l'Eau | 10 | 47 |
| Ouest | Pétion-Ville | 5e Section Bellevue Chardonniere | Village Descollines | 10 | 45 |
| Ouest | Pétion-Ville | 5e Section Bellevue Chardonniere | Berthe | 9 | 35 |
| Ouest | Pétion-Ville | 3e Section Etang du Jonc | Jalousie - Notre Dames Deshermites | 7 | 29 |
| Ouest | Pétion-Ville | 3e Section Etang du Jonc | Nan Citron | 7 | 28 |
| Ouest | Pétion-Ville | 3e Section Etang du Jonc | Pèlerin 2 | 7 | 38 |
| Ouest | Pétion-Ville | 2e Section Aux Cadets | N/A | 6 | 21 |
| Ouest | Pétion-Ville | 3e Section Etang du Jonc | Haut Pèlerin (5-11) | 5 | 22 |
| Ouest | Pétion-Ville | 5e Section Bellevue Chardonniere | Village Descollines | 5 | 23 |
| Ouest | Pétion-Ville | 3e Section Etang du Jonc | Bremond | 4 | 18 |
| Ouest | Pétion-Ville | 3e Section Etang du Jonc | Filipo | 4 | 18 |
| Ouest | Pétion-Ville | 5e Section Bellevue Chardonniere | Chavannes Prolongee | 4 | 13 |
| Total des personnes déplacées en familles d'accueil suite à ces incidents | | | | 154 | 646 |

4. Déplacements dans la commune de Tabarre


91

Ménages déplacés

309

Individus déplacés

4.a. Sites accueillant les personnes déplacées par ces incidents

| Département | Commune | Section communale | Quartier | Nom du Site | Statut du site | Ménages nouvellement déplacés suite à ces incidents | Individus nouvellement déplacés suite à ces incidents | Ménages présents sur le site avant ces incidents | Individus présents sur le site avant ces incidents | Total de ménages déplacés sur le site | Total d'individus déplacés sur le site |
|---|---------|---------------------|----------|--------------------------|------------------------------|---|---|--|--|---------------------------------------|--|
| Ouest | Tabarre | 4e Section Bellevue | Caradeux | Lycée Jean Marie Vincent | Existant avant ces incidents | 7 | 20 | 58 | 174 | 65 | 194 |
| Total des personnes déplacés en sites suite à ces incidents | | | | | | 7 | 20 | | | | |

4.b. Personnes déplacées auprès des familles d'accueil

| Département | Commune | Section communale | Quartier | Ménages | Individus |
|---|---------|---------------------|------------------------------|---------|-----------|
| Ouest | Tabarre | 4e Section Bellevue | Chateaublond - Canne a Sucre | 26 | 105 |
| Ouest | Tabarre | 3e Section Bellevue | Croix-des-Missions | 15 | 48 |
| Ouest | Tabarre | 4e Section Bellevue | Caradeux | 14 | 40 |
| Ouest | Tabarre | 4e Section Bellevue | Dumornay | 13 | 38 |
| Ouest | Tabarre | 3e Section Bellevue | Mais-Gate - Clercine 2 | 10 | 35 |
| Ouest | Tabarre | 4e Section Bellevue | Ti Jardin - Fleuriot | 6 | 20 |
| Total des personnes déplacées en familles d'accueil suite à ces incidents | | | | 84 | 289 |

5. Déplacements dans la commune de Kenscoff

3 Ménages déplacés **12** Individus déplacés

5.a. Personnes déplacées auprès des familles d'accueil

| Département | Commune | Section communale | Ménages | Individus |
|---|----------|--------------------------------|---------|-----------|
| Ouest | Kenscoff | 1ère section Nouvelle Touraine | 2 | 8 |
| Ouest | Kenscoff | 3ème section Sourçaille | 1 | 4 |
| Total des personnes déplacées en familles d'accueil suite à ces incidents | | | 3 | 12 |