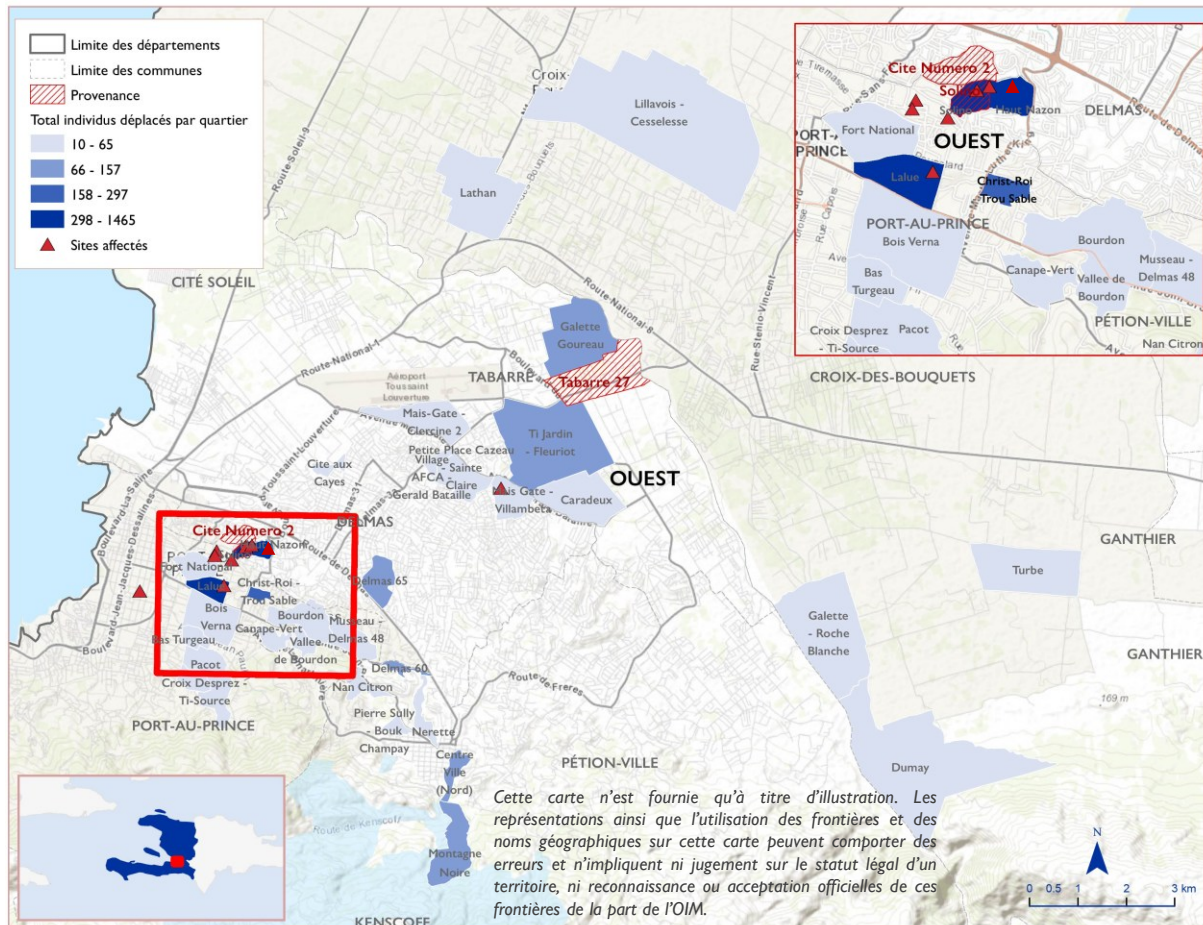
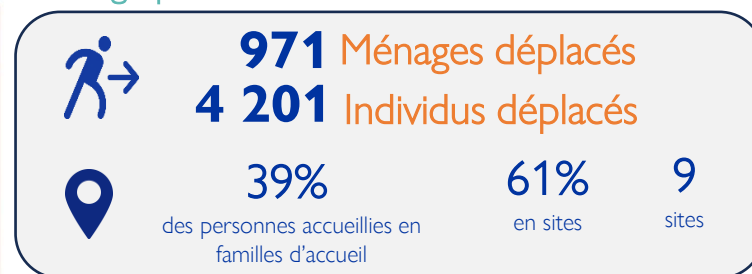


Ces informations ont été recueillies à la suite des attaques armées survenues depuis le 17 octobre 2024 dans les zones limitrophes des communes de Port-au-Prince et Delmas d'un côté, notamment dans les quartiers de Solino et Cité Numéro 2 et d'un autre côté dans la commune de Tabarre, précisément dans le quartier de Tabarre 27. Au total 4 201 personnes ont été déplacées suite à ces attaques, dont 3 487 suite aux attaques à Port-au-Prince et Delmas et 714 suite à celles à Tabarre. La majorité des personnes (61%), soit 2 565 personnes, se sont réfugiées dans des sites dont 6 sites qui existaient déjà avant ces incidents et 3 sites nouvellement créés à la suite de ceux-ci. Le reste des personnes (39%) se sont réfugiées en familles d'accueil.

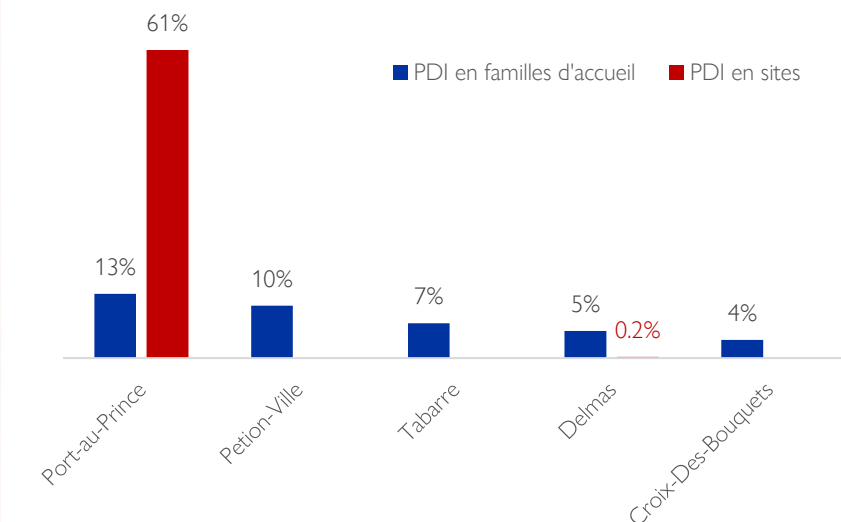
Provenances et lieux d'accueil des personnes déplacées



Démographie



Communes d'accueil des personnes déplacées



1. Déplacements suite aux attaques à Solino et Cité Numéro 2 (Communes de Port-au-Prince et Delmas)

 **794** Ménages déplacés **3 487** Individus déplacés

1.a. Sites accueillant les personnes déplacées par ces incidents

Département	Commune	Section communale	Quartier	Nom du Site	Statut du site	Ménages nouvellement déplacés suite à ces incidents	Individus nouvellement déplacés suite à ces incidents	Ménages présents sur le site avant ces incidents	Individus présents sur le site avant ces incidents	Total de ménages déplacés sur le site	Total d'individus déplacés sur le site
Ouest	Port-au-Prince	1re Section Turgeau	Haut Nazon	Eglise Tabernacle de Sion	Créé suite à ces incidents	200	1 000	0	0	200	1 000
Ouest	Port-au-Prince	1re Section Turgeau	Solino	Institution Mixte Frère Oscar / Institut mixte Pédagogue	Créé suite à ces incidents	87	420	0	0	87	420
Ouest	Port-au-Prince	1re Section Turgeau	Solino	Centre de santé de Solino	Créé suite à ces incidents	72	336	0	0	72	336
Ouest	Port-au-Prince	1re Section Turgeau	Solino	Solino Medilien	Déjà existant avant à ces incidents	93	308	190	797	283	1 105
Ouest	Port-au-Prince	1re Section Turgeau	Solino	Site Parc nou se Fanmi	Déjà existant avant à ces incidents	71	213	179	896	250	1 109
Ouest	Port-au-Prince	1re Section Turgeau	Solino	Eglise de Dieu vive pour christ solino	Déjà existant avant à ces incidents	47	188	282	1 033	329	1 221
Ouest	Port-au-Prince	1re Section Turgeau	Lalue	College mixte frere jean baptiste	Déjà existant avant à ces incidents	15	53	330	1 320	345	1 373
Ouest	Port-au-Prince	1re Section Turgeau	Fort National	Première Eglise Baptiste de Port au prince	Déjà existant avant à ces incidents	10	37	134	536	144	573
Total des personnes réfugiées en sites suite à ces incidents						595	2 555				

1. Déplacements suite aux attaques à Solino et Cité Numéro 2 (Communes de Port-au-Prince et Delmas)

1.b. Personnes déplacées auprès des familles d'accueil

Département	Commune	Section communale	Quartier	Ménages	Individus
Ouest	Port-au-Prince	1re Section Turgeau	Christ-Roi - Trou Sable	57	297
Ouest	Delmas	1ère Saint martin	Delmas 65	33	157
Ouest	Petion-Ville	5ème Bellevue Chardonnière	Delmas 60	27	131
Ouest	Port-au-Prince	1re Section Turgeau	Bourdon	12	53
Ouest	Port-au-Prince	1re Section Turgeau	Croix Desprez - Ti-Source	10	47
Ouest	Petion-Ville	5ème Bellevue Chardonnière	Pierre Sully - Bouk Champay	7	37
Ouest	Port-au-Prince	1re Section Turgeau	Bas Turgeau	7	30
Ouest	Port-au-Prince	1re Section Turgeau	Pacot	10	28
Ouest	Port-au-Prince	1re Section Turgeau	Bois Verna	5	23
Ouest	Petion-Ville	3ème Etang du Jong	Nan Citron	5	20
Ouest	Port-au-Prince	1re Section Turgeau	Canape-Vert	5	20
Ouest	Delmas	1ère Saint martin	Cité Jérémie	5	20
Ouest	Petion-Ville	5ème Bellevue Chardonnière	Nerette	3	19
Ouest	Port-au-Prince	1re Section Turgeau	Vallée de Bourdon	4	18
Ouest	Port-au-Prince	1re Section Turgeau	Musseau - Delmas 48	5	18
Ouest	Delmas	1ère Saint martin	Cité aux Cayes	4	14
Total des personnes réfugiées en familles d'accueil suite à ces incidents				199	932

2. Déplacements suite aux attaques à Tabarre 27 (Commune de Tabarre)

 **177 Ménages déplacés** **714 Individus déplacés**

2.a. Site accueillant les personnes déplacées par ces incidents

Département	Commune	Section communale	Quartier	Nom du Site	Statut du site	Ménages nouvellement déplacés suite à ces incidents	Individus nouvellement déplacés suite à ces incidents	Ménages présents sur le site avant ces incidents	Individus présents sur le site avant ces incidents	Total de ménages déplacés sur le site	Total d'individus déplacés sur le site
Ouest	Delmas	1re Section St Martin	Mais Gate - Villambeta	Site maïs gaté villambetta	Déjà existant avant à ces incidents	4	10	120	250	124	260
Total des personnes réfugiées en sites suite à ces incidents						4	10				

2.b. Personnes déplacées auprès des familles d'accueil

Département	Commune	Section communale	Quartier	Ménages	Individus
Ouest	Petion-Ville	5ème Bellevue Chardonnière	Centre Ville (Nord)	22	115
Ouest	Tabarre	3ème Bellevue	Galette Goureau	20	90
Ouest	Tabarre	4ème Bellevue	Ti Jardin - Fleuriot	23	80
Ouest	Petion-Ville	3ème Etang du Jong	Montagne Noire	17	80
Ouest	Tabarre	4ème Bellevue	Caradeux	13	65
Ouest	Tabarre	3ème Bellevue	Mais-Gate - Clercine 2	15	55
Ouest	Croix-Des-Bouquets	3èm Section Petit Bois	Dumay	15	48
Ouest	Petion-Ville	5ème Bellevue Chardonnière	Nerette	9	34
Ouest	Croix-Des-Bouquets	4ème Petit Bois	Turbe	11	31
Ouest	Croix-Des-Bouquets	3èm Section Petit Bois	Galette - Roche Blanche	8	25
Ouest	Croix-Des-Bouquets	2ème des Varreux	Lillavois - Cesselesse	6	23
Ouest	Croix-Des-Bouquets	1ère des Varreux	Lathan	5	23
Ouest	Delmas	1ère Saint martin	Village AFCA - Gerald Bataille	5	20
Ouest	Delmas	1ère Saint martin	Petite Place Cazeau - Sainte Claire	4	15
Total des personnes réfugiées en familles d'accueil suite à ces incidents				173	704