

Ces informations ont été collectées suite aux attaques armées qui ont eu lieu le 13 juin 2024 dans la section communale de Lagon située dans la commune de Terre Neuve (Département de l'Artibonite). En conséquence de ces attaques, 1 060 personnes se sont déplacées, notamment vers la commune des Gonaïves (68%). Toutes ces personnes se sont réfugiées auprès des familles d'accueil.

Provenance et lieux d'accueil des personnes déplacées

Chiffres clés

Total des personnes déplacées



239 Ménages déplacés

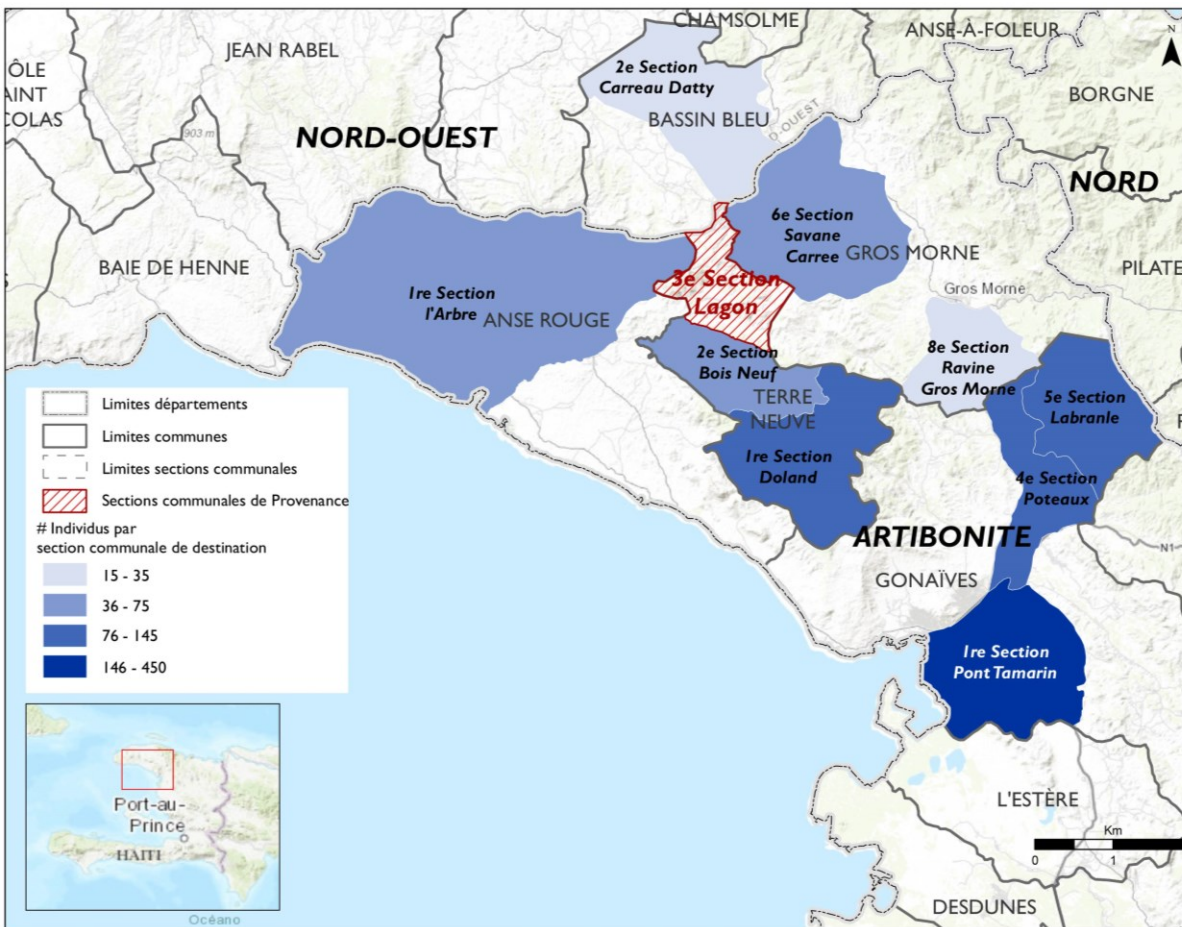
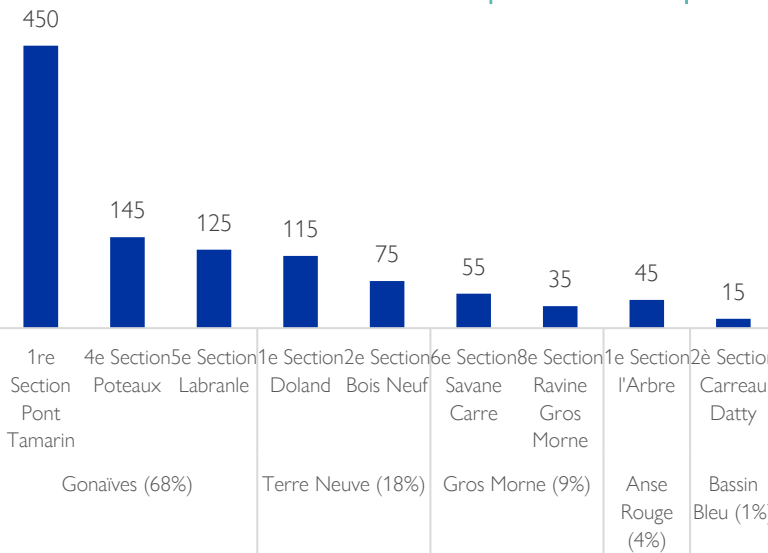
1 060 Individus déplacés



100%

des personnes accueillies en familles d'accueil

Sections communales d'accueil des personnes déplacées



Cette carte n'est fournie qu'à titre d'illustration. Les représentations ainsi que l'utilisation des frontières et des noms géographiques sur cette carte peuvent comporter des erreurs et n'impliquent ni jugement sur le statut légal d'un territoire, ni reconnaissance ou acceptation officielles de ces frontières de la part de l'OIM.