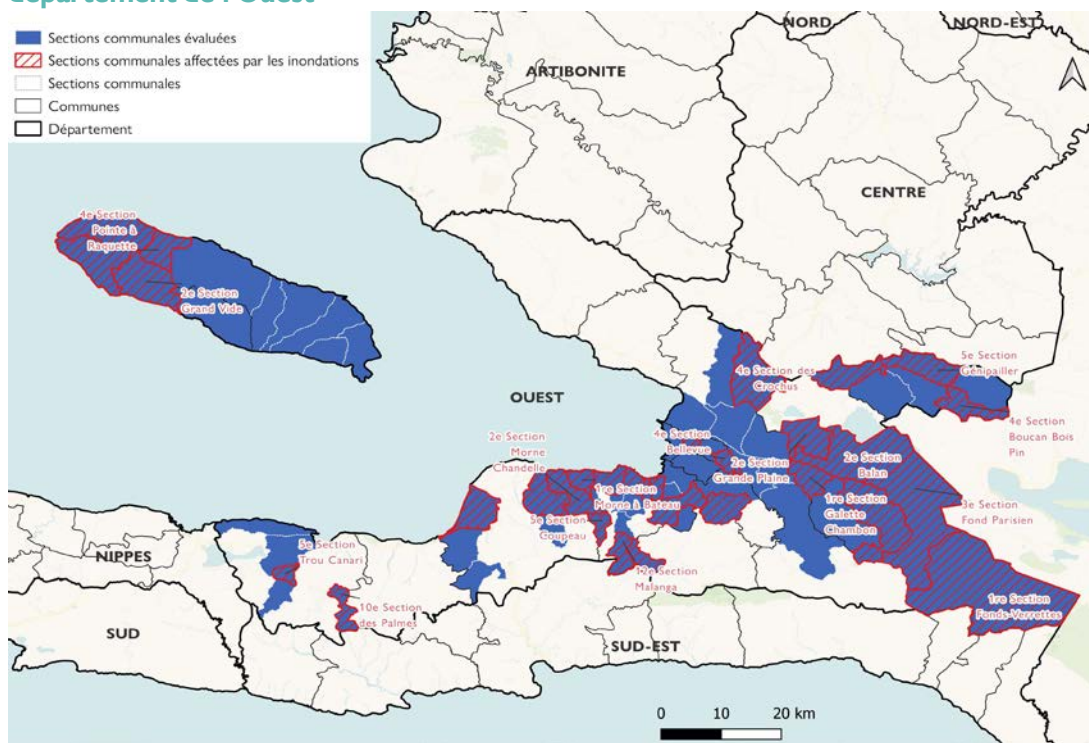


### MÉTHODOLOGIE ET RÉSUMÉ

Le suivi des urgences vise à recueillir des informations sur les mouvements importants et soudains de populations, ainsi que sur les situations d'urgence sécuritaires et climatiques. Les informations sont collectées par le biais d'entretiens avec des informateurs clés et par observation directe.

Ces informations ont été recueillies à la suite des inondations survenues le **3 juin 2023 en Haïti**, qui ont affecté les habitants de plusieurs communes et ont entraîné la création de neuf nouveaux sites. Ces évaluations ont été menées auprès d'informateurs clés par téléphone. Une évaluation de la Zone Métropolitaine sur les déplacements suivra cet ETT. À la suite de l'ETT 18.1 et 18.2, nous avons lancé notre outil de collecte de données sur les inondations auprès de nos informateurs clés du **6 au 15 juin** dans le **département de l'Ouest**, couvrant 16 communes, 62 sections communales et 352 quartiers. Ces données nous ont permis de mettre à jour notre estimation du nombre total de personnes déplacées. Les résultats indiquent que 9 119 personnes sont des personnes déplacées internes, dont 1 826 ménages. Parmi elles, 5 009 personnes vivent dans des sites, dont 1 166 ménages.

### 1. Carte des sections communales évaluées et affectées suite à l'inondation dans le département de l'Ouest



Cette carte n'est fournie qu'à titre d'illustration. Les représentations ainsi que l'utilisation des frontières et des noms géographiques sur cette carte peuvent comporter des erreurs et n'impliquent ni jugement sur le statut légal d'un territoire, ni reconnaissance ou acceptation officielles de ces frontières de la part de l'OIM.

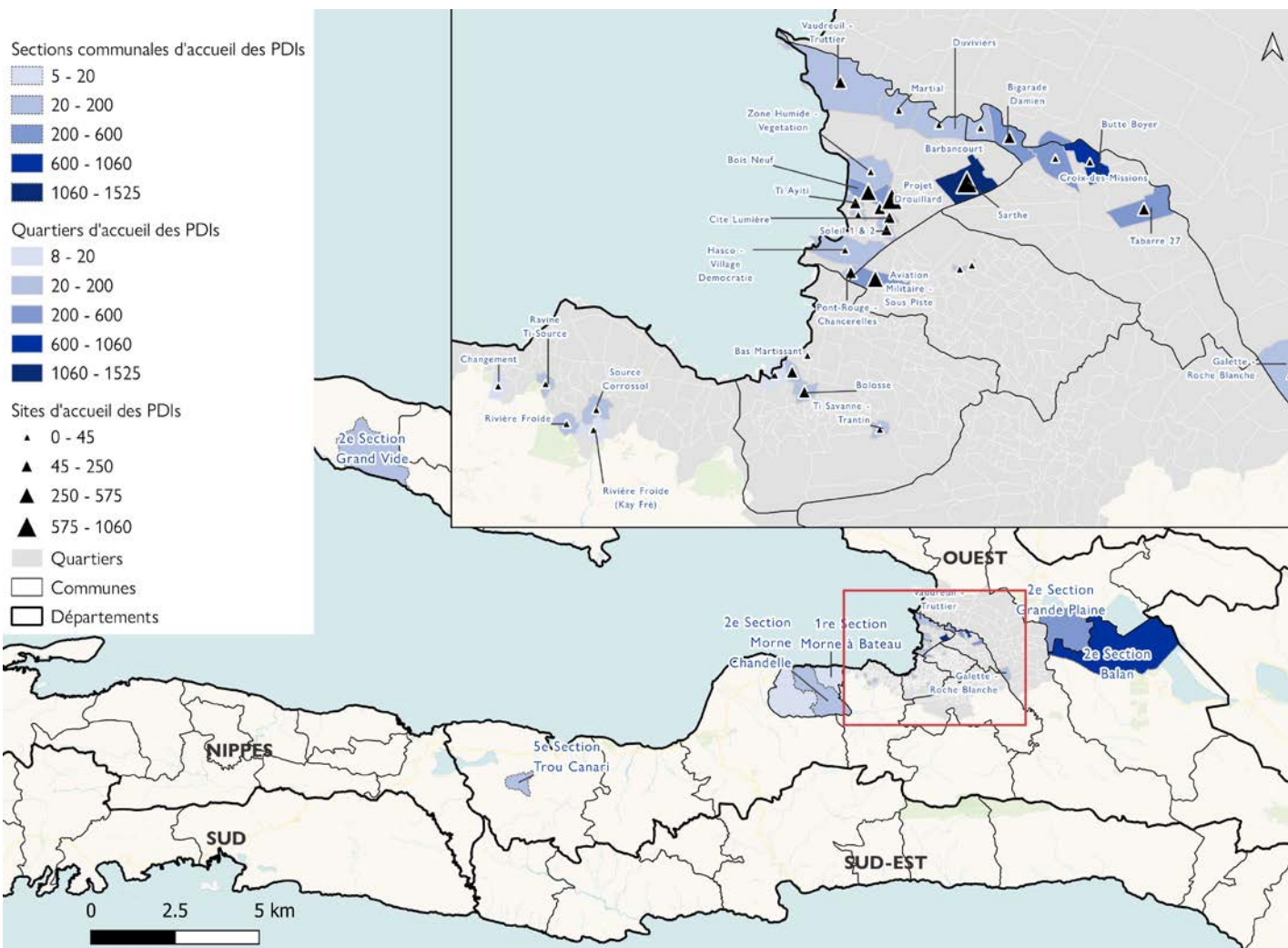
### DÉMOGRAPHIE



**1 826** ménages déplacés (**9 119** individus)

Communes	# de ménages déplacés	# d'individus déplacés
Cité Soleil	897	3 990
Tabarre	348	2 370
Delmas	162	654
Ganthier	100	800
Port-au-Prince	83	402
Croix-Des-Bouquets	80	200
Thomazeau	50	250
Carrefour	48	220
Gressier	31	125
Petit-Goâve	20	80
Pointe à Raquette	7	28
<b>Total</b>	<b>1 826</b>	<b>9 119</b>

### 2. Carte des déplacements suite à l'inondation dans le département de l'Ouest



**55%** d'individus se sont déplacés en site

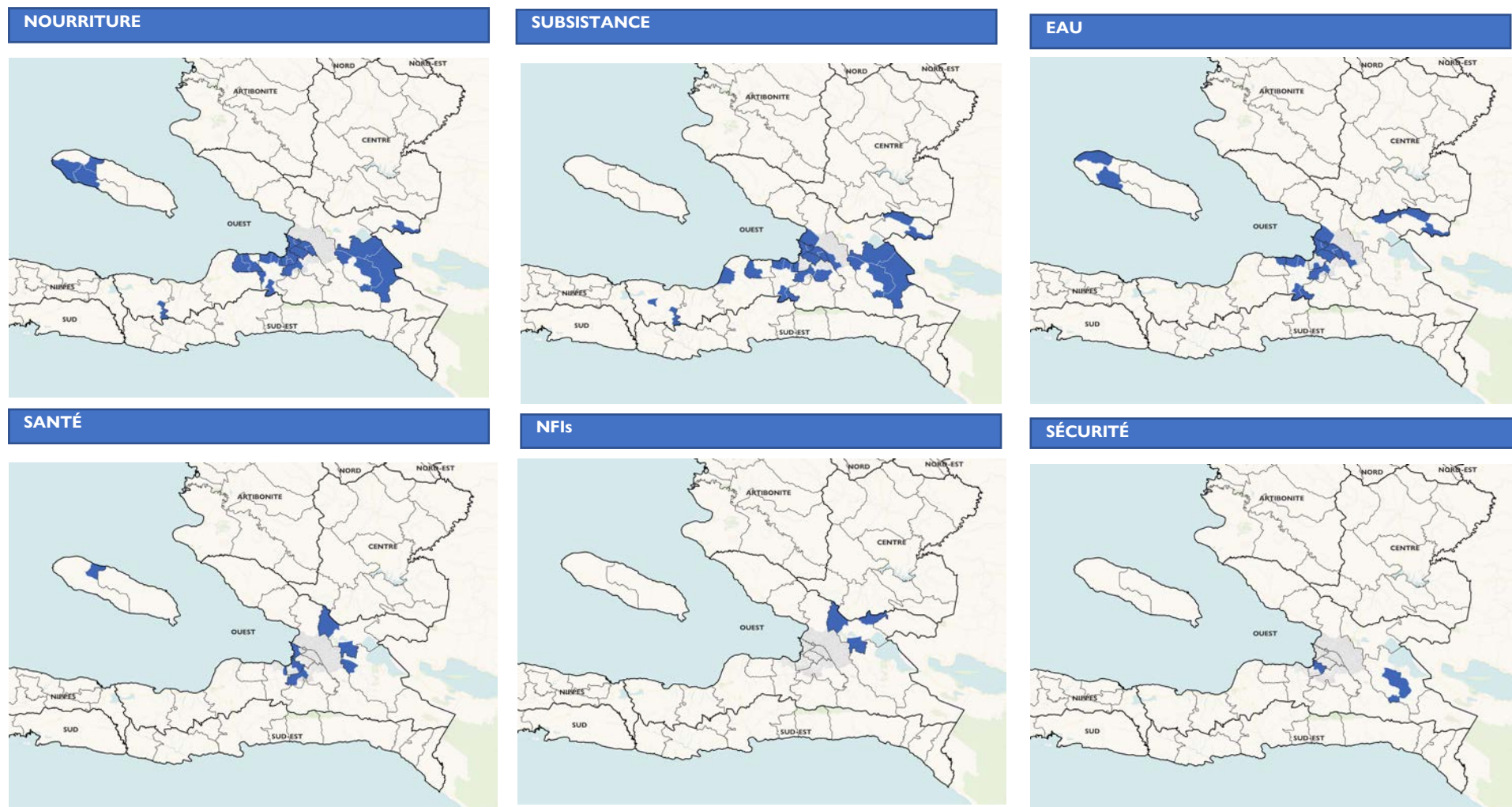
### TABLEAU RÉCAPITULATIF DES INDIVIDUS DÉPLACÉS EN SITE

Communes	# de ménages déplacés en site	# d'individus déplacés en site
Cité Soleil	755	3 270
Delmas	145	575
Tabarre	93	445
Port-au-Prince	63	319
Croix-Des-Bouquets	60	150
Thomazeau	50	250
Petit-Goâve	0	0
Carrefour	0	0
Pointe à Raquette	0	0
Ganthier	0	0
Gressier	0	0
<b>Total</b>	<b>1 166</b>	<b>5 009</b>

Cette carte n'est fournie qu'à titre d'illustration. Les représentations ainsi que l'utilisation des frontières et des noms géographiques sur cette carte peuvent comporter des erreurs et n'impliquent ni jugement sur le statut légal d'un territoire, ni reconnaissance ou acceptation officielles de ces frontières de la part de l'OIM.



### 3. Carte des besoins prioritaires par section communale



Cette carte n'est fournie qu'à titre d'illustration. Les représentations ainsi que l'utilisation des frontières et des noms géographiques sur cette carte peuvent comporter des erreurs et n'impliquent ni jugement sur le statut légal d'un territoire, ni reconnaissance ou acceptation officielles de ces frontières de la part de l'OIM.