

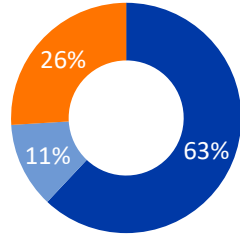


428 289 Individus
68 701 Ménages



863 Localités évalués
+10 nouvelles localités recensées

Aperçu des déplacements



270 870 Personnes déplacées internes

110 574 Retournés

46 845 Réfugiés hors camp



50,2% Hommes

49,8% Femmes



62% Mineurs



7,8 Taille moyenne des ménages

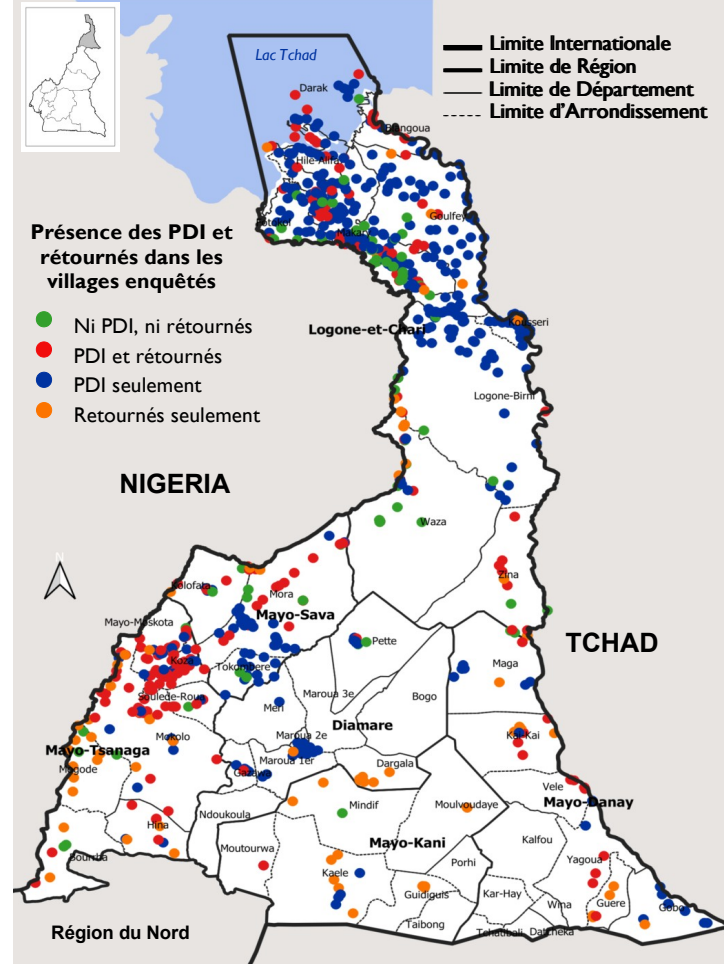
Données démographiques

Localisation des villages enquêtés



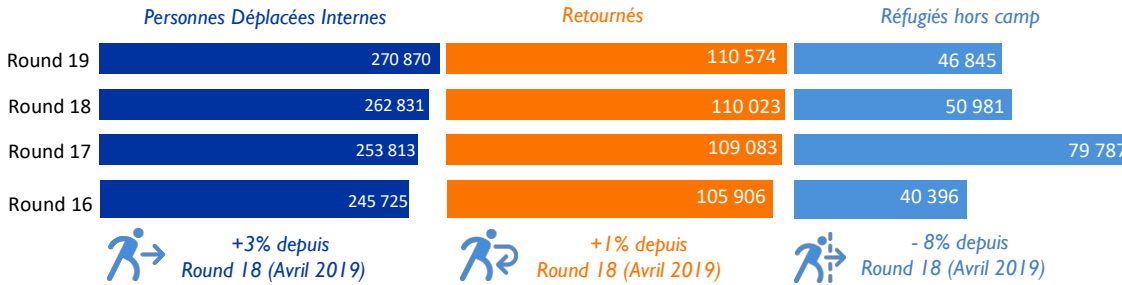
Présence des PDI et retournés dans les villages enquêtés

- Ni PDI, ni retournés
- PDI et retournés
- PDI seulement
- Retournés seulement

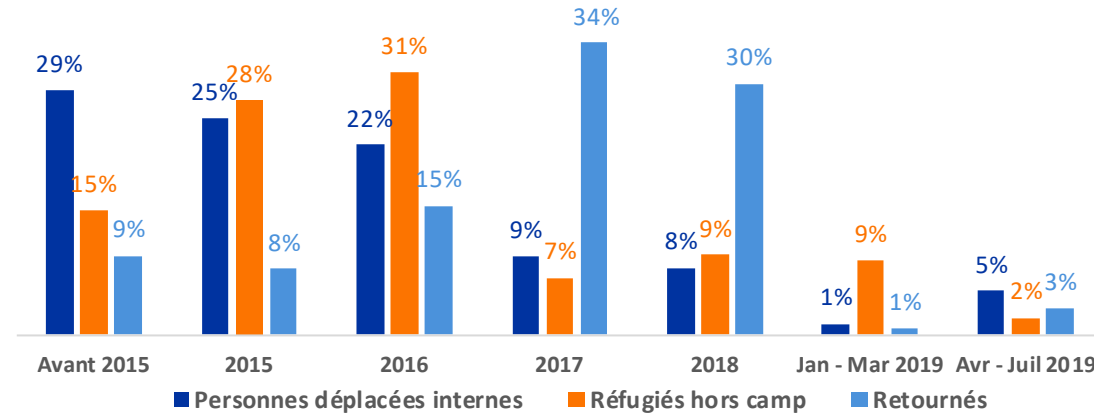


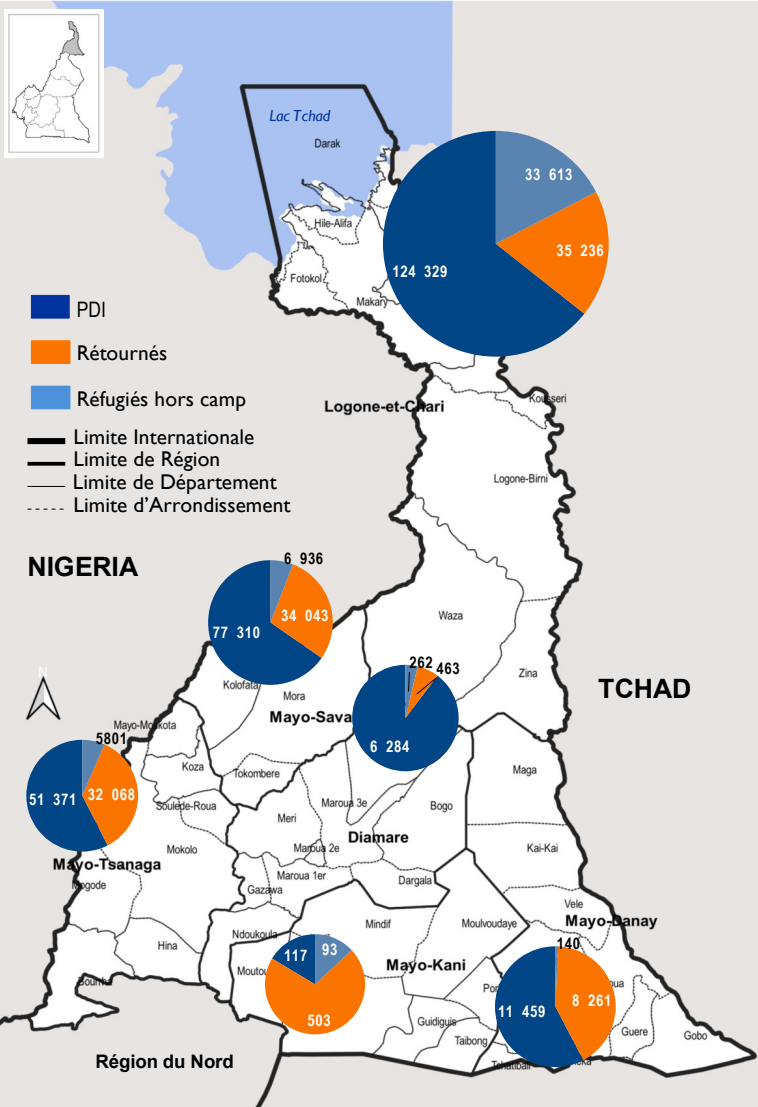
Cette carte est uniquement présentée à titre illustratif. Les noms et les frontières de cette carte n'impliquent ni l'approbation ni l'acceptation officielle de la part de l'OIM.

Évolution des populations déplacées lors des quatre dernières évaluations



Statistiques de déplacements par période d'arrivée



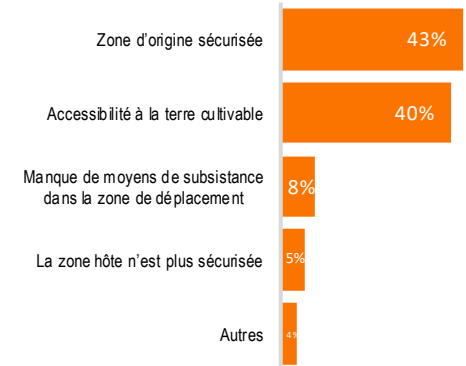


Cette carte est uniquement présentée à titre illustratif. Les noms et les frontières de cette carte n'impliquent ni l'approbation ni l'acceptation officielle de la part de l'OIM.

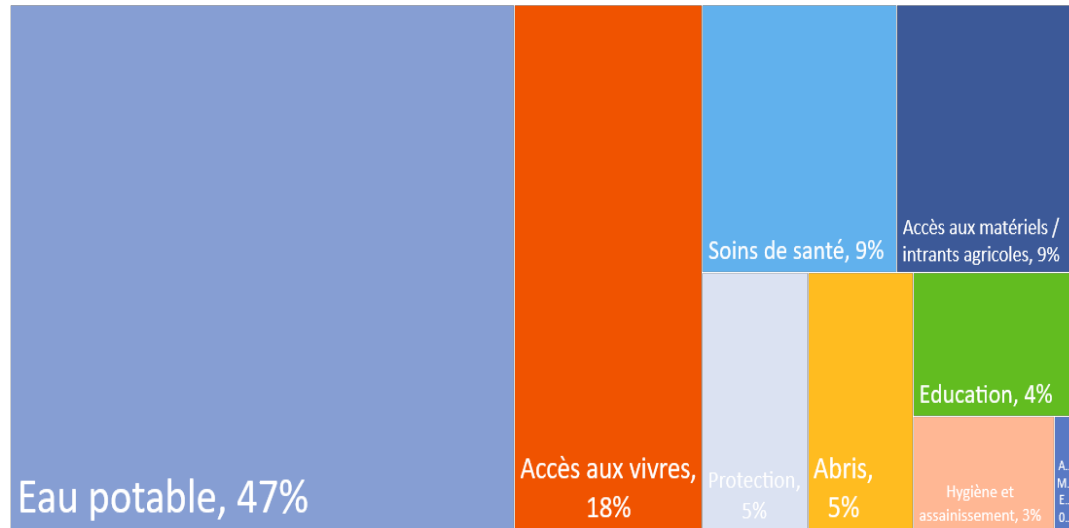
Types d'abris pour les PDI



Motifs de retour pour les retournés (Cumul 2014 – Juillet 2019)



Besoins prioritaires des populations déplacées dans les villages enquêtés



Il s'agit ici des besoins les plus pressants signalés par les informateurs clés.