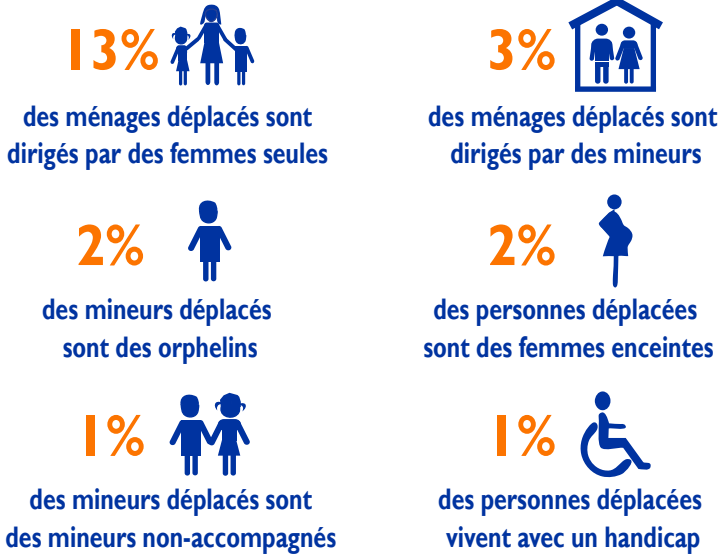




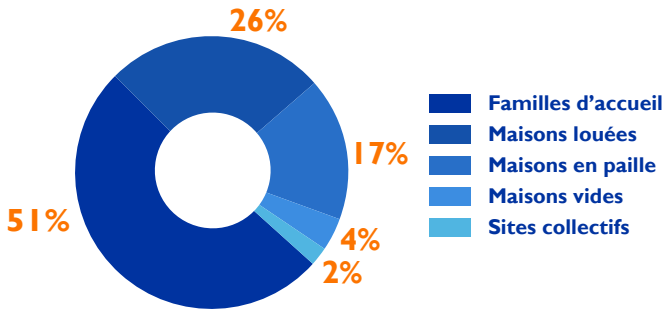
124.578 PDI*
27.720 Ménages Déplacés

*Personnes Déplacées Internes

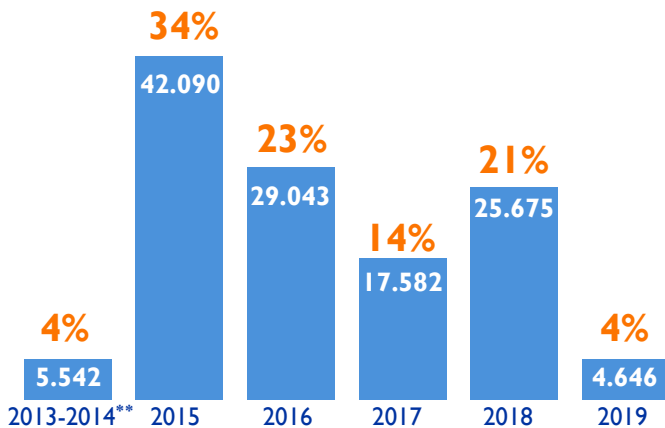
GROUPES PARTICULIÈREMENT VULNÉRABLES



TYPES D'HÉBERGEMENT



PÉRIODES DE DÉPLACEMENT*



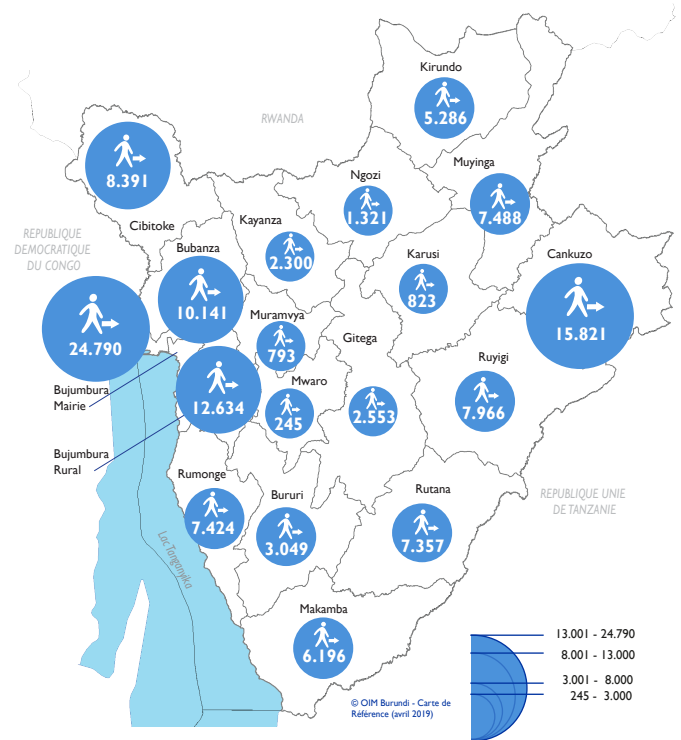
*PDI actuellement déplacées

**Nombre de PDI déplacées en 2013-2014 provient des données de décembre 2018

DÉMOGRAPHIQUE DES PDI



PRÉSENCE DES PDI PAR PROVINCE



Cette carte est uniquement à titre d'illustration. Les noms et les limites de cette carte n'impliquent pas l'approbation ou l'acceptation officielle par l'OIM.
Source: OIM, IGEBU

RAISONS DE DÉPLACEMENT*



* Ces pourcentages se réfèrent aux données des personnes déplacées à partir de 2015

TENDANCES DE DÉPLACEMENT

Nombre des PDI présentes au Burundi

