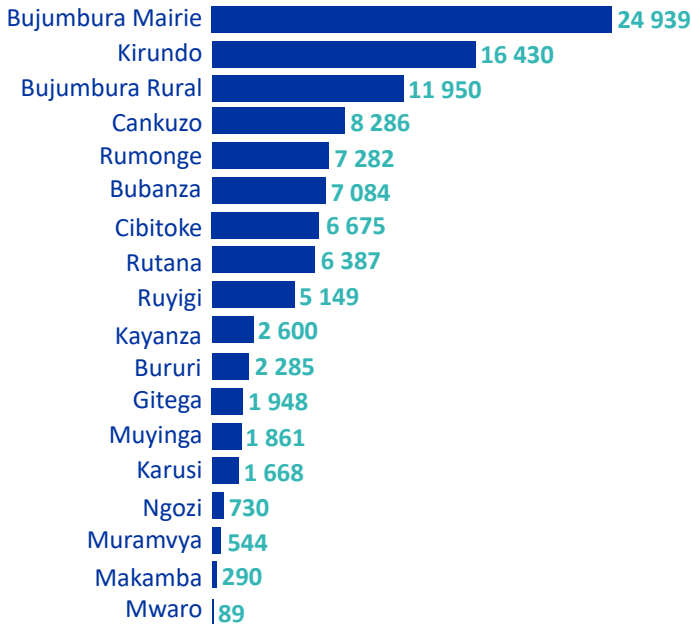




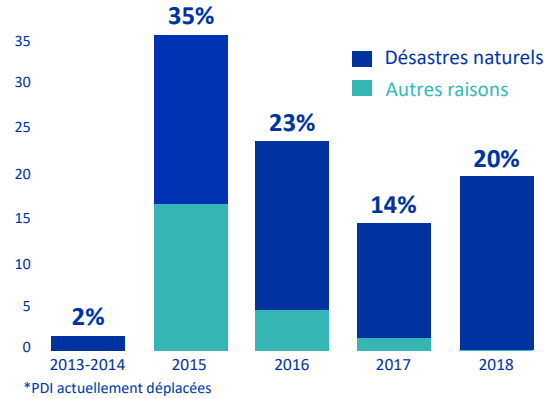
106 197 PDI *
23 752 Ménages Déplacés

*Personnes Déplacées Internes

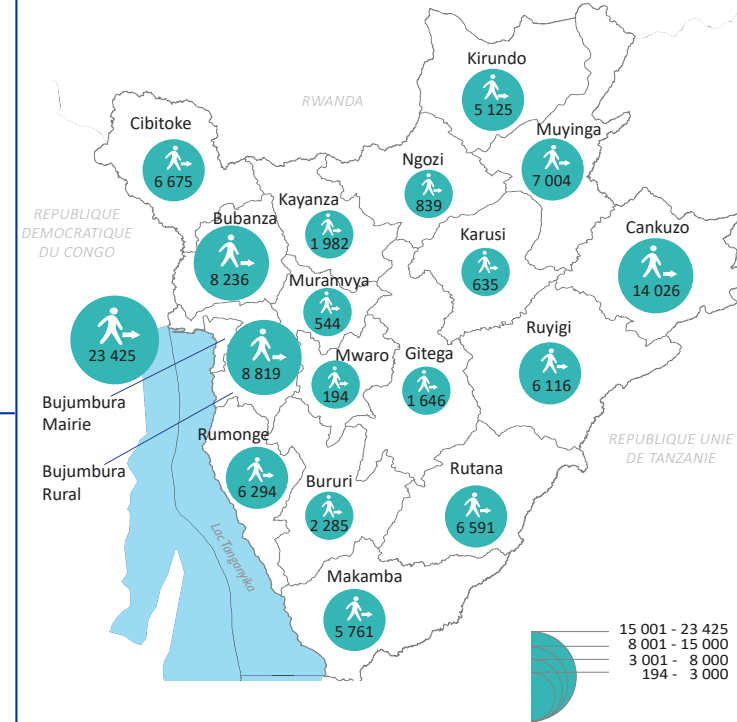
PROVINCES D'ORIGINE



**PÉRIODES DE DÉPLACEMENT
PAR RAISON DE DÉPLACEMENT***

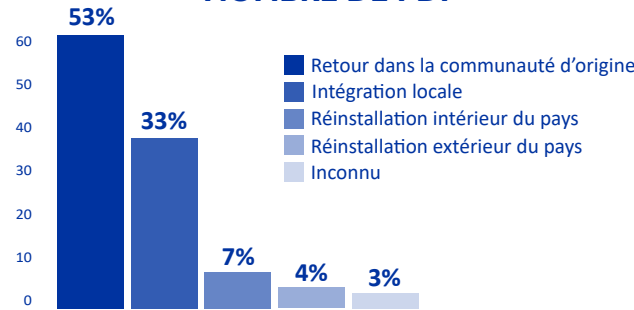


PRÉSENCE DES PDI PAR PROVINCE

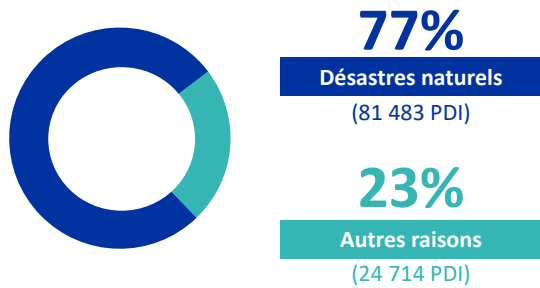


© OIM Burundi - Carte de référence (septembre 2019)
Cette carte est uniquement à titre d'illustration. Les noms et les limites de cette carte n'impliquent pas l'approbation ou l'acceptation officielle par l'OIM. Source: OIM, IGBU

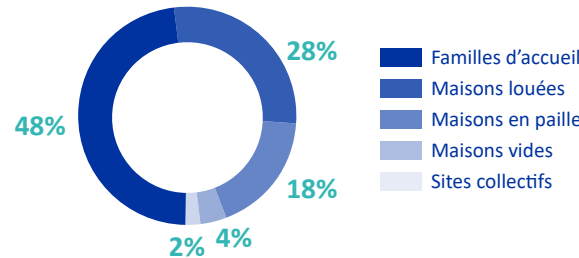
**RAISONS DE DIMINUTION DU
NOMBRE DE PDI**



RAISONS DE DÉPLACEMENT

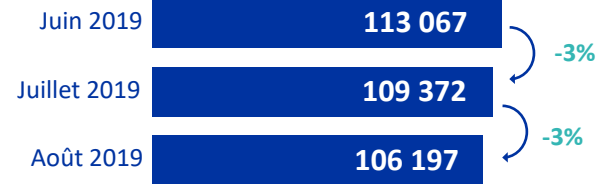


TYPES D'HÉBERGEMENT



TENDANCES DE DÉPLACEMENT

Nombre des PDI présentes au Burundi



ORGANISATION INTERNATIONALE POUR LES MIGRATIONS

DTMBurundi@iom.int - www.displacement.iom.int/burundi

Pour toute information extraite de ce document, qu'elle soit citée ou utilisée de quelque manière que ce soit, la source doit être mentionnée comme suit: "Source: Organisation internationale pour les migrations [août 2019], Matrice de Suivi des Déplacements (DTM)".

