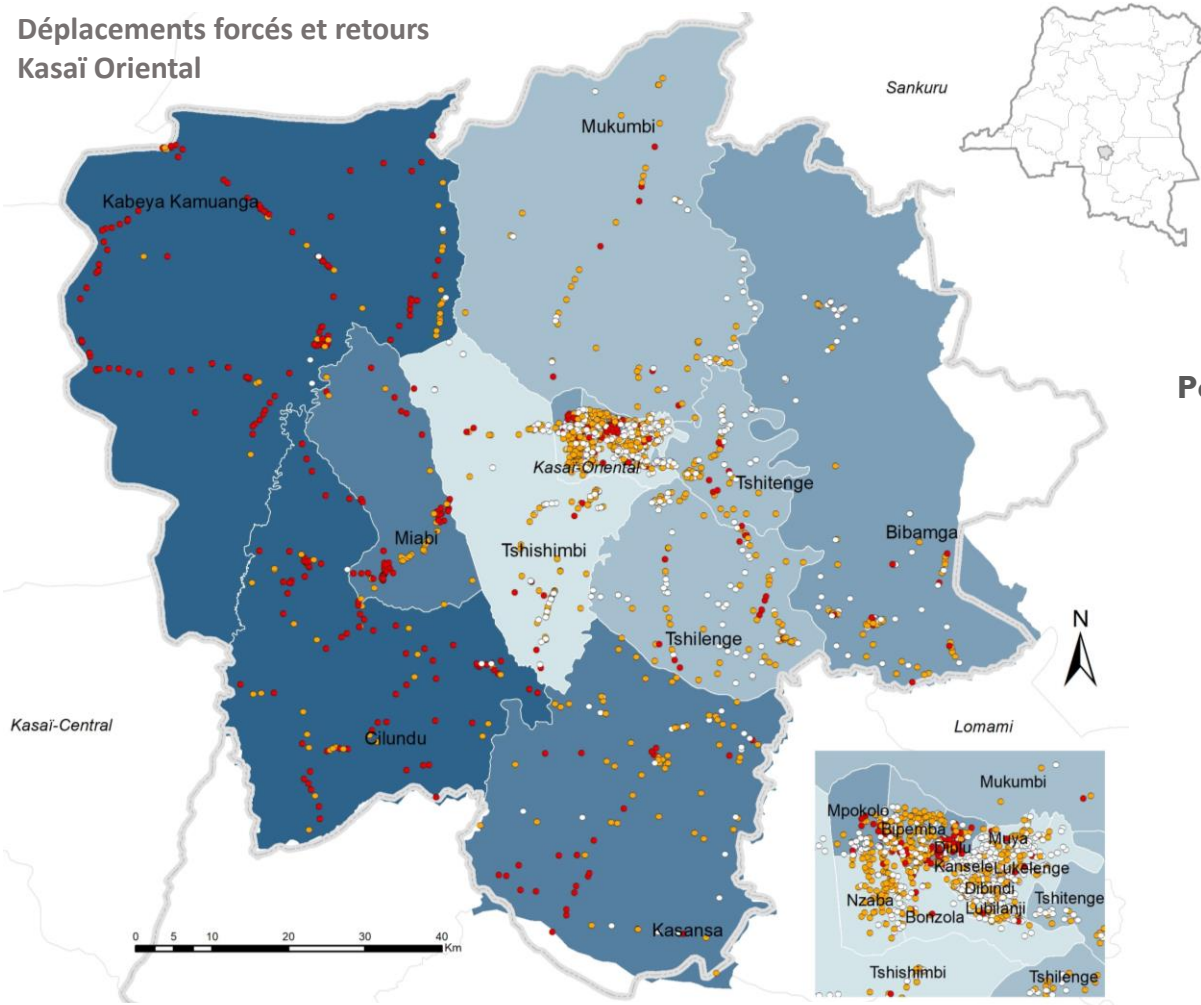
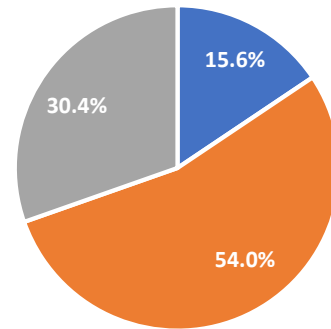


Déplacements forcés et retours Kasai Oriental

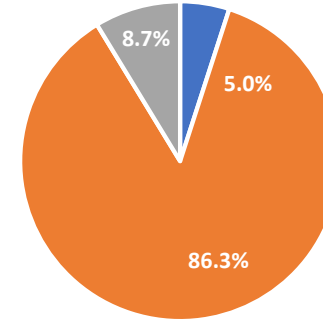


Ce Dashboard présente les principaux résultats des évaluations de suivi de mobilité des populations réalisées dans les villages accessibles de la province du Kasai Oriental. Ces évaluations ont été mises en œuvre à travers un exercice de collecte de données conduit au cours de deux périodes: du **16 au 31 juillet 2018** et du **13 au 21 novembre 2018** dans **309** aires de santé, soit **19** zones de santé. Au total, ce sont **1 956** villages qui ont été évalués et **5 445** informateurs clés qui ont été interrogés. Ces évaluations ont été conduites en collaboration avec l'ONG locale *Gouvernance +*. Seuls **463** retournés d'Angola ont été identifiés dans les **1 234** villages où leur présence a été évaluée.

Période de déplacement



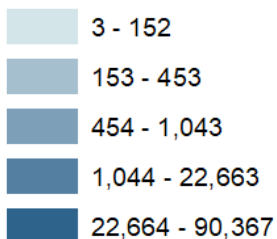
Période de retour



- PDI arrivés en 2016
- PDI arrivés en 2017
- PDI arrivés en 2018

- Individus retournés en 2016
- Individus retournés en 2017
- Individus retournés en 2018

Nombre de Retournés par zone de santé



Présence des PDI, retournés internes et retournés d'Angola dans les villages évalués

- PDI ou Retournés
- Ni PDI, ni retournés internes ou d'Angola
- PDI, Retournés internes et d'Angola

Les cartes de ce rapport ne sont fournies qu'à titre d'illustration. Les représentations ainsi que l'utilisation des frontières et des noms géographiques sur ces cartes peuvent comporter des erreurs et n'impliquent ni jugement sur le statut légal d'un territoire, ni reconnaissance ou acceptation officielles de ces frontières de la part de l'OIM. Sources: basemap RGC (Référentiel Géographique commun de la RDC), évaluation DTM DRC /G+ - Juillet / novembre 2018. Les coordonnées GPS n'ont pas été contre-vérifiées sur le terrain. Certaines limites géographiques ne coïncident pas avec les données collectées.

Année du déplacement*	Individus déplacés	Individus retournés internes
2018	34 440	16 116
2017	61 230	159 685
2016	17 684	9 213



Villages enquêtés

1 956



Informateurs clés

5 445



Personnes Déplacées*

113 354



Personnes Retournées internes*

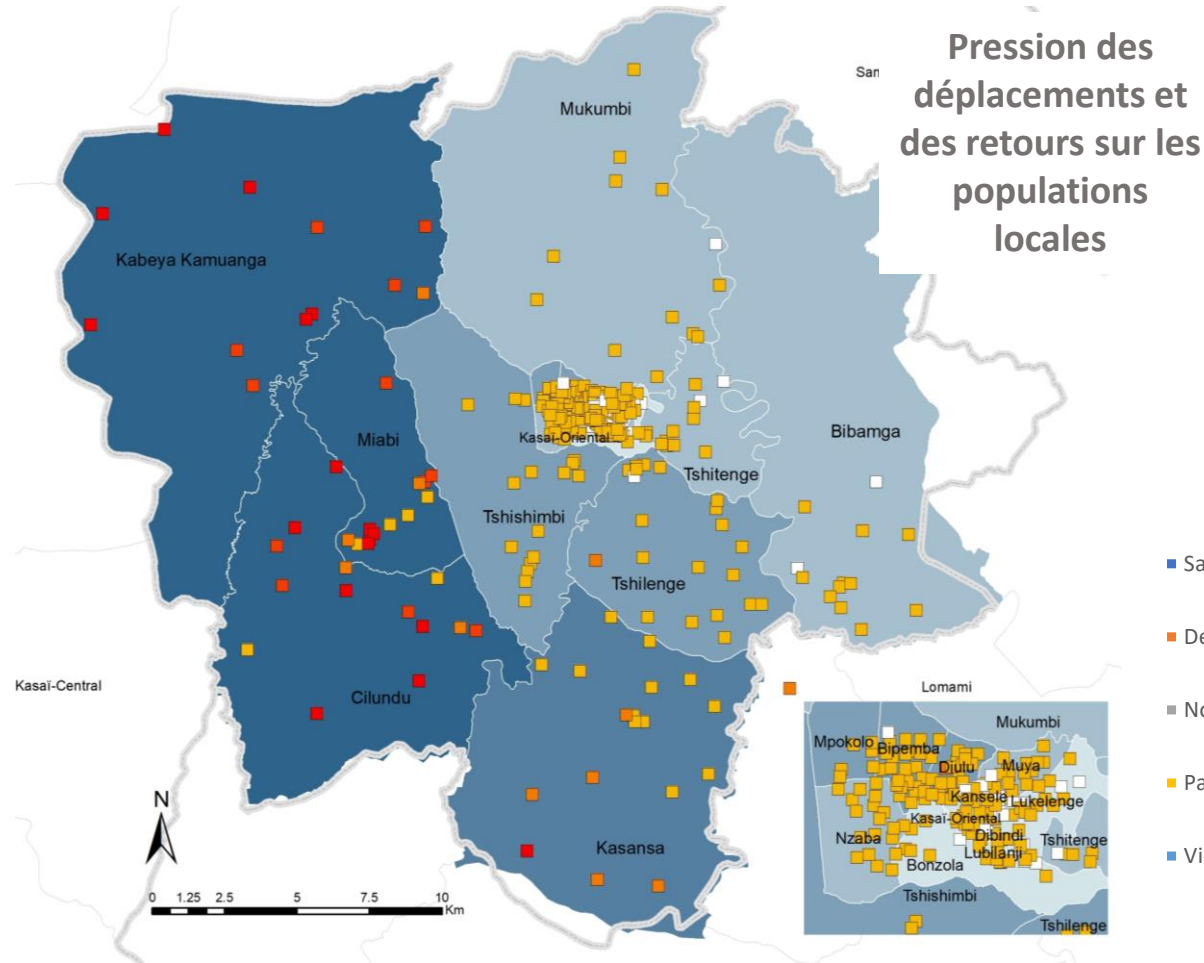
185 014



Personnes Retournées d'Angola*

463

* Estimations



Proportion des populations déplacées et retournées (internes et d'Angola) par rapport aux populations totales estimées par la DPS par zone de santé

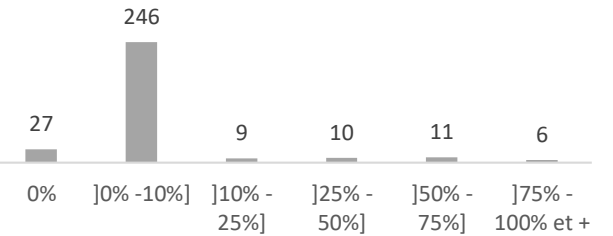
0% - 0.2%
0.3% - 1.1%
1.2% - 1.7%
1.8% - 7.5%
7.6% - 48.4%

Proportion des populations déplacées et retournées (internes et d'Angola) par rapport aux populations totales estimées par la DPS par aire de santé

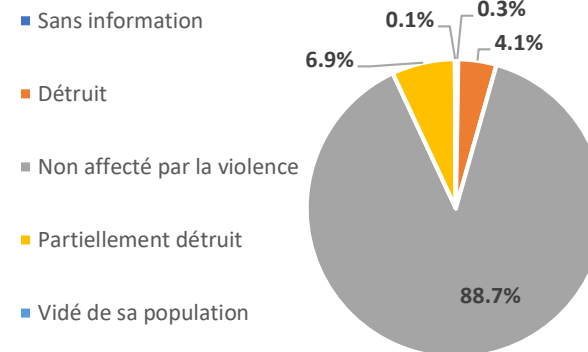
0%
0.1% - 6.3%
6.4% - 18.2%
18.3% - 48.1%
48.2% - 100 % et +

Dans 246 aires de santé, les populations déplacées internes et retournées (internes ou d'Angola) représentent entre 0.1% et 10 % de la population locale totale estimée par la DPS. Dans 36 aires de santé, les populations déplacées et retournées représentent entre 10 % et plus de 100 % de la population locale estimée. Cette pression est particulièrement forte dans les aires de santé de Ciaciacia et Dibula (Kabeya Kamwanga).

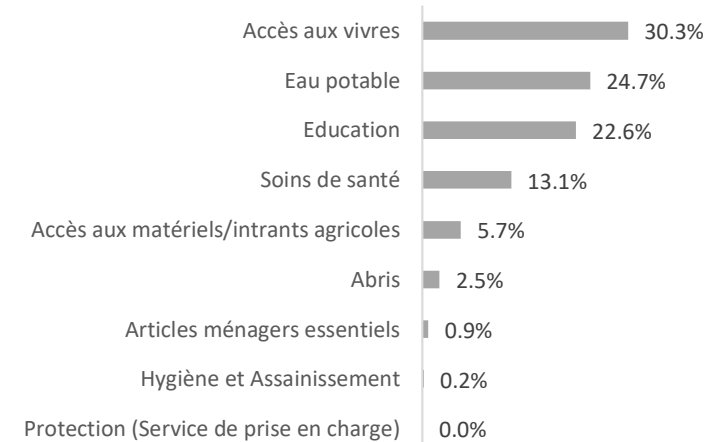
Répartition des aires de santé en fonction du poids du déplacement interne et des retours sur les populations locales



Situation des villages



Besoins prioritaires de la majorité des retournés



Les cartes de ce rapport ne sont fournies qu'à titre d'illustration. Les représentations ainsi que l'utilisation des frontières et des noms géographiques sur ces cartes peuvent comporter des erreurs et n'impliquent ni jugement sur le statut légal d'un territoire, ni reconnaissance ou acceptation officielles de ces frontières de la part de l'OIM. Sources: basemap RGC (Référentiel Géographique commun de la RDC), évaluation DTM DRC /G+ - Juillet / novembre 2018. Les coordonnées GPS n'ont pas été contre-vérifiées sur le terrain. Sources données démographiques: DPS, estimations de 2018. Source shapefile AS: méthodologie de calcul des centroïdes, DTM, novembre 2018

Territoire	Zone de santé	Nb de villages évalués	Nb de villages recensés (DPS)	Nb total de PDI	Nb total de Retournés	Nb de retournés d'Angola	Couverture DTM	% Population PDI et retournées (int./ ext.) / population totale estimée (DPS)	Population (Est. DPS, 2017)
KABEYA-KAMWANGA	KABEYA KAMUANGA	159	181	21,476	90,367	86	87.8%	48.4%	231,263
KATANDA	BIBANGA	160	137	2,776	1,043	0	116.8%	1.1%	345,478
	CITENGE	88	87	2,574	380	163	101.1%	1.0%	303,654
LUPATAPATA	MUKUMBI	102	76	2,660	230	0	134.2%	0.9%	329,886
	TSHISHIMBI	89	91	3,994	152	0	97.8%	1.6%	258,733
MBUJI-MAYI	BIPEMBA	133	112	2,953	283	77	118.8%	1.2%	266,209
	BONZOLA	30	29	213	25	4	103.4%	0.0%	488,941
	DIBINDI	110	98	278	50	1	112.2%	0.2%	188,670
	DIULU	95	91	3,167	841	0	104.4%	1.7%	233,870
	KANSELE	52	72	234	3	0	72.2%	0.1%	227,658
	LUBILANJI	63	58	420	11	0	108.6%	0.2%	261,699
	LUKELENGE	103	93	471	70	0	110.8%	0.2%	303,071
	MPOKOLO	126	101	2,271	837	0	124.8%	1.2%	260,974
	MUYA	95	100	1,440	11	82	95.0%	0.7%	210,692
	NZABA	122	97	1,922	21	50	125.8%	0.8%	244,785
MIABI	CILUNDU	118	128	35,362	54,955	0	92.2%	30.2%	299,030
	MIABI	87	61	18,944	22,663	0	142.6%	37.7%	110,333
TSHILENGE	KASANSA	99	89	8,625	12,619	0	111.2%	7.5%	283,549
	TSHILENGE	125	125	3,574	453	0	100.0%	1.2%	322,783
Total		1,956	1,826	113,354	185,014	463	21	100%	5,171,278

Déplacements forcés et mouvements de retour au Kasai Oriental en novembre 2018: Synthèse par territoire et zone de santé