

Déplacements forcés et retours Kasai



Ce Dashboard présente les principaux résultats des évaluations de suivi de mobilité des populations réalisées dans les villages accessibles de la province du Kasai. Ces évaluations ont été mises en œuvre à travers un exercice de collecte de données conduit au cours de deux périodes: du **3 au 31 juillet 2018**, et du **3 au 28 novembre 2018** dans **327 aires de santé**, soit **18 zones de santé**. Au total, ce sont **2 800 villages** qui ont été évalués et **6 497 informateurs clés** qui ont été interrogés. Ces évaluations ont été conduites en collaboration avec l'ONG locale TDH.



Villages enquêtés

2 800



Informateurs clés

6 497



Personnes Déplacées*

451 118



Personnes Retournées internes*

936 155



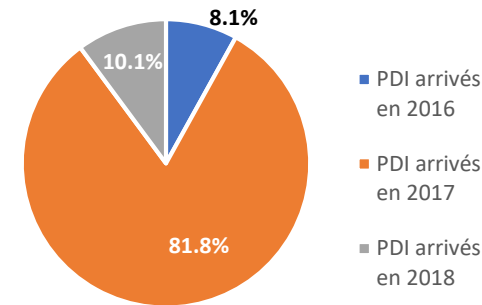
Personnes Retournées d'Angola*

141 653

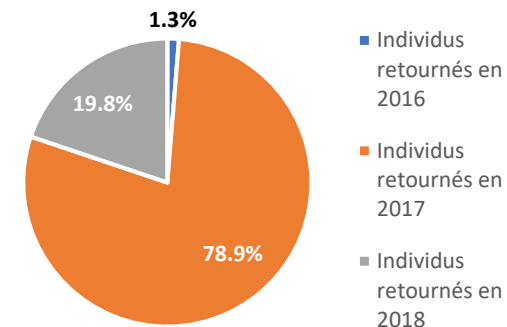
* Estimations

Année du déplacement*	Individus déplacés	Individus retournés internes
2018	45 729	185 721
2017	369 066	738 289
2016	36 323	12 145

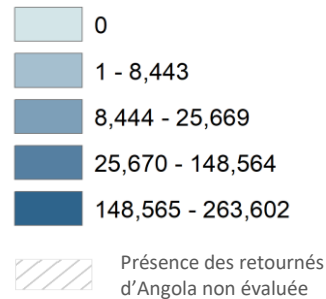
Période de déplacement



Période de retour



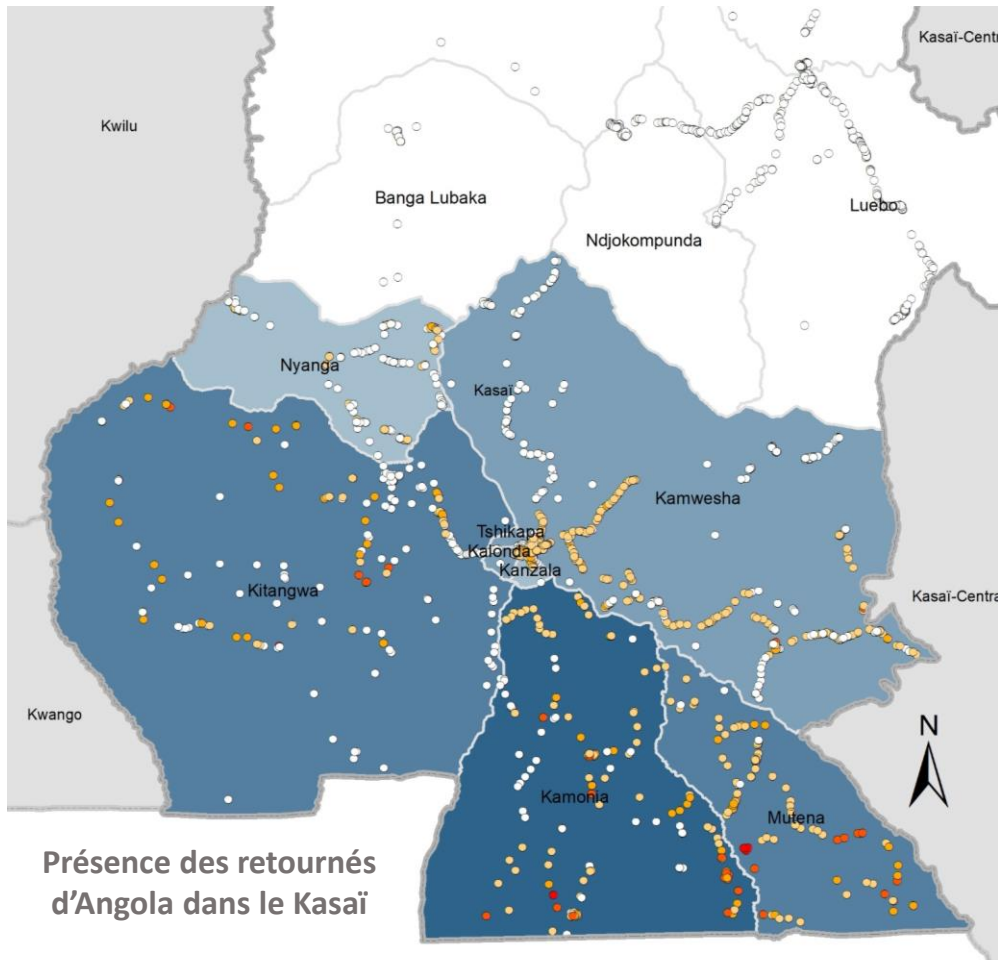
Nombre de Retournés par zone de santé



Présence des PDI, retournés internes et retournés d'Angola dans les villages évalués

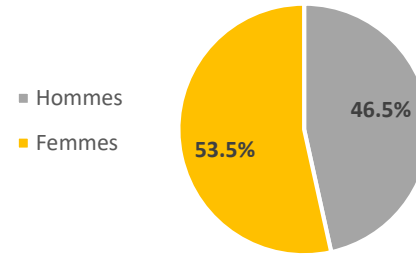
- PDI ou Retournés
- Ni PDI, ni retournés internes, ni retournés d'Angola
- PDI, Retournés internes et Retournés d'Angola

Les cartes de ce rapport ne sont fournies qu'à titre d'illustration. Les représentations ainsi que l'utilisation des frontières et des noms géographiques sur ces cartes peuvent comporter des erreurs et n'impliquent ni jugement sur le statut légal d'un territoire, ni reconnaissance ou acceptation officielles de ces frontières de la part de l'OIM. Sources: basemap RGC (Référentiel Géographique commun de la RDC), évaluation DTM DRC/TDH - Juillet / Novembre 2018. Les coordonnées GPS n'ont pas été contre-vérifiées sur le terrain. Certaines limites géographiques ne coïncident pas avec les données collectées.

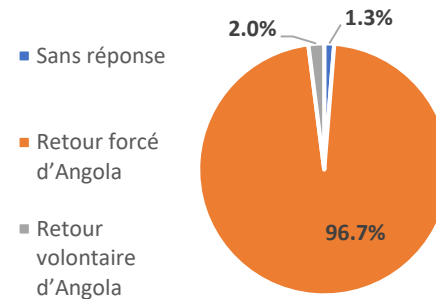


Présence des retournés d'Angola dans le Kasai

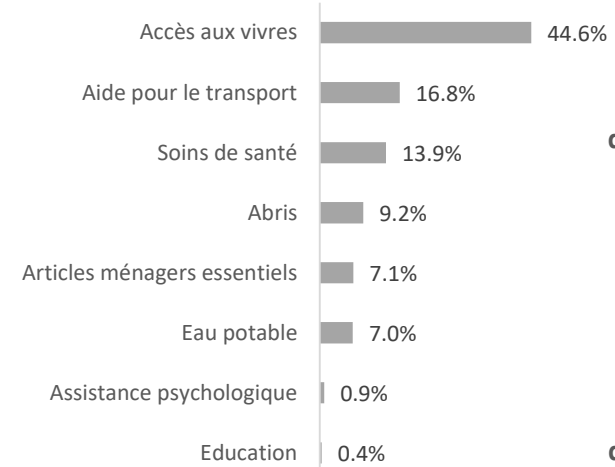
Répartition par sexe des retournés d'Angola



Motifs de sortie d'Angola



Besoins prioritaires de la majorité des retournés d'Angola



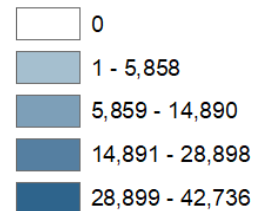
 **1 625**
Villages où les retours d'Angola ont été évalués

 **140 521**
Personnes Retournées d'Angola depuis le 1^{er} octobre 2018*

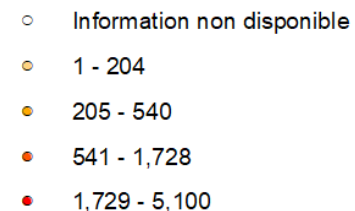
 **11 958**
Nombre d'enfants de - de 5 ans parmi les Retournés d'Angola*

Mois d'arrivée des retournés	Nombre de retournés d'Angola
Août 2018	329
Septembre 2018	803
Octobre 2018	139,482
Novembre 2018	1,039
Total	141,653

Nombre d'individus retournés d'Angola dans les zones de santé évaluées



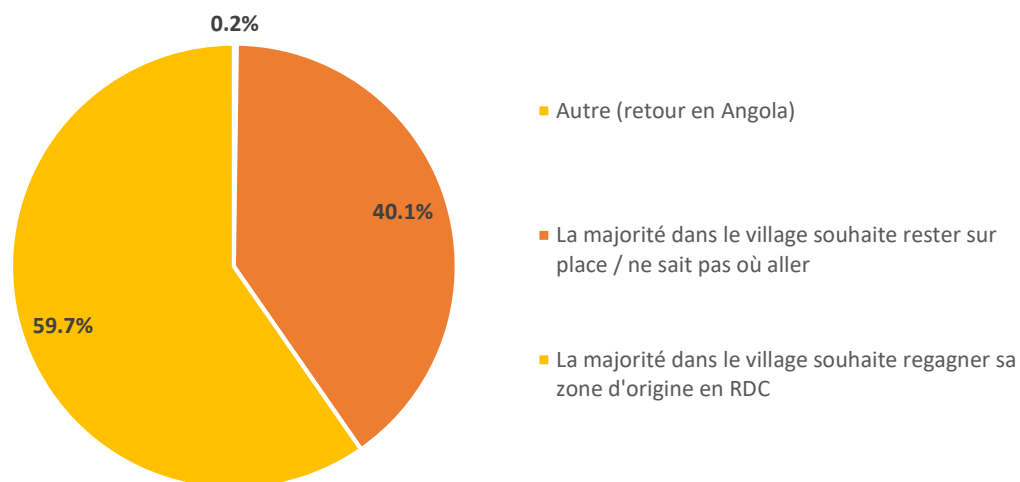
Nombre d'individus retournés d'Angola dans les villages évalués



La notion de retour forcé ou volontaire reflète exclusivement la vision des informateurs clés interrogés au cours de ces évaluations. Il est possible que bien que certains individus revenant d'Angola aient décidé de rejoindre la RDC de manière volontaire et par anticipation d'un retour forcé, ils aient déclaré que ce retour avait été forcé.

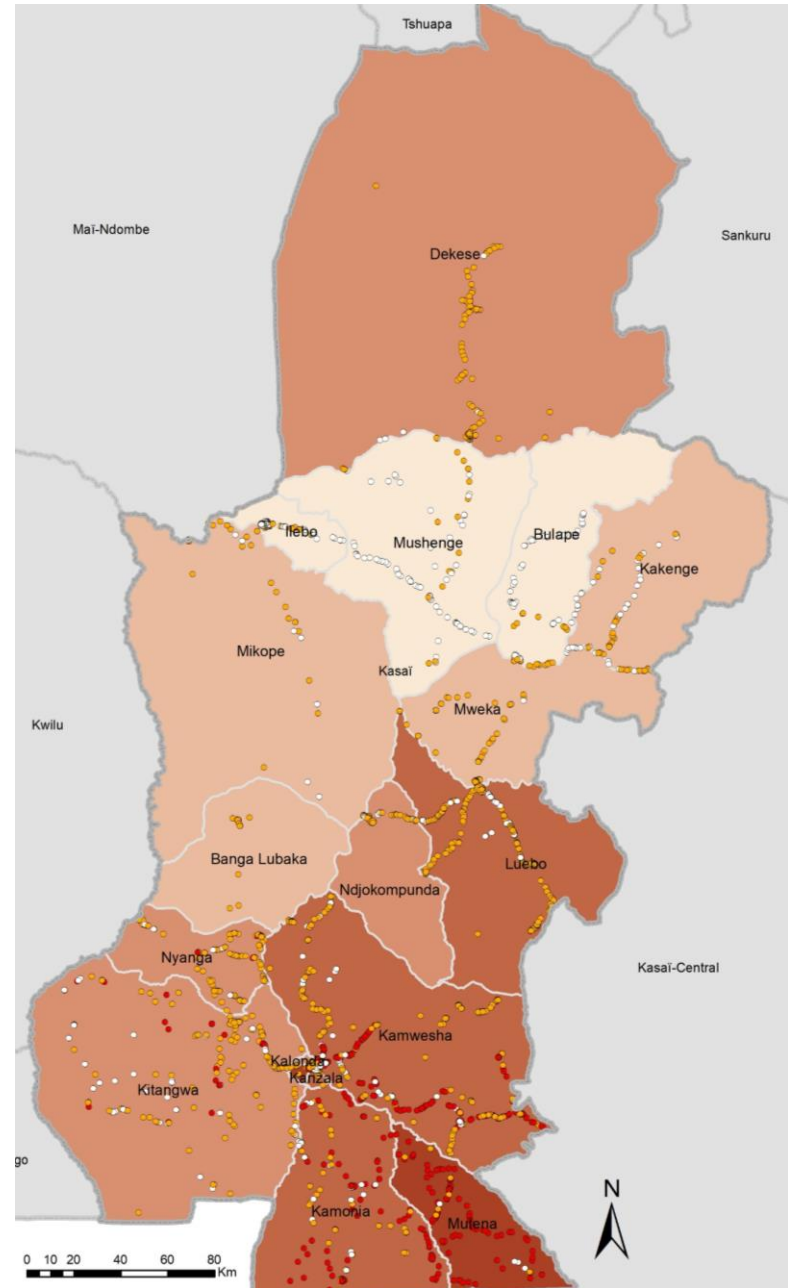
Les cartes de ce rapport ne sont fournies qu'à titre d'illustration. Les représentations ainsi que l'utilisation des frontières et des noms géographiques sur ces cartes peuvent comporter des erreurs et n'impliquent ni jugement sur le statut légal d'un territoire, ni reconnaissance ou acceptation officielle de ces frontières de la part de l'OIM. Sources: basemap RGC (Référentiel Géographique commun de la RDC), évaluation DTM DRC /TDH - Juillet / novembre 2018. Les coordonnées GPS n'ont pas été contre-vérifiées sur le terrain. Certaines limites géographiques ne coïncident pas avec les données collectées.

Territoire actuel de localisation	Province d'origine	Souhaite regagner sa zone d'origine en RDC	% souhaite regagner sa zone d'origine en RDC	Ne sait pas où aller/compte rester sur place	% Ne sait pas où aller	Autre (retour éventuel en Angola)	% Autre	Total	% Total
KAMONIA	KASAI	59,546	70.5%	41,431	72.9%	162	53.5%	101,139	71.4%
	KASAI CENTRAL	120	0.1%	276	0.5%	0	0.0%	396	0.3%
	KWANGO	0	0.0%	2,302	4.0%	0	0.0%	2,302	1.6%
	KWILU	3,769	4.5%	1,144	2.0%	0	0.0%	4,913	3.5%
TSHIKAPA	KASAI	20,985	24.8%	11,700	20.6%	141	46.5%	32,826	23.2%
	KASAI CENTRAL	77	0.1%	0	0.0%	0	0.0%	77	0.1%
Total		84,497	100.0%	56,853	100.0%	303	100.0%	141,653	100.0%

Intentions de séjour des retournés d'Angola


Intentions de séjour de la majorité des retournés d'Angola dans les villages par territoire actuel de localisation et province d'origine en RDC.

Dans la mesure où les évaluations ont été conduites au niveau de chaque village, les informations qui ont été collectées auprès des informateurs clés concernent les groupes de retournés présents dans le village au moment de l'évaluation. Les données n'ont donc pas été collectées au niveau individuel et ne reflètent que des informations concernant la majorité des individus constituant le groupe de retournés d'Angola.



Pression des déplacements et des retours sur les populations locales dans les zones de santé

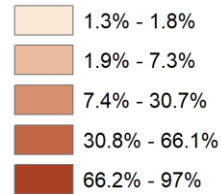
Dans 60 aires de santé, les populations déplacées internes et retournées (internes ou d'Angola) représentent plus de 75 % de la population locale totale estimée par la DPS. En d'autres termes, dans ces aires de santé, les populations déplacées et retournées représentent un poids important par rapport à la population locale recensée et peuvent potentiellement exercer une pression plus importante dans ces zones.



Aires de santé



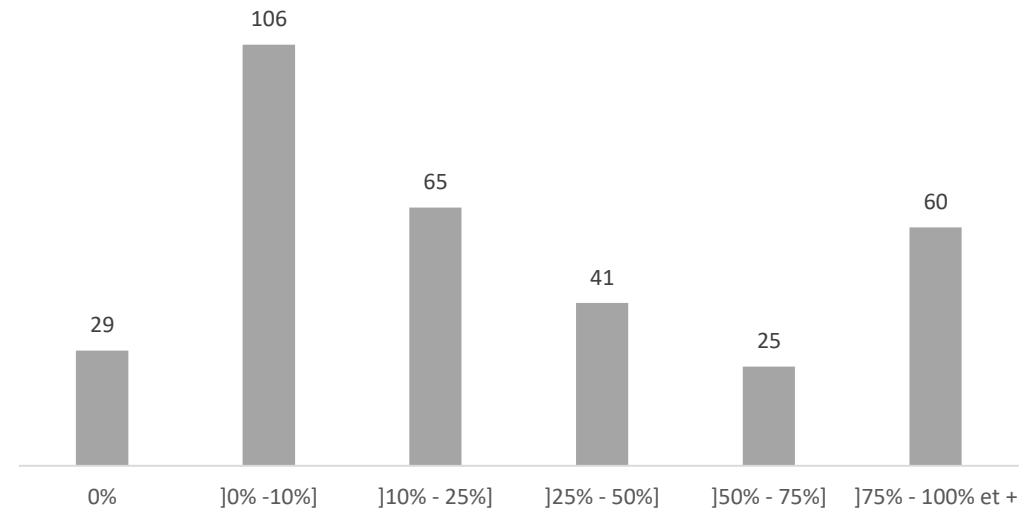
Proportion des populations déplacées et retournées (internes et d'Angola) par rapport aux populations totales estimées par la DPS par zone de santé



Présence des PDI, retournés internes et retournés d'Angola dans les villages évalués

- PDI ou Retournés
- Ni PDI, ni retournés internes, ni retournés d'Angola
- PDI, Retournés internes et Retournés d'Angola

Répartition des aires de santé en fonction du poids du déplacement interne et des retours sur les populations locales



Les cartes de ce rapport ne sont fournies qu'à titre d'illustration. Les représentations ainsi que l'utilisation des frontières et des noms géographiques sur ces cartes peuvent comporter des erreurs et n'impliquent ni jugement sur le statut légal d'un territoire, ni reconnaissance ou acceptation officielles de ces frontières de la part de l'OIM. Sources: basemap RGC (Référentiel Géographique commun de la RDC), évaluation DTM DRC /TDH - Juillet / novembre 2018. Les coordonnées GPS n'ont pas été contre-vérifiées sur le terrain. Certaines limites géographiques ne coïncident pas avec les données collectées. Sources données démographiques: DPS, estimations de 2017.

Territoire	Zones de santé	Nombre de villages	Nb total de PDI	Nb total de retournés internes	Nb total de Retournés d'Angola	% Population PDI, retournée interne et d'Angola / population totale estim. (DPS)	Population (estim. DPS)
DEKESE	DEKESE	119	25,955	0	<i>Retours d'Angola non évalués</i>	15.4%	168,424
ILEBO	BANGA LUBAK	51	4,624	8,443	<i>Retours d'Angola non évalués</i>	6.1%	213,500
	ILEBO	151	2,271	10	<i>Retours d'Angola non évalués</i>	1.3%	179,457
KAMONIA	MIKOPE	45	5,542	112	<i>Retours d'Angola non évalués</i>	4.9%	115,221
	KAMONIA	209	51,412	112,813	42,736	55.6%	372,077
	KAMUESHA	311	13,642	219,184	11,845	66.1%	370,385
	KITANGWA	139	12,148	7,160	24,190	15.6%	278,102
	MUTENA	124	6,619	263,602	28,898	97.0%	308,273
LUEBO	NYANGA	164	20,765	562	1,081	17.1%	130,920
	LUEBO	303	19,193	103,290	<i>Retours d'Angola non évalués</i>	56.7%	215,860
MWEKA	NDJOKO PUNE	114	9,513	16,880	<i>Retours d'Angola non évalués</i>	30.7%	86,052
	BULAPE	77	564	1,118	<i>Retours d'Angola non évalués</i>	1.8%	91,670
	KAKENGE	92	1,992	4,273	<i>Retours d'Angola non évalués</i>	4.2%	150,150
	MUSHENGE	121	1,416	557	<i>Retours d'Angola non évalués</i>	1.3%	153,789
	MWEKA	102	14,363	1,513	<i>Retours d'Angola non évalués</i>	7.3%	217,306
TSHIKAPA	KALONDA OUE	384	113,966	148,564	12,155	73.4%	374,176
	KANZALA	110	89,816	25,669	5,858	38.2%	318,026
	TSHIKAPA	184	57,317	22,405	14,890	30.0%	315,730
Total		2,800	451,118	936,155	141,653	37.7%	4,059,118

Déplacements forcés et mouvements de retour au Kasai en novembre 2018: Synthèse par territoire et zone de santé