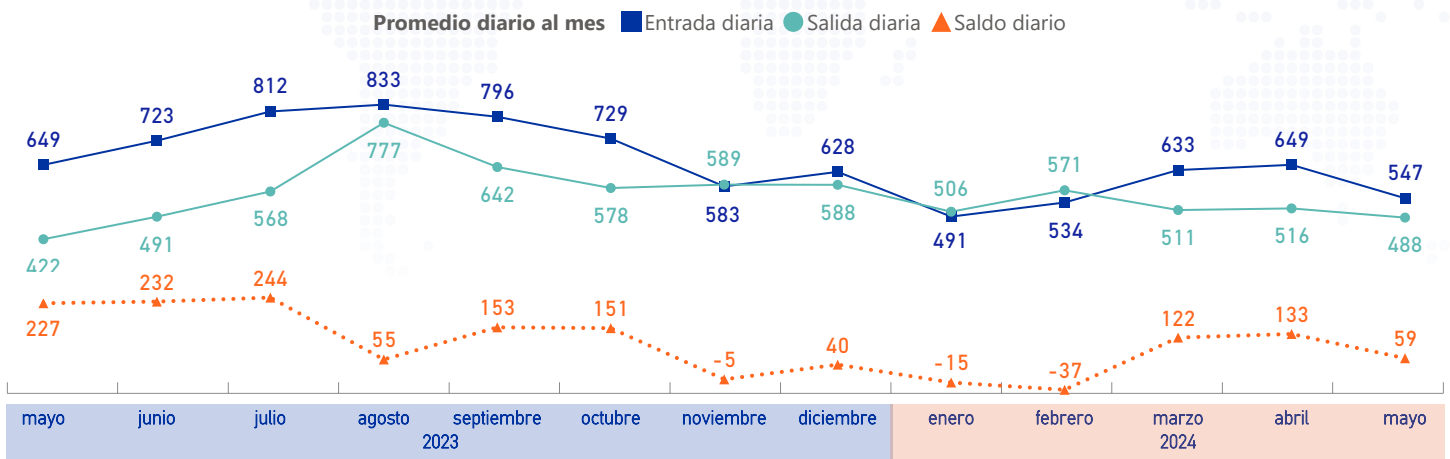


Este reporte brinda información sobre el volumen de las poblaciones que transitan durante las horas de observación en tres puntos fronterizos del Perú (Tumbes, Tacna y Desaguadero). A través de esta herramienta se recopila información una vez a la semana y estima el volumen de los flujos observados.

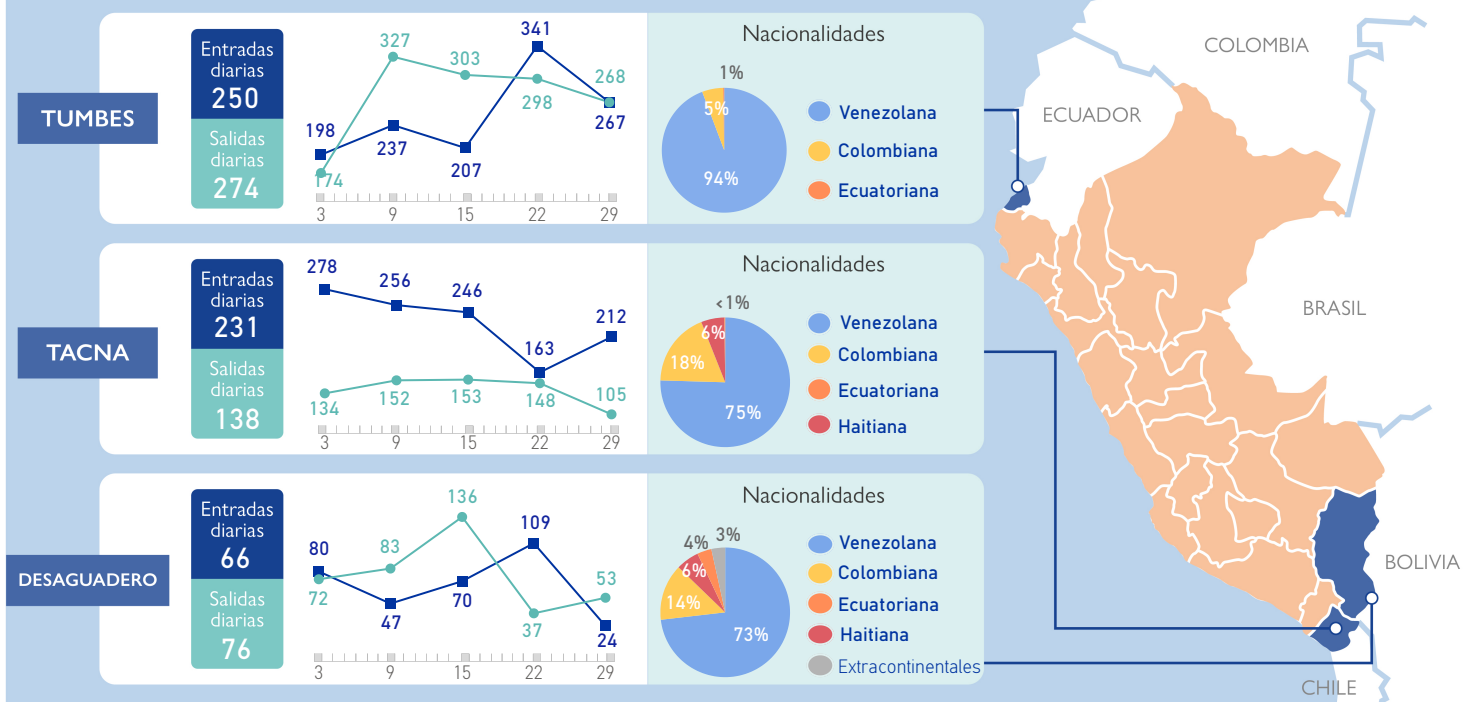


EVOLUCIÓN ANUAL DE FLUJOS

(Tumbes, Tacna y Desaguadero)



FLUJOS MENSUALES SEGÚN FRONTERA



MIGRACIÓN DE PAÍSES EXTRACONTINENTALES



DASHBOARD DE CONSULTA



DONANTE

