

# MATRIZ DE SEGUIMIENTO DE DESPLAZAMIENTO

## VOCACIÓN DE PERMANENCIA

### YOPAL - CASANARE



# DTM

ORGANISMO DE LAS NACIONES UNIDAS PARA LA MIGRACIÓN

Período de recolección: 2 a 28 de febrero de 2023

En febrero de 2023, la OIM desplegó la Displacement Tracking Matrix / Matriz de Seguimiento de Desplazamiento (DTM por sus siglas en inglés) en Yopal, abarcando 7 comunas del municipio, entre ellas: Ciro Reina, Calixto Zambrano, Clelia Riveros de Prieto, Ciudad Campiña, Javier Manuel Vargas Granados, Llano Lindo y Juan Nepomuceno Moreno, junto a los corregimientos de La Chaparrera y Morichal.

A continuación, se exponen los resultados de la recopilación.



#### Población objetivo

Personas refugiadas y migrantes provenientes de la República Bolivariana de Venezuela y sus hogares, que viven en Yopal.



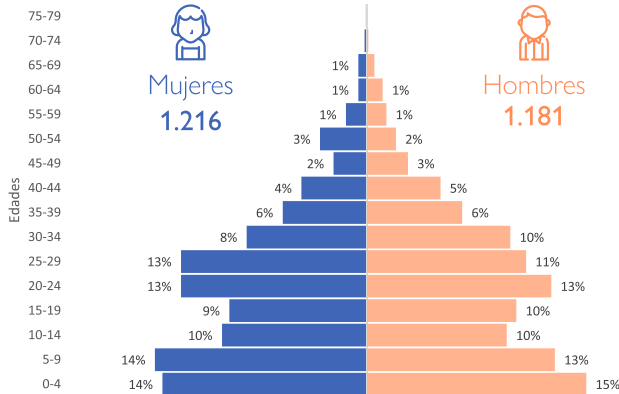
#### Encuestas realizadas:

**774** hogares / personas encuestadas directamente.



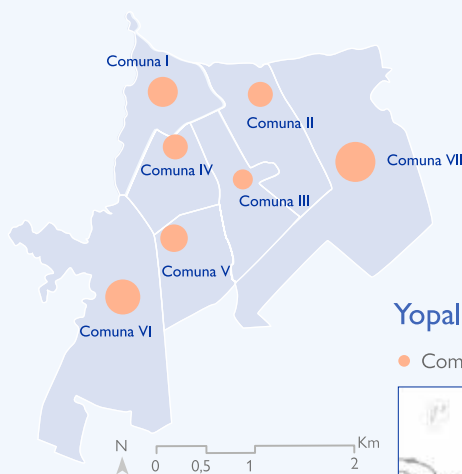
#### Personas caracterizadas:

**2.397**



Pirámide poblacional personas caracterizadas: 2.397

### Ubicación de la zona de recolección



Yopal

● Comunas encuestadas

Comuna/ Coregimiento	Encuesta
Comuna VI Llano Lindo	173
Comuna V Javier Manuel Vargas Granados	142
Comuna VII Juan Nepomuceno Moreno	140
Comuna II Calixto Zambrano	115
Comuna I Ciro Reina	90
Comuna IV Ciudad Campiña	48
Comuna III Clelia Riveros de Prieto	34
Corregimiento La Chaparrera	20
Corregimiento Morichal	12



"Este mapa es sólo para fines ilustrativos. Los nombres y los límites administrativos mostrados, así como las designaciones utilizadas en este mapa no implican la aprobación oficial o la aceptación por parte de la Organización Internacional para las Migraciones"

### Jefaturas y composición del hogar



**55%**  
Jefaturas de hogar masculinas



**45%**  
Jefaturas de hogar femeninas

Hogares unipersonales  
**164 (21%)** de estos:



**72%**



**28%**

Promedio de personas por hogar:

**3,1** personas



**51%**



**58%**  
Mujeres



**42%**  
Niñas y adolescentes (<18 años)



**50%**



**56%**  
Hombres



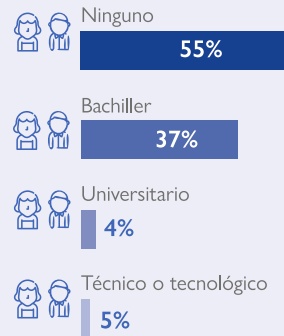
**44%**  
Niños y adolescentes (<18 años)

## Educación



- El **75%** de las personas caracterizadas de 5 años o más, no están estudiando actualmente en Yopal (**1.543**). De estas, el **19%** corresponde a niñas, niños y adolescentes en edad escolar (**5 a 17 años**).
- De las **347** niñas, niños y adolescentes entre 0 y 4 años caracterizadas, solo el **12%** asiste a algún jardín infantil.

### Diploma de mayor nivel alcanzado



## Salud



El **73%** de las personas encuestadas que dijo no estar afiliada a Salud, no conocen los requisitos para poder hacerlo.



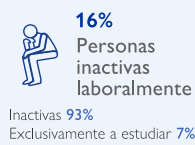
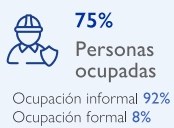
**5%** régimen contributivo, **95%** régimen subsidiado.

Se encontraron **40 mujeres gestantes (5%)**, de estas, el **20%** tienen entre 15 y 17 años.

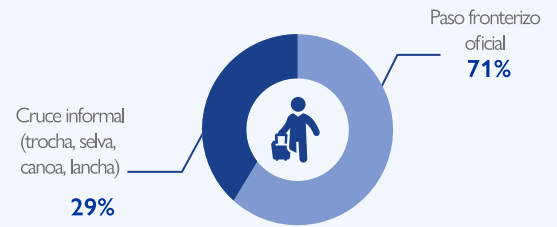
**70%** de las mujeres gestantes asisten a controles prenatales.

## Mercado laboral

Ocupación y medios de vida de personas mayores de edad (de 18 años o más).  
(Preguntas aplicadas a 1.365 personas mayores de edad)

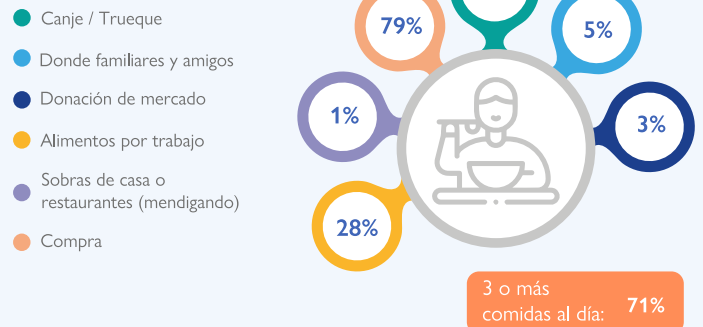


## Movilidad

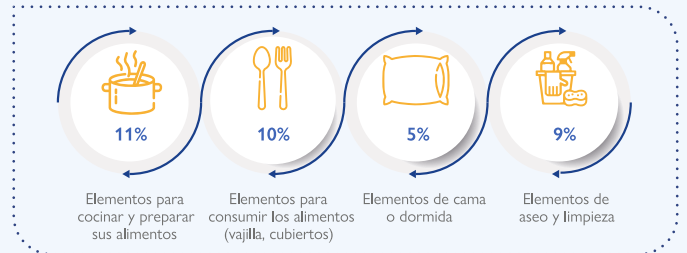


## Seguridad alimentaria

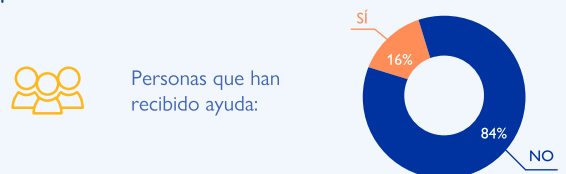
Forma cómo los hogares consiguen los alimentos. Respuestas: 774



## Vivienda adecuada



## Ayudas y asistencias



### Tipo de ayuda recibida

