

MIGRANTS PRÉSENTS À DJIBOUTI À PARTIR DU 3 JUIN 2021

La pandémie COVID-19 et les mesures de prévention qui ont été mises en place par les différents gouvernements de la région continuent d'avoir un impact sur les populations vulnérables, y compris sur les migrants transitant par Djibouti. Bien que les frontières entre l'Éthiopie et Djibouti sont réouvertes depuis juillet 2020, certains migrants transitant par Djibouti en partance ou de retour de la Péninsule Arabique restent bloqués à Djibouti. Ceci est dû, entre autres raisons, par le manque de ressources pour continuer leur voyage ainsi que par les restrictions de mouvements et sécuritaires. Ces migrants se retrouvent alors dans des sites informels le long du corridor migratoire, ou il n'ont pas ou peu accès à des services de base et sont exposés à des risques en matière de protection.

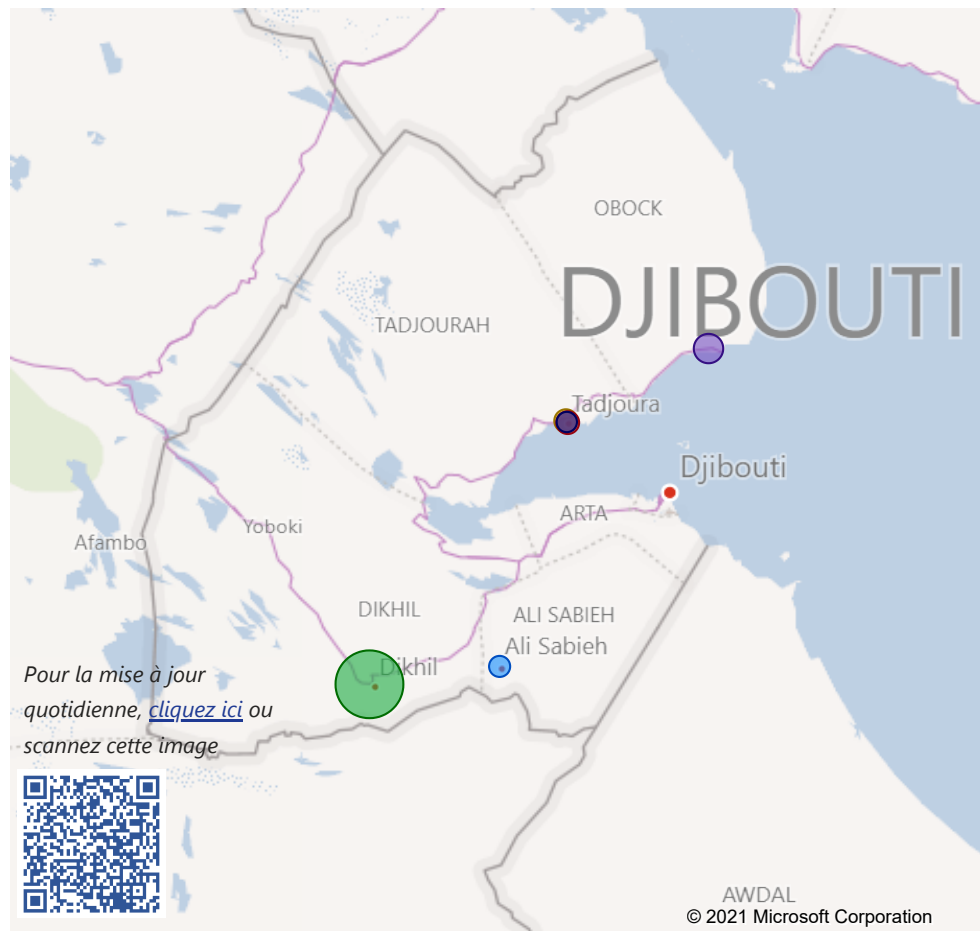


BESOINS IMMÉDIATS
Eau, nourriture, kits d'hygiène et kits non alimentaires.

MOUVEMENTS DE RETOUR DU YÉMEN

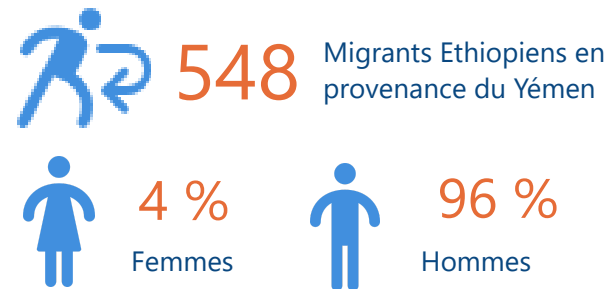
En parallèle, depuis la deuxième moitié de 2020, on observe également un mouvement de retour de migrants qui se sont rendus dans la péninsule arabique. Ces mouvements de retour se sont accrus durant la pandémie de COVID-19 à cause des restrictions aux frontières (certains migrants n'ont pas pu atteindre leur destination finale) et du manque d'opportunité économique au Yémen et dans les pays du Golfe.

Carte 1: Localisation des migrants bloqués à Djibouti



RETOURS DU YÉMEN DU 20 MAI AU 03 JUIN 2021

Entre le 20 mai au 03 juin 2021, 548 migrants (21 femmes et 527 hommes) en provenance du Yémen sont arrivés sur les côtes d'Obock. Depuis mai 2020, 13 662 migrants (827 femmes et 12 836 hommes) revenus du Yémen ont été enregistrés, principalement entre Mouhoulé et Ras Bir.



Les activités DTM à Djibouti sont financées par:



Les produits DTM se trouvent sur <https://dtm.iom.int/djibouti>

Tableau 1: Nombre de migrants bloqués dans les sites

Régions	Sites	Migrants
Dikhil	TP 1	778
Obock	COAM(*)	202
Tadjourah	Fiqa	108
Tadjourah	Gaalato	103
Ali Sabieh	Ancienne gare	77
Tadjourah	Badaf	66
Total		1 334

METHODOLOGIE DE COLLECTE

La matrice de suivi des déplacements (DTM), à travers ses équipes d'énumérateurs déployés au niveau des points de transit clés, collecte de manière régulière des données concernant le nombre de migrants bloqués, les sites informels ainsi que les retours du Yémen. La collecte des données se fait de manière quotidienne sur des plages horaires où les flux sont les plus importants. Les données dans ce dashboard n'incluent pas Djibouti Ville.

L'OIM travaille avec les autorités nationales et locales dans le but de mieux comprendre les mouvements migratoires à travers Djibouti. La DTM recueille depuis 2017 des données au niveau de points de transit stratégiques pour évaluer les tendances migratoires intrarégionales (suivi des flux) et effectue des évaluations détaillées du nombre et des profils des migrants présents dans des lieux donnés (enquêtes individuelles).