

FACTSHEET - ENREGISTREMENT DE SITES

COLLECTE DE DONNÉES : MARS 2024

Mars 2024

CONTEXTE

Suite à l'escalade des hostilités entre le groupe armé M23 et les Forces armées congolaises (FARDC) et leurs alliés à la fin du mois de janvier 2024, une importante crise de déplacement s'est développée dans la région orientale de la République démocratique du Congo (RDC), en particulier dans la province du Nord-Kivu. De nombreuses personnes et familles ont été déracinées de leurs communautés, cherchant la sécurité et un abri dans diverses zones en raison de la détérioration des conditions de sécurité. L'intensification du conflit a contraint les ménages à abandonner leurs résidences, ce qui a entraîné des déplacements massifs de leurs lieux d'origine vers des communautés d'accueil, des sites établis, des centres collectifs et des sites nouvellement créés. En réponse à ces mouvements de population, en particulier vers les sites existants ou nouvellement établis, la matrice de suivi des déplacements (DTM) a effectué des enregistrements pour maintenir les données à jour, collecter des informations sur les nouveaux sites, informer régulièrement les parties prenantes sur l'évolution des déplacements, et fournir des données en vue d'une éventuelle assistance humanitaire.

Ce document présente les éléments clés tirés des résultats consolidés des opérations d'enregistrement au Nord-Kivu menées par l'Organisation internationale pour les migrations (OIM) entre le 7 et le 16 mars 2024 dans les sites de déplacement **8ème CEPAC Lac Vert (Goma)**, **BUHIMBA (Goma)** et **CBCA-REGO (Goma)**. Des équipes d'enquêteurs ont visité ces sites de déplacement pour vérifier hutte par hutte la présence de ménages déplacés. Dans chaque hutte habitée, les enquêteurs ont enregistré les ménages présents. Ce travail sur le terrain a été réalisé en collaboration avec la **Commission Nationale pour les Réfugiés (CNR)** au Nord-Kivu.

RÉSULTATS CLÉS



20 270
Ménages
enregistrés



42 475
individus
enregistrés



03
Sites
enregistrés

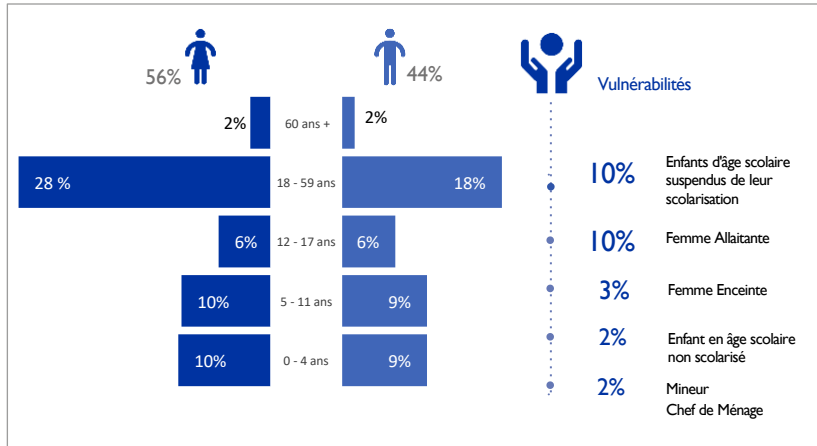


Province
Nord Kivu
Territoire
Goma



57%
Estimation avant enregistrement
99 563 individus
Effectifs après enregistrement
42 475 individus

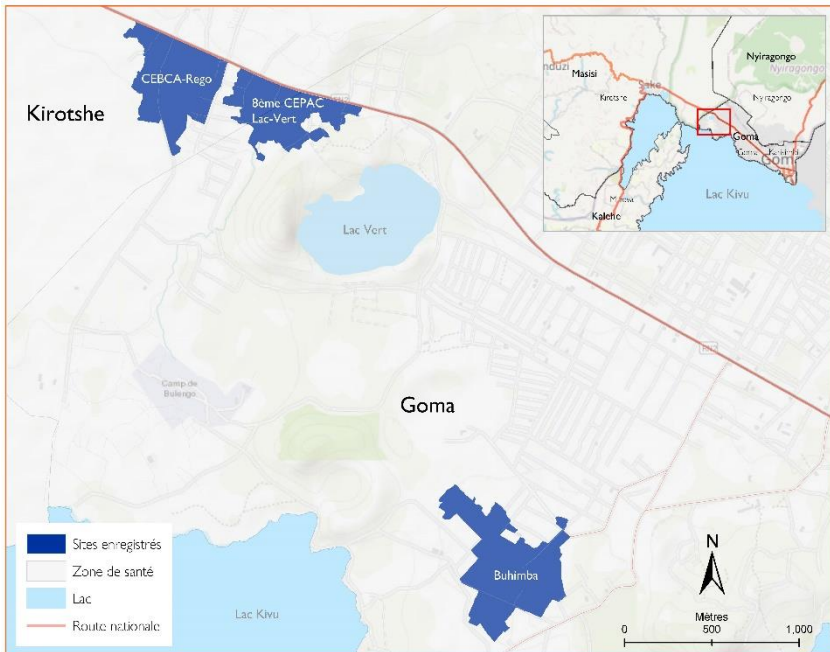
DÉMOGRAPHIE ET VULNÉRABILITÉS



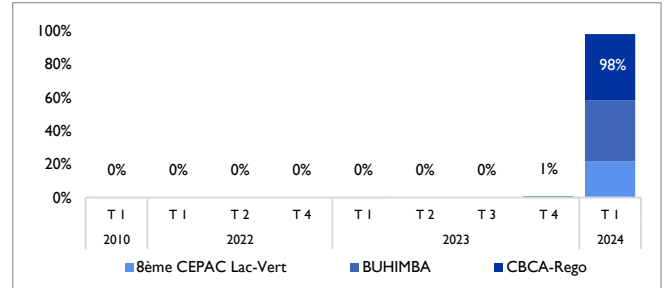
STATISTIQUE

Sites	Ménages	Individus	Féminin	Masculin
8ème CEPAC Lac-Vert	4 125	9 502	5 379	4 123
BUHIMBA	9 540	15 760	9 016	6 744
CBCA-Rego	6 605	17 213	9 440	7 773
Grand Total	20 270	42 475	23 835	18 640

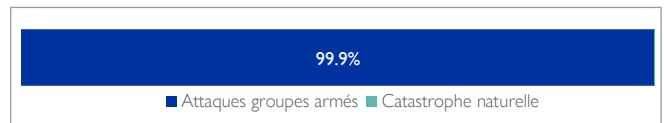
CARTOGRAPHIE DES SITES



PÉRIODE D'ARRIVÉE DANS LES SITES



RAISONS DES DÉPLACEMENTS



ZONE DE PROVENANCE

