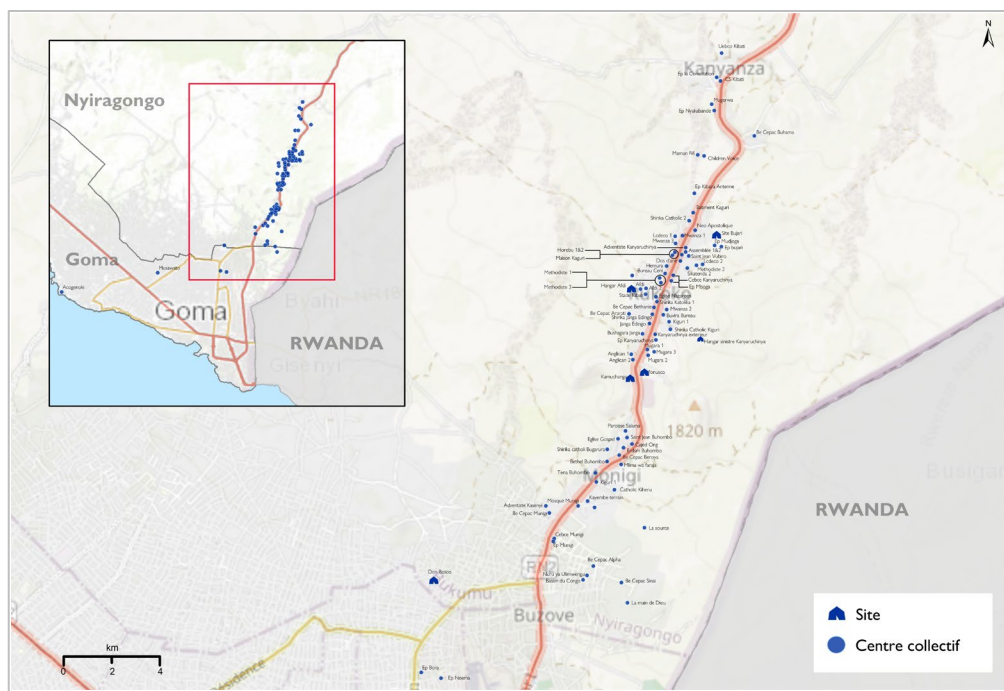


CONTEXTE

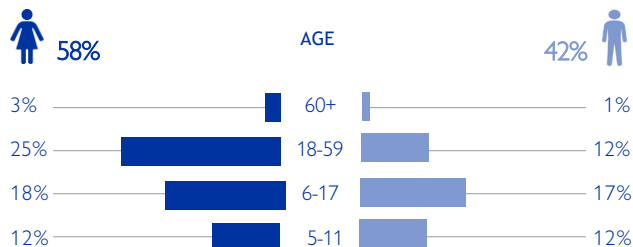
Le conflit entre les Forces armées de la République démocratique du Congo (FARDC) et le groupe de M23 s'est intensifié depuis mars 2022, entraînant une grave crise humanitaire dans la région. La violence continue a contraint un grand nombre de personnes à quitter leurs foyers, cherchant refuge dans des communautés d'accueil et des sites improvisés dans des régions telles que Goma, Nyiragongo, Rutshuru et Masisi. Avec plus de 100 sites établis pour accueillir ces populations déplacées, cette situation laisse présager le besoin urgent d'assistance et d'intervention humanitaires. En réponse à cette crise, l'Organisation internationale pour les migrations (OIM) a lancé son programme de coordination et de gestion des camps (CCCM) visant à améliorer la coordination entre les différents acteurs et services opérant dans ces sites ainsi que sa matrice de suivi des déplacements (DTM), afin de gérer efficacement les informations cruciales nécessaires à l'acheminement de l'aide et au plaidoyer en faveur du soutien aux personnes touchées par le conflit.

Du 21 mars au 7 avril, la DTM a mené des activités de vérification en parallèle aux enregistrements pour mettre à jour les données en réponse à l'afflux de populations dans les sites, à la suite d'une recrudescence de la violence observée en janvier 2024 ([données détaillées ici](#)). En étroite collaboration avec des partenaires étatiques tels que la Commission Nationale pour les Réfugiés (CNR) et la Division Provinciale des Actions Humanitaires et de la Solidarité Nationale du Nord-Kivu (DIVAH-SN), la DTM s'est concentrée sur l'évaluation de 88 sites identifiés dans le cadre du programme CCCM de l'OIM comme étant un groupe de sites situés le long de l'axe Kanyaruchinya, divisé en zones comme indiqué sur cette [carte spécifique](#).

29 615 MÉNAGES ENREGISTRÉS DANS 88 SITES DE DÉPLACEMENT	
	Ménages enregistrés 29 615
	Individus enregistrés 74 910
	Femmes enregistrées 43 819
	Hommes enregistrés 31 091
	Enfants < 5 ans enregistrés 17 657
	Sites couverts 88
	Nombre d'individus avant les enregistrements 105 454

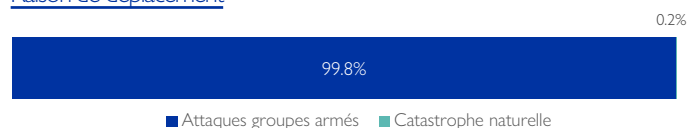


Démographie*



*Les pourcentages de la figure ci-dessus ne totalisent pas nécessairement 100 en raison d'erreurs d'arrondi.

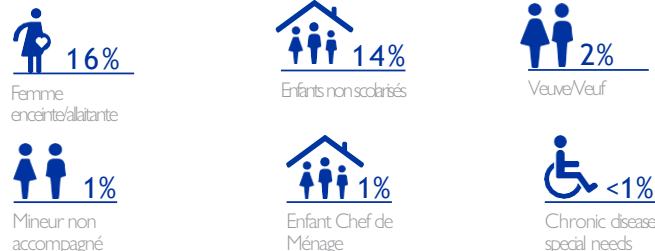
Raison de déplacement



Zone de provenance (territoires)



Présence de groupes vulnérables



Observation et analyse

La situation critique dans les zones le long de l'axe de Kanyaruchinya et aux environs de Goma ([carte des sites](#)) est principalement due aux difficultés rencontrées pour héberger une importante population nouvellement arrivée. Le manque criant de logements appropriés ainsi que l'accès restreint aux ressources vitales comme la nourriture et les soins médicaux aggrave une situation déjà désastreuse dans les sites du Nord-Kivu ([carte des sites](#)). La crise humanitaire actuelle affectant ces populations déplacées souligne impérieusement le besoin pressant d'une intervention immédiate et d'un soutien conjoint des autorités locales et des organisations internationales d'aide.