

L'OIM a une politique de tolérance zéro à l'égard de l'exploitation et les abus sexuels. Signalez la fraude ou la mauvaise conduite (exploitation et les abus sexuels) de manière confidentielle : 49 55 55 ou à travers le site <https://weareallin.iom.int>

**454.769**  
Individus déplacés

**364.309**  
Individus retournés

**90.460**  
Encore en déplacement

**18** quartiers et  
**12** villages évalués

### CONTEXTE

L'éruption du volcan Nyiragongo dans la nuit du 22 au 23 mai 2021, suivie de fortes activités sismiques dans la ville de Goma et, d'un risque élevé d'une nouvelle éruption, ont poussé les autorités provinciales à ordonner à la date du 27 mai 2021 l'évacuation de 10 des 18 quartiers que compte la ville de Goma. L'évacuation de ces quartiers a provoqué un mouvement important de populations venues s'ajouter aux déplacées des zones directement affectées par la coulée de lave, notamment le territoire de Nyiragongo.

Plusieurs mécanismes de collecte de données ont été mis en place pour estimer les mouvements de populations et améliorer les connaissances sur les besoins des personnes déplacées afin de permettre à la communauté humanitaire et au gouvernement de fournir une réponse appropriée. Cependant, il est important de noter que ces estimations ne reflètent pas toute la réalité du contexte dynamique du déplacement qui nécessiterait des évaluations plus adaptées qui permettraient de mieux comprendre l'ampleur du déplacement.

Ce rapport présente les résultats des données collectées aux dates du 9 et 10 juin 2021 dans les zones directement affectées par l'éruption volcanique, notamment dans les 18 quartiers de la ville de Goma et dans 12 villages du territoire de Nyiragongo. Les données ont été collectées avec l'appui des autorités gouvernementales et de la Division Provinciale des Affaires Humanitaires (DIVAH) du Nord-Kivu. Des équipes d'enquêteurs se sont rendus dans tous les quartiers et villages ciblés et ont récolté auprès de 48 informateurs clés des informations précises sur les déplacements.

À l'issue de cette enquête, le nombre de personnes déplacées a connu une augmentation passant de 405.907 à 454.769 personnes qui se sont déplacées depuis le début de l'éruption volcanique. Cette révision dans l'estimation est due au fait que certaines des estimations initiales concernant la population totale et le nombre total de personnes déplacées ont été révisées, car certaines autorités n'ont d'abord pu fournir que des estimations approximatives lors des évaluations de base. Parmi les déplacés, 364.309 personnes retournées et 90.460 personnes encore en situation de déplacement à la date du 10 juin 2021.

Fig. 1: Répartition de la population

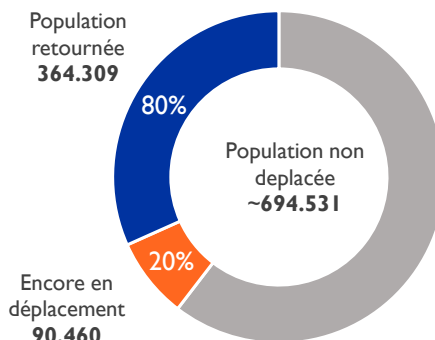
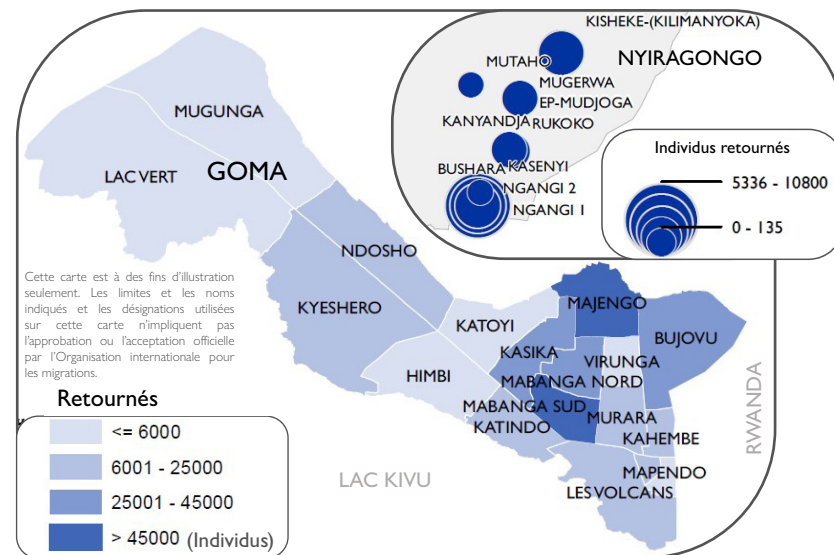
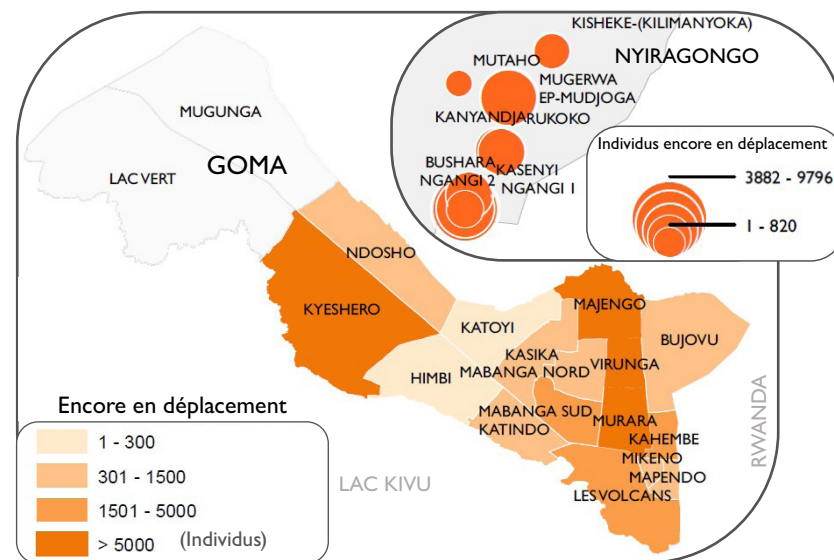


Fig. 2: Produits liés

- 22 mai: [Suivie des urgences \(ETT\) N°54](#)
- 27 mai: [Surveillance des flux Nyiragongo N°1](#)
- 28 mai: [Suivie des urgences \(ETT\) N°56](#)
- 28 mai: [Suivie des urgences \(ETT\) N°57](#)
- 28 mai: [Surveillance des flux Nyiragongo N°2](#)
- 30 mai: [Suivie des urgences \(ETT\) N°59](#)
- 30 mai: [Suivie des urgences \(ETT\) N°64](#)
- 31 mai: [Suivie des urgences \(ETT\) N°65](#)
- 31 mai: [Surveillance des flux Nyiragongo N°3](#)
- 1 juin: [Suivie de mouvements de population N°1](#)
- 7 juin: [Surveillance des flux Nyiragongo N°4](#)

Les activités de la DTM au Nord-Kivu sont soutenues par



**SITUATION AU 10 JUIN 2021**

Date de collecte	Chiffres de base révisés	Territoire ou Ville	Commune	Quartier ou Village	Population des quartiers ou villages avant l'éruption volcanique	Nombre d'individus déplacés suite à l'éruption du volcan ou aux activités sismiques	Estimation en pourcentage de la population totale déplacée	Nombre d'individus retournés dans le quartier ou village après avoir été déplacés en raison de l'éruption du volcan ou des activités sismiques	Pourcentage de déplacés déjà retournés	Nombre d'individus toujours en déplacement en provenance du quartier ou village évalué	Pourcentage d'individus déplacés du quartier ou village toujours en déplacement	Population du quartier ou village évalué ni déplacée ni retournée
10-juin-21	Non	GOMA	GOMA	HIMBI	50620	3000	6%	2700	90%	300	1%	47620
10-juin-21	Non	GOMA	GOMA	KATINDO	28733	7041	25%	6341	90%	700	2%	21692
10-juin-21	Oui	GOMA	GOMA	KYESHERO	120255	36076	30%	21646	60%	14430	12%	84179
10-juin-21	Non	GOMA	GOMA	LAC-VERT	14798	2960	20%	2960	100%	0	0%	11838
10-juin-21	Non	GOMA	GOMA	LES-VOLCANS	20827	19786	95%	17124	87%	2662	13%	1041
10-juin-21	Non	GOMA	GOMA	MAPENDO	34220	6844	20%	5543	81%	1301	4%	27376
10-juin-21	Non	GOMA	GOMA	MIKENO	31196	13050	42%	12050	92%	1000	3%	18146
10-juin-21	Non	GOMA	KARISIMBI	BUJOVU	48522	35125	72%	33700	96%	1425	3%	13397
10-juin-21	Oui	GOMA	KARISIMBI	KAHEMBE	26276	13138	50%	10511	80%	2627	10%	13138
10-juin-21	Non	GOMA	KARISIMBI	KASIKA	71848	40000	56%	39136	98%	864	1%	31848
10-juin-21	Non	GOMA	KARISIMBI	MABANGA-NORD	68239	27296	40%	25932	95%	1364	2%	40943
10-juin-21	Oui	GOMA	KARISIMBI	MABANGA-SUD	63474	47605	75%	45225	95%	2380	4%	15869
10-juin-21	Non	GOMA	KARISIMBI	MAJENGO	103723	77793	75%	72348	93%	5445	5%	25930
10-juin-21	Non	GOMA	KARISIMBI	MUGUNGA	30000	3000	10%	3000	100%	0	0%	27000
10-juin-21	Non	GOMA	KARISIMBI	MURARA	38245	20341	53%	10780	53%	9561	25%	17904
10-juin-21	Oui	GOMA	KARISIMBI	NDOSHO	150410	23261	15%	22098	95%	1163	1%	127149
10-juin-21	Oui	GOMA	KARISIMBI	VIRUNGA	24933	17453	70%	2042	12%	15411	62%	7480
10-juin-21	Non	GOMA	KARISIMBI	KATOYI	128226	6411	5%	6283	98%	128	0%	121815
10-juin-21	Non	NYIRAGONGO	NYIRAGONGO	BUHAMA	2877	2445	85%	2000	82%	445	15%	432
10-juin-21	Non	NYIRAGONGO	NYIRAGONGO	BUKANDA	3000	2982	99%	27	1%	2955	99%	18
10-juin-21	Oui	NYIRAGONGO	NYIRAGONGO	BUSHARA	2006	2006	100%	0	0%	2006	100%	0
10-juin-21	Non	NYIRAGONGO	NYIRAGONGO	EP-MUDJOGA	3282	3282	100%	534	16%	2748	84%	0
10-juin-21	Non	NYIRAGONGO	NYIRAGONGO	KANYANDJA	2000	2000	100%	430	22%	1570	79%	0
10-juin-21	Non	NYIRAGONGO	NYIRAGONGO	KISHEKE-(KILIMANYOKA)	3568	2319	65%	1507	65%	812	23%	1249
10-juin-21	Non	NYIRAGONGO	NYIRAGONGO	MUGERWA	4716	4716	100%	835	18%	3881	82%	0
10-juin-21	Non	NYIRAGONGO	NYIRAGONGO	MUTAHO	625	135	22%	135	100%	0	0%	490
10-juin-21	Non	NYIRAGONGO	NYIRAGONGO	RUKOKO	23500	2500	11%	1000	40%	1500	6%	21000
10-juin-21	Non	NYIRAGONGO	NYIRAGONGO	KASENYI	8808	8808	100%	5335	61%	3473	39%	0
10-juin-21	Oui	NYIRAGONGO	NYIRAGONGO	Ngangi 1	20596	20596	100%	10800	52%	9796	48%	0
10-juin-21	Non	NYIRAGONGO	NYIRAGONGO	Ngangi 2	19777	2800	14%	2287	82%	513	3%	16977
					<b>1149300</b>	<b>454769</b>	<b>40%</b>	<b>364309</b>	<b>80%</b>	<b>90460</b>	<b>20%</b>	<b>694531</b>