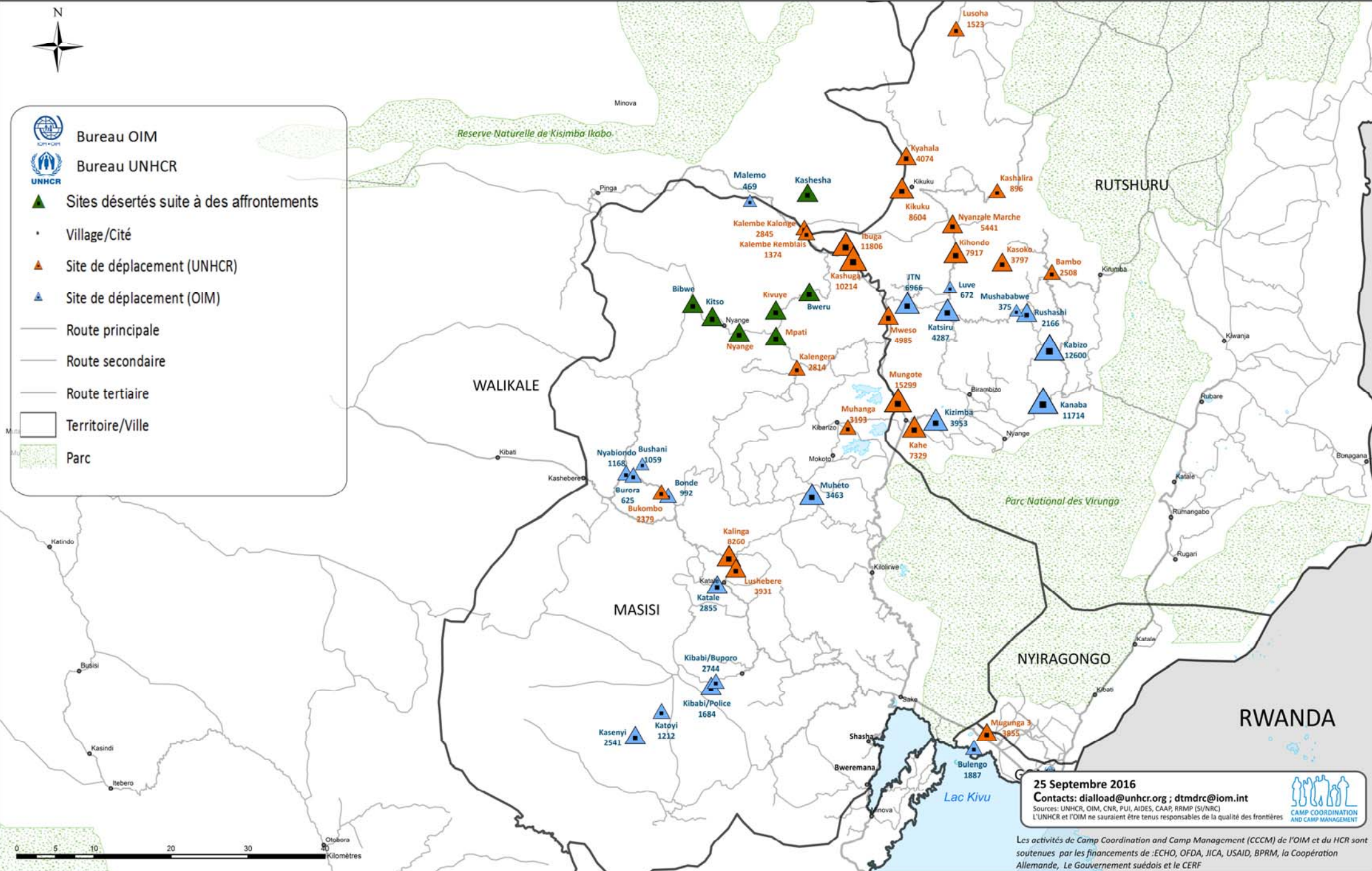


# NORD-KIVU: PERSONNES DEPLACEES INTERNES DANS LES SITES DE DEPLACEMENT

177,579 personnes déplacées dans les 43 sites de déplacement au 25 Septembre 2016



25 Septembre 2016  
 Contacts: [dialload@unhcr.org](mailto:dialload@unhcr.org) ; [dtmdrc@iom.int](mailto:dtmdrc@iom.int)  
 Sources: UNHCR, OIM, CNR, PUI, AIDES, CAAP, RRMP (SI/NRC)  
 L'UNHCR et l'OIM ne sauraient être tenus responsables de la qualité des frontières



Les activités de Camp Coordination and Camp Management (CCCM) de l'OIM et du HCR sont soutenues par les financements de : ECHO, OFDA, JICA, USAID, BPRM, la Coopération Allemande, Le Gouvernement suédois et le CERF