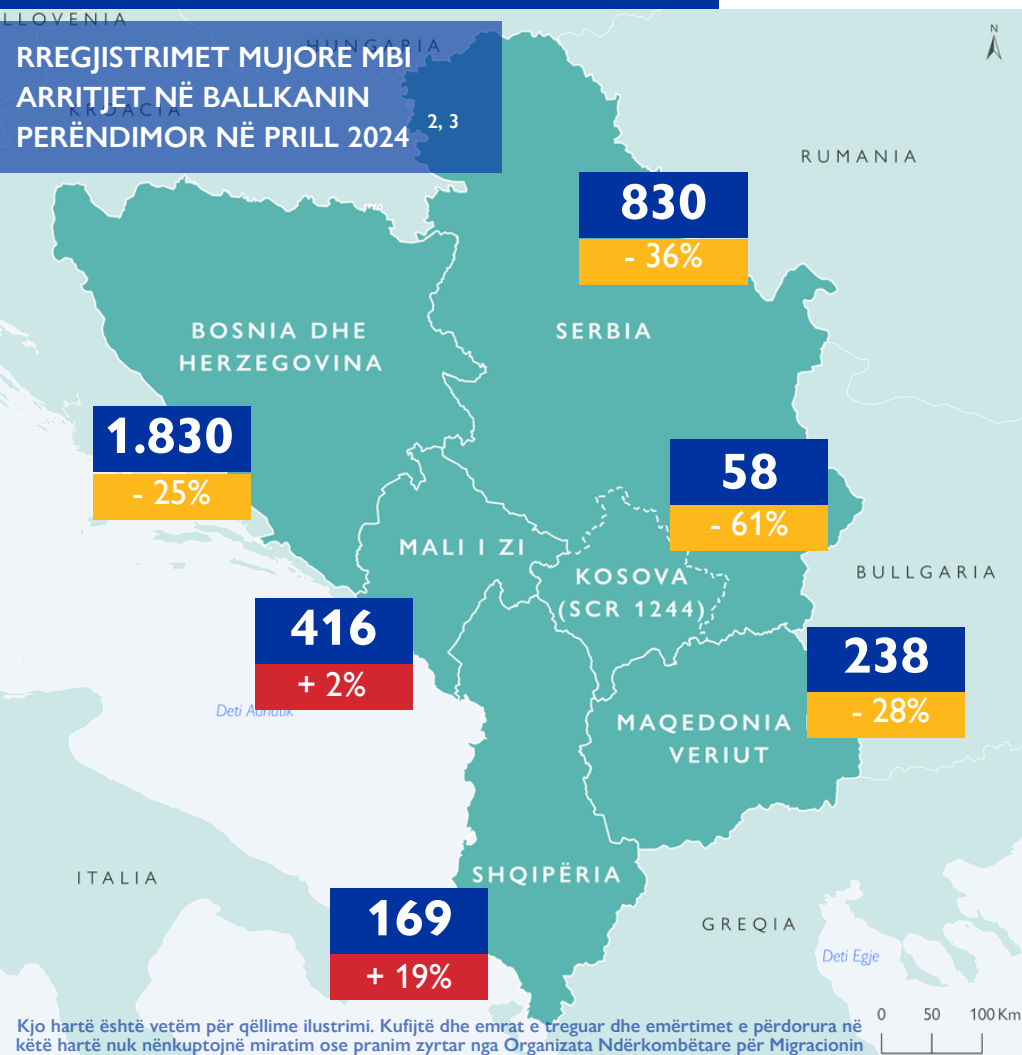


REGJISTRIMET MBI ARRITJET ¹



3.541

REGJISTRIMET MBI ARRITJET
NË PRILL 2024

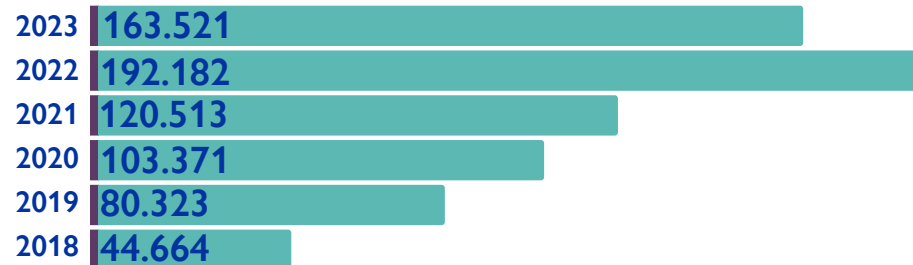
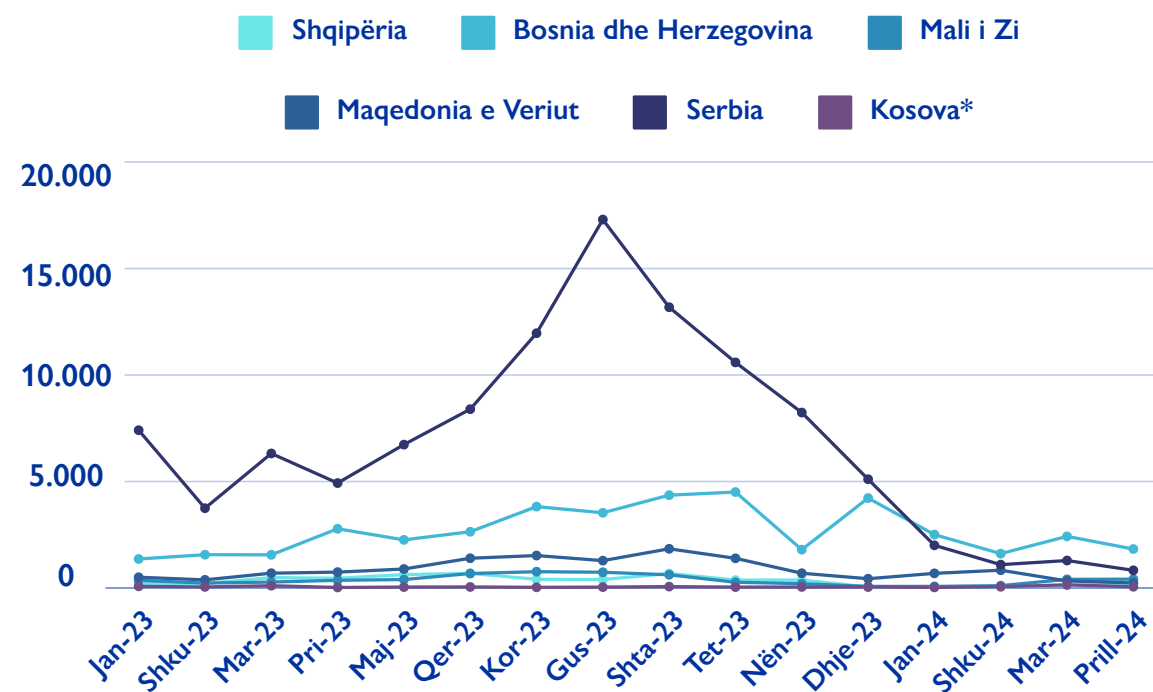
-25%

KRAHASUAR ME
MARS 2024

18.787

REGJISTRIMET TOTALE
MBI ARRITJET NË 2024

REGJISTRIMET TOTALE MBI ARRITJET NË BALLKANIN PERËNDIMOR



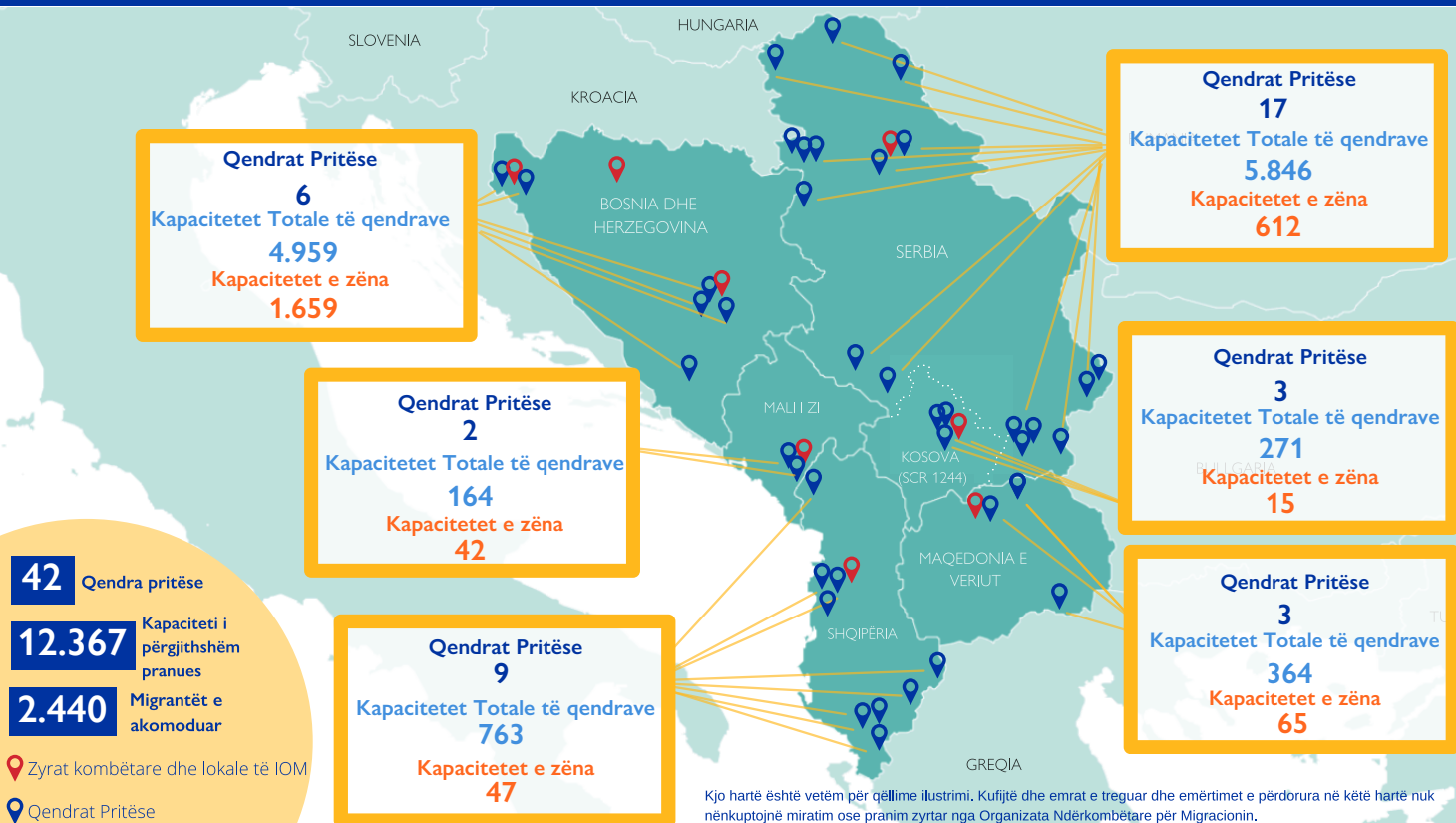
Kjo hartë është vetëm për qëllime ilustrimi. Kufijtë dhe emrat e treguar dhe emërtimet e përdorura në këtë hartë nuk nënkuptojnë miratim ose pranim zyrtar nga Organizata Ndërkombëtare për Migracionin.
* Referencat për Kosovën do të kuptohen në kontekst të Rezolutës 1244 të Këshillit të Sigurimit (1999).

1 Regjistrimet i referohen çdo regjistrimi nga një autoritet zyrtar i hyrjeve të parregullta në kufi, nga deti, në aeroporte ose në territorin e vendit.
2 Të dhënat e paraqitura në këtë përmbledhje nuk janë përfundimtare dhe i nënshtrohen konsolidimit. Ju lutemi kontrolloni façen e internetit më poshtë për më shumë informacion: [Europe Arrivals | Displacement Tracking Matrix \(iom.int\)](https://www.iom.int/europe-arrivals-displacement-tracking-matrix)
3 Të dhënat mujore për regjistrimet krahasohen me muajin e kaluar.

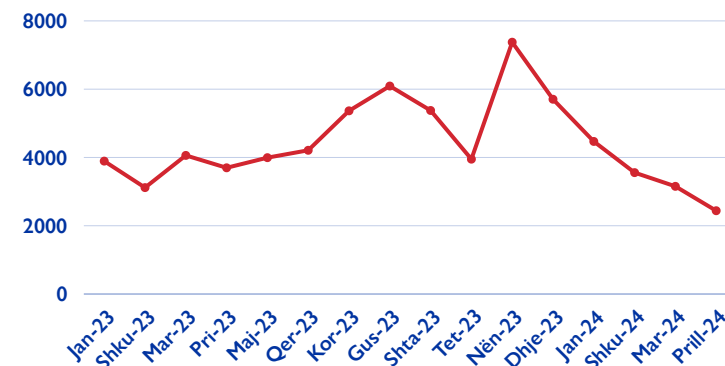
3 KOMBËSITË MË TË SHPESHTA TË MBËRRITURA NË PRILL 2024 ^{4,5}

Shqipëria	Pakistani (28%)	↑ +21%	Nepali (14%)	↑ +1%	Egjipti (11%)	↓ -2%
Bosnia dhe Herzegovina	Republika Arabe e Sirisë (36%)	↓ -8%	Afganistan (16%)	↑ +3%	Maroku (8%)	↓ -1%
Mali i Zi	Republika Arabe e Sirisë (25%)	↓ -7%	Republika Islamike e Iranit (14%)	↑ +9%	Maroku (10%)	↑ +5%
Maqedonia e Veriut	Republika Arabe e Sirisë (41%)	↓ -11%	Republika demokratike e Kongos (12%)	↑ +3%	Nepali (9%)	↑ +5%
Kosova*	Maroku (53%)	↑ +45%	Republika Arabe e Sirisë (26%)	↓ -38%	Algjeria (7%)	—

QENDRAT E PRITJES SË MIGRANTËVE - PRILL 2024 ^{6,7}



TRENDI I KAPACITETEVE TË ZËNA



4 Të dhënat për kombësitë për regjistrimet në Serbi nuk janë të disponueshme.

5 Rritjet ose uljet në përqindje i referohen ndryshimeve në përqindjen e të dhënave së kombësive, dhe jo në numrat total, për raportin e muajit të kaluar, mars 2024.

6 Të dhënat për Shqipërinë i referohen numrit kumulativ të migrantëve të regjistruar në strukturat ekzistuese në prill nga Departamenti i Kufirit dhe Migracionit pranë Policisë Kufitare të Shqipërisë.

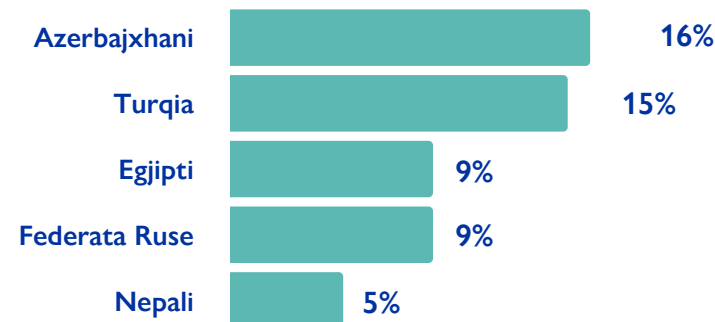
7 Bazuar në të dhënat më të fundit të disponueshme në prill 2024.

KTHIMET VULLNETARE DHE RIINTEGRIMI

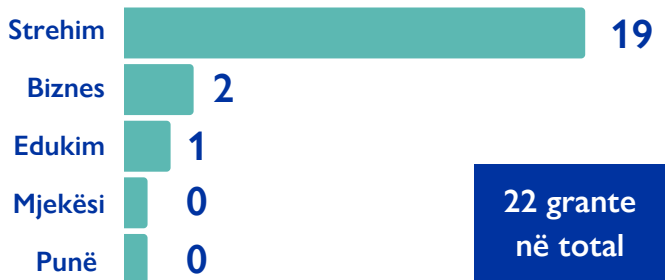
KTHIMET VULLNETARE TË ASISTUARA NGA BALLKANI PERËNDIMOR NË 2024

	Shqipëria	Bosnia dhe Herzegovina	Mali i Zi	Maqedonia e Veriut	Serbia	Kosova*	Total
Totali i të kthyerëve 2024	2	67	23	1	36	4	133
Totali i të kthyerëve 2016 - 2023	18	1.420	124	115	1.204	45	2.926

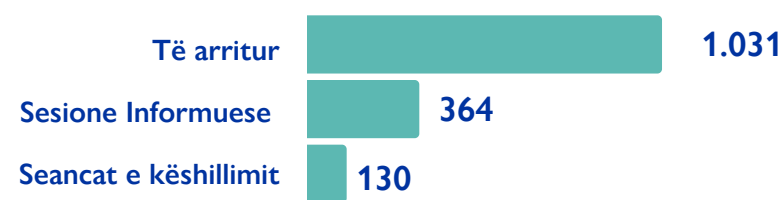
VENDET KRYESORE TË KTHIMIT NË 2024



NUMRI I GRANTEVE TE RIINTEGRIMIT PER MUAJIN PRILL SIPAS KATEGORIVE: ⁸



NUMRI TOTAL I MIGRANTEVE TE INFORMUAR NE PRILL



⁸ Numri total i granteve për riintegrim nuk pasqyron numrin total të granteve për kategori pasi një paketë riintegrimi mund të përfshijë kategori të ndryshme.

Aktivitetet e IOM financohen nga:



Mendimet e shprehura në raport janë të autorëve dhe nuk pasqyrojnë domosdoshmërisht pikëpamjet e Organizatës Ndërkombëtare për Migracionin (IOM). IOM-i nuk shpreh asnjë opinion në lidhje me statusin ligjor të ndonjë vendi, territori, qyteti apo zone, apo të autoriteteve të tij, apo në lidhje me kufijtë apo kufijtë e tij.

Organizata Ndërkombëtare për Migracionin (IOM), 22 maj 2024. DTM Ballkani Perëndimor - Raporti i Fluksve Migratore të Përziera (Prill 2024). IOM, Evropa Juglindore, Evropa Lindore dhe Azia Qendrore.

Për më shumë informacion mbi termat dhe kushtet e raporteve DTM dhe produkteve të informacionit, ju lutemi referojuni: <https://dtm.iom.int/terms-and-conditions>. Kontaktoni: iomwesternbalkans@iom.int