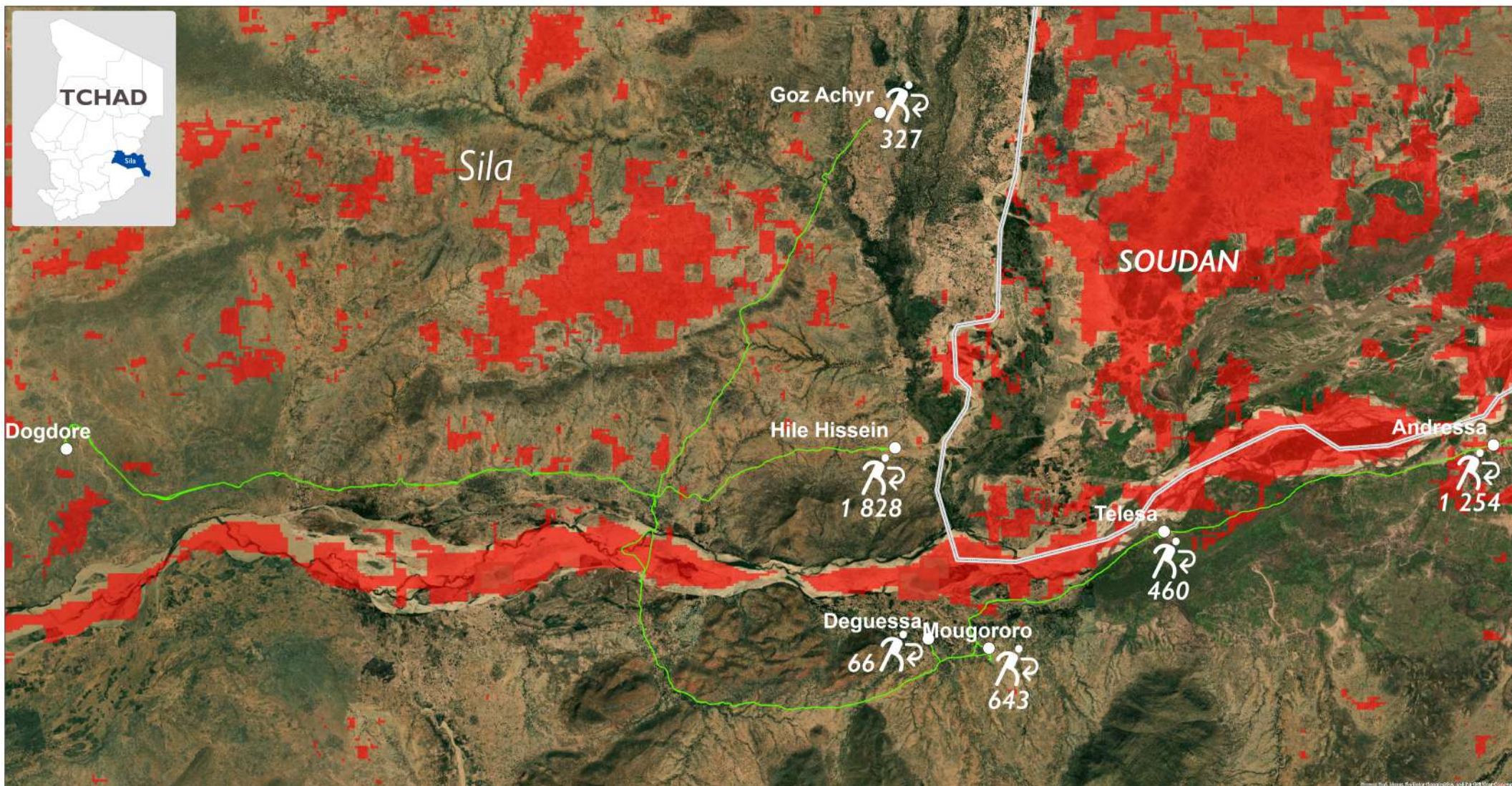


Analyse des zones potentiellement inondables dans les sites de Sila

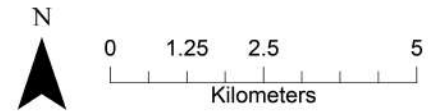


-  Sites des retournés
-  Itinéraire vers les sites
-  Limites frontières
-  Zones à risque d'inondation (Image sentinelle 1 - 30/5/2023)

 Nombre de retournés par site

* Cette carte a été réalisée en utilisant les images Sentinelles 1 relatives au 30 mai 2023 avec extraction de l'indice d'humidité du sol via Snap Desktop pour identifier les zones potentiellement inondables. L'itinéraire a été collecté avec l'application MAPS.ME en partant de Dogdore.

Source : <https://apps.sentinel-hub.com/>



Analyse préliminaire pas encore validé sur le terrain - traitement d'image fait par OIM