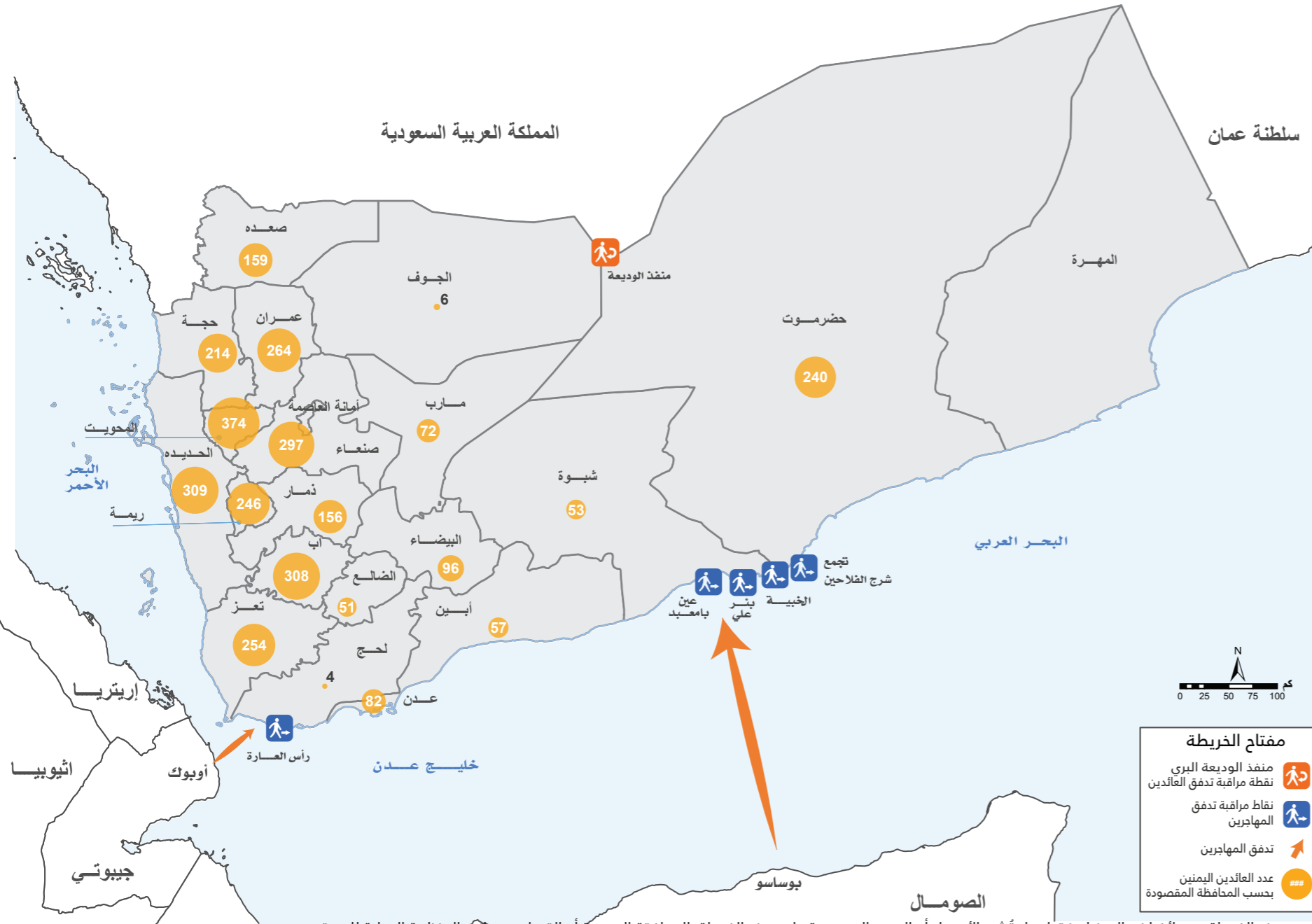
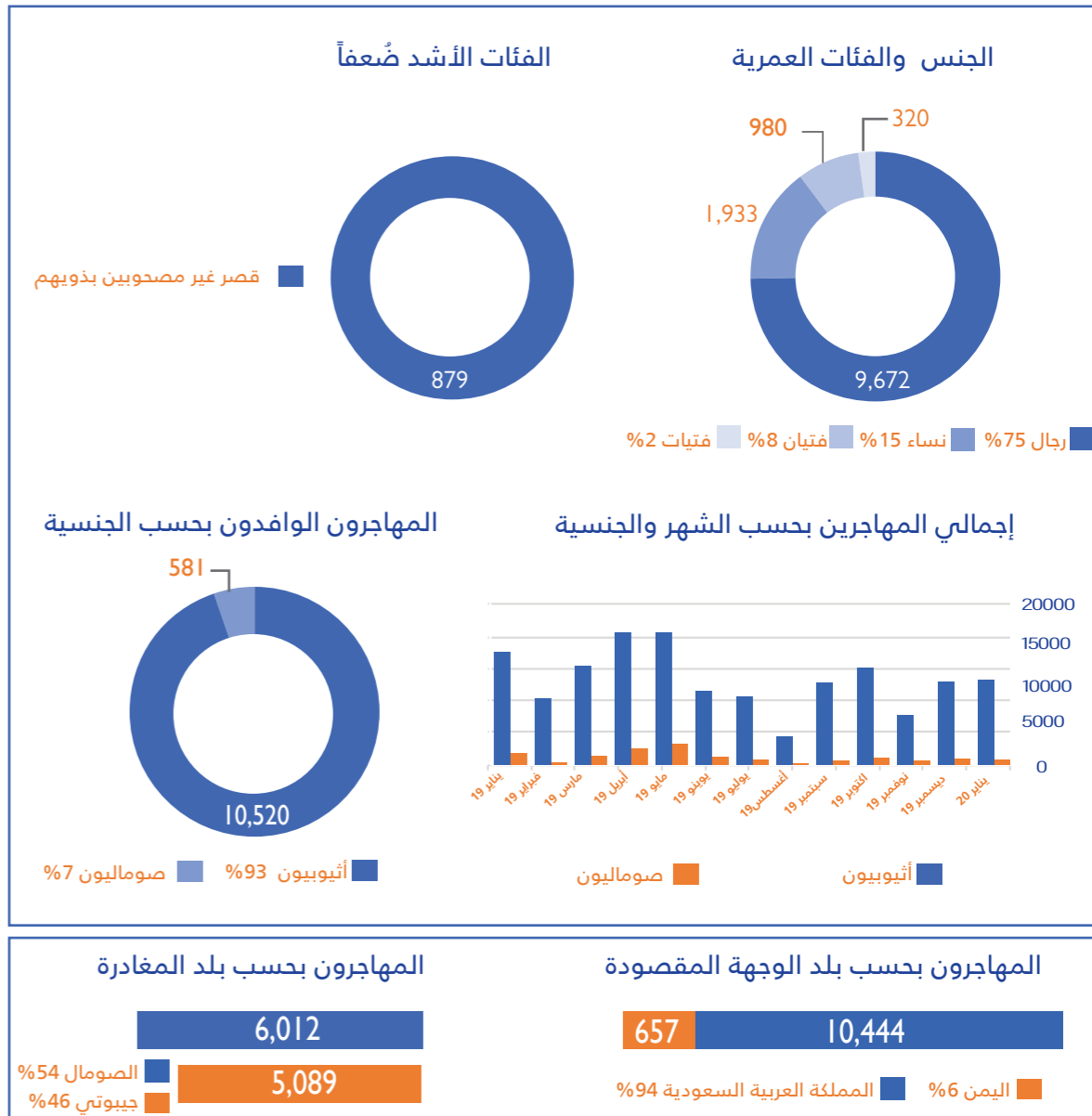


# نقاط تتبع التدفق | المهاجرون الوافدون واليمنيون العائدون من المملكة العربية السعودية في يناير 2020

تعمل مصفوفة تتبع النزوح الخاصة بالمنظمة الدولية للهجرة في اليمن على مراقبة المواقع الرئيسية التي يصل عبرها المهاجرون واليمنيون العائدون والموجودة في الحدود الشمالية لليمن مع المملكة العربية السعودية والحدود الساحلية الجنوبية. يُراقب الباحثون المتمركزون في نقاط رصد تدفق وصول المهاجرين والمواطنين اليمنيين من أجل التعرف على الأنماط والأنواع المختلفة للهجرة والتوصل إلى تقديرات لأعداد المهاجرين غير النظاميين في البلد. ولكن القيود المفروضة على الوصول تُحد من القدرة على تسجيل المعلومات في بعض نقاط وصول المهاجرين. ووفقاً لتقديرات المنظمة الدولية للهجرة فإن 11,101 مهاجراً دخلوا اليمن بالإضافة إلى عودة حوالي 3,202 يمني من المملكة العربية السعودية إلى اليمن في يناير 2020.



## المهاجرون الوافدون في يناير 2020: 11,101



## انشطة رصد التدفقات مدعومه من قبل



**ملاحظة:** إن أنشطة تتبع التدفق لا تمثل كل التدفقات في المنطقة الجغرافية التي يغطيها النشاط ويجب أن يتم فهمها كمؤشرات على الأفراد الذين تم الحصول على معلوماتهم في نقاط تبع التدفق خلال الإطار الزمني الموضح أعلاه فقط.

## العائدون اليمنيون من المملكة العربية السعودية في يناير 2020: 3,202

