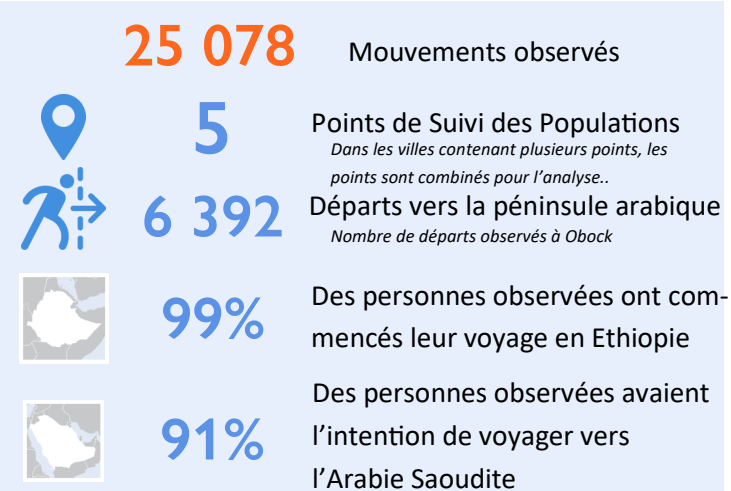


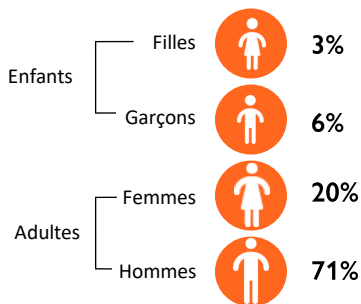
**ÉLÉMENTS**



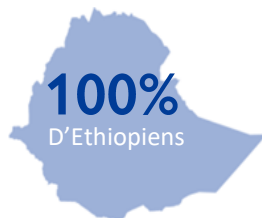
Au cours du mois de Juin, le nombre moyen d'individus observés par jour a été de 869, ce qui correspond à une augmentation de 7% par rapport aux 809 individus observés en moyenne quotidiennement au mois précédent. Une diminution du nombre de départs de la région d'Obock a cependant été observée, passant de 8 317 au mois de Mai à 6 392 au cours de ce mois.

**Profils**

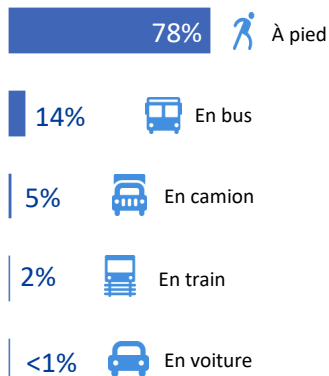
**Démographie**



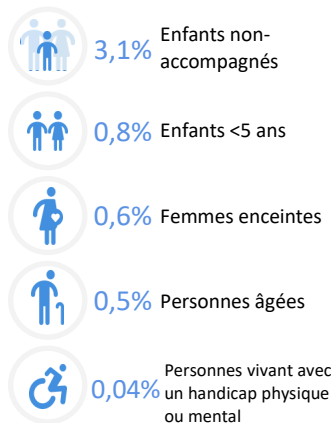
**Nationalité**



**Moyen de Transport**

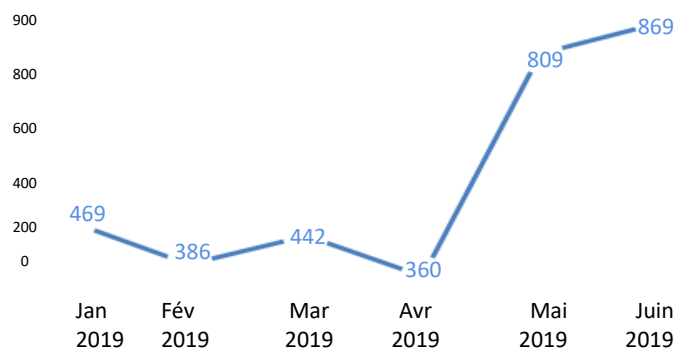


**Vulnérabilités**

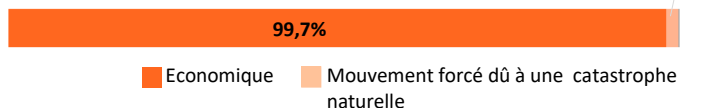


**Flux Migratoires**

**Moyenne d'individus observés par jour**



**Type de Flux**



**Flux par départ et destination**



## Suivi des mouvements de populations

Le suivi des mouvements de population est une composante de la Matrice de Suivi des Déplacements (ou Displacement Tracking Matrix, DTM) de l'OIM. La DTM a été développée afin de suivre les mouvements d'individus et de groupes qui traversent à des points de transit. L'objectif de la composante "Suivi des mouvements de populations" est de fournir des informations mises à jour de manière régulière sur les flux de populations et sur le profil des populations en mouvement (migrants, personnes déplacées internes, rapatriés, etc.). Les informations et analyses proposées par la méthodologie du suivi des mouvements de population permettent de mieux comprendre les difficultés rencontrées par les migrants tout au long de leur routes migratoire ou de leur déplacement forcé afin de mieux définir les priorités en termes d'assistance.

## La DTM à Djibouti

L'OIM travaille en collaboration avec le Gouvernement de Djibouti afin de mieux comprendre les dynamiques migratoire à Djibouti ainsi que le profil des migrants qui transitent dans le pays. Pour ce faire, l'OIM met en œuvre le suivi des flux de population, une activité qui consiste à collecter des données dans les localités par lesquelles transitent les migrants (Flow Monitoring Points-FMP). Les données présentées dans ce rapport mensuel donnent un aperçu des mouvements et des profils de la population mobile à Djibouti.



## Méthodologie

Les enquêteurs sont déployés dans les localités ou quartiers d'Obock, Tadjourah, Yoboki, Ali-Sabieh et Holl-Holl. Les données sont collectées à travers des activités d'enregistrement de groupes de migrants puis transférées vers la base de données de l'OIM. Au total, 7 enquêteurs suivent quotidiennement les flux des populations au niveau de ces différents points de suivi. L'identification des localités où ont été déployés les enquêteurs a été réalisée en collaboration avec les autorités et partenaires humanitaires. Afin de faciliter l'analyse des données et avoir un aperçu de tendances migratoires, nous avons combiner plusieurs points au niveau de chaque régions.

## Limites

La couverture spatiale et temporelle des enquêtes menées est partielle et ne permet pas de prendre en compte tous les flux migratoires dans le pays. Les données présentées dans ce rapport illustrent avant tout les tendances migratoires. Par ailleurs, les données sur les vulnérabilités sont basées sur les observations directes des enquêteurs et ne doivent être comprises à titre indicatif. Enfin, il est possible que les migrants passant par plusieurs points de suivi soient comptés à plusieurs reprises. Ainsi, le nombre total de migrants observés aux points de suivi des flux ne reflète pas forcément les flux migratoires véritables dans chaque région. Toutes les données incluses dans ce rapport sont basées sur des observations partielles et ne sont pas représentatives de la population entière des migrants. L'OIM garantit les données comprises dans ce rapport, néanmoins nous ne pouvons donner une image complète des mouvements migratoires.