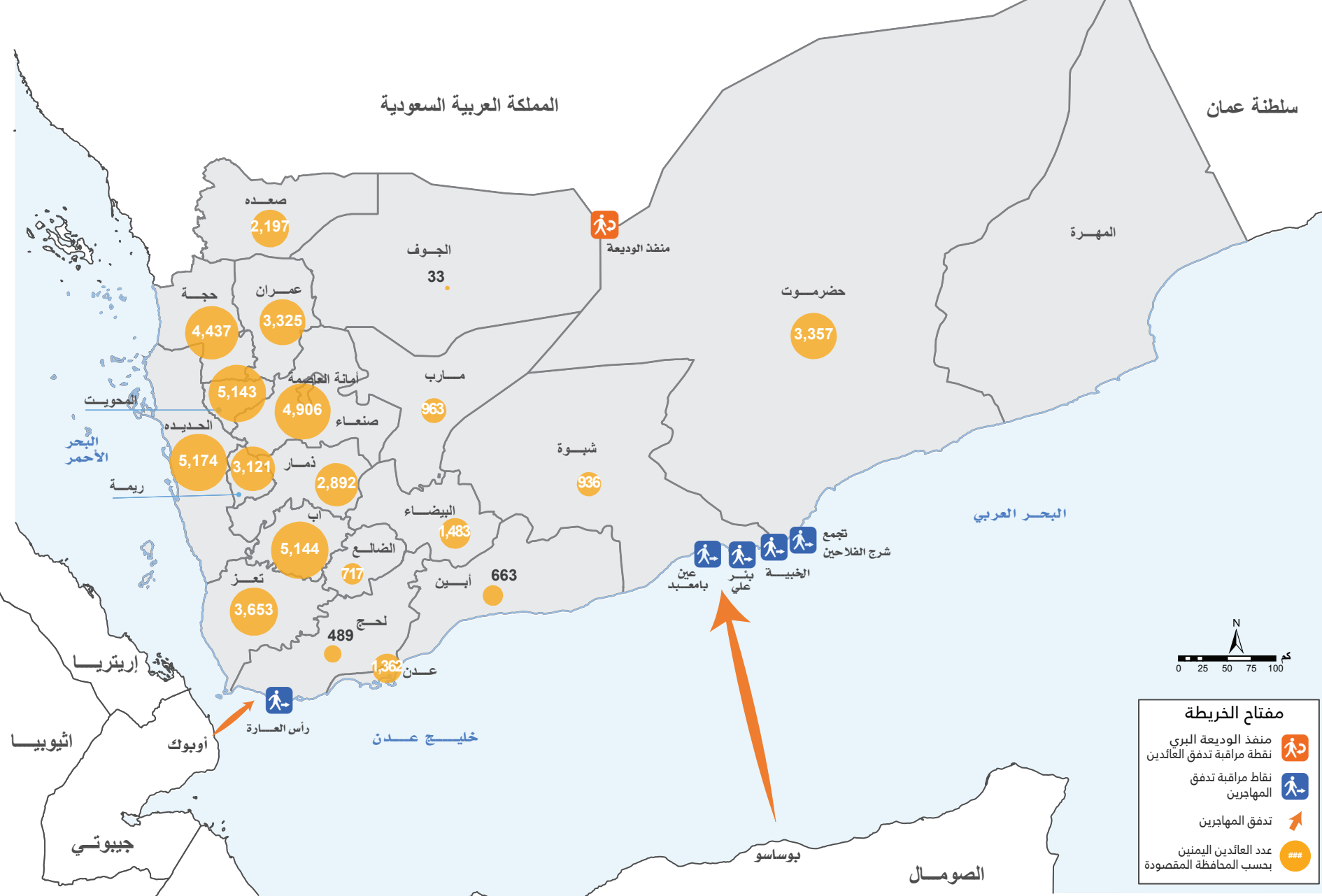
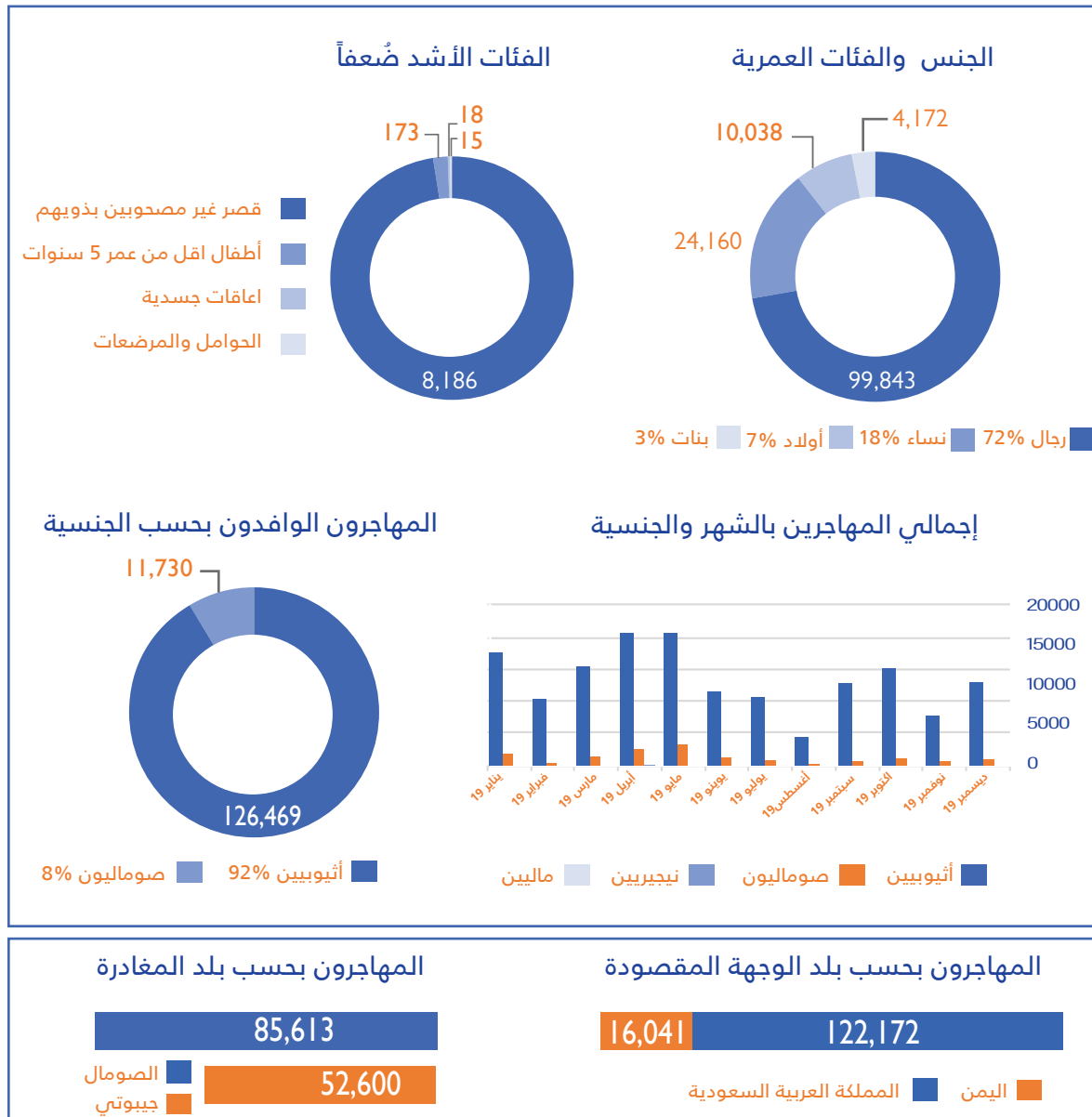


# نقاط تتبع التدفق | المهاجرون الوافدون واليمنيون العائدون من المملكة العربية السعودية في 2019

تعمل مصفوفة تتبع النزوح الخاصة بالمنظمة الدولية للهجرة في اليمن على مراقبة المواقع الرئيسية التي يصل عبرها المهاجرين واليمنيين العائدين والموجودة في الحدود الشمالية لليمن مع المملكة العربية السعودية والحدود الساحلية الجنوبية. يُراقب الباحثون المتمركزون في نقاط رصد تدفق وصول المهاجرين والمواطنين اليمنيين من أجل التعرف على الأنماط والأنواع المختلفة للهجرة. ومن أجل التوصل إلى تقديرات لأعداد المهاجرين غير النظاميين في الدولة. لكن القيود المفروضة على الوصول تُحد من القدرة على تسجيل المعلومات في بعض نقاط وصول المهاجرين. ووفقاً لتقديرات المنظمة الدولية للهجرة فإن 138,213 مهاجراً دخلوا اليمن بالإضافة إلى عودة حوالي 50,065 يمني من المملكة العربية السعودية إلى اليمن في عام 2019.



## 138,213 : المهاجرين الوافدين في 2019

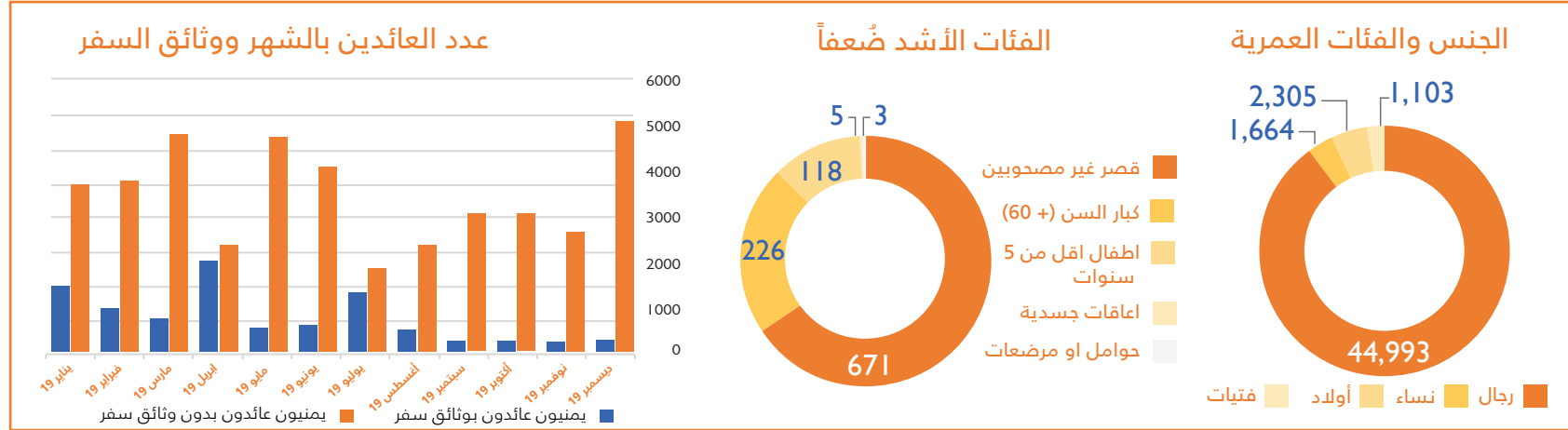


## انشطة رصد التدفقات مدعومه من قبل



**ملاحظة:** إن أنشطة تتبع التدفق لا تمثل كل التدفقات في المنطقة الجغرافية التي يغطيها النشاط ويجب ان يتم فهمها كمؤشرات على الافراد الذين تم الحصول على معلوماتهم في نقاط تبع التدفق خلال الإطار الزمني الموضح أعلاه فقط لا غير. لذا قد يكون الرقم أكثر مما يشير اليه هذا التقرير بسبب ان التدفقات قد تاخذ اماكن بعيدة وثانوية وغير مأهولة.

## 50,065 : العائدون اليمنيون من المملكة العربية السعودية في 2019



## المهاجرون بحسب الجنسية ونقاط تتبع التدفق

