

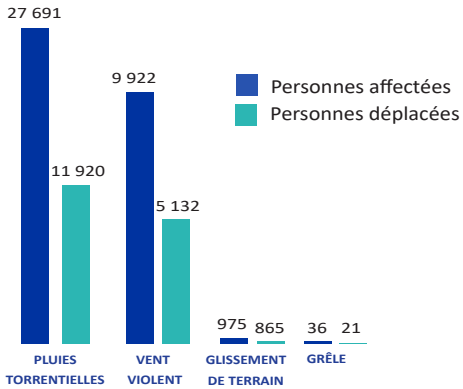


158 désastres naturels

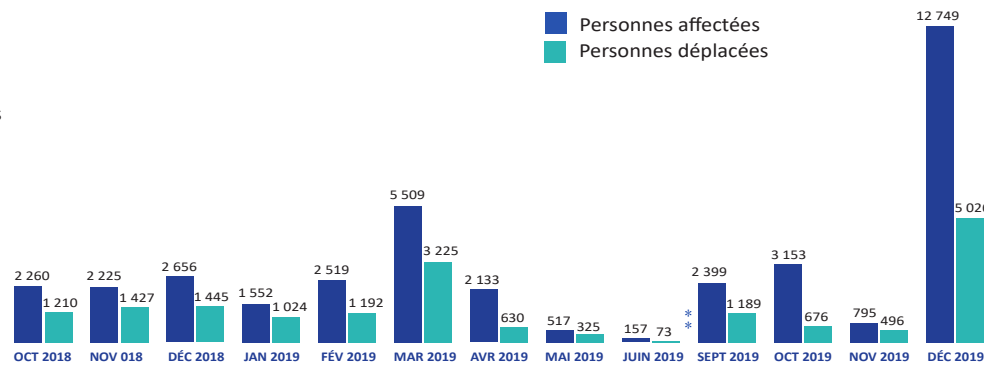
ont été enregistrés par les équipes de suivi des urgences de la DTM entre octobre 2018 et décembre 2019.

38 624 personnes affectées*

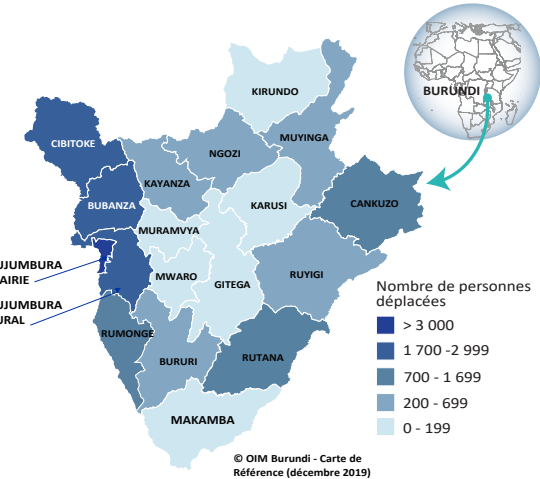
Personnes affectées et déplacées par type de désastre naturel



Personnes affectées et déplacées par mois



* Le nombre de personnes affectées comprend également les personnes déplacées
** Aucun événement n'a été enregistré en juillet et août 2019



Types de Désastres Naturels

- 99 PLUIES TORRENTIELLES
- 52 VENTS VIOLENTS
- 6 GLISSEMENTS DE TERRAIN
- 1 GRÊLE

Impacts humains

- 68 DÉCÉDÉES
- 159 BLESSÉES

Maisons détruites

- 1 603 TOTALEMENT DÉTRUITES
- 6 893 PARTIELLEMENT DÉTRUITES

Autres Dégâts

- 112 SALLES DE CLASSE
- 26 RÉSEAUX D'EAU
- 15 SOURCES D'EAU
- 16 ROUTES
- 4 CENTRES DE SANTÉ
- 9 PONTS
- 51 AUTRES INFRASTRUCTURES

Désastres naturels - Décembre 2019

12 749 personnes affectées

5 026 personnes déplacées

à cause des désastres naturels survenus en décembre 2019

Types de Désastres Naturels

- 15 PLUIES TORRENTIELLES
- 4 GLISSEMENTS DE TERRAIN
- 2 VENTS VIOLENTS

Provinces	Population affectée	Population déplacée	Maisons totalement détruites	Maisons partiellement détruites	Personnes décédées	Personnes blessées
Bubanza	346	245	66	19	1	
Bujumbura Mairie	9 617	3 524	283	2 507	15	33
Bujumbura Rural	93	38	5	3	1	16
Cankuzo	109	75	8	11		
Cibitoke	801	767	87	12	36	7
Karusi	112	21	5			
Kayanza	1 474	227	46	58		2
Muramvya	47	47	6	3		
Muyinga	84	16	4	6		
Rumonge	66	66		11		

Les données présentées dans ce dashboard ont été récoltées par les volontaires de la Croix-Rouge pendant la période d'octobre 2018 à décembre 2019 dans les 24 heures suivant l'incident d'urgence. Toutes les situations d'urgence qui se produisent dans le pays ne sont pas prises en compte par l'outil suivi d'urgence DTM. Les situations d'urgence prises en compte sont des incidents qui causent des dégâts importants et qui ont besoin d'une réponse immédiate de la communauté humanitaire, ou qui causent des déplacements de la population. Seuls les événements d'urgence grave sont publiés chaque semaine.



Contact: OIM Burundi, DTMBurundi@iom.int

