



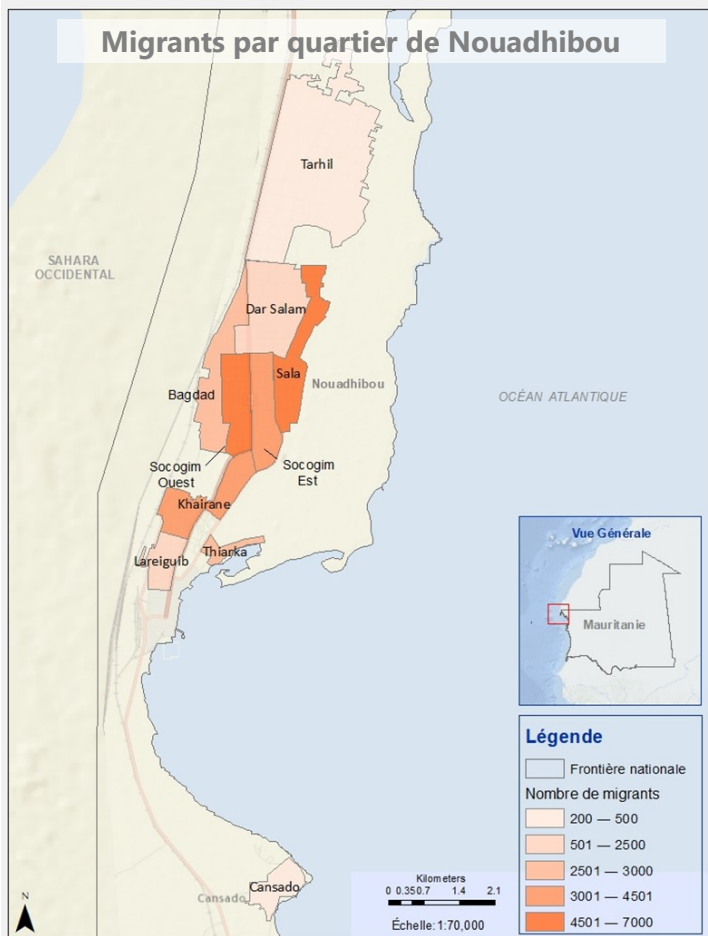
Ce tableau de bord présente les résultats d'entretiens et d'enquêtes menées entre le 8 et le 30 novembre 2018 par l'Organisation Internationale pour les Migrations (OIM) à travers le Système de Suivi des Populations Mobiles, auprès de migrants de la commune de Nouadhibou (Dakhlet Nouadhibou) en Mauritanie.

**32,384**  
Migrants estimés à Nouadhibou

**68%**  
Hommes

**32%**  
Femmes

**23%**  
Enfants



**544**  
Migrants enquêtés

**>20%** ont une **éducation** niveau collège ou +

**83%** départ pour des **raisons économiques**

**69%** destination finale avant départ: **Nouadhibou**

**31%** destination finale avant départ: **autre pays**



Autre destination attendue

EUROPE	<b>34%</b>
MAROC	<b>30%</b>
AFRIQUE OUEST ET CENTRE	<b>20%</b>
AUTRE	<b>16%</b>

### Principales nationalités

SENEGAL	<b>61%</b>
MALI	<b>14%</b>
GUINEE	<b>13%</b>
GHANA	<b>2%</b>
GAMBIE	<b>2%</b>
AUTRE	<b>&lt;8%</b>

### Intentions de mouvements futures



### Top 3 des besoins

1. Travail
2. Protection/Sécurité
3. Santé

### Situation économique

87% des personnes enquêtées ont pu exercer une activité génératrice de revenus depuis leur arrivée.



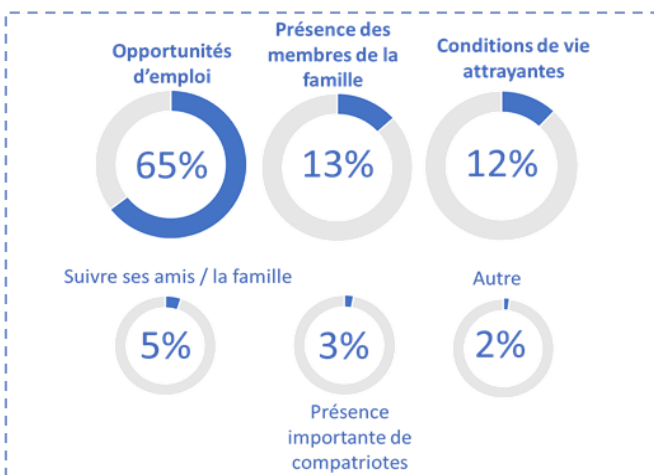
>80% des migrants qui travaillent sont **payés** de façon journalière

70% **habitent** dans un appartement ou une maison

#### Relations avec la communauté locale

71% des personnes enquêtées ont classifié les **relations avec la communauté locale** comme bonnes ou très bonnes.

#### Raisons du choix de Nouadhibou comme destination



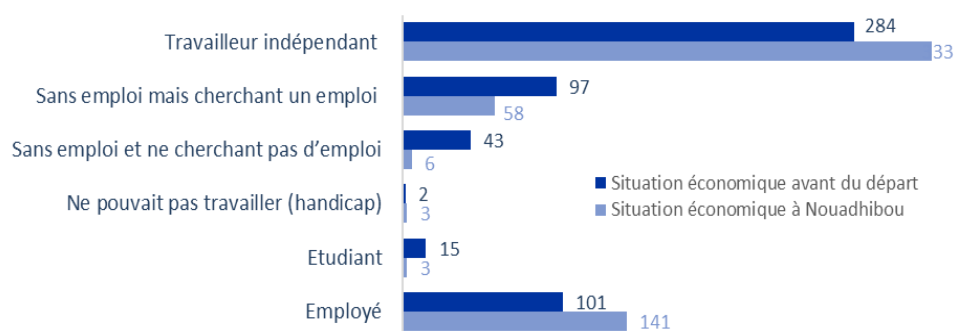
23% ont rencontré des difficultés en route

91% voyagent avec leur **carte d'identité**

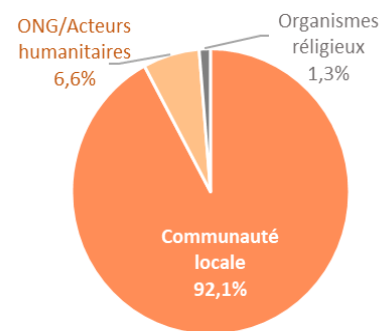
#### Assistance humanitaire

86% des personnes enquêtées n'ont pas bénéficié d'une **assistance humanitaire**.

#### Situation d'emploi avant le départ et à Nouadhibou



#### Assistance fournie par...



Cette étude du Système de Suivi des Populations Mobiles s'est déroulée en deux étapes :

#### 1. Évaluation de base (entretiens avec des informateurs clés)

- Dans chaque quartier de Nouadhibou, des entretiens ont été conduits avec des informateurs clés, dans le but d'obtenir des premières informations sur la présence d'étrangers dans la région.
- La ville a été subdivisée en dix quartiers pour permettre d'obtenir un aperçu de la distribution des migrants.

#### 2. Enquête individuelle (auprès de migrants)

- 544 enquêtes individuelles ont été conduites avec des migrants, sur la base d'un échantillon réalisé en proportion des nationalités des migrants identifiées au cours de l'évaluation et base.
- La collecte des données a été effectuée par 8 énumérateurs formés, équipés et déployés à Nouadhibou.
- L'enquête a été effectuée auprès d'adultes et de mineurs accompagnés de plus de 14 ans.