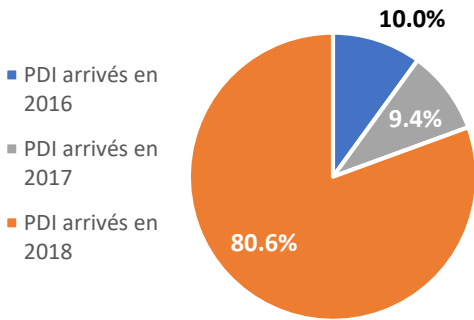
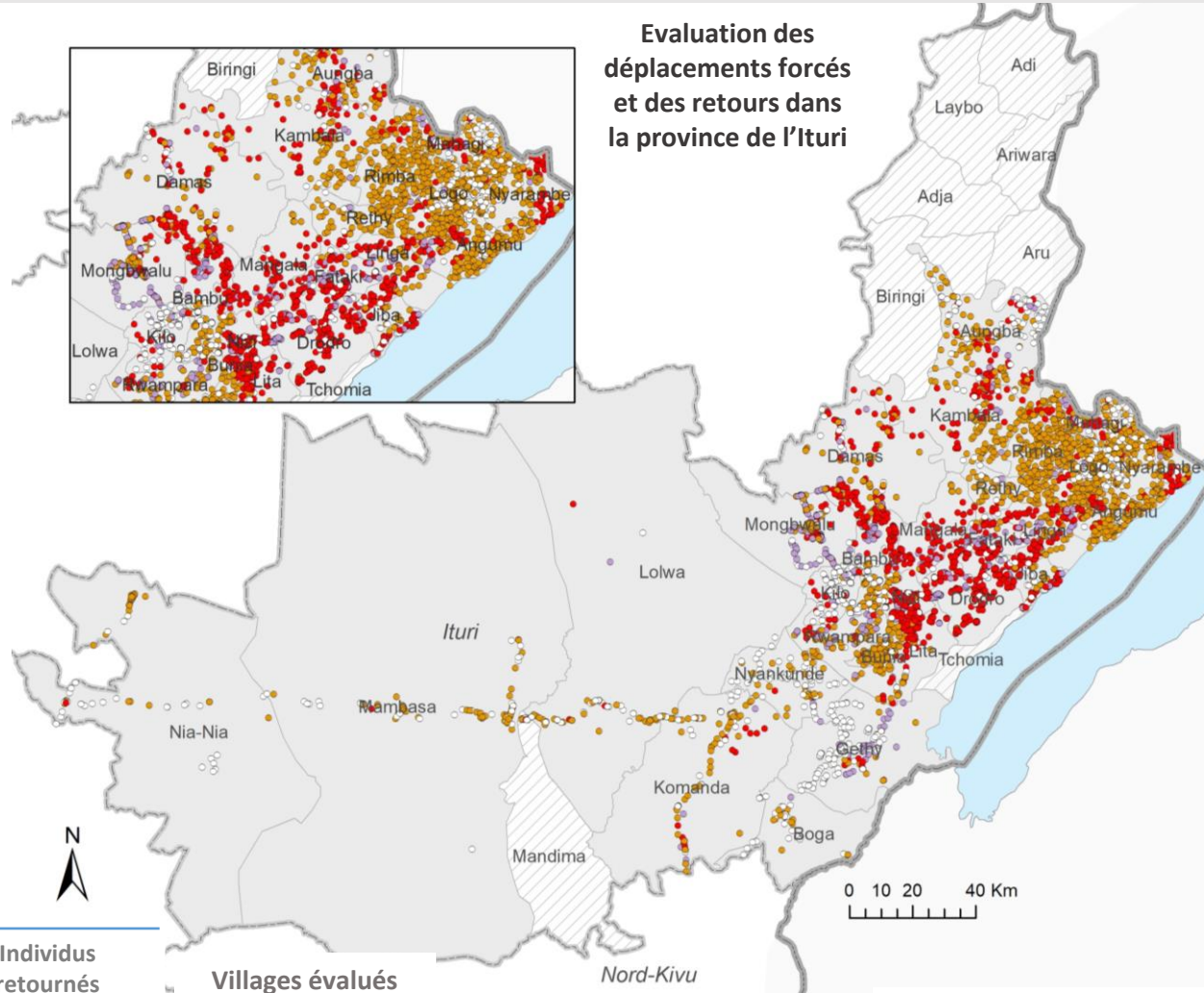
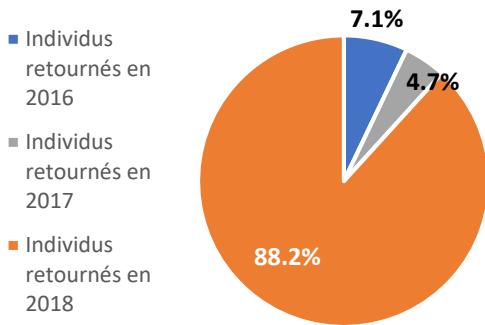


Ce Dashboard présente les principaux résultats des évaluations de suivi des déplacements de populations, réalisées dans les villages de la province de l'Ituri, en territoires de Aru, Djugu, Irumu, Mahagi et Mambasa. Ces évaluations ont été effectuées à travers un exercice de collecte de données conduit du 1^{er} octobre au 22 novembre 2018. Au total, les équipes de terrain se sont rendues dans 402 aires de santé, soit 30 zones de santé, et ont évalué **4 340 villages** grâce à **11 275 informateurs clés**. Ces évaluations ont été conduites en collaboration avec l'ONG Caritas, avec la participation de la Division des Affaires Humanitaires (DIVAH) et de la Division Provinciale de la Santé (DPS).

Période de déplacement



Période de retour



Villages évalués

4 340



Informateurs clés

11 275



Personnes Déplacées*

571 629



Personnes Retournées*

639 918

* Estimations

Année du déplacement*	Individus déplacés	Individus retournés
2018	460 619	564 703
2017	53 808	29 822
2016	57 202	45 393

Villages évalués

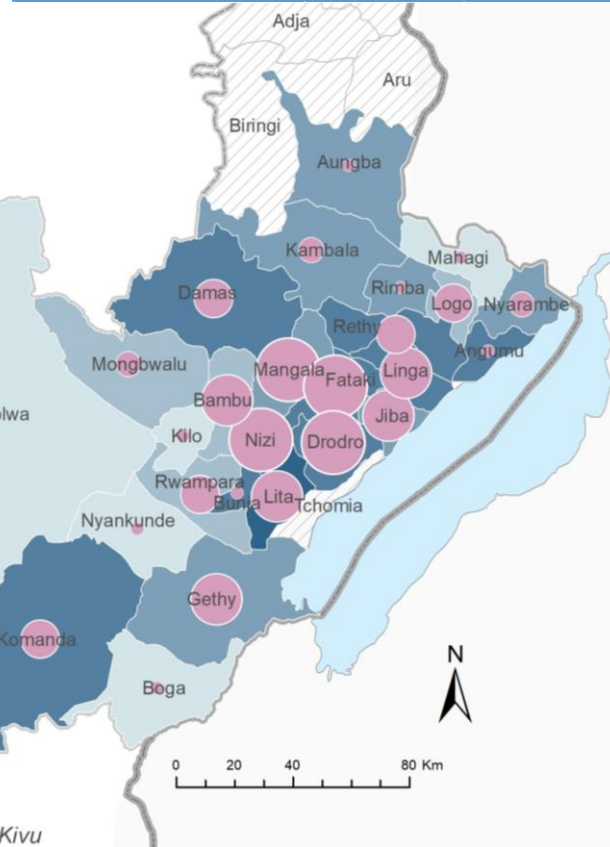
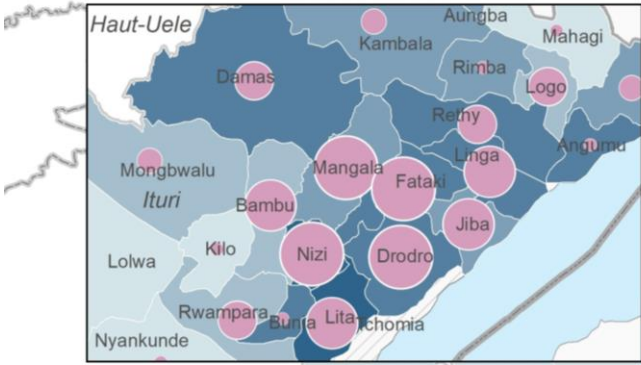
- Ni PDI, ni retournés
- PDI et Retournés
- PDI seulement
- Retournés seulement
- Lac
- Zones de santé évaluées
- Zones de santé non évaluées
- Province
- Frontière nationale

Les cartes de ce rapport ne sont fournies qu'à titre d'illustration. Les représentations ainsi que l'utilisation des frontières et des noms géographiques sur ces cartes peuvent comporter des erreurs et n'impliquent ni jugement sur le statut légal d'un territoire, ni reconnaissance ou acception officielles de ces frontières de la part de l'OIM. Sources: basemap RGC (Référentiel Géographique commun de la RDC), évaluation DTM DRC /CARITAS – Nov./ Déc. 2018. Les coordonnées GPS n'ont pas été contre-vérifiées sur le terrain. Certaines limites géographiques ne coïncident pas avec les données collectées.

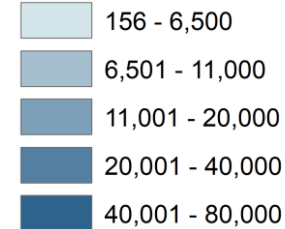
Déplacements forcés et Retours en Ituri

Raisons des déplacements par année

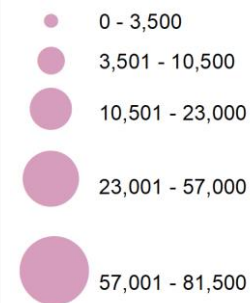
Raison du déplacement	Nb Personnes déplacées en 2016	% Personnes déplacées en 2016	Nb Personnes déplacées en 2017	% Personnes déplacées en 2017	Nb Personnes déplacées en 2018	% Personnes déplacées en 2018	Total	Total %
Attaques armées	35,927	62.8%	31,773	59.0%	123,494	26.8%	191,194	33.4%
Conflit intercommunautaire	14,961	26.2%	14,510	27.0%	319,883	69.4%	349,354	61.1%
Crise alimentaire	4,010	7.0%	5,527	10.3%	4,691	1.0%	14,228	2.5%
Rançonnement / taxes illégales	2,304	4.0%	1,998	3.7%	12,551	2.7%	16,853	2.9%
Total	57,202	100.0%	53,808	100.0%	460,619	100.0%	571,629	100.0%



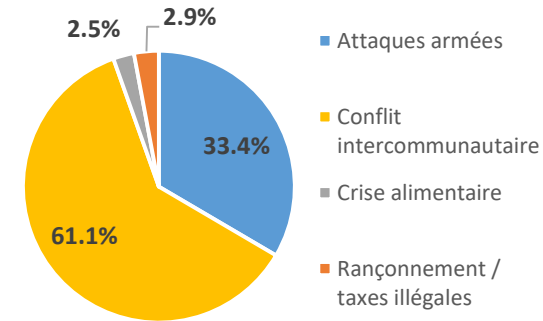
Nombre de PDI par Zone de santé



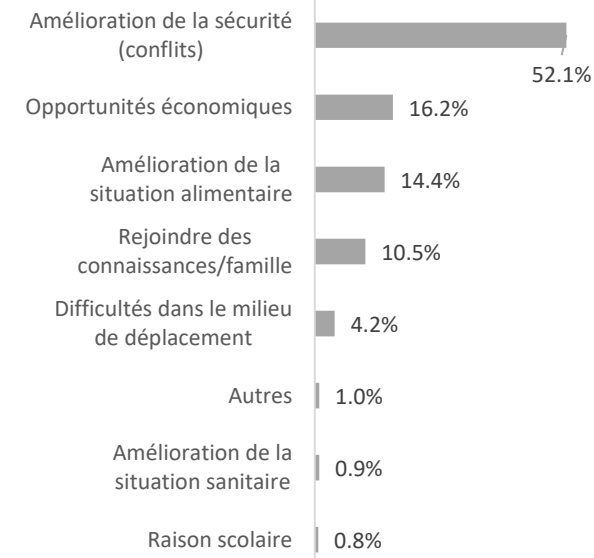
Nombre de Retournés par Zone de santé



Raisons des déplacements (de 2016 à 2018)



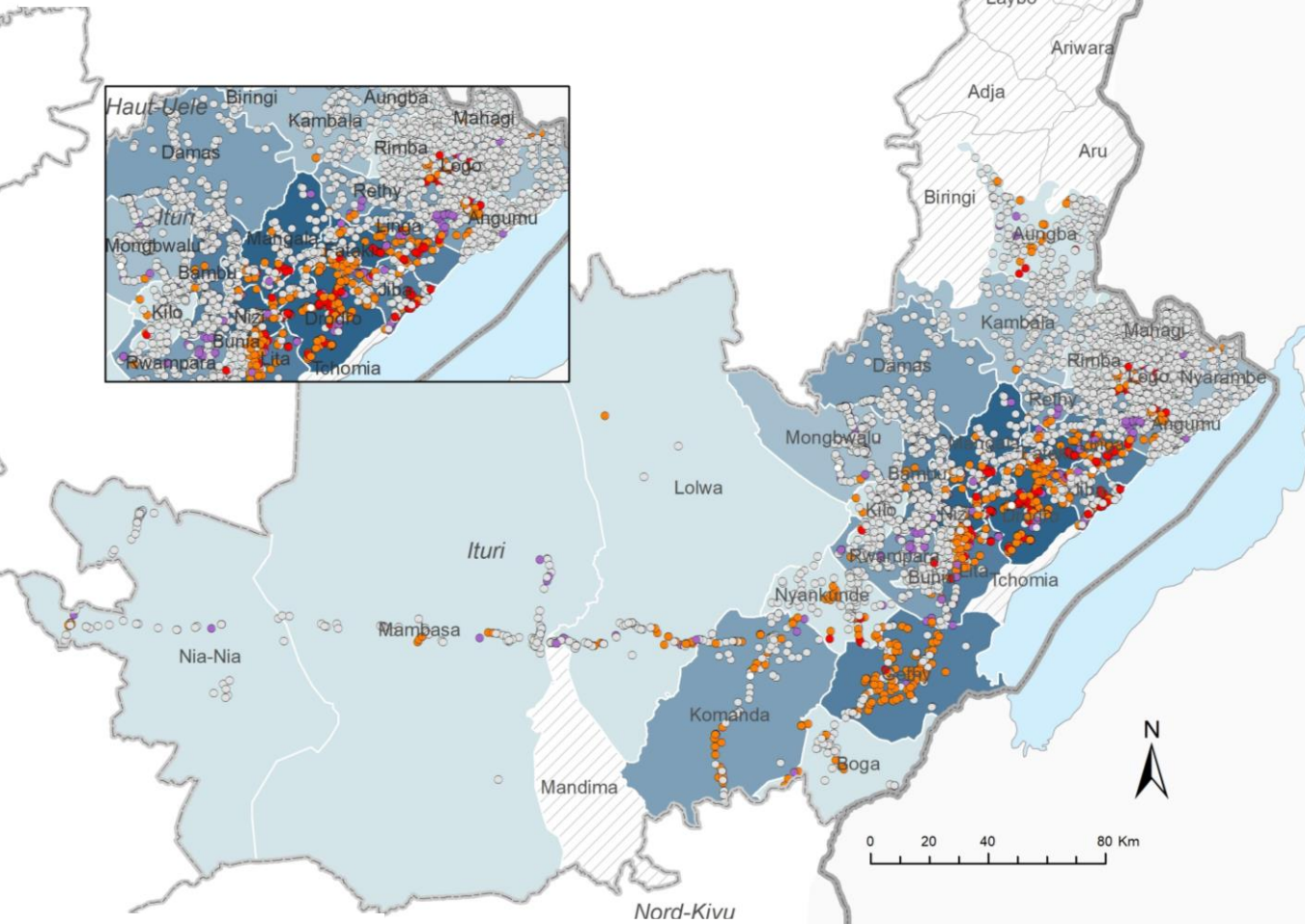
Motifs de retour (de 2016 à 2018)



Motifs de retour par année

Motifs de retour par année	Nb Individus retournés en 2016	% Individus retournés en 2016	Nb Individus retournés en 2017	% Individus retournés en 2017	Nb Individus retournés en 2018	% Individus retournés en 2018	Total	Total %
Autres	820	1.8%	0	0.0%	5,346	0.9%	6,166	1.0%
Difficultés dans le milieu de déplacement	0	0.0%	0	0.0%	26,658	4.7%	26,658	4.2%
Amélioration de la sécurité (conflits)	8,466	18.7%	6,735	22.7%	318,104	56.3%	333,305	52.1%
Amélioration de la situation alimentaire	7,178	15.8%	5,511	18.6%	79,728	14.1%	92,417	14.4%
Amélioration de la situation sanitaire	906	2.0%	0	0.0%	5,113	0.9%	6,019	0.9%
Opportunités économiques	7,928	17.5%	2,911	9.8%	92,709	16.4%	103,548	16.2%
Raison scolaire	11	0.0%	10	0.0%	4,791	0.8%	4,812	0.8%
Rejoindre des connaissances/famille	20,084	44.2%	14,655	49.5%	32,254	5.7%	66,993	10.5%
Total général	45,393	100.0%	29,822	100.7%	564,703	100.0%	639,918	100.0%

Villages affectés par les violences et mouvements de retour dans les zones de santé



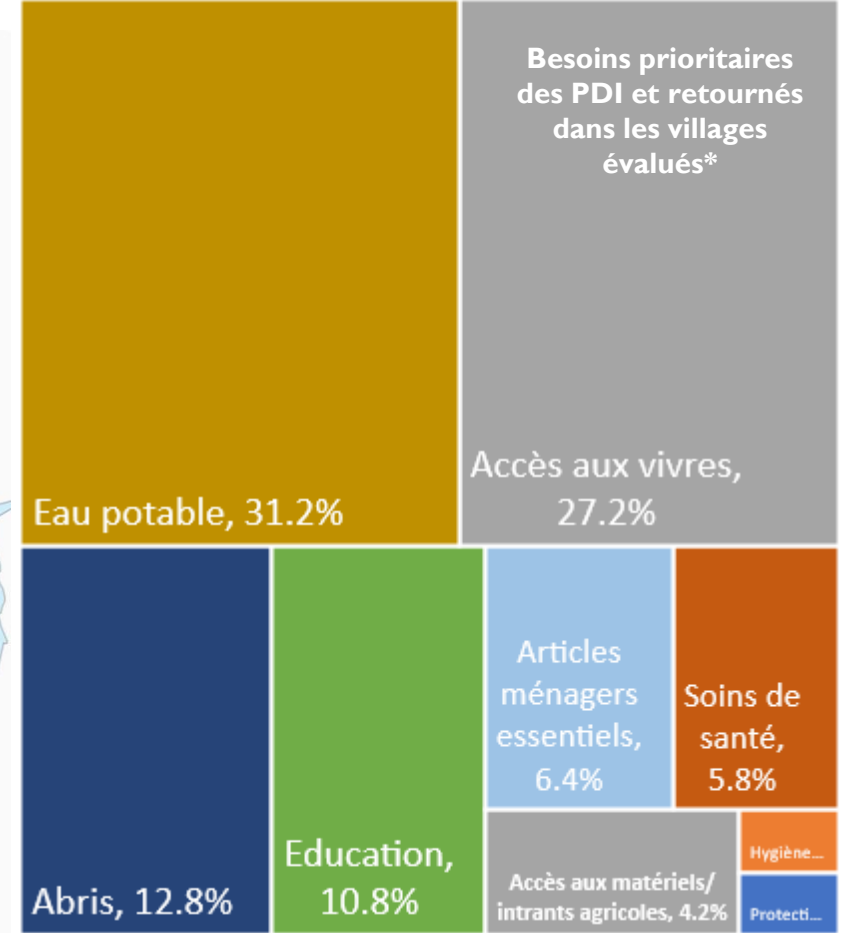
Nombre de retournés par zone de santé

- 100 - 2,999
- 3,000 - 11,000
- 11,001 - 25,000
- 25,001 - 90,000
- 90,001 - 140,000

Situation du village

- Sans information
- Détruit
- Non affecté par la violence
- Partiellement détruit
- Vidé de sa population

DTM DRC /Caritas – Nov/Dec. 2018. Les coordonnées GPS n'ont pas été contre-vérifiées sur le terrain. Certaines limites géographiques ne coincident pas avec les données collectées.



* Besoins calculés à partir du cumul PDI et retournés par village. Il s'agit ici des besoins les plus pressants signalés par les informateurs clés. Des informations sur les besoins moins urgents sont disponibles sur demande.

Synthèse des résultats par territoire

Territoire	Nb informateurs clés	Nb villages DTM	Nb villages DPS	Couverture DTM	Nb de PDI	% PDI	Nb de Retournés	% Retournés
ARU	4	2	11	18.2%	62	0.0%	95	0.0%
DJUGU	4,534	1,836	2,265	81.1%	345,763	60.5%	530,262	82.9%
IRUMU	2,283	843	889	94.8%	98,059	17.2%	71,414	11.2%
MAHAGI	3,857	1,435	1,502	95.5%	105,951	18.5%	36,244	5.7%
MAMBASA	597	224	248	90.3%	21,794	3.8%	1,903	0.3%
Total	11,275	4,340	4,915	88.3%	571,629	100.0%	639,918	100.0%

Les activités DTM en Ituri sont soutenues par:



Pour plus d'informations, contactez l'équipe DTM en RDC : Email: iomdrctm@iom.int
Site Internet: <https://displacement.iom.int/democratic-republic-congo>

Dashboard - Publié le 20 Mars 2019