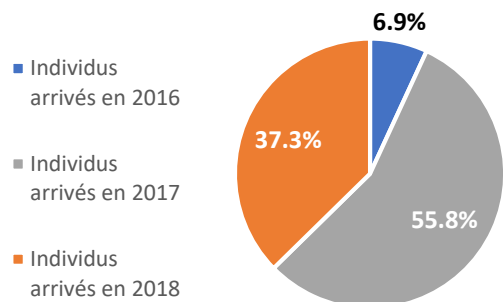


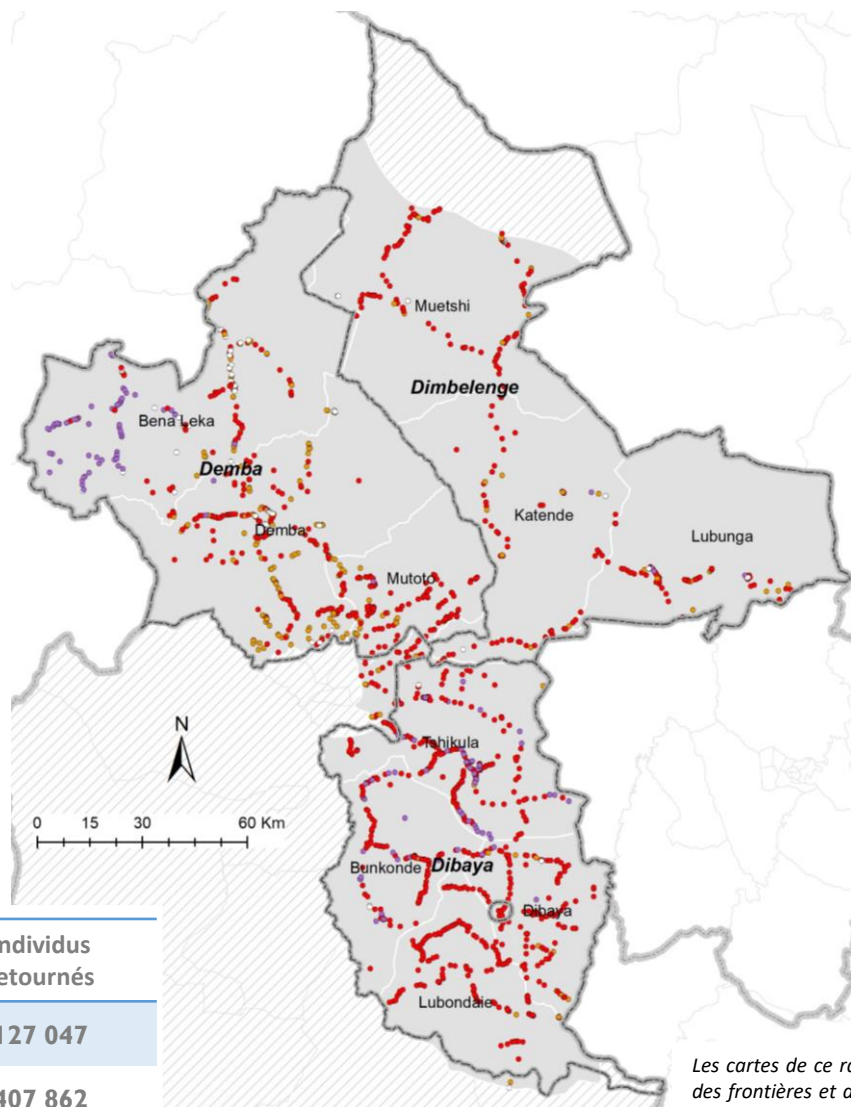
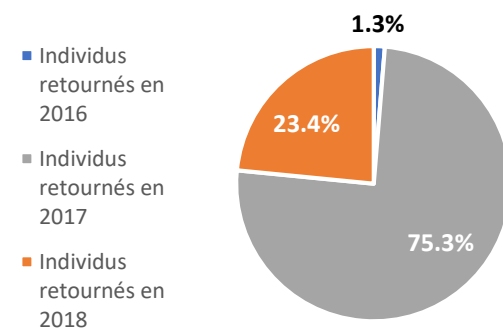


Ce Dashboard présente les principaux résultats des évaluations de suivi des déplacements de populations, réalisées dans les villages de la province du Kasai Central, en territoires de **Demba, Dibaya et Dimbelenge**. Ces évaluations ont été effectuées à travers un exercice de collecte de données conduit du 3 au 24 février 2019. Au total, les équipes de terrain se sont rendues dans 99 aires de santé, soit 6 zones de santé, et ont évalué **1 704 villages** grâce à **3 220 informateurs clés**. Ces évaluations ont été conduites en collaboration avec l'ONG locale TDH, le ministère des Affaires Humanitaires et la Division Provinciale de la Santé (DPS). Dans ces trois territoires en particulier, **10 264 individus retournés d'Angola** ont été identifiés.

Période de déplacement



Période de retour



Evaluation des déplacements forcés et des retours dans les territoires de Demba, Dibaya et Dimbelenge

Villages évalués

- Ni PDI, ni retournés
- PDI et Retournés
- PDI seulement
- Retournés seulement

- Province
- Zones de santé
- Territoires évalués
- Territoires non évalués



Villages enquêtés

1 704



Informateurs clés

3 220



Personnes Déplacées*

310 880



Personnes Retournées*

541 917



Personnes Retournées d'Angola*

10 264

* Estimations

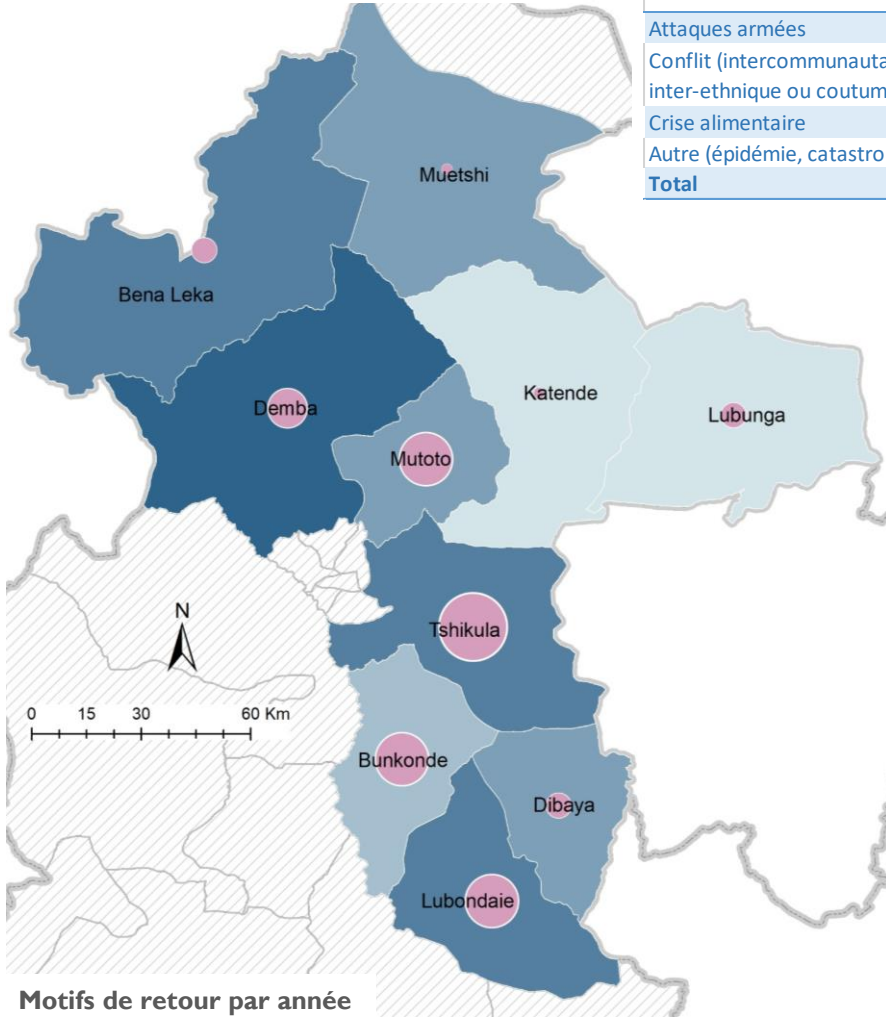
Année du déplacement*	Individus déplacés	Individus retournés
2018	116 078	127 047
2017	173 393	407 862
2016	21 409	7 008

Les cartes de ce rapport ne sont fournies qu'à titre d'illustration. Les représentations ainsi que l'utilisation des frontières et des noms géographiques sur ces cartes peuvent comporter des erreurs et n'impliquent ni jugement sur le statut légal d'un territoire, ni reconnaissance ou acceptation officielles de ces frontières de la part de l'OIM. Sources: basemap RGC (Référentiel Géographique commun de la RDC), évaluation DTM DRC/TDH – Février 2019. Les coordonnées GPS n'ont pas été contre-vérifiées sur le terrain. Certaines limites géographiques ne coïncident pas avec les données collectées.

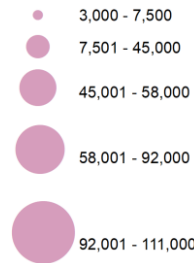
Déplacements forcés et Retours dans les territoires de Demba, Dibaya et Dimbelenge

Raisons des déplacements par année

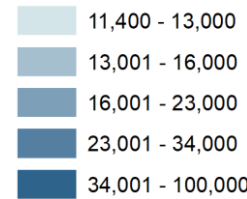
Raison du déplacement	Nb Personnes déplacées en 2016	% Personnes déplacées en 2016	Nb Personnes déplacées en 2017	% Personnes déplacées en 2017	Nb Personnes déplacées en 2018	% Personnes déplacées en 2018	Total	% Total
Attaques armées	16,624	77.6%	158,289	91.3%	74,866	64.5%	249,779	80.3%
Conflit (intercommunautaire, foncier, inter-ethnique ou coutumier)	2,860	13.4%	13,386	7.7%	33,143	28.6%	49,389	15.9%
Crise alimentaire	1,925	9.0%	484	0.3%	6,394	5.5%	8,803	2.8%
Autre (épidémie, catastrophe naturelle)	0	0.0%	1,234	0.7%	1,675	1.4%	2,909	0.9%
Total	21,409	100.0%	173,393	100.0%	116,078	100.0%	310,880	100.0%



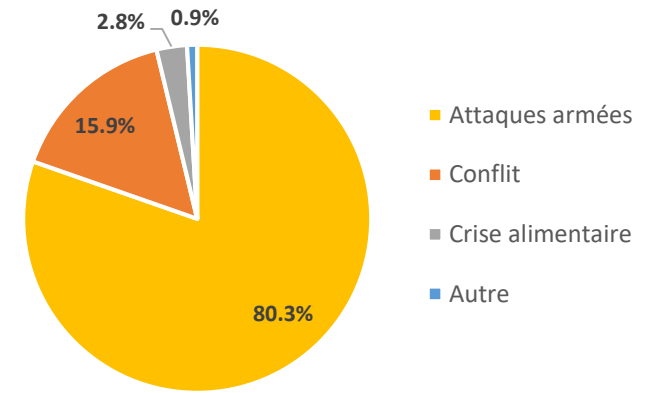
Nombre de Retournés par Zone de santé



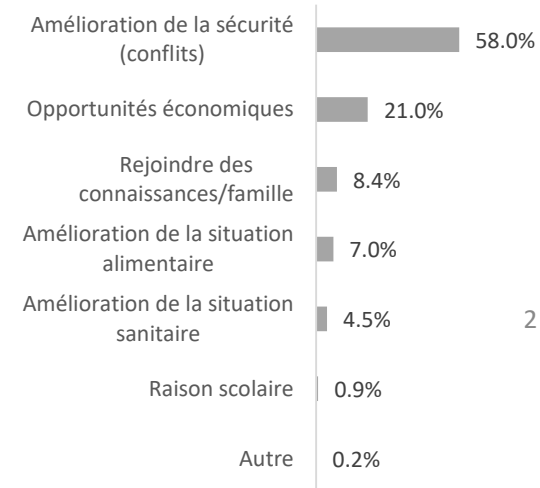
Nombre de PDI par Zone de santé



Raisons des déplacements (de 2016 à 2018)



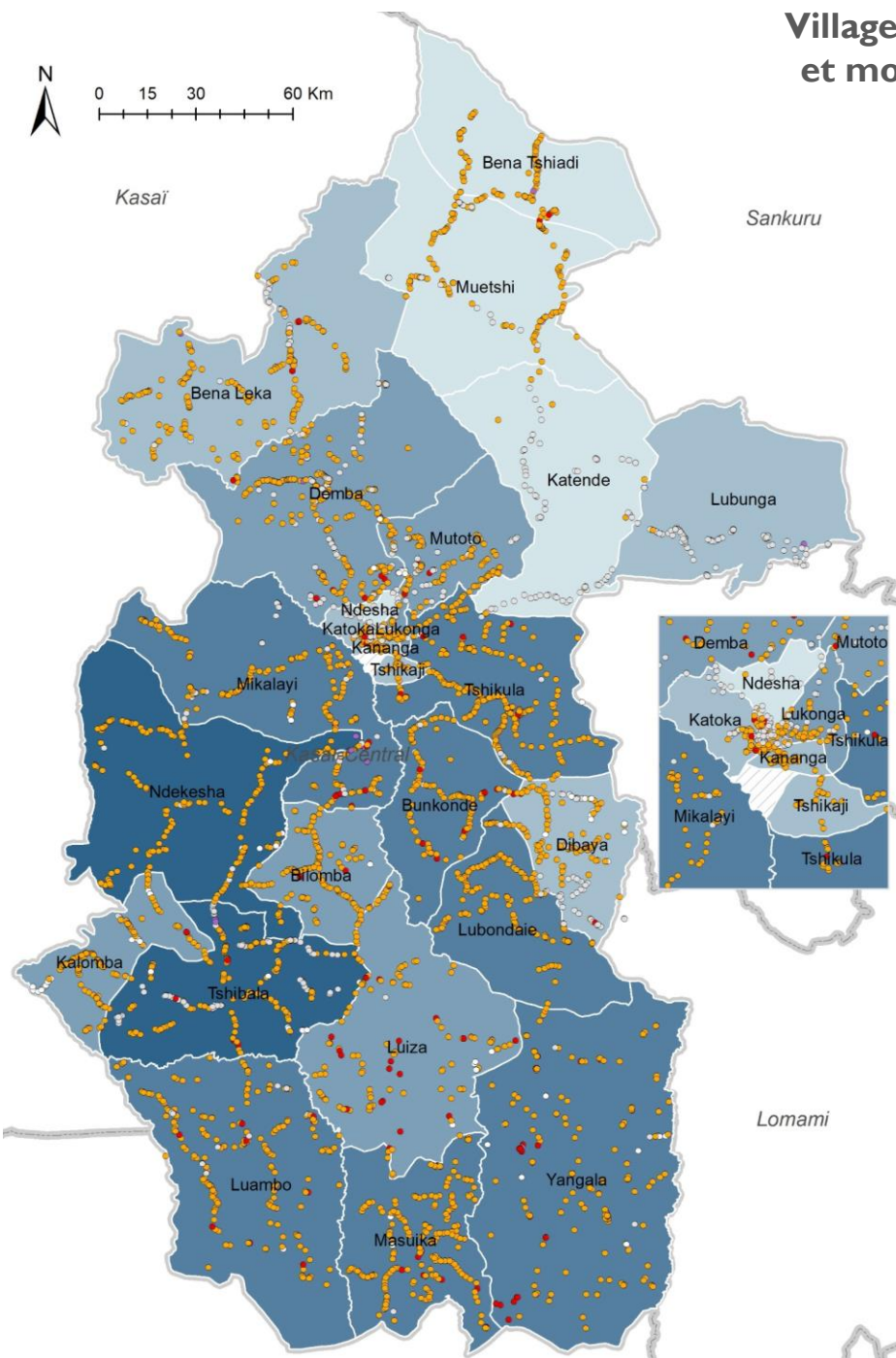
Motifs de retour (de 2016 à 2018)



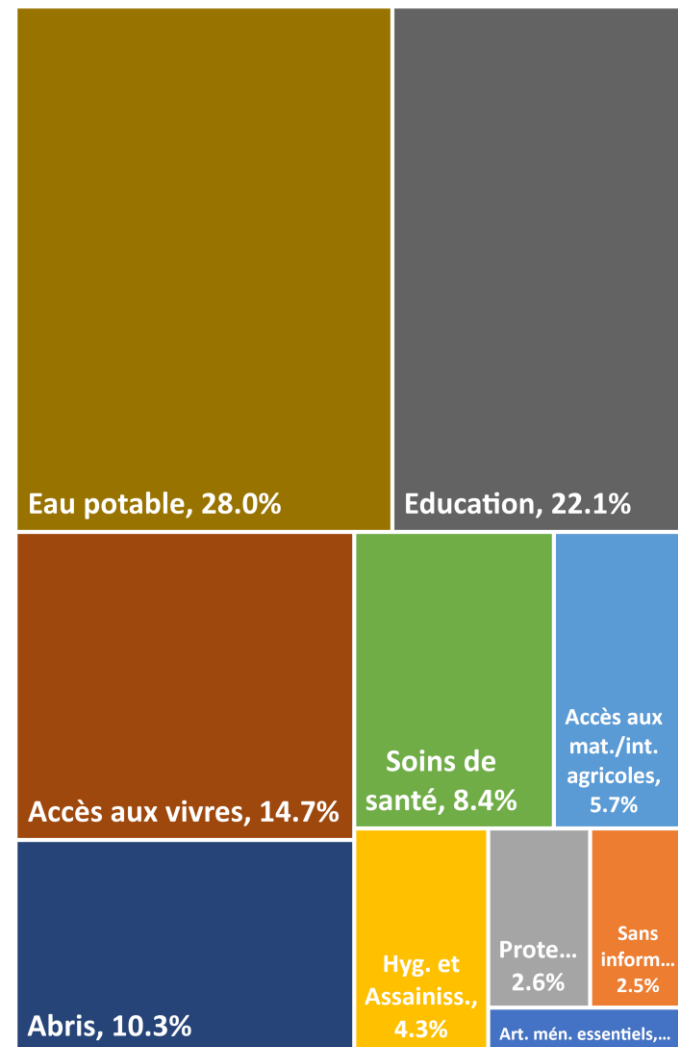
Motifs de retour par année

Motifs de retour	Nb individus retournés en 2016	% Individus retournés en 2016	Nb individus retournés en 2017	% Individus retournés en 2017	Nb individus retournés en 2018	% Individus retournés en 2018	Total	% Total
Amélioration de la sécurité (conflits)	4,822	68.8%	217,727	53.4%	91,934	72.4%	314,483	58.0%
Opportunités économiques	1,722	24.6%	105,144	25.8%	6,847	5.4%	113,713	21.0%
Rejoindre des connaissances/famille	291	4.2%	19,952	4.9%	25,450	20.0%	45,693	8.4%
Amélioration de la situation alimentaire	149	2.1%	37,174	9.1%	665	0.5%	37,988	7.0%
Amélioration de la situation sanitaire	24	0.3%	23,606	5.8%	655	0.5%	24,285	4.5%
Raison scolaire	0	0.0%	3,594	0.9%	1,226	1.0%	4,820	0.9%
Autre	0	0.0%	665	0.2%	270	0.2%	935	0.2%
Total	7,008	100.0%	407,862	100.0%	127,047	100.0%	541,917	100.0%

Cette page reprend les résultats des 4 155 villages recensés par les équipes DTM au Kasai Central entre juillet et novembre 2018. Parmi ces 4 155 villages, 1 590 ont été réévalués par les équipes de terrain entre le 3 et le 27 février 2019. D'autre part, 114 villages qui n'avaient jamais été évalués auparavant ont pu l'être au cours de cette dernière phase de collecte. Au total, ce sont donc des données concernant 4 269 villages qui sont disponibles pour la totalité de la province du Kasai Central.



Besoins prioritaires des PDI et retournés dans les villages évalués*



* Besoins calculés à partir du cumul PDI et retournés par village. Il s'agit ici des besoins les plus pressants signalés par les informateurs clés. Des informations sur les besoins moins urgents sont disponibles sur demande.

Synthèse des résultats par Zone de santé pour la province du Kasai Central (juillet 2018 – février 2019)

Territoire	Zones de santé	Population (estimations DPS)	Nb Villages DTM	Nb Villages DPS	Couverture DTM*	Nb PDI	% PDI	Nb de Retournés	% de Retournés	Retournés d'Angola
DEMBA	BENA LEKA	368,548	243	247	98.4%	27,577	3.5%	43,236	2.7%	289
	DEMBA	357,441	280	253	110.7%	99,803	12.7%	57,678	3.5%	7
	MUTOTO	134,372	144	141	102.1%	22,841	2.9%	76,418	4.7%	2,761
DIBAYA	BUNKONDE	101,029	140	136	102.9%	15,646	2.0%	91,900	5.7%	2,227
	DIBAYA	185,507	156	148	105.4%	21,781	2.8%	39,676	2.4%	1,928
	LUBONDAIE	148,163	144	141	102.1%	28,241	3.6%	88,554	5.4%	355
	TSHIKULA	142,717	210	205	102.4%	33,801	4.3%	107,789	6.6%	1,661
DIMBELENGE	BENA TSHIADI	122,541	108	104	103.8%	20,480	2.6%	5,607	0.3%	530
	KATENDE	100,890	79	74	106.8%	12,508	1.6%	3,394	0.2%	0
	LUBUNGA	104,859	109	118	92.4%	11,477	1.5%	24,136	1.5%	0
	MUETSHI	121,139	122	119	102.5%	20,824	2.7%	7,450	0.5%	506
KAZUMBA	BILOMBA	106,334	130	120	108.3%	23,188	3.0%	72,581	4.5%	2,678
	KALOMBA	220,784	182	159	114.5%	17,497	2.2%	76,769	4.7%	16,980
	Mikalayi	232,351	324	310	104.5%	74,617	9.5%	98,036	6.0%	8,420
	NDEKESHA	253,411	188	186	101.1%	62,279	7.9%	143,509	8.8%	2,695
	TSHIBALA	234,876	293	272	107.7%	61,962	7.9%	191,151	11.8%	18,379
LUIZA	LUAMBO	250,085	312	253	123.3%	17,910	2.3%	87,108	5.4%	35,193
	LUIZA	94,008	145	107	135.5%	7,752	1.0%	61,415	3.8%	6,654
	MASUIKA	198,666	231	205	112.7%	15,588	2.0%	92,786	5.7%	11,248
	YANGALA	163,941	249	219	113.7%	34,559	4.4%	107,989	6.6%	2,002
VILLE KANANGA	KANANGA	294,777	112	107	104.7%	25,657	3.3%	21,074	1.3%	1,558
	KATOKA	218,599	68	68	100.0%	45,682	5.8%	41,033	2.5%	3,843
	LUKONGA	309,957	138	127	108.7%	56,219	7.2%	58,067	3.6%	1,165
	NDESHA	90,245	59	44	134.1%	9,988	1.3%	2,950	0.2%	506
	TSHIKAJI	128,818	103	103	100.0%	17,315	2.2%	25,452	1.6%	711
Total		4,684,058	4,269	3,966	107.6%	785,192	100.0%	1,625,758	100.0%	122,296

*Pour certains villages, le taux est supérieur à 100 %: cela s'explique par le fait que de nouveaux villages aient été trouvés sur le terrain; ces villages n'étaient pas enregistrés dans les listes de la DPS.