

**DTM**MATRICE DE SUIVI
DES DÉPLACEMENTS**OIM BURUNDI****DASHBOARD DES DÉPLACEMENTS**

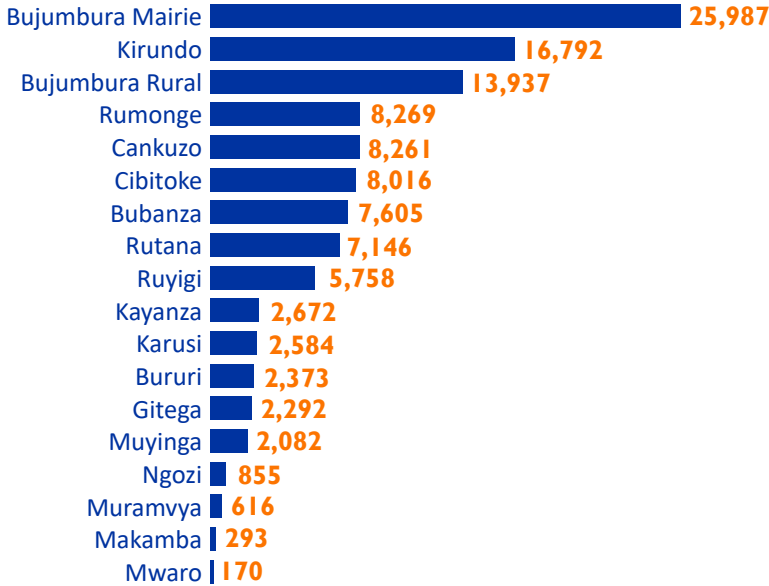
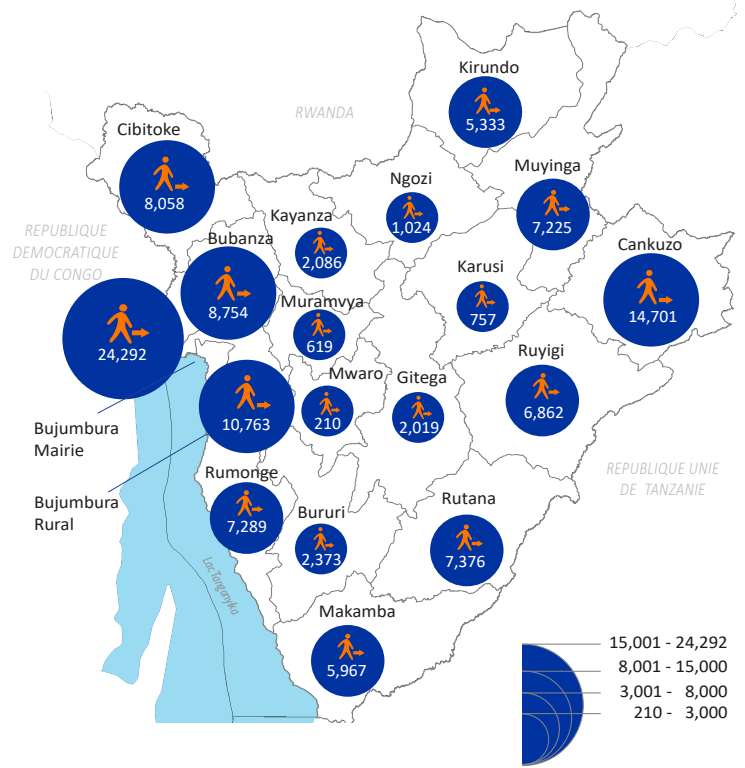
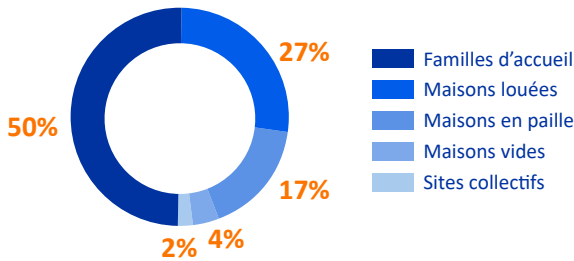
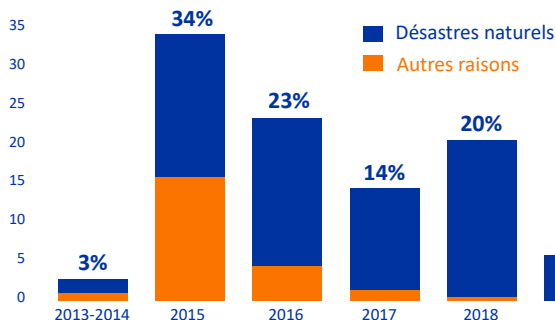
Mai 2019



Publication: juin 2019

**115,708 PDI*****25,829 Ménages Déplacés**

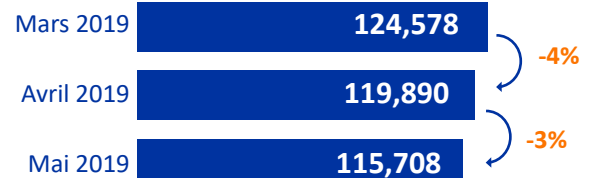
*Personnes Déplacées Internes

PROVINCES D'ORIGINE**PRÉSENCE DES PDI PAR PROVINCE**© OIM Burundi - Référence Carte (juin 2019)
Cette carte est uniquement à titre d'illustration. Les noms et les limites de cette carte n'impliquent pas l'approbation ou l'acceptation officielle par l'OIM. Source: OIM, IGBU**TYPES D'HÉBERGEMENT****RAISONS DE DÉPLACEMENT****77%****Désastres naturels**
(89,302)**23%****Autres raisons**
(26,406)**PÉRIODES DE DÉPLACEMENT PAR RAISON DE DÉPLACEMENT***

*PDI actuellement déplacés

TENDANCES DE DÉPLACEMENT

Nombre des PDI présentes au Burundi

**ORGANISATION INTERNATIONALE POUR LES MIGRATIONS**DTMBurundi@iom.int - www.displacement.iom.int/burundi
Pour toute information extraite de ce document, qu'elle soit citée ou utilisée de quelque manière que ce soit, la source doit être mentionnée comme suit: "Source: Organisation internationale pour les migrations [mai 2019], Matrice de Suivi des Déplacements (DTM)".