

DTM | Matrice de suivi des déplacements

Programme en place à l'Est et à la Corne de l'Afrique



La matrice de suivi des déplacements (DTM) est un système qui permet de suivre et de contrôler les déplacements, et la mobilité des populations. Permettant ainsi de fournir aux différentes organisations en place et aux responsables de gestion de crise des informations critiques, et qui contribueront à une meilleure compréhension des flux migratoires.



Chiffres clés dans la région

6	6 pays avec des opérations DTM en place	97	membres du staff OIM
4m	de déplacés internes observés en 2018	1,225	Enquêteurs sur le terrain
1m+	de migrants suivis en 2018	9,185	Informateurs clés
65	Points de suivi des flux migratoires		

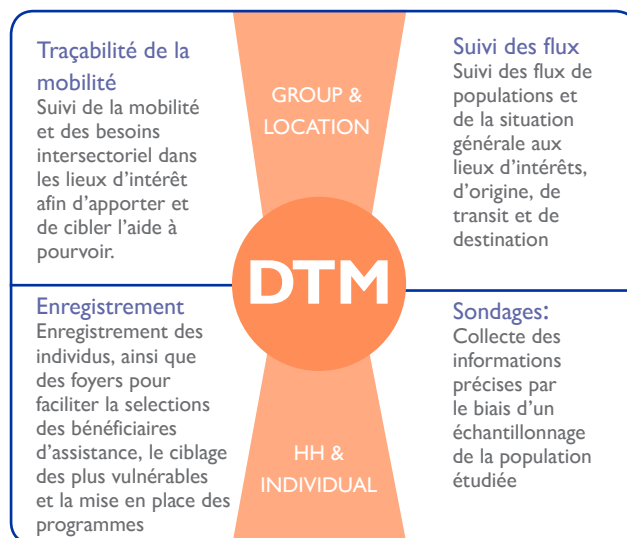
Cette carte est à titre indicatif seulement. Les noms et frontières sur la carte n'implique aucune prise de position par IOM. (Source Basemap, Esri, USGS, NOAA); Data (DTM) acceptance by IOM. Source: Basemap (Esri, USGS, NOAA); Data (IOM et OSM)



Des données sont collectés sur:

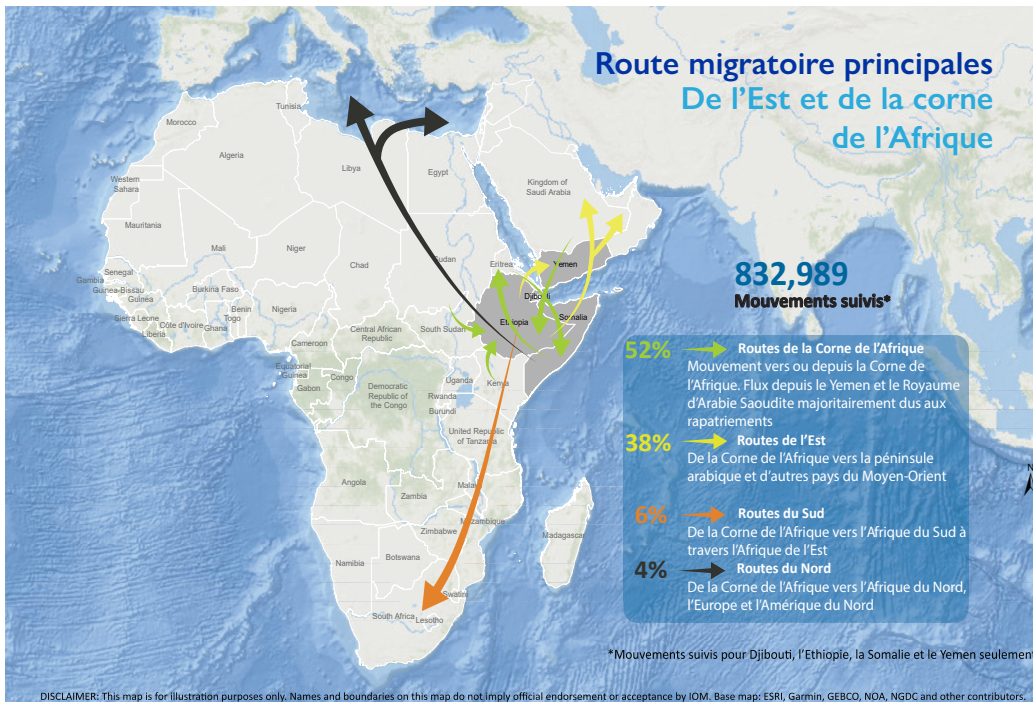
Comment les données sont ils collectés

Résultats des collectes

-  La population
-  Les lieux
-  Les Conditions
-  Les Besoins et vulnérabilités
-  Les flux



-  Différentes cartographies qui incluent: des cartes statistique, des base de données géographique ainsi que les données de format KLM/KMZ et de cartes thématiques
-  Rapports
Rapport DTM, profil des lieux/zones étudiés, tableau de bord statistique, analyse des suivis de flux, analyse des suivis de flux de populations et un suivi des événements
-  Site web interactif
Portail de visualisation des données
Partage de données
-  Diagrammes: listes et tableaux



Suivi des flux

Le bureau régional de la DTM a porté assistance à la mise en place d'un réseau de 65 points de suivi des flux migratoires, sur les quatre routes principales dans la région (voir carte ci-dessus) à Djibouti (11), en Éthiopie (5), en Somalie (7), au Soudan du Sud (19), en Ouganda (15) et au Burundi (8).

Le suivi des flux de population fournit des estimations quantitative des flux d'individus à un endroit précis, et nous informes sur les profils, l'historique de voyage, les intentions et les besoins des personnes en déplacement. Dans la région, ce système permet aussi une préparation au préalable, ainsi qu'une prise d'action plus efficace en cas d'urgence sanitaire. Notamment dans la région, ce système favorise la préparation à répondre aux urgences de santé publique en fournissant des informations sur les mouvements, les flux de population en Ouganda et au Soudan du Sud, et particulièrement dans le cas de prolifération d'Ebola en République Démocratique du Congo.

Suivi des déplacements et de la mobilité en situation de crise

Suivi des déplacements: Dans une région qui compte à peu près 7 millions de déplacés internes (PDI), le bureau de la DTM est le fournisseur officiel des données concernant les PDI pour toute l'Éthiopie et le Burundi. La couverture des données pour la Somalie et le Soudan du Sud est en expansion.

Un service rendu aux partenaires humanitaires et gouvernementaux

La valeur ajoutée de la DTM est sa contribution dans la définition des objectifs communs à atteindre en cas de crise, réduisant considérablement les coûts d'entrées des intervenants à travers son partage régulier de données fiables. Les outils de la DTM ont été développés en étroite collaboration avec les acteurs globaux de chaque secteur d'aide humanitaire pour optimiser l'exploitabilité des données et encourager la prise d'action sectorielle. À l'échelle locale, des adaptations sont mis en oeuvre en collaboration avec le gouvernement hôte et la communauté d'assistance humanitaire.

Enregistrement biométrique

De 2014 à nos jours, le bureau de la DTM au Soudan du Sud a enregistré de façon biométrique plus de 700,000 personnes dans des camps de déplacés internes et les communautés d'accueil à travers le pays. L'enregistrement biométrique permet aux partenaires humanitaires de conduire des distributions de nourriture et autres produit de façon transparente, maximisant la capacité de ciblage. L'OIM travaille en collaboration étroite avec le PAM (Programme Alimentaire Mondial) pour valider les bénéficiaires aux sites de distribution. Les deux organisations ont signé un accord de partage des données pour accentuer l'interopérabilité de leurs systèmes d'enregistrement respectifs: BRaVE (Enregistrement biométrique et système de vérification IOM) et SCOPE (PAM).

La DTM en Éthiopie a aussi commencé l'enregistrement biométrique en partenariat avec le gouvernement.

L'intégration de la protection:

Les données DTM sont collectés au moyen d'outils et d'approches intégrant la protection pour améliorer les réponses opérationnelles aux risques de protection. Ceux-ci incluent les données désagrégées concernant l'âge et le sexe, les indicateurs appropriés pour les Violences Basée sur le Genre (VBG), les services d'infrastructure et d'aménagement du site ainsi que la sécurité et la participation des femmes. Les indicateurs VBG sont particulièrement utilisés en Éthiopie et au Soudan du Sud.

CONTACTS

Pour plus d'informations sur la DTM au niveau régional: email: dtmronairobi@iom.int | web: displacement.iom.int

Pour plus d'informations sur les déplacements et le suivi des flux de population:

web: <https://migration.iom.int/> | <http://ronairobi.iom.int/>

Si vous avez besoin d'assistance, contactez Regional Data Hub RO Nairobi: email: rdhronairobi@iom.int

Le Hub de Données Régional

Au niveau régional, la DTM opère sous le Hub de Données Régional. Établis en 2018, le HDR a pour but de soutenir à travers différentes initiatives les discussions sur la migration stratégiques et factuelles, celles-ci incluent: le renforcement des capacités dans la collecte et le traitement des données au niveau régional; augmenter la capacité de gestion des données au niveau national; Fournir une aide technique à l'harmonisation et l'interopérabilité des méthodes de suivi des flux de population; Et l'engagement des acteurs gouvernementaux et non gouvernementaux dans le dialogue sur les questions migratoires.

Assistance Régional DTM

L'équipe régionale de la DTM est basée à Nairobi et travaille de très près avec les coordinateurs nationaux et l'équipe globale de la DTM présente au siège. Composée d'experts de différentes formations technique et opérationnelle, l'équipe fournis un support à la mise en place de la DTM dans la région. Le support comprend la stratégie, la méthodologie, la conception d'outils, le déploiement d'expertise technique, le lancement des activités, le contrôle de qualité, l'analyse et le développement des produits d'information ainsi que la coordination des activités transfrontalières.

La DTM globalement en 2018

Plus de **40 millions** de personnes suivis (PDI, rapatriés, migrants)

Plus de **4,000** collecteurs de données sur le terrain

Plus de **300** Experts technique sur le terrain

Plus de **80 pays** (Depuis la mise en place de la DTM en 2004)