

L'OIM travaille avec les autorités nationales, locales et des partenaires locaux, afin de mieux comprendre et connaître les mouvements migratoires à travers l'Afrique de l'Ouest et du Centre. Le suivi des flux de population (FMP) est une activité qui permet de quantifier et de qualifier les flux, les profils des migrants, les tendances et les routes migratoires sur un point d'entrée, de transit ou de sortie donné. En Guinée, cinq points de suivi ont été installés depuis avril 2017 dans les localités frontalières avec le Mali et le Sénégal dont trois sont actifs à ce jour. Il s'agit des localités de Kouremalé, Nafadji et Boundoufourdou où l'on observe les mouvements des voyageurs. Cette infographie est un résumé des données collectées sur l'ensemble des points de suivi au cours du mois d'avril 2019.



Au cours du mois d'avril, **Bamako, Labé, Conakry, Dakar, Pita et Manda** ont été les principales villes de départ et **Manda, Bamako, Conakry, Labé, Kankan, Dakar et Siguiri** ont été les principales destinations ayant enregistré plus de 1 000 voyageurs.

Les principaux mouvements migratoires observés étaient la migration économique de long-terme (45%) des individus observés, la migration de court-terme (42%), la migration saisonnière (7%) et le tourisme (3%),

Deux principaux moyens de transport ont été identifiés: les voitures (87% des flux) et les bus (12% des flux).

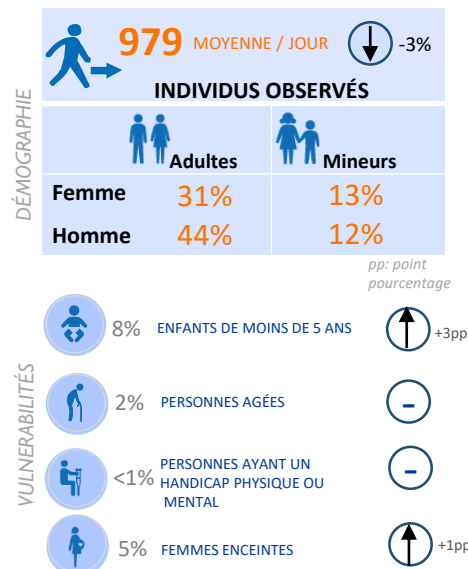
Les principales nationalités observées au cours de ce mois étaient les Guinéens (75%) et Maliens (7%). En avril Parmi les voyageurs, La proportion des mineurs non accompagnés observés sur l'ensemble des points de suivi des flux est huit pour cent.

**MÉTHODOLOGIE** Le suivi des flux de population (FMP) est un exercice qui vise à identifier les zones de forte mobilité interne et transfrontalière et à mieux comprendre les caractéristiques des flux migratoires. Les zones de forte mobilité sont identifiées à l'échelle du pays. Les équipes DTM conduisent ensuite un travail au niveau local pour identifier des points de transit stratégiques. Les enquêteurs collectent les données auprès des informateurs clés présents sur le point de suivi des flux: il peut s'agir du personnel des gares routières, de fonctionnaires de police ou de douane, des chauffeurs de bus ou des migrants eux-mêmes. Un questionnaire de base associé à des observations directes permet de collecter des données désagrégées par sexe et nationalité. Dans les trois zones, les points de suivi des flux ont été choisis après consultation avec les acteurs nationaux et locaux impliqués dans la gestion des migrations en Guinée, en fonction de sa localisation et des caractéristiques propres aux flux transitant dans ces espaces. La collecte de données se fait de manière quotidienne de 8h à 18h.

**LIMITES** Les données utilisées dans le cadre de cette analyse sont des estimations et ne représentent qu'une partie des flux observés. La couverture spatiale et temporelle de ces enquêtes est partielle et, bien que la collecte des données se fasse de manière quotidienne et sur des périodes où les flux sont importants, elle reste partielle à l'échelle de la journée. A l'échelle, aucune information n'est collectée sur les flux existant en dehors des plages horaires couvertes. Les données sur les vulnérabilités sont basées sur des observations directes des enquêteurs et ne doivent être comprises qu'à titre indicatif.

### PROFIL DÉMOGRAPHIQUE

(obtenue par observation directe et lors d'entretiens avec des chauffeurs de bus et chefs de gare.)



Variations calculées par rapport aux données du mois précédent

Provenances des transports	%	Variation (pp)
GUINÉE	56	+5
MALI	31	-3
SÉNÉGAL	10	-1
GAMBIE	2	-1
Autres pays	1	-1

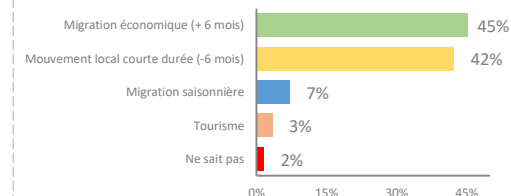
  

Destinations des transports	%	Variation (pp)
GUINÉE	43	-5
MALI	28	-1
SENEGAL	23	+5
GAMBIE	4	-
AUTRES PAYS	2	+1

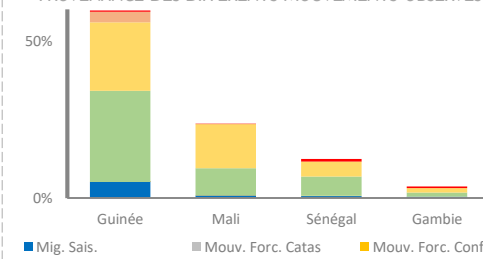
### PROFIL DES VOYAGEURS

(obtenue par observation directe et lors d'entretiens avec des chauffeurs de bus et chefs de gare.)

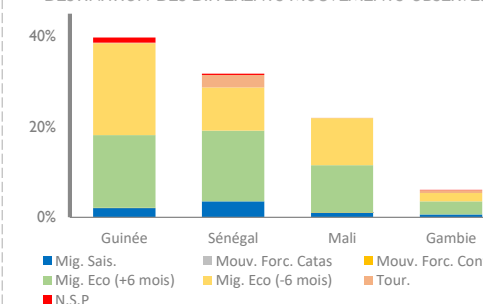
#### PRINCIPAUX TYPES DE MOUVEMENTS OBSERVÉS



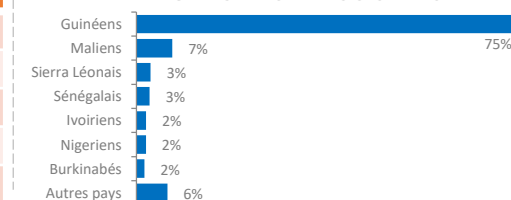
#### PROVENANCE DES DIFFÉRENTS MOUVEMENTS OBSERVÉS

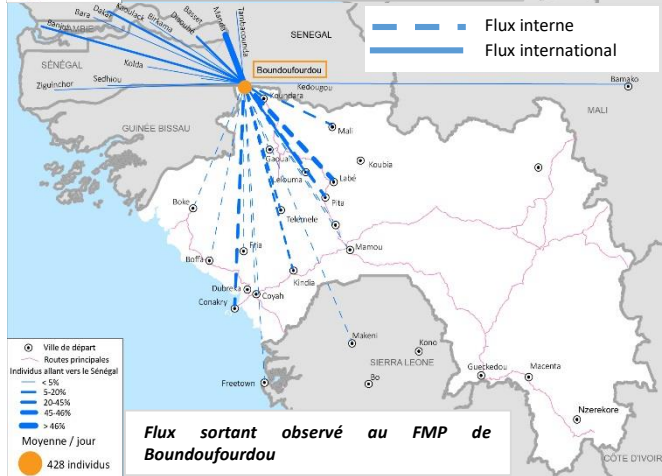
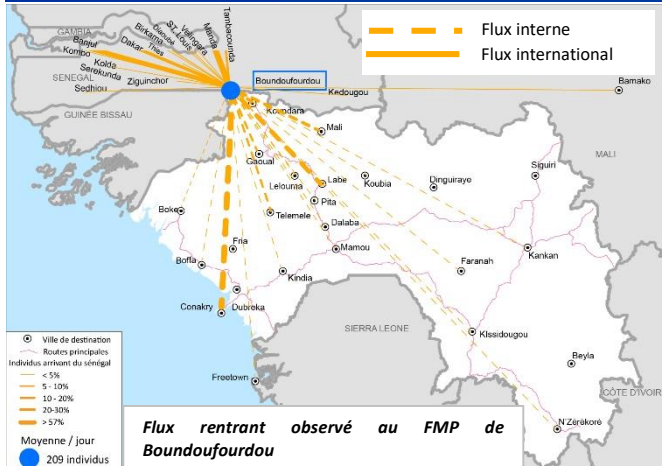


#### DESTINATION DES DIFFÉRENTS MOUVEMENTS OBSERVÉS



#### PRINCIPALES NATIONALITÉS OBSERVÉES





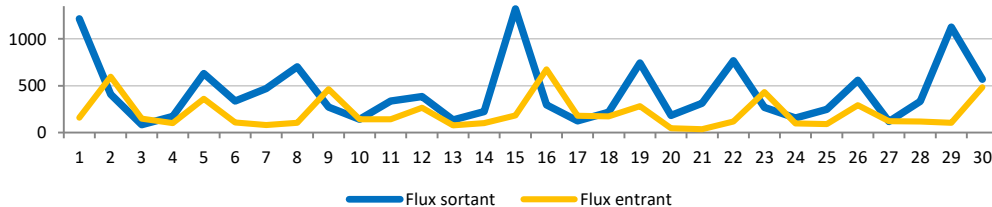
La moyenne journalière du nombre d'individus observés (637) au point de suivi des flux de Boundoufourdou a augmenté de 5 pour cent par rapport au cours du mois de mars 2019.

Au cours du mois d'avril, Labé, Dakar, Conakry, Pita et Manda ont été les principales villes de départ. Parallèlement les villes de Manda, Conakry, Labé et Dakar figuraient parmi les principales destinations ayant enregistré plus de 1 000 passagers.

Les flux observés au cours de ce mois ont montré des pics hebdomadaires qui correspondent aux jours de marché.

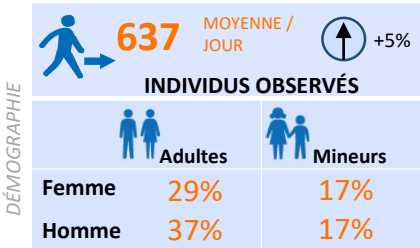
Deux principaux moyens de transport ont été identifiés: les voitures (89% des flux) et les bus (11% des flux). La principale nationalité observée au cours de ce mois étaient les Guinéens (94%). Les principaux mouvements migratoires observés étaient la migration économique de long-terme (48%), la migration de court terme (33%), la migration saisonnière (10%), et le tourisme (6%). Cependant, 3 pour cent des individus interrogés n'ont pas donné de raison à leur voyage. Parmi les voyageurs, la proportion des mineurs non accompagnés observés au niveau du point de suivi des flux est 12 pour cent.

### EVOLUTION DES FLUX D'INDIVIDUS OBSERVÉS AU COURS DU MOIS D'AVRIL



### PROFIL DÉMOGRAPHIQUE

(obtenue par observation directe et lors d'entretiens avec des chauffeurs de taxi et de bus)



Variations calculées par rapport aux données du mois précédent

Provenances des transports	%	Variation (pp)
GUINÉE	68	+8
SÉNÉGAL	25	+5
GAMBIE	6	+1
AUTRES PAYS	1	-2

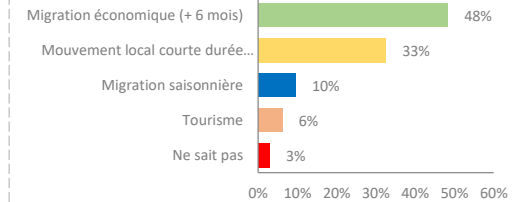
**PROVENANCE ET DESTINATION**

Destinations des transports	%	Variation (pp)
SÉNÉGAL	58	+8
GUINÉE	31	-8
GAMBIE	11	+1

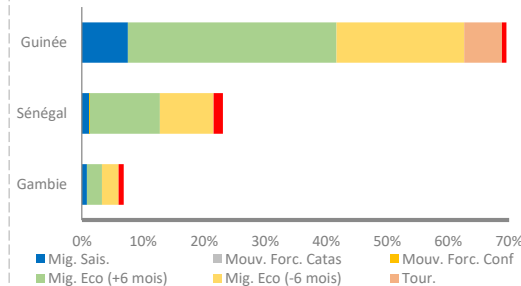
### PROFIL DES VOYAGEURS

(obtenue par observation directe et lors d'entretiens avec des chauffeurs de bus et chefs de gare)

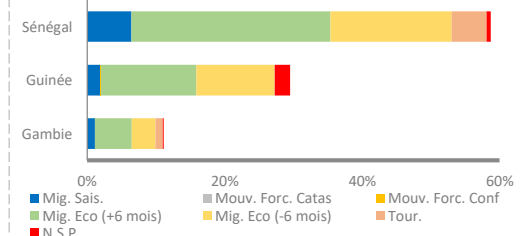
#### PRINCIPAUX TYPES DE MOUVEMENTS OBSERVÉS



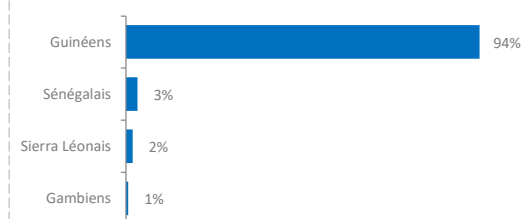
#### PROVENANCE DES DIFFÉRENTS MOUVEMENTS OBSERVÉS

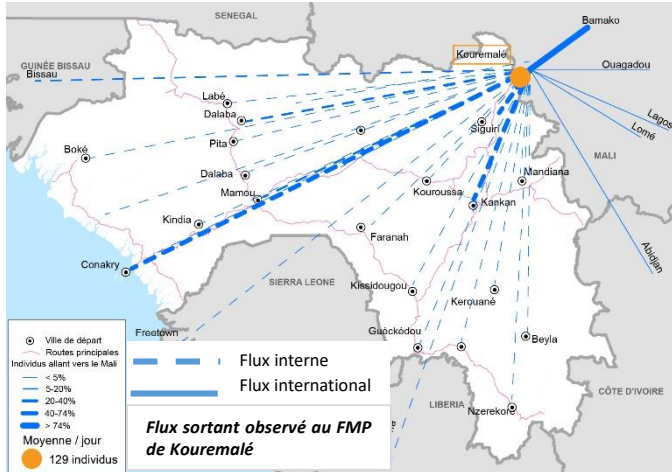
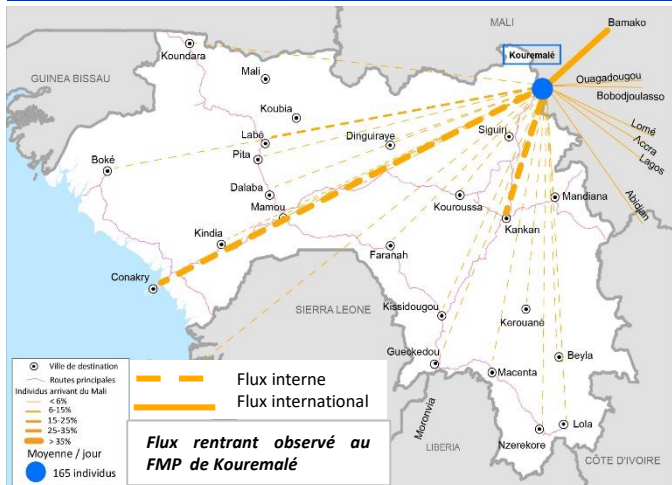


#### DESTINATION DES DIFFÉRENTS MOUVEMENTS OBSERVÉS



#### PRINCIPALES NATIONALITÉS OBSERVÉES





La moyenne journalière du nombre d'individus observés (295) au point de suivi des flux de **Kouremalé** a diminué de 19 pour cent par rapport au mois de mars 2019.

Le nombre de personnes observées quittant Kouremalé a connu une baisse importante au cours du mois d'avril 2019, expliqué par un conflit intercommunautaire dans la région de Kouremalé et Kolenda pour le contrôle d'un site d'orpaillage, et en raison duquel de nombreux voyageurs décident de ne pas partir.

En outre, cette forte baisse des flux des voyageurs s'explique aussi par l'approche du mois de ramadan.

Durant le mois d'avril, deux principaux modes de transport ont été identifiés: voitures (92% des flux) et bus (8% des flux).

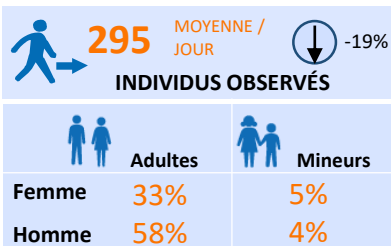
Au cours du mois d'avril, les principales villes de destination et de départ ont été Bamako (57%), Conakry (15%), Siguiri (9%) et Kankan (8%).

Les Guinéens (36%), les Maliens (19%), les Ivoiriens (6%), les Sierra Léonais (5%), les Ghanéens (5%), les Nigériens (5%), Ghanaens (4%) et Burkinabés (4%) ont été les principales nationalités observées au cours de ce mois.

Les principaux mouvements migratoires observés étaient la migration économique de court-terme (58%) et la migration de long-terme (42%).

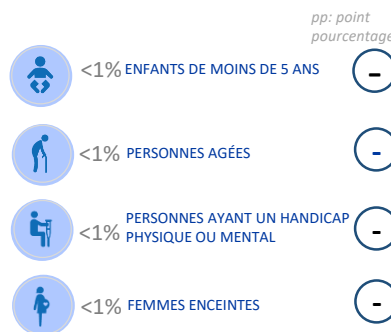
### PROFIL DÉMOGRAPHIQUE

(obtenue par observation directe et lors d'entretiens avec des chauffeurs de taxi et de bus)



DÉMOGRAPHIE

VULNERABILITÉS



Variations calculées par rapport aux données du mois précédent

Provenances des transports	%	Variation (pp)
MALI	52	-2
GUINÉE	48	+2

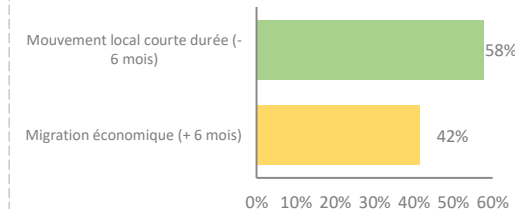
Destinations des transports	%	Variation (pp)
GUINÉE	52	-2
MALI	47	+2
AUTRES	1	-

PROVENANCE ET DESTINATION

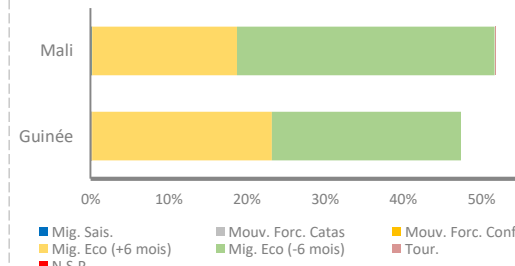
### PROFIL DES VOYAGEURS

(obtenue par observation directe et lors d'entretiens avec des chauffeurs de taxi et de bus)

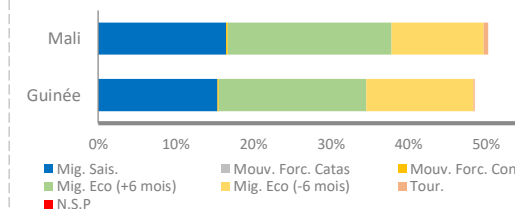
PRINCIPAUX TYPES DE MOUVEMENTS OBSERVÉS



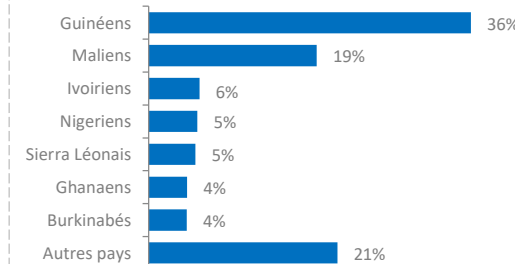
PROVENANCE DES DIFFÉRENTS MOUVEMENTS OBSERVÉS



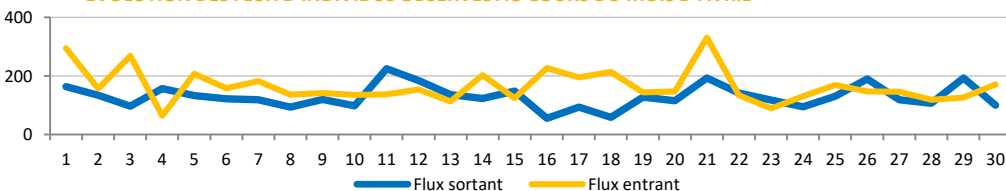
DESTINATION DES DIFFÉRENTS MOUVEMENTS OBSERVÉS

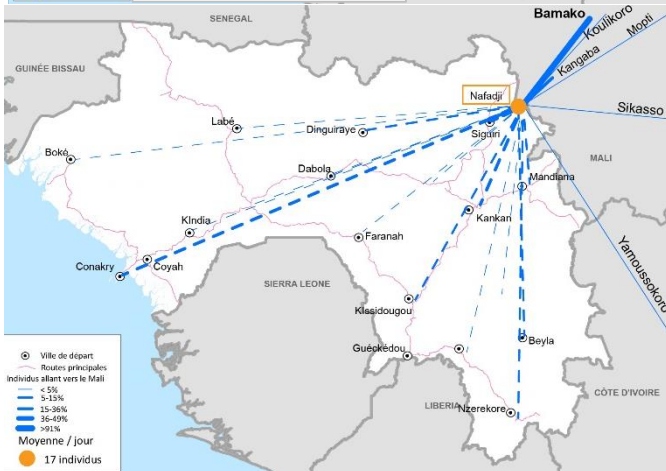
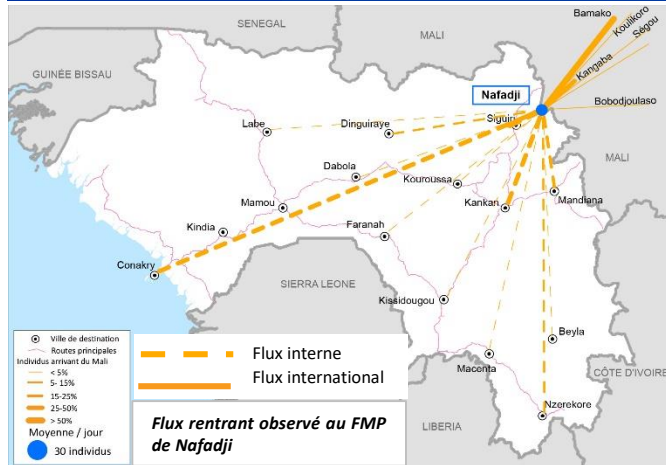


PRINCIPALES NATIONALITÉS OBSERVÉES

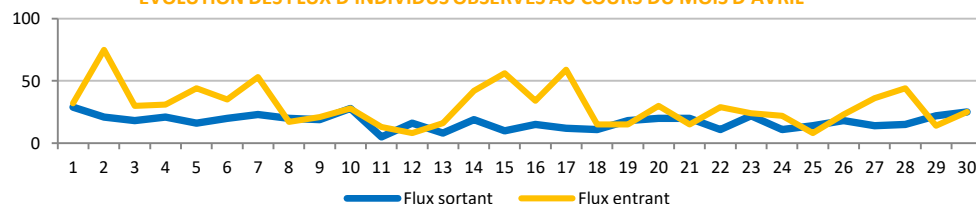


### EVOLUTION DES FLUX D'INDIVIDUS OBSERVÉS AU COURS DU MOIS D'AVRIL





### EVOLUTION DES FLUX D'INDIVIDUS OBSERVÉS AU COURS DU MOIS D'AVRIL



La moyenne journalière du nombre d'individus observés (47) au point de suivi des flux de Nafadji a augmenté de 4 pour cent par rapport au mois de mars 2019.

L'augmentation observée à Nafadji s'explique par la restriction des mouvements vers Kouremalé en raison de conflits intercommunautaires sévissant dans la région, contraignant les voyageurs à passer par Nafadji.

Au cours du mois d'avril, les principales villes de départ et de destination pour les flux entrant et sortant ont été Bamako, Kangaba, Siguir, Kankani et Conakry.

La baisse du nombre de voyageurs au niveau du flux sortant transitant par le FMP de Nafadji s'explique par l'approche du mois de ramadan.

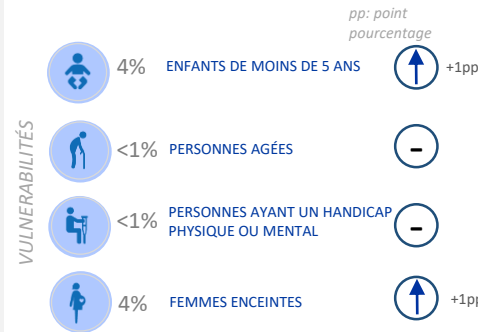
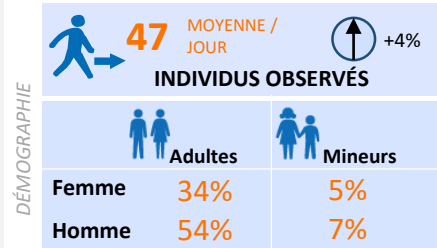
Durant le mois d'avril, quatre principaux modes de transports ont été identifiés : les bus (44%), les taxis (33%), les camions (11%) et les motos (10%) et autres (2%).

Les Guinéens (59%), Maliens (25%), Burkinabés (6%), Nigériens (4%) ont été les principales nationalités observées au cours de ce mois.

Les principaux mouvements migratoires observés étaient la migration économique de long-terme (40%), la migration saisonnière (32%), la migration de court terme (26%), et le tourisme (1%).

### PROFIL DÉMOGRAPHIQUE

(obtenu par observation directe et lors d'entretiens avec des chauffeurs de taxi et de bus)



Variations calculées par rapport aux données du mois précédent

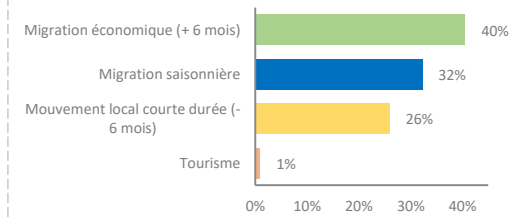
Provenances des transports	%	Variation (pp)
GUINEE	49	-
MALI	49	+1
AUTRES PAYS	2	-1

Destinations des transports	%	Variation (pp)
GUINEE	51	+6
MALI	48	-1
AUTRES	1	-5

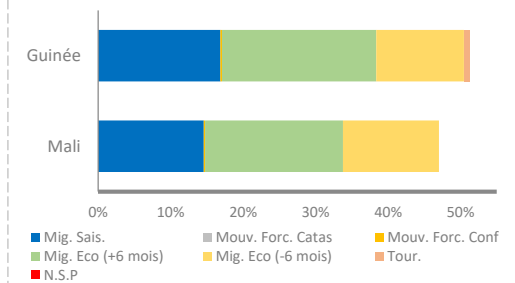
### PROFIL DES VOYAGEURS

(obtenu par observation directe et lors d'entretiens avec des chauffeurs de taxi et de bus)

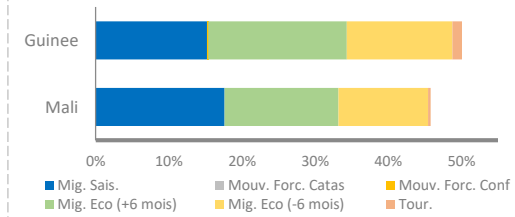
#### PRINCIPAUX TYPES DE MOUVEMENTS OBSERVÉS



#### PROVENANCE DES DIFFÉRENTS MOUVEMENTS OBSERVÉS



#### DESTINATION DES DIFFÉRENTS MOUVEMENTS OBSERVÉS



#### PRINCIPALES NATIONALITÉS OBSERVÉS

