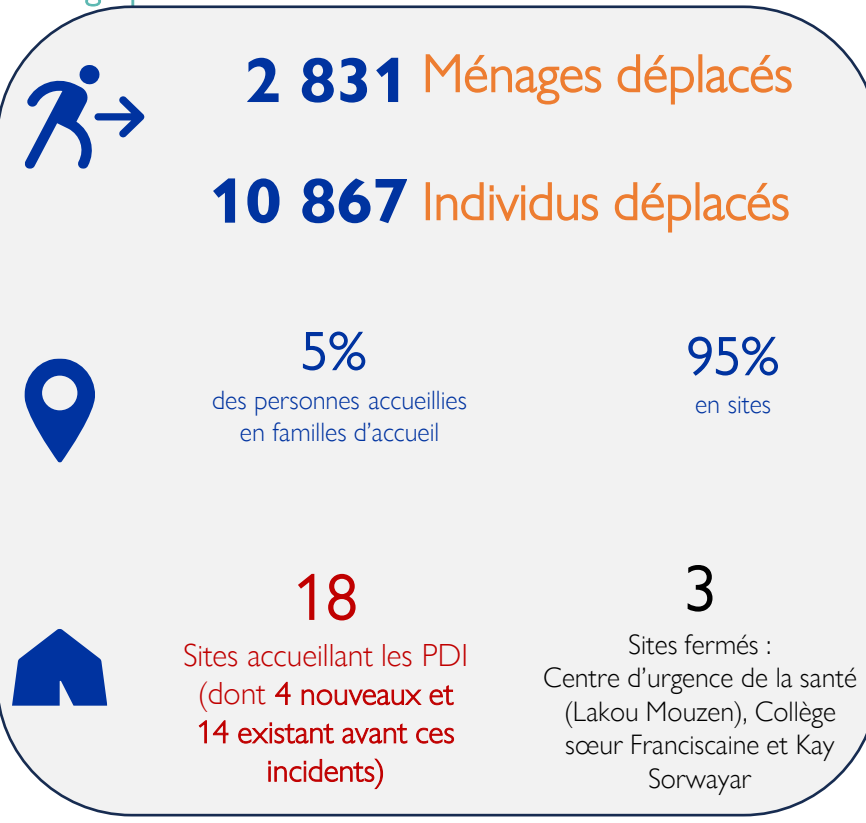
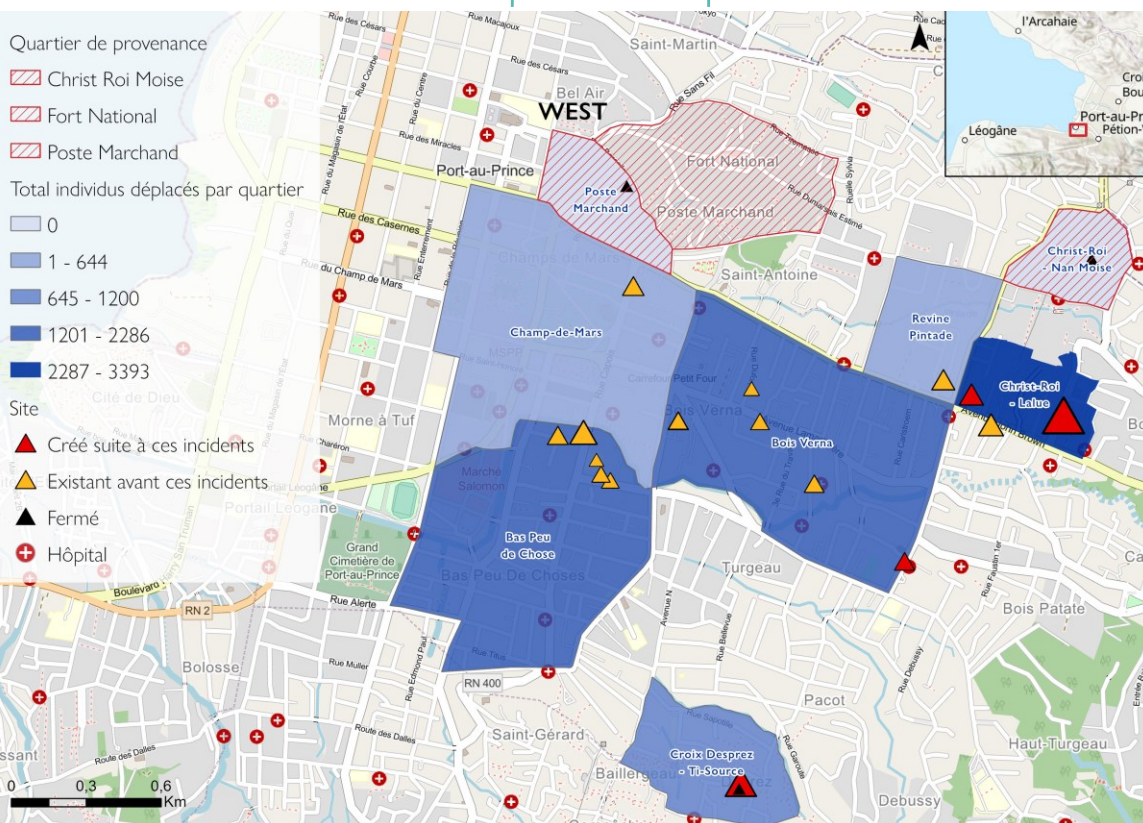


Ce rapport est une mise à jour de celui qui a été publié le 09 décembre (ETT 53) suite aux attaques survenues dans le quartier de Poste Marchand et ses environs, dans la commune de Port-au-Prince. Ces attaques se sont encore intensifiées ces derniers jours et le nombre de personnes déplacées a atteint 10 867. La grande majorité de ces personnes (95%) se sont réfugiées dans 18 sites dont 4 nouvellement créés et 14 qui existaient avant ces incidents et dont les nombres de PDI accueillies ont en conséquence considérablement augmenté. De plus, 3 sites ont également été vidés à la suite de ces incidents

Provenances et lieux d'accueil des personnes déplacées

Démographie



1. Sites accueillant les personnes déplacées par ces incidents

Département	Commune	Section communale	Quartier	Nom du Site	Statut du site	Ménages nouvellement déplacés suite à ces incidents	Individus nouvellement déplacés suite à ces incidents	Ménages présents sur le site avant ces incidents	Individus présents sur le site avant ces incidents	Total de ménages déplacés sur le site	Total d'individus déplacés sur le site	
Ouest	Port-au-Prince	1re Section Turgeau	Christ-Roi - Lalue	Local Fusion sociaux	Créé suite à ces incidents	380	1 900	0	0	380	1 900	
Ouest	Port-au-Prince	1re Section Turgeau	Croix Desprez - Ti-Source	Centre d'hébergement de Croix-Deprez	Créé suite à ces incidents	236	1 200	0	0	236	1 200	
Ouest	Port-au-Prince	1re Section Turgeau	Bas Peu de Chose	Ecole National Virginie sampeur	Existant avant ces incidents	255	935	78	234	333	1 169	
Ouest	Port-au-Prince	1re Section Turgeau	Christ-Roi - Lalue	Pompe Total	Existant avant ces incidents	290	780	60	270	350	1 050	
Ouest	Port-au-Prince	1re Section Turgeau	Christ-Roi - Lalue	Kay Felix	Créé suite à ces incidents	171	713	0	0	171	713	
Ouest	Port-au-Prince	1re Section Turgeau	Revine Pintade	École Nationale Argentine Bellegarde	Existant avant ces incidents	179	644	59	246	238	890	
Ouest	Port-au-Prince	1re Section Turgeau	Champ-de-Mars	Site Caroline Chevaux	Existant avant ces incidents	178	534	288	1 440	466	1 974	
Ouest	Port-au-Prince	1re Section Turgeau	Bas Peu de Chose	Gymnasium Vincent	Existant avant ces incidents	142	494	250	1 125	392	1 619	
Ouest	Port-au-Prince	1re Section Turgeau	Bois Verna	Site Parc Dix	Existant avant ces incidents	105	472	120	600	225	1 072	
Ouest	Port-au-Prince	1re Section Turgeau	Bois Verna	Sepervizor	Créé suite à ces incidents	180	444	0	0	180	444	
Ouest	Port-au-Prince	1re Section Turgeau	Bois Verna	Local du ministère de l'éducation (DDEO)	Existant avant ces incidents	96	423	351	1 065	447	1 488	
Ouest	Port-au-Prince	1re Section Turgeau	Bois Verna	Lycée Antenor Firmin	Existant avant ces incidents	87	391	1 002	3 000	1089	3 391	
Ouest	Port-au-Prince	1re Section Turgeau	Bois Verna	École Colbert Lochard	Existant avant ces incidents	98	343	496	2 480	594	2 823	
Ouest	Port-au-Prince	1re Section Turgeau	Bas Peu de Chose	Lycée des Jeunes filles	Existant avant ces incidents	93	329	1 078	5 004	1 171	5 333	
Ouest	Port-au-Prince	1re Section Turgeau	Bas Peu de Chose	Lycée Marie Jeanne	Existant avant ces incidents	63	287	675	2 129	738	2 416	
Ouest	Port-au-Prince	1re Section Turgeau	Bas Peu de Chose	College Die-virtus (Nouveau local du Lycée Pétion)	Existant avant ces incidents	45	157	200	1 000	245	1 157	
Ouest	Port-au-Prince	1re Section Turgeau	Bois Verna	Faculté linguistique	Existant avant ces incidents	43	156	330	1 338	373	1 494	
Ouest	Port-au-Prince	1re Section Turgeau	Bas Peu de Chose	Ancien locale du lycée des Jeune filles (Lycée Cent cinquantaenaire)	Existant avant ces incidents	24	84	208	1 008	232	1 092	
			Total des personnes déplacées en sites suite à ces incidents			2 665	10 286					

2. Personnes déplacées accueillies en familles d'accueil

Département	Commune	Section Communale	Quartier	Ménages	Individus
Ouest	Port-au-Prince	1re Section Turgeau	Lalue	98	343
Ouest	Port-au-Prince	1re Section Turgeau	Bois Verna	68	238
				166	581

3. Sites fermés

Département	Commune	Section Communale	Quartier	Nom du site
Ouest	Port-au-Prince	1re Section Turgeau	Poste Marchand	Centre d'urgence de la santé (Lakou Mouzen)
Ouest	Port-au-Prince	1re Section Turgeau	Christ-Roi - Nan Moïse	Collège soeur Franciscaïne
Ouest	Port-au-Prince	1re Section Turgeau	Croix Desprez - Ti-Source	Kay Sorwayar