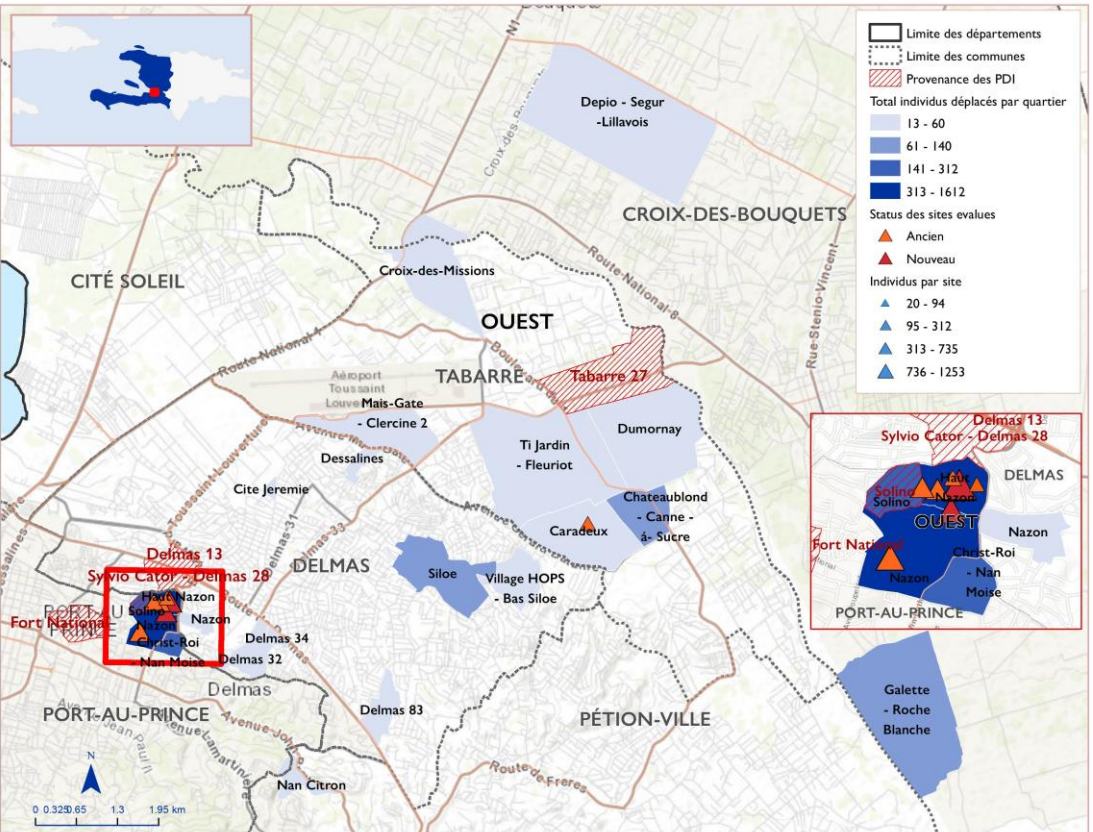


Ces informations ont été recueillies à la suite des violences armées survenues depuis le 11 novembre 2024 dans la Zone Métropolitaine de Port-au-Prince, particulièrement dans les communes de Delmas (quartiers de Delmas 13 et Delmas 28), Tabarre (quartier de Tabarre 27) et Port-au-Prince (quartiers de Solino et Fort National). Au total, 4 372 personnes ont été déplacées en raison de ces attaques, dont 3 586 à Port-au-Prince, 488 à Tabarre et 298 à Delmas. La majorité des personnes déplacées (76%), soit 3 326 individus, se sont réfugiées dans 8 sites, dont 6 qui existaient déjà avant ces incidents et 2 qui ont été créés à cause de cette situation. Le reste des personnes (24%) a trouvé refuge auprès des familles d'accueil. Il est à souligner que des déplacements continuaient au moment de la rédaction de ce rapport et que des mises à jour seront en publiées. Par ailleurs dans plusieurs quartiers, les informateurs clés ont indiqué que les populations ne sont pas en mesure de fuir en raison de l'intensité des violences et des barricades.

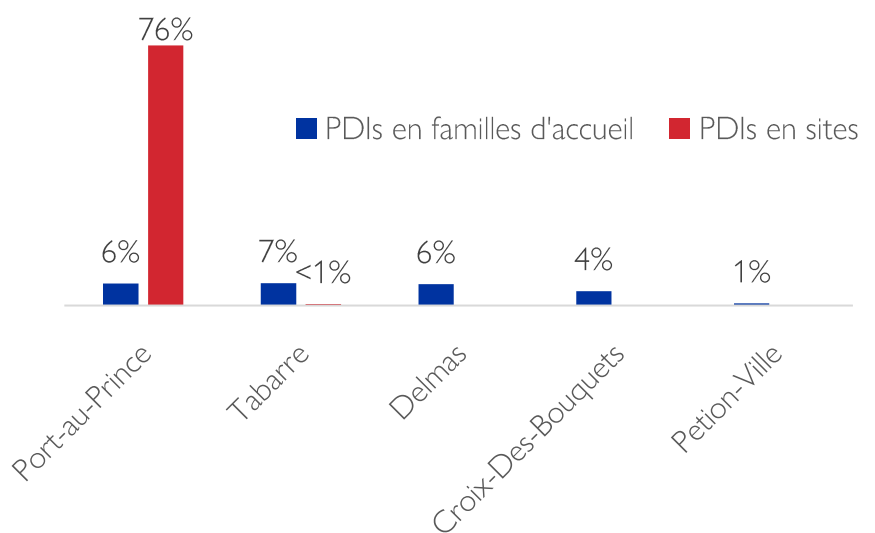
Provenances et lieux d'accueil des personnes déplacées



Démographie



Communes d'accueil des personnes déplacées



Cette carte n'est fournie qu'à titre d'illustration. Les représentations ainsi que l'utilisation des frontières et des noms géographiques sur cette carte peuvent comporter des erreurs et n'impliquent ni jugement sur le statut légal d'un territoire, ni reconnaissance ou acceptation officielles de ces frontières de la part de l'OIM.

1. Déplacements suite aux violences à Solino et Fort National (Communes de Port-au-Prince)

 **797** Ménages déplacés **3 586** Individus déplacés

1.a. Sites accueillant les personnes déplacées par ces incidents

Département	Commune	Section communale	Quartier	Nom du Site	Statut du site	Ménages nouvellement déplacés suite à ces incidents	Individus nouvellement déplacés suite à ces incidents	Ménages présents sur le site avant ces incidents	Individus présents sur le site avant ces incidents	Total de ménages déplacés sur le site	Total d'individus déplacés sur le site
Ouest	Port-au-Prince	1re Section Turgeau	Haut Nazon	Eglise Armée du christ d'Haïti	Créé suite à ces incidents	257	1 253	0	0	257	1 253
Ouest	Port-au-Prince	1re Section Turgeau	Nazon	Collège chretien d'Haiti secondaire	Déjà existant avant à ces incidents	200	735	80	400	280	1 135
Ouest	Port-au-Prince	1re Section Turgeau	Nazon	Eglise pasteur Benitho (Mache Cokiyo)	Créé suite à ces incidents	108	647	0	0	108	647
Ouest	Port-au-Prince	1re Section Turgeau	Solino	Eglise Baptiste union des chrétiens	Déjà existant avant à ces incidents	89	312	211	1 060	300	1 372
Ouest	Port-au-Prince	1re Section Turgeau	Haut Nazon	Eglise Tabernacle de Sion	Déjà existant avant à ces incidents	50	227	200	1 000	250	1 227
Ouest	Port-au-Prince	1re Section Turgeau	Haut Nazon	Morne de prière Solino #1	Déjà existant avant à ces incidents	27	94	173	845	200	939
Ouest	Port-au-Prince	1re Section Turgeau	Haut Nazon	Morne de prière Solino #2	Déjà existant avant à ces incidents	10	38	180	637	190	675
Total des personnes réfugiées en sites suite à ces incidents						741	3 306				

1.b. Personnes déplacées auprès des familles d'accueil

Département	Commune	Section communale	Quartier	Ménages	Individus
Ouest	Port-au-Prince	1re Section Turgeau	Christ-Roi - Nan Moïse	56	280
Total des personnes déplacées en familles d'accueil suite à ces incidents				56	280

2. Déplacements suite aux violences à Tabarre 27 (Communes de Tabarre)

 **143** Ménages déplacés **488** Individus déplacés

2.a. Sites accueillant les personnes déplacées par ces incidents

Département	Commune	Section communale	Quartier	Nom du Site	Statut du site	Ménages nouvellement déplacés suite à ces incidents	Individus nouvellement déplacés suite à ces incidents	Ménages présents sur le site avant ces incidents	Individus présents sur le site avant ces incidents	Total de ménages déplacés sur le site	Total d'individus déplacés sur le site
Ouest	Tabarre	4e Section Bellevue	Caradeux	Lycée Jean Marie Vincent	Déjà existant avant à ces incidents	7	20	58	174	65	194
Total des personnes réfugiées en sites suite à ces incidents						7	20				

2.b. Personnes déplacées auprès des familles d'accueil

Département	Commune	Section communale	Quartier	Ménages	Individus
Ouest	Croix-Des-Bouquets	3e Section Petit Bois	Galette - Roche Blanche	35	140
Ouest	Tabarre	4e Section Bellevue	Chateaublond - Canne a Sucre	26	105
Ouest	Tabarre	3e Section Bellevue	Croix-des-Missions	15	48
Ouest	Croix-Des-Bouquets	2e Section des Varreux	Depio-Segur-Lillavois	17	42
Ouest	Tabarre	4e Section Bellevue	Caradeux	14	40
Ouest	Tabarre	4e Section Bellevue	Dumornay	13	38
Ouest	Tabarre	3e Section Bellevue	Mais-Gate - Clercine 2	10	35
Ouest	Tabarre	4e Section Bellevue	Ti Jardin - Fleuriot	6	20
Total des personnes déplacées en familles d'accueil suite à ces incidents				136	468

3. Déplacements suite aux violences à Delmas 13 et 28 (Commune de Delmas)

 **67** Ménages déplacés **298** Individus déplacés

3. Personnes déplacées auprès des familles d'accueil

Département	Commune	Section communale	Quartier	Ménages	Individus
Ouest	Delmas	1re Section St Martin	Siloe	15	75
Ouest	Delmas	1re Section St Martin	Delmas 32	10	50
Ouest	Delmas	1re Section St Martin	Nazon	7	35
Ouest	Delmas	1re Section St Martin	Delmas 33	8	32
Ouest	Delmas	1re Section St Martin	Dessaline	8	30
Ouest	Petion-Ville	3e Section Etang du Jonc	Nan Citron	7	28
Ouest	Delmas	1re Section St Martin	Cité Jérémie	5	20
Ouest	Delmas	1re Section St Martin	Delmas 83	4	15
Ouest	Delmas	1re Section St Martin	Delmas 34	3	13
Total des personnes déplacées en familles d'accueil suite à ces incidents				67	298