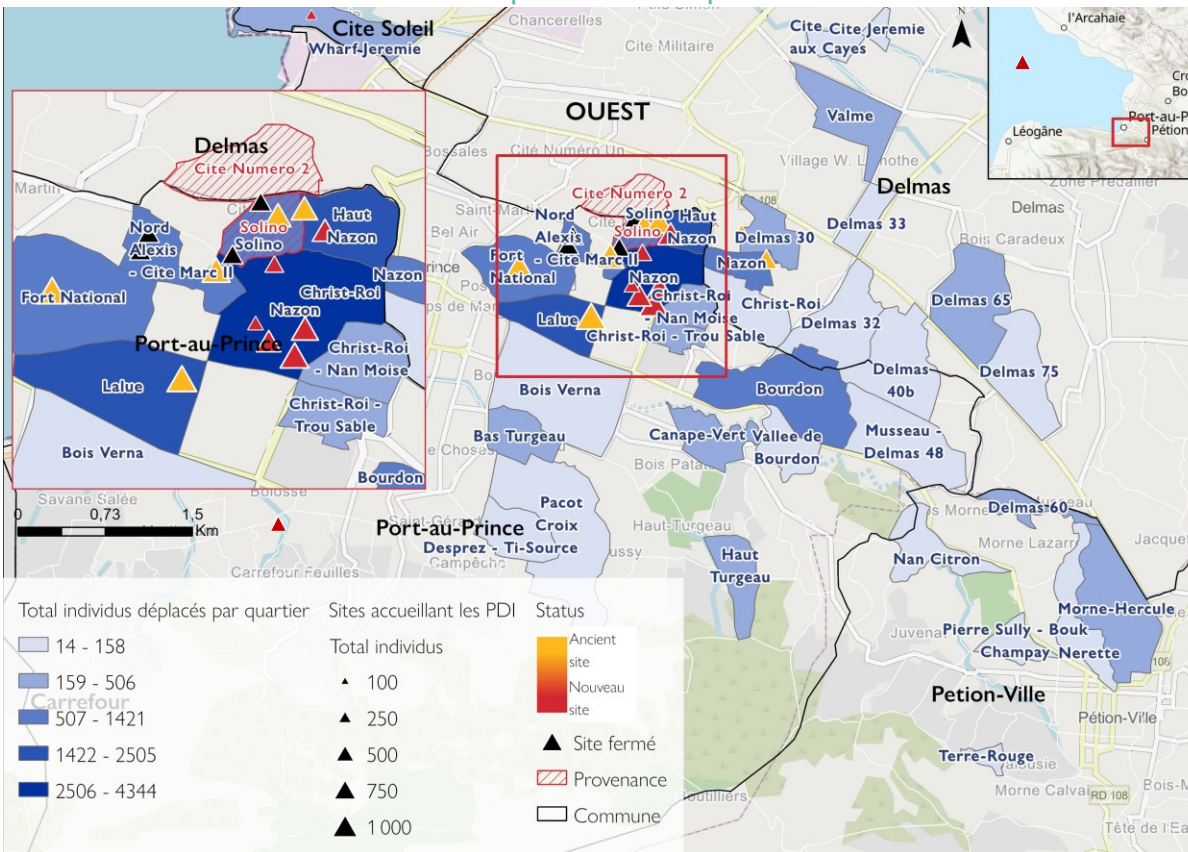


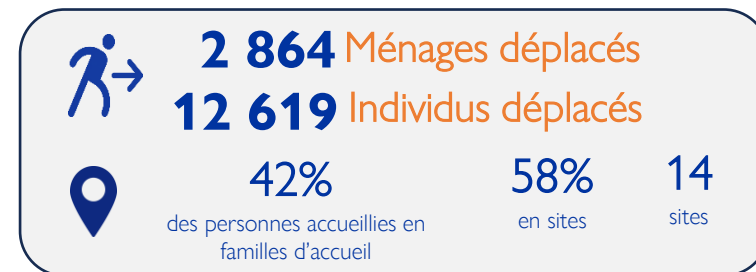
Ce rapport est une mise à jour de celui qui a été publié le 23 octobre ([ETT 51.1](#)). Pendant que les personnes déplacées suite aux attaques de Tabarre 27 sont retournées chez elles, le nombre de celles déplacées suite aux attaques dans le quartier de Solino et ses environs a considérablement augmenté. Au total, 12 619 personnes ont été déplacées suite aux attaques à Solino et ses environs dont la majorité (58%) se sont réfugiées dans 14 sites dont 7 qui existaient déjà avant ces incidents et 7 nouvellement créés à la suite de ceux-ci. Il est à souligner que 4 autres sites ont été fermés car les PDI qui y étaient abrités les ont quittés pour trouver refuge dans d'autres sites (voir la carte ci-dessous et la page suivante pour plus de détails).

Provenances et lieux d'accueil des personnes déplacées



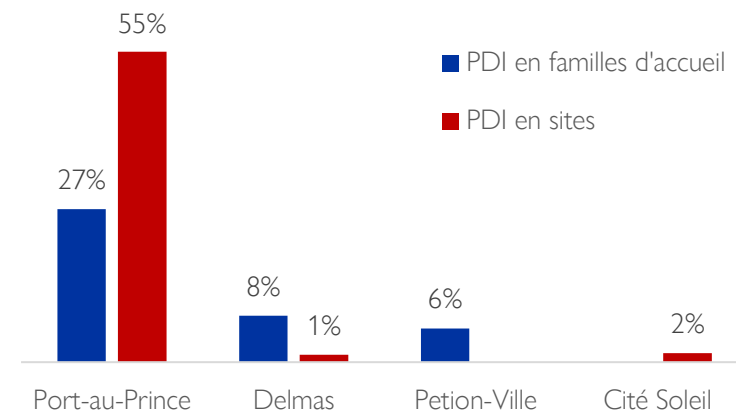
Cette carte n'est fournie qu'à titre d'illustration. Les représentations ainsi que l'utilisation des frontières et des noms géographiques sur cette carte peuvent comporter des erreurs et n'impliquent ni jugement sur le statut légal d'un territoire, ni reconnaissance ou acceptation officielles de ces frontières de la part de l'OIM.

Démographie



Communes d'accueil des personnes déplacées

(Voir plus de détails sur les pages 2 à 3)



A. Sites accueillant les personnes déplacées par ces incidents

Département	Commune	Section communale	Quartier	Nom du Site	Statut du site	Ménages nouvellement déplacés suite à ces incidents	Individus nouvellement déplacés suite à ces incidents	Ménages présents sur le site avant ces incidents	Individus présents sur le site avant ces incidents	Total de ménages déplacés sur le site	Total d'individus déplacés sur le site
Ouest	Port-au-Prince	1re Section Turgeau	Nazon	Institution chrétienne d'Haïti	Créé suite à ces incidents	371	1 300	0	0	371	1 300
Ouest	Port-au-Prince	1re Section Turgeau	Nazon	Imaginescence	Créé suite à ces incidents	220	1 137	0	0	220	1 137
Ouest	Port-au-Prince	1re Section Turgeau	Haut Nazon	Eglise Tabernacle de Sion	Créé suite à ces incidents	200	1 000	0	0	200	1 000
Ouest	Port-au-Prince	1re Section Turgeau	Nazon	Coin des Petits	Créé suite à ces incidents	236	947	0	0	236	947
Ouest	Port-au-Prince	1re Section Turgeau	Fort National	Première Eglise Baptiste de Port au prince	Déjà existant avant à ces incidents	221	885	134	536	355	1 421
Ouest	Port-au-Prince	1re Section Turgeau	Nazon	Lakou Blanc	Créé suite à ces incidents	140	560	0	0	140	560
Ouest	Port-au-Prince	1re Section Turgeau	Nazon	College chretien d'Haïtit secondaire	Créé suite à ces incidents	80	400	0	0	80	400
Ouest	Port-au-Prince	1re Section Turgeau	Haut Nazon	Solino Medilien	Déjà existant avant à ces incidents	93	308	190	797	283	1 105
Ouest	Port-au-Prince	1re Section Turgeau	Solino	Site Parc nou se Fanmi	Déjà existant avant à ces incidents	71	213	179	896	250	1 109
Ouest	Cité Soleil	2e Section des Varreux	Wharf Jeremie	Mission Église Évangélique de Jésus Christ	Créé suite à ces incidents	40	205	0	0	40	205
Ouest	Port-au-Prince	1re Section Turgeau	Nord Alexis - Cite Marc II	Eglise de Dieu vive pour christ solino	Déjà existant avant à ces incidents	47	188	282	1033	329	1 221
Ouest	Delmas	1re Section St Martin	Delmas 30	Saint Aude	Déjà existant avant à ces incidents	25	98	36	161	61	259
Ouest	Delmas	1re Section St Martin	Nazon	Institution Chrétienne Sœur Fatima	Déjà existant avant à ces incidents	17	68	185	683	202	751
Ouest	Port-au-Prince	1re Section Turgeau	Lalue	College mixte frere jean baptiste	Déjà existant avant à ces incidents	15	53	330	1 320	345	1 373
Total des personnes déplacées en sites suite à ces incidents						1 776	7 362				

B. Sites fermés suite à ces incidents

Département	Commune	Section communale	Quartier	Nom du Site	Statut du site	Ménages qui étaient sur le site	Individus qui étaient sur le site
Ouest	Port-au-Prince	1re Section Turgeau	Nord Alexis - Cite Marc II	Institution Mixte Frère Oscar / Institut mixte Pédagogue	Fermé	243	1 200
Ouest	Port-au-Prince	1re Section Turgeau	Nord Alexis - Cite Marc II	Centre de santé de Solino	Fermé	197	1 000
Ouest	Port-au-Prince	1re Section Turgeau	Solino	Institution Mixte Pierre serge	Fermé	397	1 228
Ouest	Port-au-Prince	1re Section Turgeau	Solino	Eglise de dieu evangelik dayiti	Fermé	150	438

C. Personnes déplacées auprès des familles d'accueil

Département	Commune	Section communale	Quartier	Ménages	Individus
Ouest	Port-au-Prince	1re Section Turgeau	Bourdon	147	761
Ouest	Port-au-Prince	1re Section Turgeau	Christ-Roi - Trou Sable	97	506
Ouest	Port-au-Prince	1re Section Turgeau	Bas Turgeau	84	430
Ouest	Port-au-Prince	1re Section Turgeau	Haut Nazon	87	400
Ouest	Port-au-Prince	1re Section Turgeau	Canape-Vert	77	370
Ouest	Port-au-Prince	1re Section Turgeau	Christ-Roi - Nan Moïse	66	302
Ouest	Port-au-Prince	1re Section Turgeau	Haut Turgeau	57	275
Ouest	Port-au-Prince	1re Section Turgeau	Lalue	53	270
Ouest	Petion-Ville	5ème Bellevue Chardonnière	Delmas 60	47	231
Ouest	Delmas	1re Section St Martin	Maguana	48	227
Ouest	Petion-Ville	5e Section Bellevue Chardonnière	Morne-Hercule	53	205
Ouest	Delmas	1ère Saint martin	Delmas 65	36	186
Ouest	Delmas	1re Section St Martin	Delmas 40b	36	158
Ouest	Delmas	1re Section St Martin	Delmas 33	27	133
Ouest	Delmas	1ère Saint martin	Delmas 32	22	117
Ouest	Petion-Ville	3ème Etang du Jong	Nan Citron	20	107
Ouest	Delmas	1re Section St Martin	Delmas 75	21	106
Ouest	Petion-Ville	5ème Bellevue Chardonnière	Nerette	16	83
Ouest	Petion-Ville	5ème Bellevue Chardonnière	Pierre Sully - Bouk Champay	19	82
Ouest	Delmas	1re Section St Martin	Christ-Roi	15	60
Ouest	Petion-Ville	3e Section Etang du Jonc	Terre-Rouge	10	52
Ouest	Port-au-Prince	1re Section Turgeau	Croix Desprez - Ti-Source	10	47
Ouest	Port-au-Prince	1re Section Turgeau	Pacot	10	28
Ouest	Delmas	1re Section St Martin	Delmas 30	7	28
Ouest	Port-au-Prince	1re Section Turgeau	Bois Verna	5	23
Ouest	Delmas	1re Section St Martin	Cité Jérémie	5	20
Ouest	Port-au-Prince	1re Section Turgeau	Vallée de Bourdon	4	18
Ouest	Port-au-Prince	1re Section Turgeau	Musseau - Delmas 48	5	18
Ouest	Delmas	1re Section St Martin	Cité aux Cayes	4	14
Total des personnes déplacées en familles d'accueil suite à ces incidents				1 088	5 257