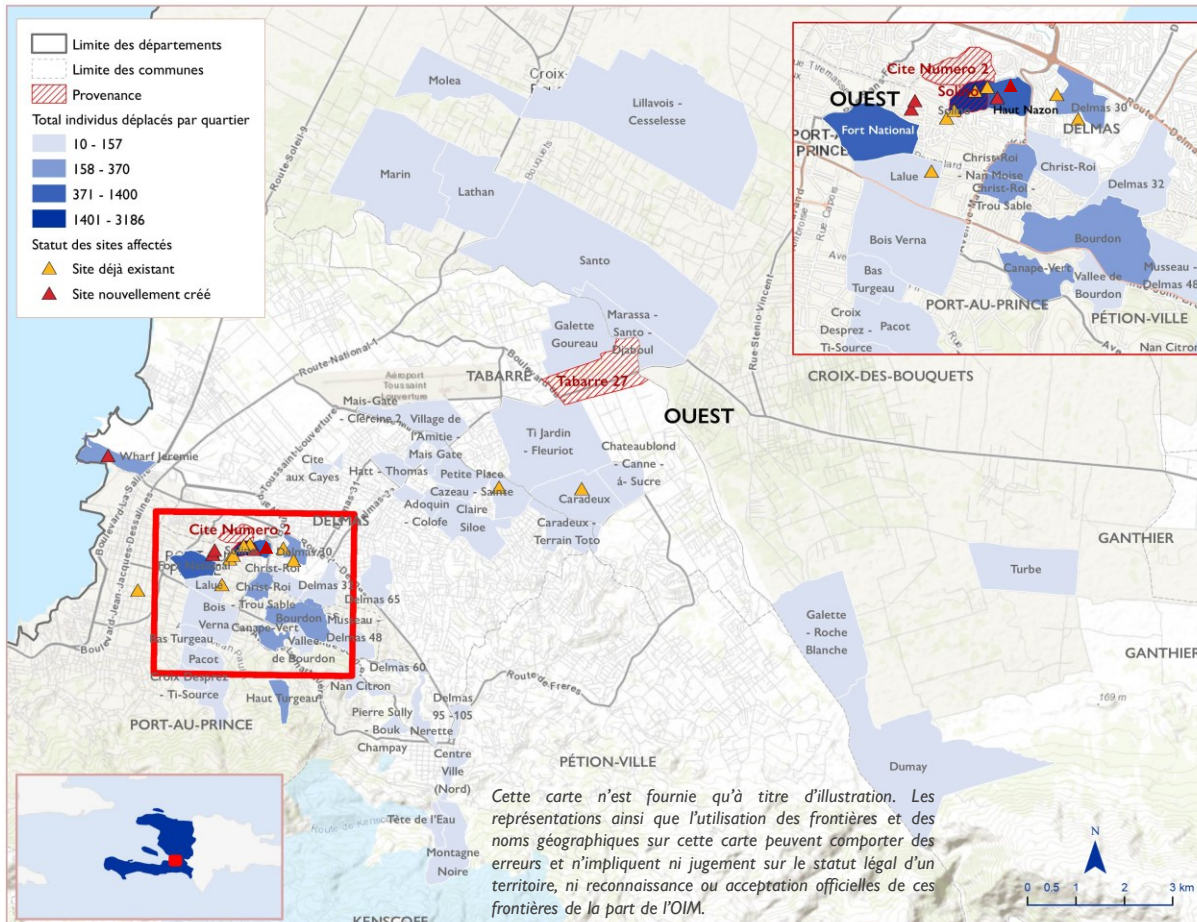


Ce rapport est une mise à jour de celui qui a été publié le 20 octobre (ETT 51) à la suite des attaques armées survenues depuis le 17 octobre 2024 dans les zones limitrophes des communes de Port-au-Prince et Delmas d'un côté, notamment dans les quartiers de Solino et Cité Numéro 2 et d'un autre côté dans la commune de Tabarre, précisément dans le quartier de Tabarre 27. Au total 10 056 personnes ont été déplacées suite à ces attaques, dont 8 361 suite aux attaques à Port-au-Prince et Delmas ainsi que 1 695 suite à celles à Tabarre. La majorité des personnes (55%), soit 5 557 personnes, se sont réfugiées dans 14 sites dont 10 qui existaient déjà avant ces incidents et 4 nouvellement créés à la suite de ceux-ci. Le reste des personnes (45%) se sont réfugiées en familles d'accueil.

Provenances et lieux d'accueil des personnes déplacées

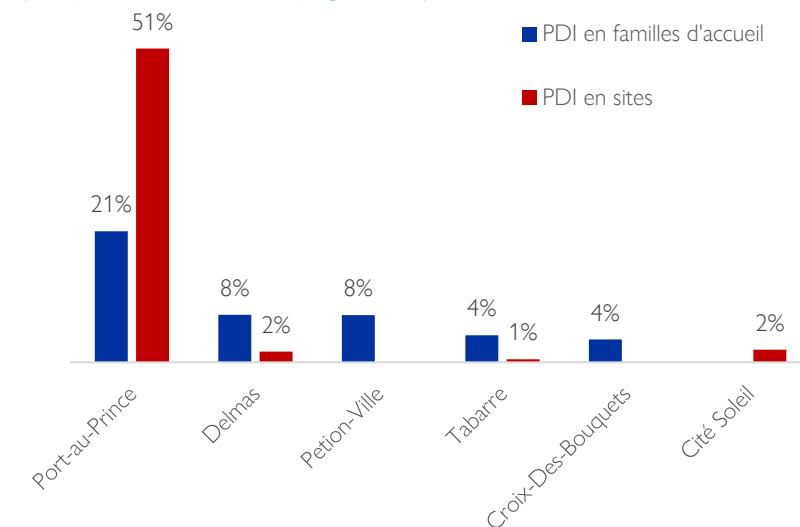


Démographie



Communes d'accueil des personnes déplacées

(Voir plus de détails sur les pages 2 à 5)



1. Déplacements suite aux attaques à Solino et Cité Numéro 2 (Communes de Port-au-Prince et Delmas)

 **1 861** Ménages déplacés **8 361** Individus déplacés

1.a. Sites accueillant les personnes déplacées par ces incidents

Département	Commune	Section communale	Quartier	Nom du Site	Statut du site	Ménages nouvellement déplacés suite à ces incidents	Individus nouvellement déplacés suite à ces incidents	Ménages présents sur le site avant ces incidents	Individus présents sur le site avant ces incidents	Total de ménages déplacés sur le site	Total d'individus déplacés sur le site
Ouest	Port-au-Prince	1re Section Turgeau	Solino	Institution Mixte Frère Oscar / Institut mixte Pédagogue	Créé suite à ces incidents	243	1 200	0	0	243	1 200
Ouest	Port-au-Prince	1re Section Turgeau	Haut Nazon	Eglise Tabernacle de Sion	Créé suite à ces incidents	200	1 000	0	0	200	1 000
Ouest	Port-au-Prince	1re Section Turgeau	Solino	Centre de santé de Solino	Créé suite à ces incidents	197	1 000	0	0	197	1 000
Ouest	Port-au-Prince	1re Section Turgeau	Fort National	Première Eglise Baptiste de Port au prince	Déjà existant avant à ces incidents	221	885	134	536	355	1 421
Ouest	Port-au-Prince	1re Section Turgeau	Solino	Solino Medilien	Déjà existant avant à ces incidents	93	308	190	797	283	1 105
Ouest	Port-au-Prince	1re Section Turgeau	Solino	Institution Mixte Pierre serge	Déjà existant avant à ces incidents	79	277	318	951	397	1 228
Ouest	Port-au-Prince	1re Section Turgeau	Solino	Site Parc nou se Fanmi	Déjà existant avant à ces incidents	71	213	179	896	250	1 109
Ouest	Cité Soleil	2e Section des Varreux	Wharf Jeremie	Mission Église Évangélique de Jésus Christ	Créé suite à ces incidents	40	205	0	0	40	205
Ouest	Port-au-Prince	1re Section Turgeau	Solino	Eglise de Dieu vive pour christ solino	Déjà existant avant à ces incidents	47	188	282	1 033	329	1 221
Ouest	Delmas	1re Section St Martin	Delmas 30	Saint Aude	Déjà existant avant à ces incidents	25	98	36	161	61	259
Ouest	Delmas	1re Section St Martin	Delmas 30	Institution Chrétienne Sœur Fatima	Déjà existant avant à ces incidents	17	68	185	683	202	751
Ouest	Port-au-Prince	1re Section Turgeau	Lalue	College mixte frere jean baptiste	Déjà existant avant à ces incidents	15	53	330	1 320	345	1 373
Total des personnes déplacées en sites suite à ces incidents						1 248	5 495				

1. Déplacements suite aux attaques à Solino et Cité Numéro 2 (Communes de Port-au-Prince et Delmas)

1.b. Personnes déplacées auprès des familles d'accueil

Département	Commune	Section communale	Quartier	Ménages	Individus
Ouest	Port-au-Prince	1re Section Turgeau	Haut Nazon	87	400
Ouest	Port-au-Prince	1re Section Turgeau	Canape-Vert	77	370
Ouest	Port-au-Prince	1re Section Turgeau	Christ-Roi - Nan Moïse	66	302
Ouest	Port-au-Prince	1re Section Turgeau	Christ-Roi - Trou Sable	57	297
Ouest	Port-au-Prince	1re Section Turgeau	Haut Turgeau	57	275
Ouest	Port-au-Prince	1re Section Turgeau	Bourdon	53	261
Ouest	Delmas	1ère Saint martin	Delmas 65	33	157
Ouest	Petion-Ville	5ème Bellevue Chardonnière	Delmas 60	27	131
Ouest	Petion-Ville	3ème Etang du Jong	Nan Citron	20	107
Ouest	Petion-Ville	5ème Bellevue Chardonnière	Nerette	16	83
Ouest	Petion-Ville	5ème Bellevue Chardonnière	Pierre Sully - Bouk Champay	19	82
Ouest	Port-au-Prince	1re Section Turgeau	Lalue	19	70
Ouest	Delmas	1re Section St Martin	Christ-Roi	15	60
Ouest	Port-au-Prince	1re Section Turgeau	Croix Desprez - Ti-Source	10	47
Ouest	Delmas	1ère Saint martin	Delmas 32	10	45
Ouest	Port-au-Prince	1re Section Turgeau	Bas Turgeau	7	30
Ouest	Port-au-Prince	1re Section Turgeau	Pacot	10	28
Ouest	Delmas	1re Section St Martin	Delmas 30	7	28
Ouest	Port-au-Prince	1re Section Turgeau	Bois Verna	5	23
Ouest	Delmas	1ère Saint martin	Cité Jérémie	5	20
Ouest	Port-au-Prince	1re Section Turgeau	Vallée de Bourdon	4	18
Ouest	Port-au-Prince	1re Section Turgeau	Musseau - Delmas 48	5	18
Ouest	Delmas	1ère Saint martin	Cité aux Cayes	4	14
Total des personnes déplacées en familles d'accueil suite à ces incidents				613	2 866

2. Déplacements suite aux attaques à Tabarre 27 (Commune de Tabarre)

 **434** Ménages déplacés **1 695** Individus déplacés

2.a. Site accueillant les personnes déplacées par ces incidents

Département	Commune	Section communale	Quartier	Nom du Site	Statut du site	Ménages nouvellement déplacés suite à ces incidents	Individus nouvellement déplacés suite à ces incidents	Ménages présents sur le site avant ces incidents	Individus présents sur le site avant ces incidents	Total de ménages déplacés sur le site	Total d'individus déplacés sur le site
Ouest	Tabarre	4ème Bellevue	Caradeux	Lycée Jean Marie Vincent	Déjà existant avant à ces incidents	20	52	58	174	78	226
Ouest	Delmas	1re Section St Martin	Mais Gate - Villambeta	Site mais gaté villambetta	Déjà existant avant à ces incidents	4	10	120	250	124	260
Total des personnes déplacées en sites suite à ces incidents						24	62				

2. Déplacements suite aux attaques à Tabarre 27 (Commune de Tabarre)

2.b. Personnes déplacées auprès des familles d'accueil

Département	Commune	Section communale	Quartier	Ménages	Individus
Ouest	Tabarre	4e Section Bellevue	Chateaublond - Canne - á- Sucre	45	150
Ouest	Petion-Ville	3ème Etang du Jong	Montagne Noire	25	140
Ouest	Delmas	1re Section St Martin	Caradeux - Terrain Toto	30	120
Ouest	Petion-Ville	5ème Bellevue Chardonnière	Centre Ville (Nord)	27	115
Ouest	Tabarre	3ème Bellevue	Galette Goureau	20	90
Ouest	Croix-Des-Bouquets	3e Section Petit Bois	Marassa - Santo - Djaboul	24	83
Ouest	Tabarre	4ème Bellevue	Ti Jardin - Fleuriot	23	80
Ouest	Delmas	1re Section St Martin	Mais Gate - Villambeta	17	70
Ouest	Petion-Ville	3ème Etang du Jong	Tête de l'Eau	12	67
Ouest	Tabarre	4ème Bellevue	Caradeux	13	65
Ouest	Croix-Des-Bouquets	2e Section des Varreux	Santo	15	62
Ouest	Delmas	1re Section St Martin	Siloe	15	60
Ouest	Tabarre	3ème Bellevue	Mais-Gate - Clercine 2	15	55
Ouest	Delmas	1re Section St Martin	Adoquin - Colofe	12	50
Ouest	Croix-Des-Bouquets	3èm Section Petit Bois	Dumay	15	48
Ouest	Croix-Des-Bouquets	1ère des Varreux	Molea	13	43
Ouest	Delmas	1re Section St Martin	Village de l'Amitie - Mais Gate	9	37
Ouest	Petion-Ville	5ème Bellevue Chardonnière	Nerette	9	34
Ouest	Croix-Des-Bouquets	1re Section des Varreux	Marin	9	34
Ouest	Croix-Des-Bouquets	4ème Petit Bois	Turbe	11	31
Ouest	Delmas	1re Section St Martin	Hatt - Thomas	7	30
Ouest	Croix-Des-Bouquets	3èm Section Petit Bois	Galette - Roche Blanche	8	25
Ouest	Croix-Des-Bouquets	2ème des Varreux	Lillavois - Cesselesse	6	23
Ouest	Croix-Des-Bouquets	1ère des Varreux	Lathan	5	23
Ouest	Delmas	1ère Saint martin	Village AFCA - Gerald Bataille	5	20
Ouest	Delmas	1re Section St Martin	Jean Baptiste	5	20
Ouest	Delmas	1re Section St Martin	Nan Castro	5	20
Ouest	Delmas	1ère Saint martin	Petite Place Cazeau - Sainte Claire	4	15
Ouest	Petion-Ville	5ème Bellevue Chardonnière	Delmas 95 -105	3	13
Ouest	Delmas	1re Section St Martin	Citron	3	10
Total des personnes déplacées en familles d'accueil suite à ces incidents				410	1 633