

MOVIMIENTOS DE ENTRADAS Y SALIDAS DE REFUGIADOS Y MIGRANTES

Este reporte brinda información sobre el volumen de las poblaciones que transitan durante las horas de observación en tres puntos fronterizos del Perú (Tumbes, Tacna y Desaguadero). A través de esta herramienta se recopila información una vez a la semana y estima el volumen de los flujos observados.

CIFRAS PROMEDIO DIARIAS

TUMBES, TACNA Y DESAGUADERO

AGOSTO, 2024

ENTRADAS DIARIAS

543
promedio

16.290
estimación mensual

SALIDAS DIARIAS

457
promedio

13.710
estimación mensual

SALDO DIARIO

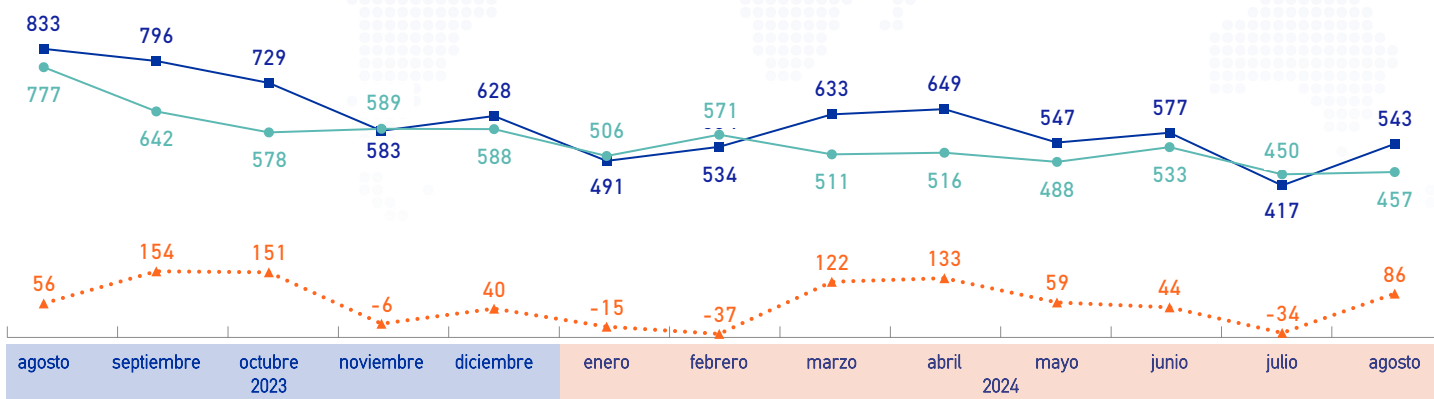
+86
promedio

2.580
estimación mensual

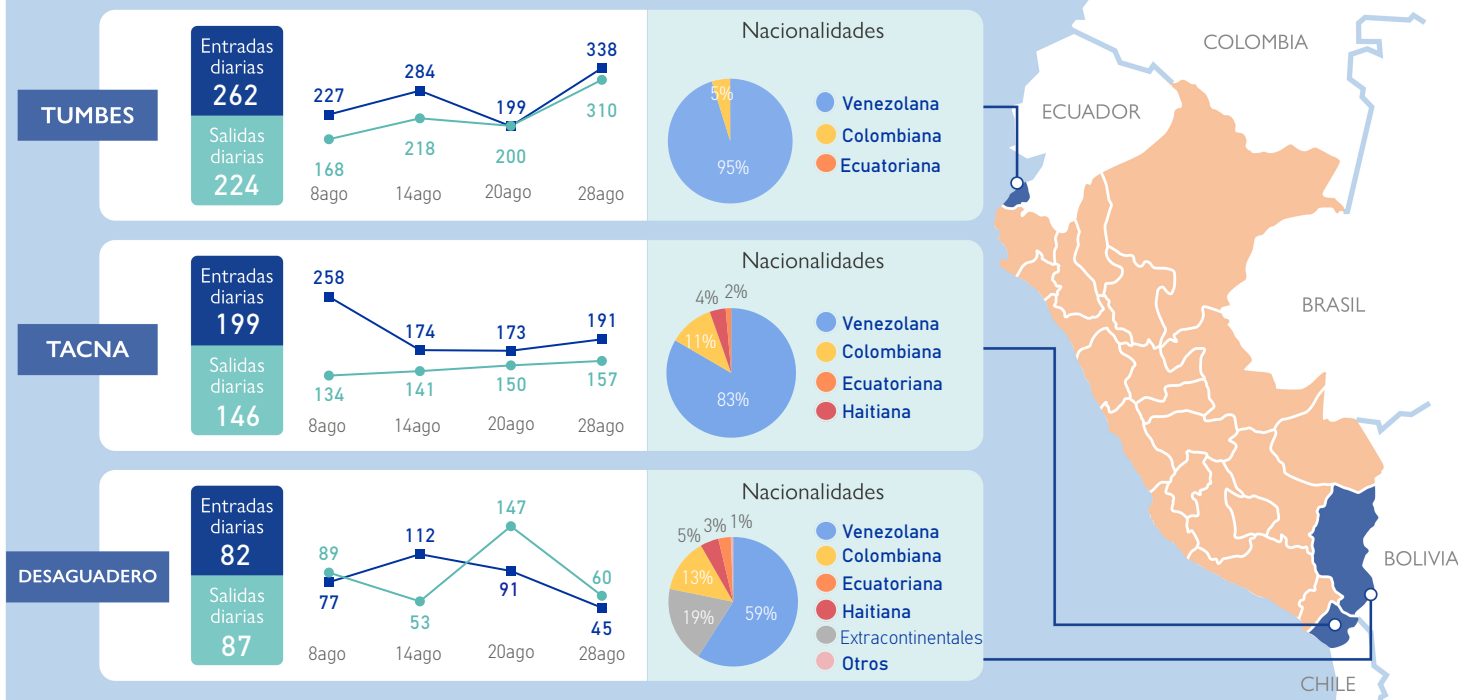
EVOLUCIÓN ANUAL DE FLUJOS

(Tumbes, Tacna y Desaguadero)

Promedio diario al mes ■ Entrada diaria ● Salida diaria ▲ Saldo diario



FLUJOS MENSUALES SEGÚN FRONTERA



MIGRACIÓN DE PAÍSES EXTRACONTINENTALES

129 Personas registradas en los 4 conteos



Otros: Se registró 17 casos de Congo.

El 100% ingresó por Desaguadero

DONANTE

