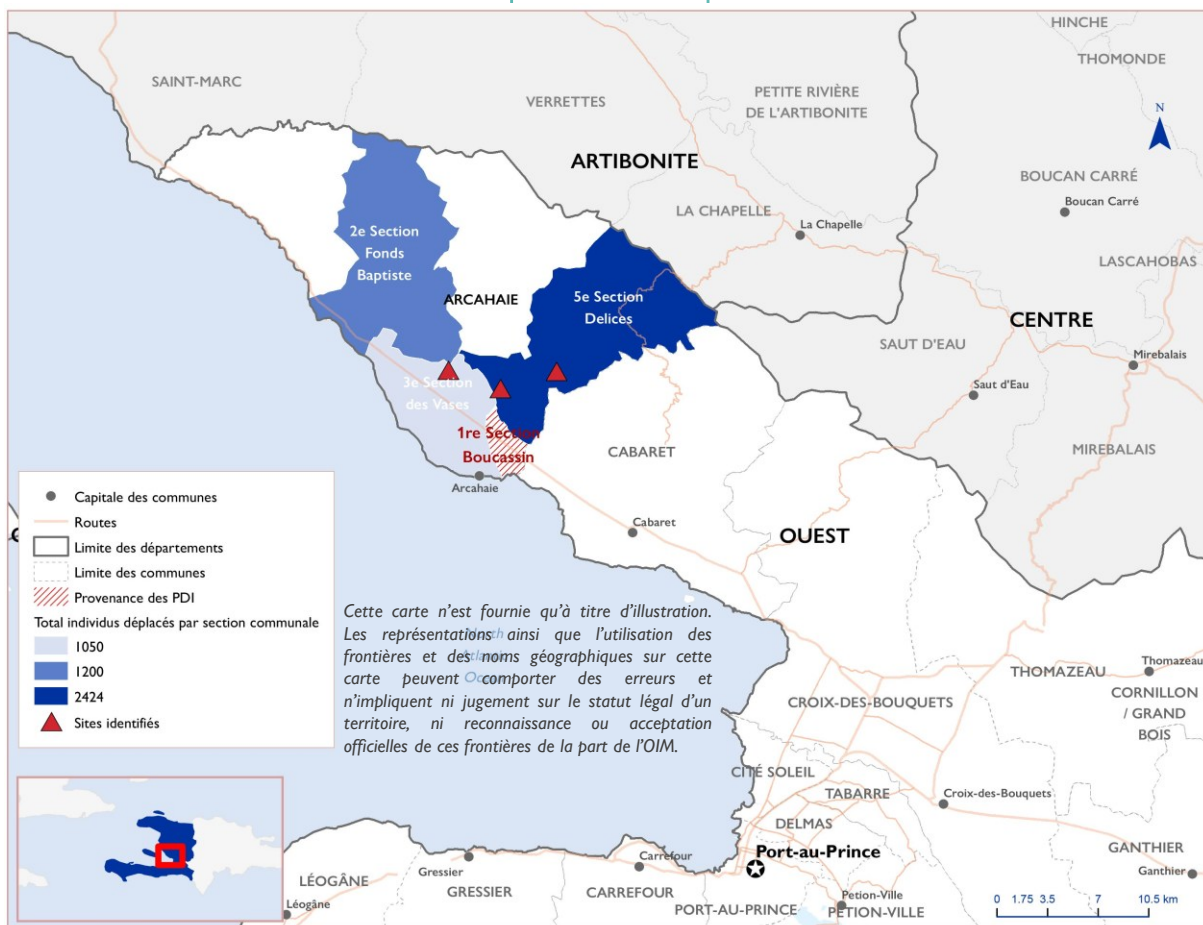
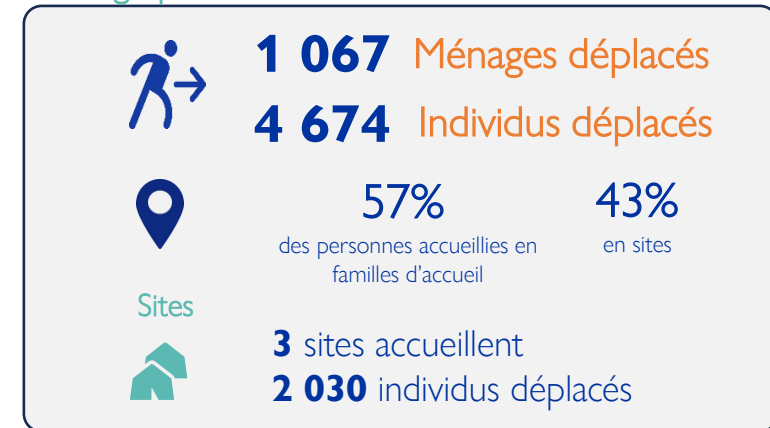


Ces informations ont été recueillies à la suite d'attaques armées survenues le 10 octobre dans la commune d'Arcahaie, dans sa 1ère section Boucassin. Un total de 4 674 personnes (1 067 ménages) ont été déplacées à la suite de ces attaques. Toutes les personnes se sont réfugiées dans les zones situées dans la même commune d'Arcahaie, avec 57% d'entre elles chez des proches en familles d'accueil, tandis que 43% dans 3 sites. Des mises à jour seront diffusées par la DTM en fonction des observations de nouveaux déplacements liés à ces attaques..

Provenances et lieux d'accueil des personnes déplacées

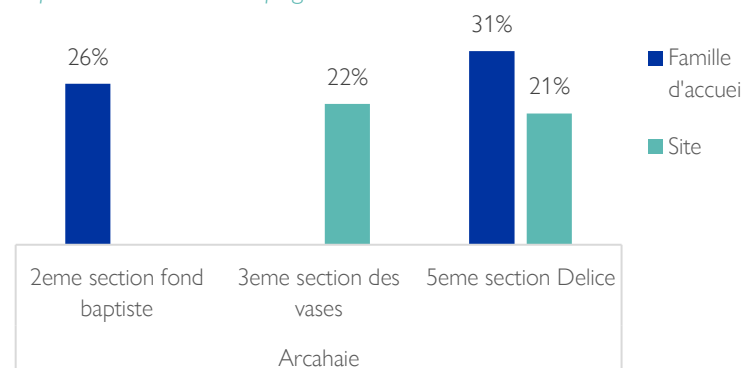


Démographie



Sections communales d'accueil des personnes déplacées (% des PDI)

Voir plus de détails sur la page suivante



Sites accueillant les personnes déplacées par ces incidents

Département	Commune	Section communale	Nom du Site	Ménages	Individus
Ouest	Arcahaie	3eme section des vases	Ecole nationale Barbancourt	210	1 050
Ouest	Arcahaie	5eme section Delice	Ecole communautaire Catherine Flon	120	600
Ouest	Arcahaie	5eme section Delice	Ecole national Jean Duma	76	380
				406	2 030

Personnes déplacées auprès des familles d'accueil

Département	Commune	Section Communale	Ménages	Individus
Ouest	Arcahaie	5eme section Delice	361	1 444
Ouest	Arcahaie	2eme section Fond Baptiste	300	1 200
			661	2 644