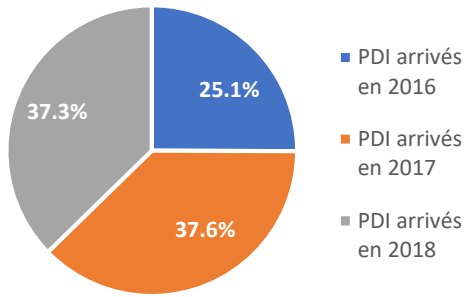
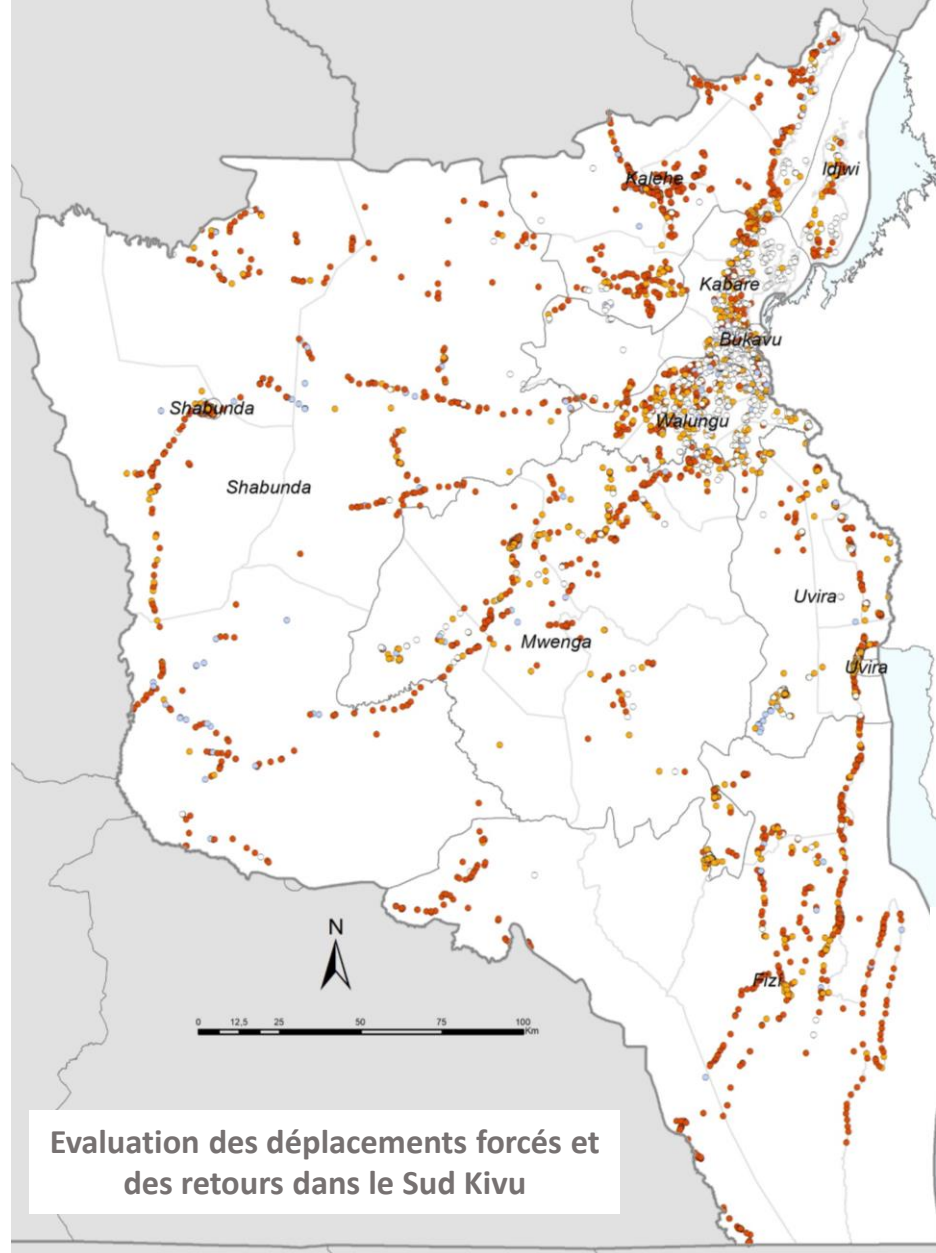
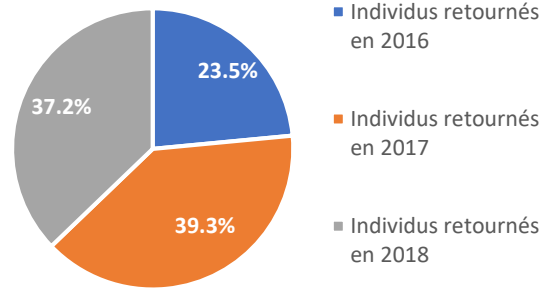


Ce Dashboard présente les principaux résultats des évaluations de suivi de mobilité des populations réalisées dans les villages accessibles de la province du Sud Kivu. Ces évaluations ont été mises en œuvre à travers un exercice de collecte de données conduit du **23 mars au 30 avril 2018** et du **1er au 23 juillet 2018** dans 625 aires de santé, soit 35 zones de santé. Au total, ce sont **4 140 villages** qui ont été évalués et **12 759 informateurs clés** qui ont été interrogés. Ces évaluations ont été conduites par l'ONG locale RADPI.

Période de déplacement



Période de retour




Evaluation des déplacements forcés et des retours dans le Sud Kivu



Année du déplacement*	Individus déplacés	Individus retournés
2018	315 189	297 061
2017	317 993	314 320
2016	211 784	187 757

Présence des PDI et retournés dans les villages évalués


- Ni PDI, ni retournés
 - PDI et retournés
 - PDI seulement
 - Retournés seulement
- Province
 - Zones de santé
 - Territoires évalués


Villages enquêtés

4 140


Informateurs clés

12 759


Personnes Déplacées*

844 966


Personnes Retournées*

799 138

Les cartes de ce rapport ne sont fournies qu'à titre d'illustration. Les représentations ainsi que l'utilisation des frontières et des noms géographiques sur ces cartes peuvent comporter des erreurs et n'impliquent ni jugement sur le statut légal d'un territoire, ni reconnaissance ou acceptation officielle de ces frontières de la part de l'OIM. Sources: basemap RGC (Référentiel Géographique commun de la RDC), évaluation DTM DRC /RADPI – 23 /03/18 au 30/04/18 et du 1 – 23/07/18. Les coordonnées GPS n'ont pas été contre-vérifiées sur le terrain.

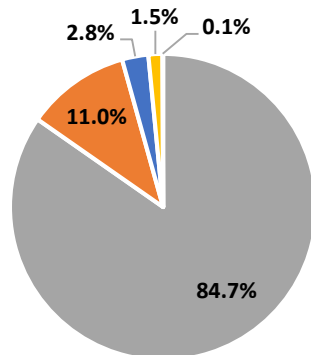
* Estimations

Raisons des déplacements par année

Raisons du déplacement	Nb d'individus déplacés en 2016	% d'individus déplacés en 2016	Nb d'individus déplacés en 2017	% d'individus déplacés en 2017	Nb d'individus déplacés en 2018	% d'individus déplacés en 2018	Nb total d'individus déplacés	% total d'individus déplacés
Attaques groupes armés	183,762	86.8%	277,219	87.2%	254,716	80.8%	715,697	84.7%
Conflit intercommunautaire	19,028	9.0%	28,453	8.9%	45,288	14.4%	92,769	11.0%
Crise alimentaire	5,848	2.8%	7,645	2.4%	9,908	3.1%	23,401	2.8%
Rançonnement/taxes illégales	3,145	1.5%	4,170	1.3%	5,213	1.7%	12,528	1.5%
Autres	1	0.0%	506	0.2%	64	0.0%	571	0.1%
Total	211,784	100.0%	317,993	100.0%	315,189	100.0%	844,966	100.0%

Raisons des déplacements (de 2016 à 2018)

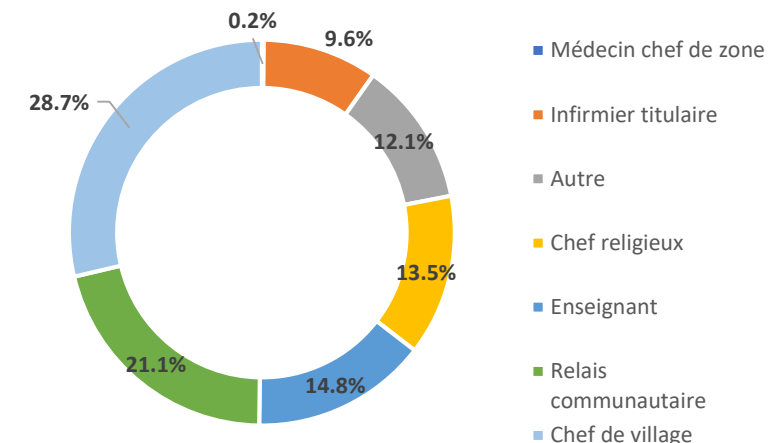
- Attaques groupes armés
- Conflit intercommunautaire
- Crise alimentaire
- Rançonnement/taxes illégales
- Autres



Motifs de retour (de 2016 à 2018)



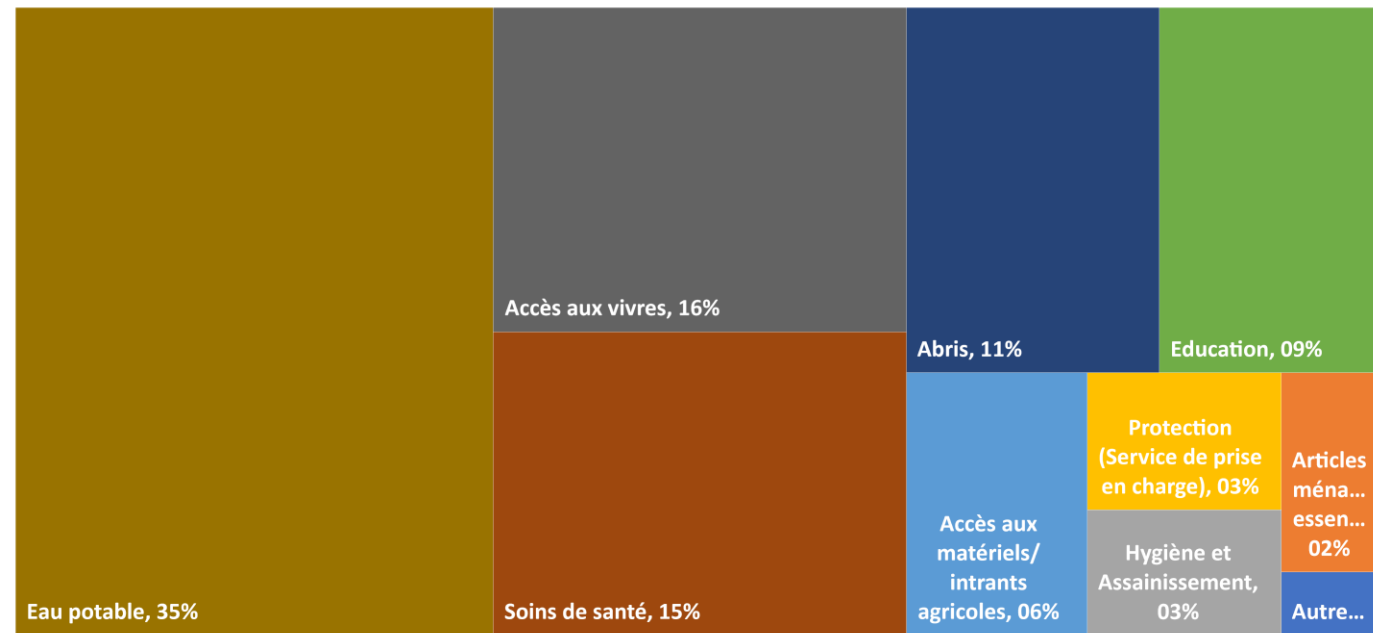
Informateurs clés (Phase 2)



Motifs de retour par année

Motifs de retour	Nb d'individus retournés en 2016	% d'individus retournés en 2016	Nb d'individus retournés en 2017	% d'individus retournés en 2017	Nb d'individus retournés en 2018	% d'individus retournés en 2018	Nb total d'individus retournés	% total d'individus retournés
Amélioration de la situation alimentaire	5328	2.8%	15,677	5.0%	16,226	5.5%	37,231	4.7%
Amélioration de la sécurité (conflits)	125901	67.1%	186,146	59.2%	171,293	57.7%	483,340	60.5%
Amélioration de la situation sanitaire	3945	2.1%	6,863	2.2%	9,406	3.2%	20,214	2.5%
Opportunités économiques	26846	14.3%	48,164	15.3%	46,354	15.6%	121,364	15.2%
Raison scolaire	3782	2.0%	6,625	2.1%	5,376	1.8%	15,783	2.0%
Rejoindre des connaissances/famille	17674	9.4%	44,985	14.3%	37,719	12.7%	100,378	12.6%
Autre	4281	2.3%	5,860	1.9%	10,687	3.6%	20,828	2.6%
Total	187757	100%	314,320	100%	297,061	100%	799,138	100%

Besoins prioritaires dans les villages

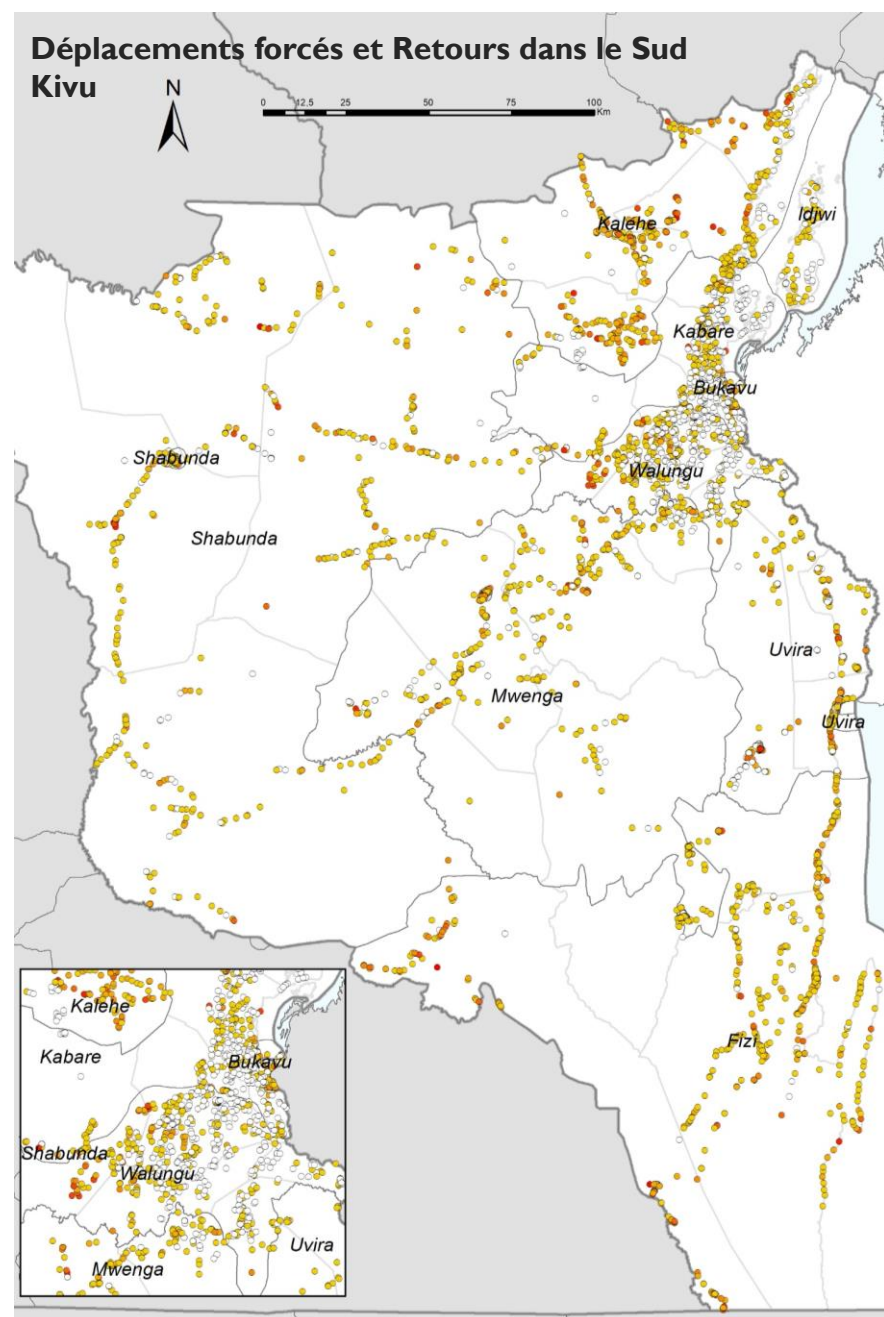


Couverture DTM*

Territoires	Nb de villages (Div. Territoriale)	Nb de villages évalués au cours de la Phase 1 uniquement	Nombre de villages évalués à la fois durant la Phase 1 et durant la phase 2	Nombre de villages évalués au cours de la phase 2 uniquement	Nb total de villages évalués au cours des deux phases	Couverture DTM
BUKAVU	320	80	202	13	295	92.2%
FIZI	466	36	169	443	648	139.1%
IDJWI	86	13	53	4	70	81.4%
KABARE	135	59	149	219	427	316.3%
KALEHE	333	26	168	312	506	152.0%
MWENGA	527	96	88	304	488	92.6%
SHABUNDA	502	14	15	526	555	110.6%
UVIRA	334	67	108	283	458	137.1%
WALUNGU	228	123	295	275	693	303.9%
Total général	2,931	514	1,247	2,379	4,140	141.2%

*Dans le Sud Kivu, la DPS ne disposant pas de données consolidées sur le nombre de villages par aire de santé, le nombre de villages à couvrir a été déterminé à partir des données fournies par l'administration territoriale. Ainsi, 1 209 villages qui ne figuraient pas sur cette liste initiale ont été évalués par les équipes DTM. Cela explique les taux de couverture supérieurs à 100%.

Déplacements forcés et Retours dans le Sud Kivu



Nombre de PDI par village

- 0
 - 1 - 282
 - 283 - 544
 - 545 - 909
 - 910 - 1 476
 - 1 477 - 2 330
 - 2 331 - 4 332
 - 4 333 - 7 455
- Province
 Zones de santé
 Territoires évalués