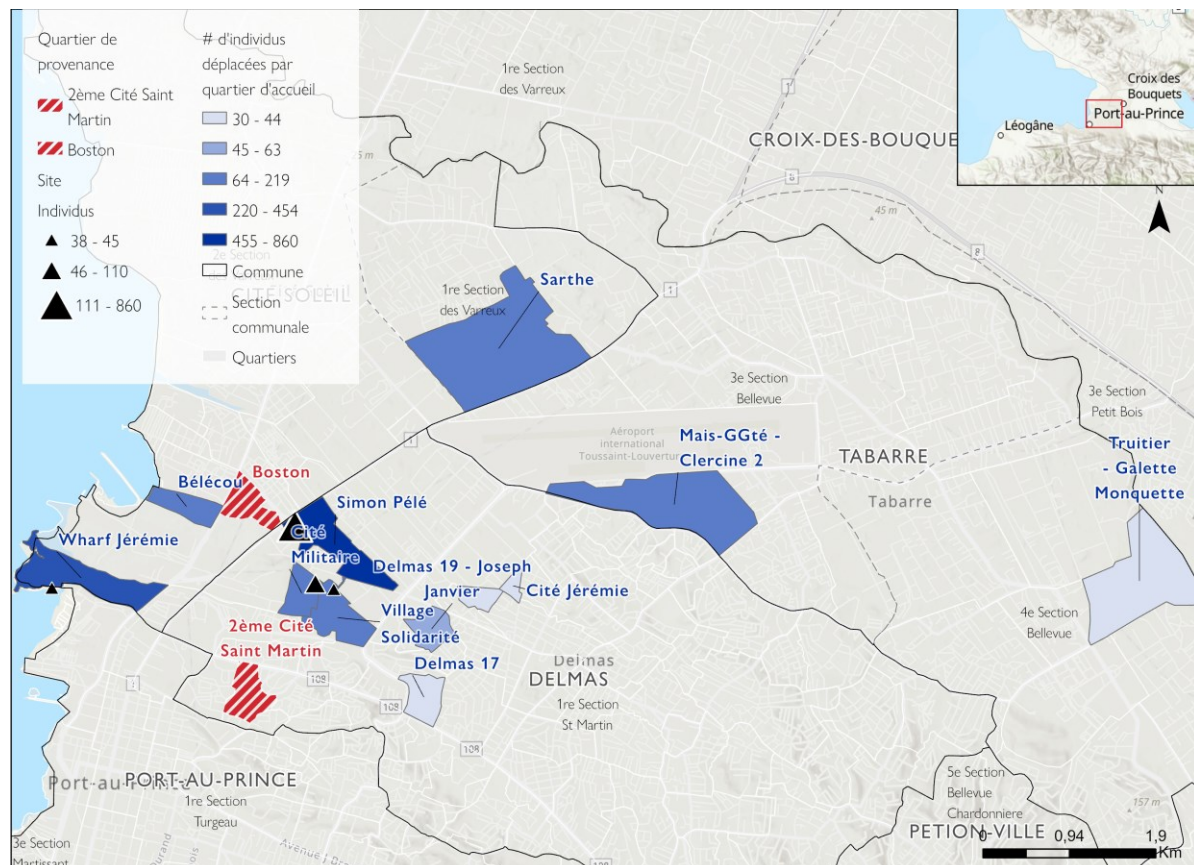


Ces informations ont été recueillies à la suite des affrontements armés dans le quartier de Boston dans la commune de Cité Soleil, survenues le 11 septembre 2024, et dans le quartier de 2ème Cité Saint Martin dans la commune de Delmas, survenues le 10 septembre 2024. Un total de 2 327 personnes ont été déplacées suite à ces affrontements, dont 2 061 suite aux attaques à Boston et 266 suite à celles à 2ème Cité Saint Martin. La majorité des personnes (55%) se sont réfugiées chez des familles d'accueil, tandis que 45% dans des sites (1 053 personnes dans 4 sites, dont 1 site existant avant ces incidents et 3 nouveaux sites créés à la suite de ceux-ci).

Provenances et lieux d'accueil des personnes déplacées

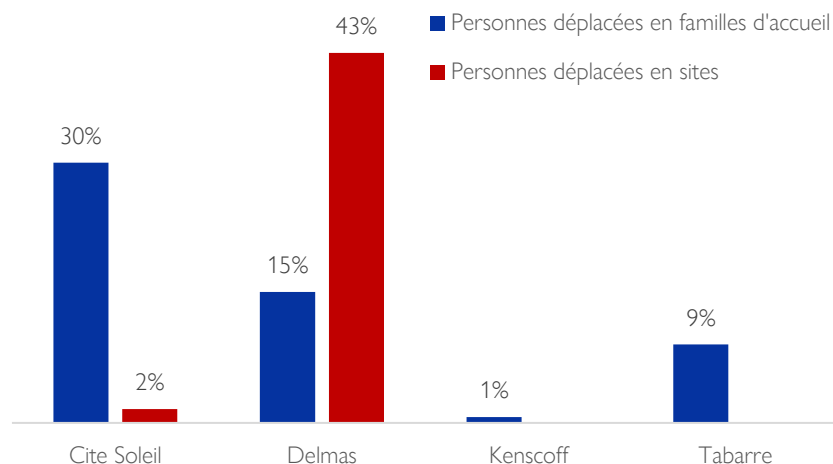


Cette carte n'est suivie qu'à titre d'illustration. Les représentations ainsi que l'utilisation des frontières et des noms géographiques sur cette carte peuvent comporter des erreurs et n'impliquent ni jugement sur le statut légal d'un territoire, ni reconnaissance ou acceptation officielles de ces frontières de la part de l'OIM.

Démographie



Communes d'accueil des personnes déplacées



Déplacements suite aux affrontements à Boston (Commune de Cité Soleil)

 **520** Ménages déplacés **2 061** Individus déplacés

Sites accueillant les personnes déplacées par ces incidents

Département	Commune	Section communale	Quartier	Nom du Site	Statut du site	Ménages nouvellement déplacés suite à ces incidents	Individus nouvellement déplacés suite à ces incidents	Ménages présents sur le site avant ces incidents	Individus présents sur le site avant ces incidents	Total de ménages déplacés sur le site	Total d'individus déplacés sur le site
Ouest	Delmas	1re Section St Martin	Simon Pélé	Église Baptiste le Bon Bergé	Créé suite à ces incidents	210	860	0	0	210	860
Ouest	Delmas	1re Section St Martin	Cité Militaire	Paroisse Notre Dame de Lourde	Créé suite à ces incidents	40	110	0	0	40	110
Ouest	Delmas	1re Section St Martin	Village Solidarité	Église Evangelique Emanuel	Créé suite à ces incidents	11	45	0	0	11	45
Ouest	Cité Soleil	1re Section des Varreux	Wharf Jeremie	Nan Martelly	Déjà existant avant à ces incidents	10	38	227	795	237	833
						271	1 053				

Personnes déplacées auprès des familles d'accueil

Département	Commune	Section communale	Quartier	Ménages	Individus
Ouest	Tabarre	3e Section Bellevue	Mais gate Clercine 2	60	185
Ouest	Cité Soleil	1re Section des Varreux	Wharf Jeremie	54	216
Ouest	Cité Soleil	2e Section des Varreux	Sarthe	35	178
Ouest	Delmas	1re Section St Martin	Cite Militaire	27	109
Ouest	Cité Soleil	1re Section des Varreux	Belecour	25	120
Ouest	Delmas	1re Section St Martin	Village Solidarite	20	83
Ouest	Delmas	1re Section St Martin	Delmas 19	15	63
Ouest	Delmas	1re Section St Martin	Cite Jeremie	7	30
Ouest	Delmas	1re Section St Martin	Cite aux Cayes	6	24
				249	1 008

Déplacements suite aux affrontements à 2^e Cité Saint-Martin(Commune de Delmas)

 **57** Ménages déplacés **266** Individus déplacés

Personnes déplacées auprès des familles d'accueil

Département	Commune	Section communale	Quartier	Ménages	Individus
Ouest	Cité Soleil	1re Section des Varreux	Wharf Jeremie	41	200
Ouest	Delmas	1e Section Saint Martin	Delmas 17	7	30
Ouest	Delmas	1e Section Saint Martin	Cite aux Cayes	5	20
Ouest	Kenscoff	2e Section Bongard	Non applicable (localité hors de la Zone Métropolitaine de Port-au-Prince)	4	16
				57	266